



MCU มหาวิทยาลัยมหาจุฬาลงกรณราชวิทยาลัย
Mahachulalongkornrajavidyalaya University

แผนปฏิบัติการ

ด้านทะนุบำรุงพระพุทธศาสนาศิลปวัฒนธรรม

มหาวิทยาลัยมหาจุฬาลงกรณราชวิทยาลัย
ประจำปีงบประมาณ ๒๕๖๕



แผนปฏิบัติการ

ด้านทะนุบำรุงพระพุทธศาสนาศิลปวัฒนธรรม

มหาวิทยาลัยมหาจุฬาลงกรณราชวิทยาลัย
ประจำปีงบประมาณ พ.ศ. ๒๕๖๕

คำนำ

มหาวิทยาลัยมหาจุฬาลงกรณราชวิทยาลัยมีพันธกิจทำนุบำรุงศิลปวัฒนธรรมของสังคมไทยให้เป็นรากฐานของการพัฒนาอย่างมีคุณภาพ เพื่อนำไปสู่การรักษาความแตกต่างทางวัฒนธรรมและการอยู่ร่วมกันในประชาคมโลกอย่างมีเอกลักษณ์ รวมทั้งเป็นกาสร้างวัฒนธรรมและค่านิยมที่พึงประสงค์ให้เกิดขึ้นกับบุคคลองค์กร และสังคม

ในแผนพัฒนามหาวิทยาลัยระยะที่ ๑๒ ยุทธศาสตร์ที่ ๔ พัฒนางานทะนุบำรุงพระพุทธศาสนาและศิลปวัฒนธรรมให้มีคุณภาพ เป็นที่ยอมรับทั้งในระดับชาติและนานาชาติ ซึ่งประกอบด้วย ๒ เป้าประสงค์ ๒ ตัวชี้วัด ๔ กลยุทธ์ เป้าประสงค์ที่ ๔.๑ ผลงานด้านพระพุทธศาสนาและศิลปวัฒนธรรมมีคุณภาพ เป็นที่ยอมรับในระดับชาติและนานาชาติ เป้าประสงค์ที่ ๔.๒ นวัตกรรมด้านพระพุทธศาสนาและศิลปวัฒนธรรมที่เกิดจากการบูรณาการงานที่เสริมพระพุทธศาสนาและทะนุบำรุงศิลปวัฒนธรรมกับการเรียนการสอน การวิจัย และการบริการวิชาการแก่สังคม ตัวชี้วัดที่ ๔.๑.๑ จำนวนผลงานด้านพระพุทธศาสนาและศิลปวัฒนธรรมที่ได้รับการยกย่องหรือได้รับรางวัลในระดับชาติและนานาชาติ ตัวชี้วัดที่ ๔.๑.๒ จำนวนนวัตกรรมด้านพระพุทธศาสนาและศิลปวัฒนธรรมที่เกิดจากการบูรณาการงานส่งเสริมพระพุทธศาสนาและทะนุบำรุงศิลปวัฒนธรรมกับการเรียนการสอน การวิจัยและการบริการวิชาการแก่สังคม กลยุทธ์ที่ ๔.๑.๑ เร่งรัดการจัดทำแผนส่งเสริมพระพุทธศาสนาและทะนุบำรุงศิลปวัฒนธรรม โดยการมีส่วนร่วมของทุกส่วนของทุกส่วนงานที่เกี่ยวข้อง ๔.๑.๒ สนับสนุนพัฒนางานส่งเสริมพระพุทธศาสนาและทะนุบำรุงศิลปวัฒนธรรมที่สะท้อนอัตลักษณ์ของมหาวิทยาลัย ๔.๑.๓ สร้างเครือข่ายความร่วมมืองานส่งเสริมพระพุทธศาสนาและทะนุบำรุงศิลปวัฒนธรรม ทั้งในระดับชาติและนานาชาติ กลยุทธ์ ๔.๒.๑ ส่งเสริมและสนับสนุนการพัฒนานวัตกรรมโดยการบูรณาการงานส่งเสริมพระพุทธศาสนาและทะนุบำรุงศิลปวัฒนธรรมกับการเรียนการสอน การวิจัยและบริการวิชาการแก่สังคม

มหาวิทยาลัยจัดทำแผนทะนุบำรุงพระพุทธศาสนาและศิลปวัฒนธรรม ประจำปีงบประมาณ พ.ศ. ๒๕๖๕ โดยการมีส่วนร่วมของผู้เกี่ยวข้อง จัดสรรงบประมาณ เพื่อดำเนินงานโครงการด้านการทะนุบำรุงพระพุทธศาสนาและศิลปวัฒนธรรม ในมหาวิทยาลัยทั้งส่วนกลาง วิทยาเขต วิทยาลัยสงฆ์ หน่วยวิทยบริการ ห้องเรียน เชื่อมโยงกับแผนพัฒนามหาวิทยาลัยระยะที่ ๑๒ (พ.ศ.๒๕๖๐-๒๕๖๔)

แผนทะนุบำรุงพระพุทธศาสนาและศิลปวัฒนธรรม มหาวิทยาลัยมหาจุฬาลงกรณราชวิทยาลัย ประจำปีงบประมาณ พ.ศ.๒๕๖๕ ฉบับนี้ จะเป็นเครื่องมือสำหรับการทะนุบำรุงพระพุทธศาสนาและศิลปวัฒนธรรม ของทุกส่วนงาน นำไปสู่ผลสัมฤทธิ์ตามยุทธศาสตร์ ตอบสนองเอกลักษณ์ และอัตลักษณ์ของมหาวิทยาลัย ได้อย่างมีประสิทธิภาพ

คณะกรรมการจัดทำ

แผนทะนุบำรุงพระพุทธศาสนาและศิลปวัฒนธรรม
มหาวิทยาลัยมหาจุฬาลงกรณราชวิทยาลัย

สารบัญ

บทที่	หน้า
บทที่ ๑ บทนำ	
๑.๑ ส่วนงานรับผิดชอบหลักด้านทะนุบำรุงพระพุทธศาสนาและศิลปวัฒนธรรม	๑
๑.๒ โครงสร้างองค์กรของมหาวิทยาลัย	๒
๑.๓ โครงสร้างองค์กรด้านทะนุบำรุงพระพุทธศาสนาและศิลปวัฒนธรรมของมหาวิทยาลัย	๓
๑) สำนักส่งเสริมพระพุทธศาสนาและบริการสังคม	๓
๒) สถาบันวิปัสสนาธุระ	๔
๓) กองกิจการนิสิต	๕
๔) สำนักวิชาการในวิทยาเขต ๑๑ แห่ง	๖
๕) สำนักงานวิชาการในวิทยาลัย ๒๘ แห่ง	๗
บทที่ ๒ ความเชื่อมโยงระหว่างแผนพัฒนามหาวิทยาลัยมหจุฬาลงกรณราชวิทยาลัย และแผนทะนุบำรุงพระพุทธศาสนาและศิลปวัฒนธรรม ประจำปีงบประมาณ พ.ศ. ๒๕๖๕	
๒.๑ ปรัชญามหาวิทยาลัย	๘
๒.๒ ปณิธานของมหาวิทยาลัย	๘
๒.๓ วิสัยทัศน์มหาวิทยาลัย	๘
๒.๔ พันธกิจมหาวิทยาลัย	๘
๒.๕ เอกลักษณ์มหาวิทยาลัย	๘
๒.๖ อัตลักษณ์มหาวิทยาลัย	๘
๒.๗ ยุทธศาสตร์ เป้าประสงค์ และกลยุทธ์ ด้านทะนุบำรุงพระพุทธศาสนาและ ศิลปวัฒนธรรม	๘
๒.๘ ตัวชี้วัดและค่าเป้าหมายด้านทะนุบำรุงพระพุทธศาสนาและศิลปวัฒนธรรม	๙
๒.๙ เป้าประสงค์ ตัวชี้วัดและค่าเป้าหมายในแผนทะนุบำรุงพระพุทธศาสนาและ ศิลปวัฒนธรรม ประจำปีงบประมาณ พ.ศ.๒๕๖๕	๑๐
บทที่ ๓ แผนปฏิบัติการทะนุบำรุงพระพุทธศาสนาและศิลปวัฒนธรรม ประจำปีงบประมาณ พ.ศ. ๒๕๖๕	
๓.๑ สรุปรายงานผลการดำเนินงานโครงการทะนุบำรุงพระพุทธศาสนาและศิลปวัฒนธรรม ประจำปีงบประมาณ พ.ศ. ๒๕๖๕	๑๑
๓.๒ ปัญหาอุปสรรค ตัวชี้วัดและค่าเป้าหมายตัวชี้วัดระดับเป้าประสงค์	๑๓
๓.๓ โครงการและกิจกรรมทะนุบำรุงพระพุทธศาสนาและศิลปวัฒนธรรม ประจำปี งบประมาณ พ.ศ.๒๕๖๕ (เป้าประสงค์ที่ ๔.๑)	๑๔
๓.๔ โครงการและกิจกรรมทะนุบำรุงพระพุทธศาสนาและศิลปวัฒนธรรม ประจำปี งบประมาณ พ.ศ.๒๕๖๕ (เป้าประสงค์ที่ ๔.๒)	๒๙

**บทที่ ๔ การติดตามประเมินผลการดำเนินงานตามตัวชี้วัด โครงการและแผนทะนุบำรุง
พระพุทศาสนาและศิลปวัฒนธรรม**

๔.๑ การติดตามประเมินผลการดำเนินงานตามแผน	๔๔
๔.๒ แบบสรุปรประเมินผลแผนทะนุบำรุงพระพุทศาสนาและศิลปวัฒนธรรม	๔๔
๔.๓ แบบสรุปโครงการตามแผนทะนุบำรุงพระพุทศาสนาและศิลปวัฒนธรรม	๔๕
คำนำ	ก
สารบัญ	ข
ภาคผนวก	ง

- คำสั่งคณะทำงานติดตามงานด้านการส่งเสริมพระพุทศาสนาและบริการ
วิชาการแก่สังคม และงานด้านการทะนุบำรุงศิลปะและวัฒนธรรม มหาวิทยาลัย
มหาจุฬาลงกรณราชวิทยาลัย

บทที่ ๑

บทนำ

๑.๑ ส่วนงานรับผิดชอบหลักด้านทะนุบำรุงพระพุทธศาสนาและศิลปวัฒนธรรม

พระราชบัญญัติมหาวิทยาลัยมหาจุฬาลงกรณราชวิทยาลัย พ.ศ. ๒๕๔๐ มาตรา ๖ กำหนดให้มหาวิทยาลัยเป็นสถานศึกษาและวิจัย มีวัตถุประสงค์ให้การศึกษา วิจัย ส่งเสริมและให้บริการทางวิชาการแก่พระภิกษุสามเณรและคฤหัสถ์ รวมทั้งการทะนุบำรุงศิลปวัฒนธรรม

ในปี พ.ศ.๒๕๕๗ มหาวิทยาลัยออกประกาศ เรื่อง ภารกิจอำนาจหน้าที่และความรับผิดชอบของส่วนงานในมหาวิทยาลัย พ.ศ.๒๕๕๗ กำหนดส่วนงานมีภารกิจในด้านทะนุบำรุงพระพุทธศาสนาและศิลปวัฒนธรรมในส่วนกลาง คือ (๑) สำนักส่งเสริมพระพุทธศาสนาและบริการสังคม (๒) สถาบันวิปัสสนาธุระ (๓) กองกิจการนิสิต สำนักงานอธิการบดี (๔) สำนักวิชาการในวิทยาเขต ๑๑ แห่ง และ (๕) สำนักงานวิชาการในวิทยาลัยสงฆ์ ๒๘ แห่ง โดยแต่ละส่วนงานมีภารกิจ ดังนี้

๑) สำนักส่งเสริมพระพุทธศาสนาและบริการสังคม มีภารกิจเกี่ยวกับงานธรรมวิจัย ธรรมนิเทศ การจัดการเรียนการสอนอภิธรรม การจัดการเรียนการสอนพุทธศาสนาวันอาทิตย์ การประชาสัมพันธ์และเผยแพร่ การบริการฝึกอบรม

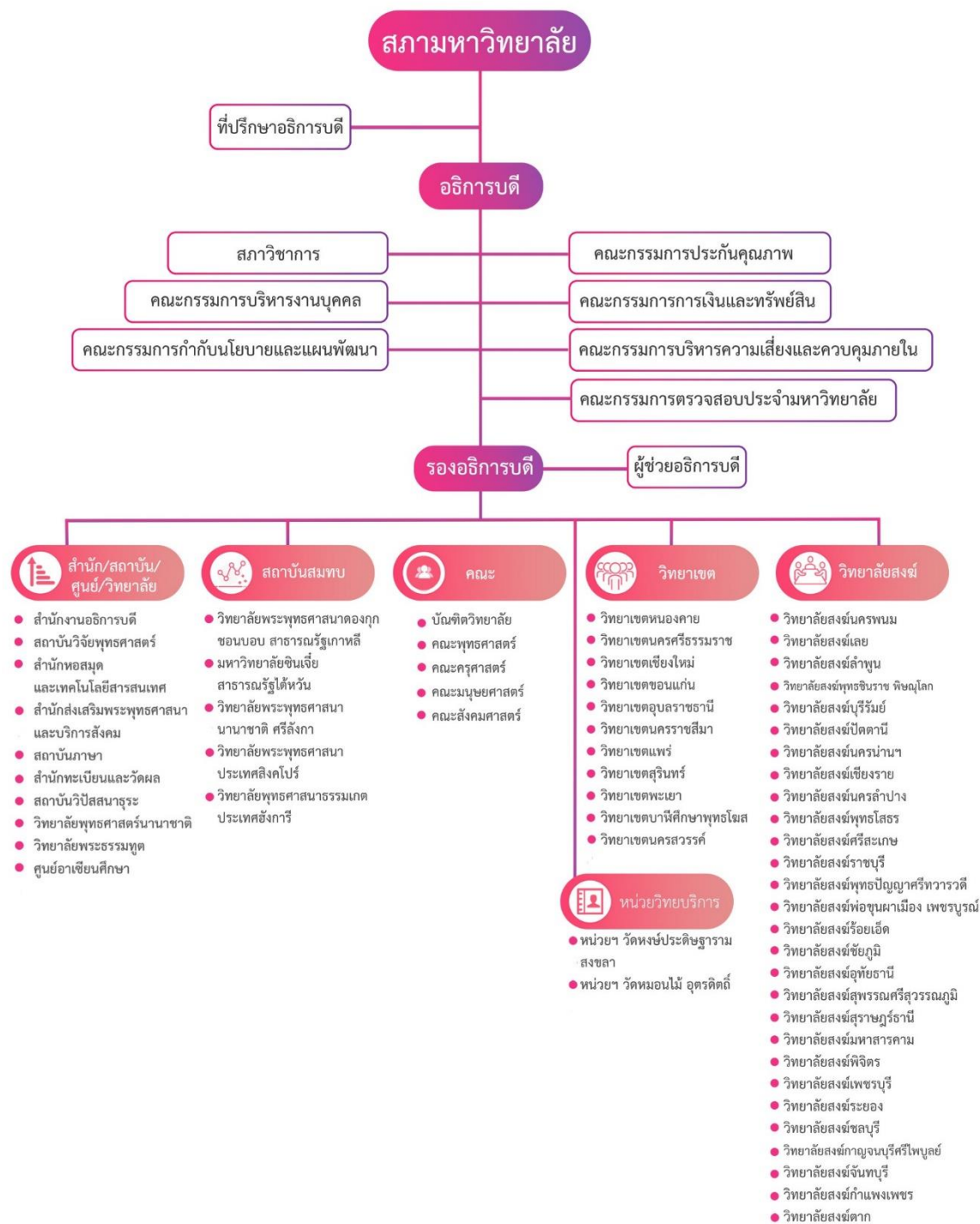
๒) สถาบันวิปัสสนาธุระ มีภารกิจเกี่ยวกับการวางแผน พัฒนา ส่งเสริม เผยแพร่ และให้บริการด้านการปฏิบัติวิปัสสนากรรมฐาน และฝึกอบรมคุณธรรมคุณธรรม งานพัฒนาคุณภาพวิปัสสนาจารย์ งานวิจัย พัฒนารูปแบบและวิธีการปฏิบัติวิปัสสนากรรมฐาน สร้างเครือข่ายสำนักปฏิบัติธรรมและหน่วยอบรมคุณธรรมให้กว้างขวาง

๓) กองกิจการนิสิต สำนักงานอธิการบดี มีภารกิจเกี่ยวกับงานส่งเสริมกิจการนิสิต งานติดตามประเมินผลการปฏิบัติศาสนกิจและปฏิบัติงานบริการสังคมของนิสิต งานสวัสดิการนิสิต งานบริการหอพักนิสิต งานประสานงานพระธรรมจาริก งานบรรพชาและอบรมเยาวชนภาคฤดูร้อน และปฏิบัติงานอื่นที่เกี่ยวข้อง

๔) สำนักวิชาการในวิทยาเขต ๑๑ แห่ง มีภารกิจเกี่ยวกับงานวิชาการของวิทยาเขต งานทะเบียนและวัดผล งานเทคโนโลยีสารสนเทศและห้องสมุด งานวิจัย งานมาตรฐาน งานประกันคุณภาพการศึกษา และงานส่งเสริมพระพุทธศาสนาและบริการสังคม งานจัดกิจกรรมส่งเสริมสนับสนุนเผยแพร่ ทะนุบำรุงพระพุทธศาสนาและศิลปวัฒนธรรม งานบริการฝึกอบรมเกี่ยวกับคุณธรรมจริยธรรม วิปัสสนากรรมฐาน งานพระสอนศีลธรรมในโรงเรียน งานบรรพชาและอบรมเยาวชนภาคฤดูร้อน

๕) สำนักงานวิชาการในวิทยาลัยสงฆ์ ๒๘ แห่ง มีภารกิจเกี่ยวกับ งานรับสมัครและคัดเลือกนิสิต งานกองทุนการศึกษา งานกิจการนิสิต งานวัดผลการศึกษา งานหลักสูตรและส่งเสริมประสิทธิภาพการสอน งานตำราและเอกสารทางวิชาการ งานติดตามประเมินผลการปฏิบัติศาสนกิจและปฏิบัติงานบริการสังคมของนิสิต งานจัดกิจกรรมส่งเสริมสนับสนุนเผยแพร่ ทะนุบำรุงพระพุทธศาสนาและศิลปวัฒนธรรม งานบริการฝึกอบรมเกี่ยวกับคุณธรรมจริยธรรม วิปัสสนากรรมฐาน งานพระสอนศีลธรรมในโรงเรียน งานบรรพชาและอบรมเยาวชนภาคฤดูร้อน

๑.๒ โครงสร้างองค์กรของมหาวิทยาลัย



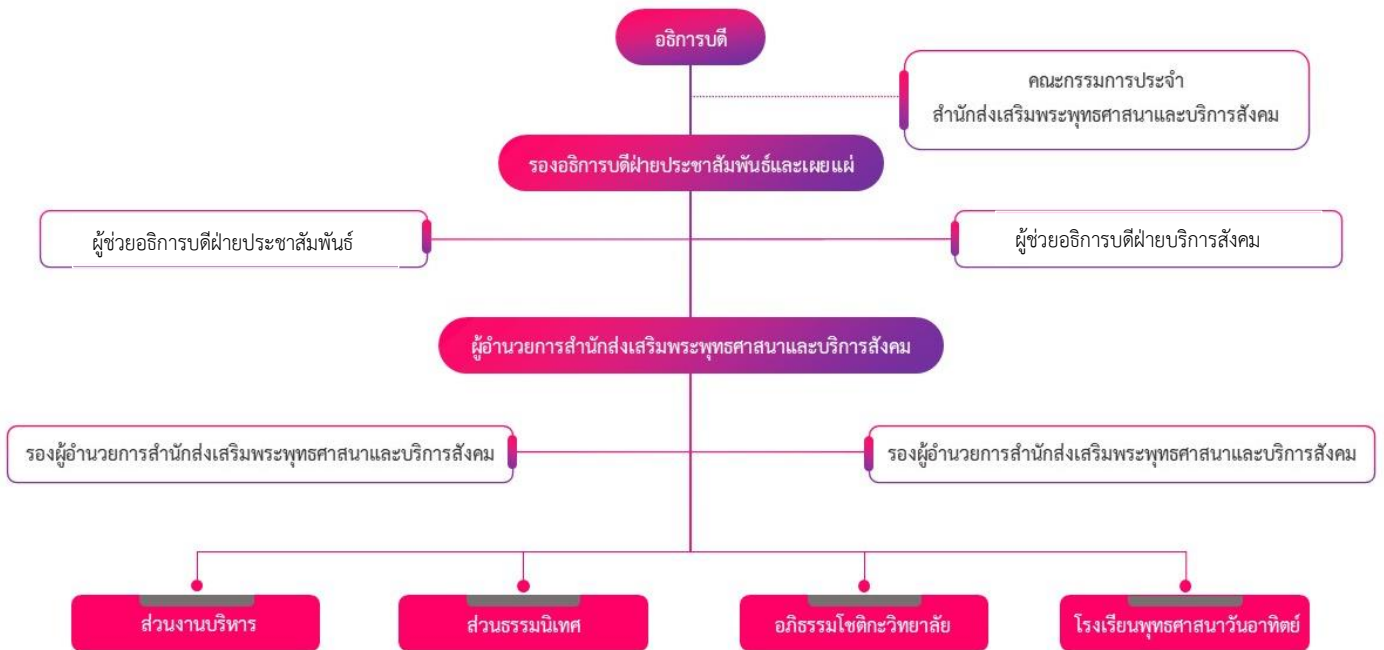
๑.๓ โครงสร้างองค์กรด้านทะนุบำรุงพระพุทธศาสนาและศิลปวัฒนธรรมของมหาวิทยาลัย

๑) สำนักส่งเสริมพระพุทธศาสนาและบริการสังคม

(๑) โครงสร้างองค์กร สำนักส่งเสริมพระพุทธศาสนาและบริการสังคม

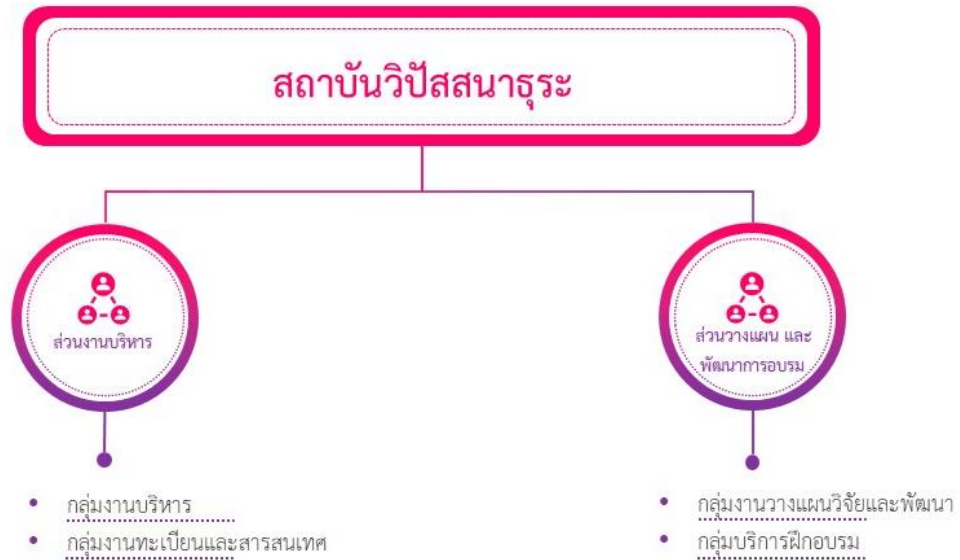


(๒) โครงสร้างการบริหาร สำนักส่งเสริมพระพุทธศาสนาและบริการสังคม

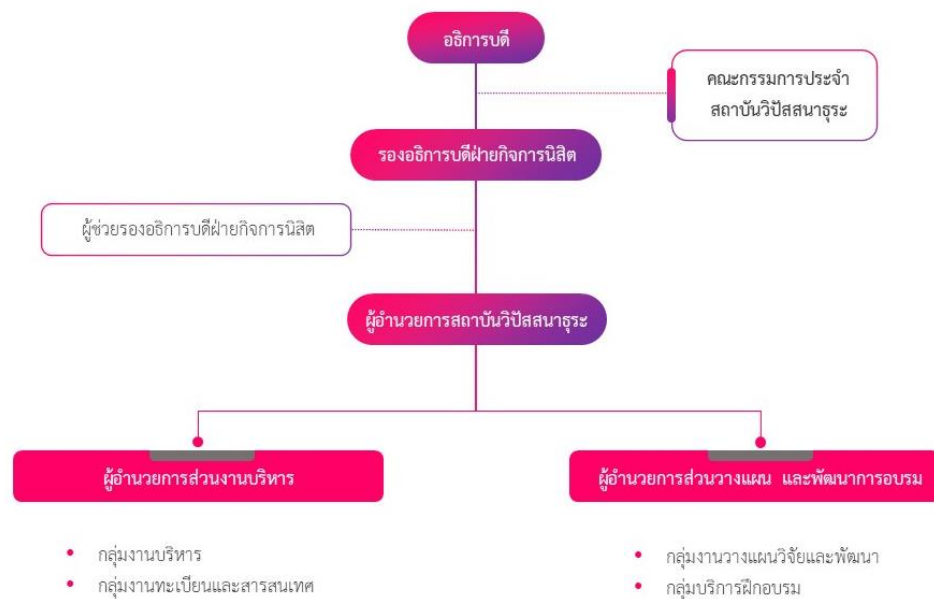


๒) สถาบันวิปัสสนาธุระ

(๑) โครงสร้างองค์กร สถาบันวิปัสสนาธุระ



(๒) โครงสร้างการบริหาร สถาบันวิปัสสนาธุระ



๓) กองกิจการนิสิต

(๑) โครงสร้างองค์กร กองกิจการนิสิต

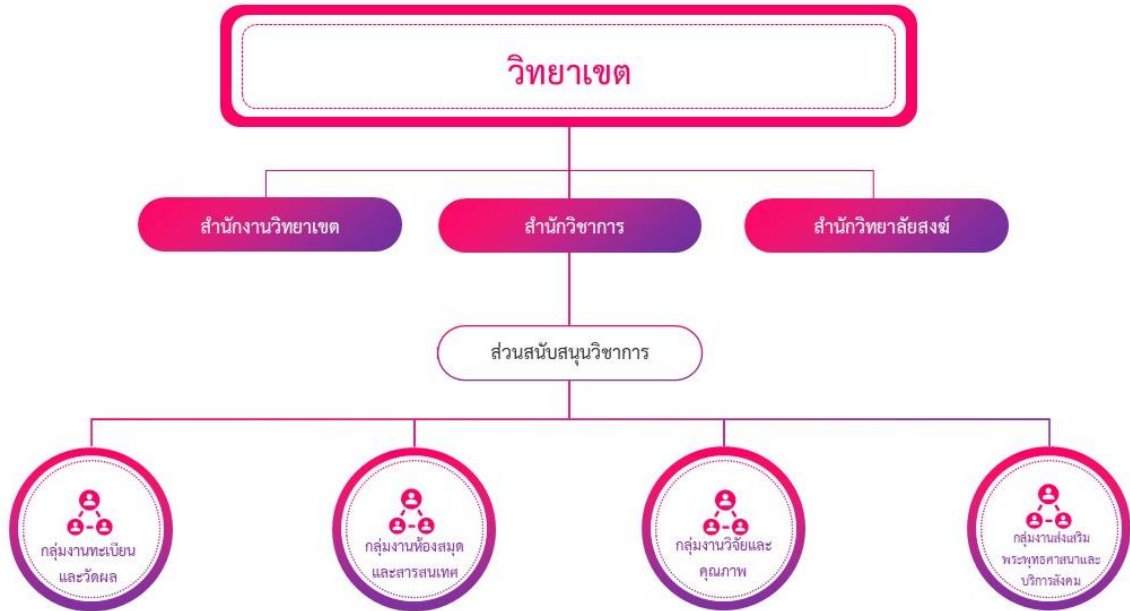


(๒) โครงสร้างการบริหารกองกิจการนิสิต



๔) สำนักวิชาการในวิทยาเขต ๑๑ แห่ง

(๑) โครงสร้างองค์กร สำนักวิชาการในวิทยาเขต

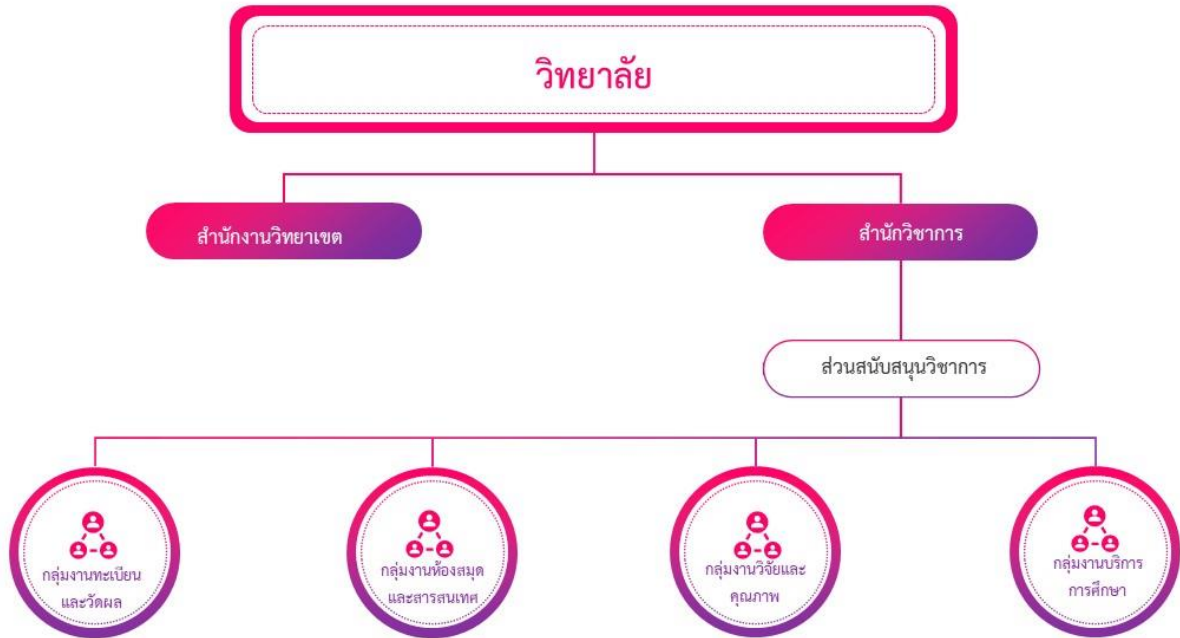


(๒) โครงสร้างการบริหาร สำนักวิชาการในวิทยาเขต

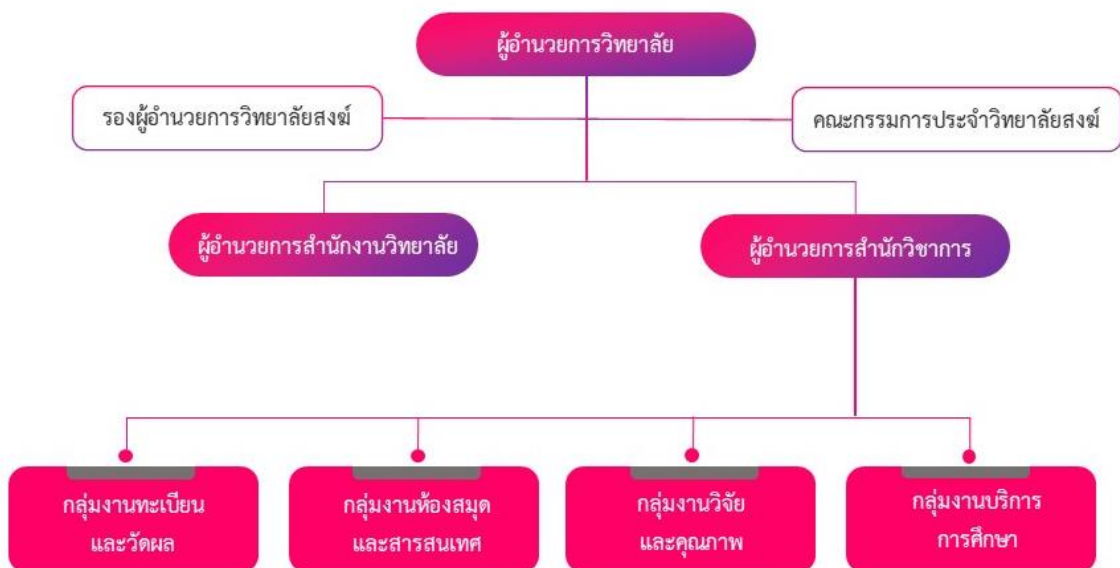


๕) สำนักงานวิชาการในวิทยาลัย ๒๘ แห่ง

(๑) โครงสร้างองค์กร สำนักวิชาการในวิทยาลัย



(๒) โครงสร้างการบริหาร สำนักวิชาการในวิทยาลัย



บทที่ ๒

ความเชื่อมโยงระหว่างแผนพัฒนามหาวิทยาลัยมหาจุฬาลงกรณราชวิทยาลัย ระยะที่ ๑๒ (พ.ศ.๒๕๖๐ - พ.ศ.๒๕๖๔) และแผนทะนุบำรุงพระพุทธศาสนาและศิลปวัฒนธรรม ประจำปีงบประมาณ พ.ศ. ๒๕๖๕

๒.๑ ปรัชญามหาวิทยาลัย

“จัดการศึกษาพระพุทธศาสนา บูรณาการกับศาสตร์สมัยใหม่ พัฒนาจิตใจและสังคม”

๒.๒ ปณิธานของมหาวิทยาลัย

“เป็นสถานศึกษาพระไตรปิฎกและวิชาชั้นสูงสำหรับพระภิกษุสามเณรและคฤหัสถ์”

๒.๓ วิสัยทัศน์มหาวิทยาลัย

“มหาวิทยาลัยพระพุทธศาสนาระดับโลก”

๒.๔ พันธกิจมหาวิทยาลัย

ผลิตบัณฑิตที่มีคุณภาพ

วิจัยและพัฒนา

ส่งเสริมพระพุทธศาสนาและบริการวิชาการแก่สังคม

ทะนุบำรุงศิลปและวัฒนธรรม

๒.๕ เอกลักษณ์มหาวิทยาลัย

บริการวิชาการด้านพระพุทธศาสนา

๒.๖ อัตลักษณ์มหาวิทยาลัย

ประยุกต์พระพุทธศาสนาเพื่อพัฒนาจิตใจและสังคม

๒.๗ ยุทธศาสตร์ เป้าประสงค์ และกลยุทธ์ ด้านทะนุบำรุงพระพุทธศาสนาและศิลปวัฒนธรรม

เพื่อให้เป็นมหาวิทยาลัยตามปรัชญา วิสัยทัศน์ พันธกิจ เป้าประสงค์ และสอดคล้องกับแผนพัฒนา
อุดมศึกษาแห่งชาติ มหาวิทยาลัยมหาจุฬาลงกรณราชวิทยาลัยจึงกำหนดประเด็นยุทธศาสตร์ ดังนี้

ยุทธศาสตร์ที่ ๔ พัฒนางานส่งเสริมพระพุทธศาสนาและทะนุบำรุงศิลปวัฒนธรรมให้มีคุณภาพ
เป็นที่ยอมรับทั้งในระดับชาติและนานาชาติ

เป้าประสงค์ที่ ๔.๑ ผลงานด้านพระพุทธศาสนาและศิลปวัฒนธรรมมีคุณภาพ เป็นที่ยอมรับใน
ระดับชาติและนานาชาติ

กลยุทธ์ที่ ๔.๑.๑ เร่งรัดการจัดทำแผนส่งเสริมพระพุทธศาสนาและทะนุบำรุงศิลปวัฒนธรรมโดย
การมีส่วนร่วมของทุกส่วนงานที่เกี่ยวข้อง

กลยุทธ์ที่ ๔.๑.๒ สนับสนุนและพัฒนางานส่งเสริมพระพุทธศาสนาและทะนุบำรุงศิลปวัฒนธรรมที่
สะท้อนอัตลักษณ์ของมหาวิทยาลัย

กลยุทธ์ที่ ๔.๑.๓ สร้างและพัฒนาเครือข่ายความร่วมมืองานส่งเสริมพระพุทธศาสนาและทะนุบำรุงศิลปวัฒนธรรม ทั้งในระดับชาติและนานาชาติ

เป้าประสงค์ที่ ๔.๒ นวัตกรรมด้านพระพุทธศาสนาและศิลปวัฒนธรรมที่เกิดจากการบูรณาการงานส่งเสริมพระพุทธศาสนาและทะนุบำรุงศิลปวัฒนธรรมกับการเรียนการสอน การวิจัยและบริการวิชาการแก่สังคม

กลยุทธ์ที่ ๔.๒.๑ ส่งเสริมและสนับสนุนการพัฒนานวัตกรรมโดยการบูรณาการงานส่งเสริมพระพุทธศาสนาและทะนุบำรุงศิลปวัฒนธรรมกับการเรียนการสอนการวิจัยและบริการวิชาการแก่สังคม

๒.๘ ตัวชี้วัดและค่าเป้าหมายด้านทะนุบำรุงพระพุทธศาสนาและศิลปวัฒนธรรม ในแผนพัฒนามหาวิทยาลัย ระยะที่ ๑๒

ยุทธศาสตร์ที่ ๔ พัฒนางานส่งเสริมพระพุทธศาสนาและทะนุบำรุงศิลปวัฒนธรรมให้มีคุณภาพเป็นที่ยอมรับทั้งในระดับชาติและนานาชาติ

เป้าประสงค์ที่ ๔.๑ ผลงานด้านพระพุทธศาสนาและศิลปวัฒนธรรมมีคุณภาพ เป็นที่ยอมรับในระดับชาติและนานาชาติ

ตัวชี้วัดของแผนพัฒนามหาวิทยาลัย	หน่วยนับ	เป้าหมาย					
		๒๕๖๐	๒๕๖๑	๒๕๖๒	๒๕๖๓	๒๕๖๔	๒๕๖๕
๔.๑.๑ จำนวนผลงานด้านพระพุทธศาสนาและศิลปวัฒนธรรมที่ได้รับการยกย่องหรือได้รับรางวัลในระดับชาติหรือนานาชาติ	จำนวน	๑๐	๑๐	๑๐	๑๒	๑๕	๑๕

เป้าประสงค์ที่ ๔.๒ นวัตกรรมด้านพระพุทธศาสนาและศิลปวัฒนธรรมที่เกิดจากการบูรณาการงานส่งเสริมพระพุทธศาสนาและทะนุบำรุงศิลปวัฒนธรรมกับการเรียนการสอน การวิจัยและบริการวิชาการแก่สังคม

ตัวชี้วัดของแผนพัฒนามหาวิทยาลัย	หน่วยนับ	เป้าหมาย					
		๒๕๖๐	๒๕๖๑	๒๕๖๒	๒๕๖๓	๒๕๖๔	๒๕๖๕
๔.๒.๑ จำนวนนวัตกรรมและสนับสนุนการพัฒนานวัตกรรมโดยการบูรณาการงานส่งเสริมพระพุทธศาสนาและทะนุบำรุงศิลปวัฒนธรรมกับการเรียนการสอน การวิจัยและบริการวิชาการแก่สังคม	จำนวน	๑๐	๑๐	๑๐	๑๒	๑๕	๑๕

๒.๙ เป้าประสงค์ ตัวชี้วัดและค่าเป้าหมายในแผนทะนุบำรุงพระพุทธรศาสนาและศิลปวัฒนธรรม
ประจำปีงบประมาณ พ.ศ.๒๕๖๕

เป้าประสงค์	ตัวชี้วัด	ค่าเป้าหมาย
เป้าประสงค์ที่ ๔.๑ ผลงานด้านพระพุทธรศาสนาและศิลปวัฒนธรรมมีคุณภาพเป็นที่ยอมรับในระดับชาติและนานาชาติ	๔.๑.๑ จำนวนผลงานด้านพระพุทธรศาสนาและศิลปวัฒนธรรมที่ได้รับการยกย่องหรือได้รับรางวัลในระดับชาติหรือนานาชาติ	๑๕
เป้าประสงค์ที่ ๔.๒ นวัตกรรมด้านพระพุทธรศาสนาและศิลปวัฒนธรรมที่เกิดจากการบูรณาการงานส่งเสริมพระพุทธรศาสนาและทะนุบำรุงศิลปวัฒนธรรมกับการเรียนการสอน การวิจัยและบริการวิชาการแก่สังคม	๔.๒.๑ จำนวนนวัตกรรมและสนับสนุนการพัฒนาวัตกรรมโดยการบูรณาการงานส่งเสริมพระพุทธรศาสนาและทะนุบำรุงศิลปวัฒนธรรมกับการเรียนการสอน การวิจัยและบริการวิชาการแก่สังคม	๑๕

บทที่ ๓
แผนปฏิบัติการทะนุบำรุงพระพุทธศาสนาและศิลปวัฒนธรรม
ประจำปีงบประมาณ พ.ศ. ๒๕๖๕

๓.๑ สรุปรายงานผลการดำเนินงานโครงการทะนุบำรุงพระพุทธศาสนาและศิลปวัฒนธรรม ประจำปีงบประมาณ พ.ศ. ๒๕๖๕

ลำดับ ที่	ยุทธศาสตร์	เป้าประสงค์	ตัวชี้วัด	กลยุทธ์	ผู้รับผิดชอบ
ยุทธศาสตร์ที่ ๔ พัฒนางานส่งเสริมพระพุทธศาสนาและทะนุบำรุงศิลปวัฒนธรรมให้มีคุณภาพ เป็นที่ยอมรับทั้งในระดับชาติและนานาชาติ					
๑	พัฒนางานส่งเสริมพระพุทธศาสนาและทะนุบำรุงศิลปวัฒนธรรมให้มีคุณภาพ เป็นที่ยอมรับทั้งในระดับชาติและนานาชาติ	๑. ผลงานด้านพระพุทธศาสนาและศิลปวัฒนธรรมมีคุณภาพ เป็นที่ยอมรับในระดับชาติและนานาชาติ	๑. จำนวนผลงานด้านพระพุทธศาสนาและศิลปวัฒนธรรมที่ได้รับการยกย่องหรือได้รับรางวัลในระดับชาติและนานาชาติ	๑. เร่งรัดจัดทำแผนส่งเสริมพระพุทธศาสนาและทะนุบำรุงศิลปวัฒนธรรม โดยยกมีส่วนร่วมของส่วนงานที่เกี่ยวข้อง ๒. สนับสนุนและพัฒนางานส่งเสริมพระพุทธศาสนาและทะนุบำรุงศิลปวัฒนธรรมที่สะท้อนอัตลักษณ์ของมหาวิทยาลัย ๓. สร้างและพัฒนาเครือข่ายความร่วมมืองานส่งเสริมพระพุทธศาสนาและทะนุบำรุงศิลปวัฒนธรรม ทั้งในระดับชาติและนานาชาติ	- รองอธิการบดีฝ่ายประชาสัมพันธ์และเผยแพร่ - ผู้อำนวยการสำนักส่งเสริมพระพุทธศาสนาและบริการสังคม - ผู้อำนวยการสถาบันวิปัสสนาธุระ - ผู้อำนวยการสำนักวิชาการ

ลำดับ ที่	ยุทธศาสตร์	เป้าประสงค์	ตัวชี้วัด	กลยุทธ์	ผู้รับผิดชอบ
ยุทธศาสตร์ที่ ๔ พัฒนางานส่งเสริมพระพุทธศาสนาและทะนุบำรุงศิลปวัฒนธรรมให้มีคุณภาพ เป็นที่ยอมรับทั้งในระดับชาติและนานาชาติ					
๒	พัฒนางานส่งเสริมพระพุทธศาสนาและทะนุบำรุงศิลปวัฒนธรรมให้มีคุณภาพ เป็นที่ยอมรับทั้งในระดับชาติและนานาชาติ	๑. นวัตกรรมด้านพระพุทธศาสนาและศิลปวัฒนธรรมที่เกิดจากการบูรณาการงานส่งเสริมพระพุทธศาสนาและทะนุบำรุงศิลปวัฒนธรรมกับการเรียนการสอน การวิจัยและบริการวิชาการแก่สังคม	๑. จำนวนนวัตกรรมด้านพุทธศาสนาและศิลปวัฒนธรรมที่เกิดจากการบูรณาการงานส่งเสริมพระพุทธศาสนาและทะนุบำรุงศิลปวัฒนธรรมกับการเรียนการสอน การวิจัยและบริการวิชาการแก่สังคม	๑. ส่งเสริมและสนับสนุนการพัฒนานวัตกรรมโดยการ บูรณาการงานส่งเสริมพระพุทธศาสนาและทะนุบำรุงศิลปวัฒนธรรมกับการเรียนการสอน การวิจัยและบริการวิชาการแก่สังคม	<ul style="list-style-type: none"> - รองอธิการบดีฝ่ายประชาสัมพันธ์และเผยแพร่ - ผู้อำนวยการสำนักส่งเสริมพระพุทธศาสนาและบริการสังคม - ผู้อำนวยการสถาบันวิจัยสันตวรุระ - ผู้อำนวยการสำนักวิชาการ

๓.๒ ปัญหาอุปสรรค ตัวชี้วัดและค่าเป้าหมายตัวชี้วัดระดับเป้าประสงค์

ประเด็นยุทธศาสตร์ ที่ ๔ พัฒนางานส่งเสริมพระพุทธศาสนาและทะนุบำรุงศิลปวัฒนธรรมให้มีคุณภาพเป็นที่ยอมรับทั้งในระดับชาติและนานาชาติ

เป้าประสงค์ที่ ๔.๑ ผลงานด้านพระพุทธศาสนาและศิลปวัฒนธรรมมีคุณภาพ เป็นที่ยอมรับในระดับชาติและนานาชาติ

ตัวชี้วัด

๔.๑.๑ จำนวนผลงานด้านพระพุทธศาสนาและศิลปวัฒนธรรมที่ได้รับการยกย่องหรือได้รับรางวัลในระดับชาติหรือนานาชาติ

ปัญหา

๑. โครงการด้านพระพุทธศาสนาในระดับนานาชาติตามเป้าประสงค์ยังไม่เป็นที่ยอมรับในระดับนานาชาติมีจำนวนน้อย

๒. การพัฒนาเครือข่ายด้านการส่งเสริมพระพุทธศาสนาศิลปวัฒนธรรมในระดับนานาชาติยังไม่เพียงพอ

เป้าประสงค์ที่ ๔.๒ นวัตกรรมด้านพระพุทธศาสนาและศิลปวัฒนธรรมที่เกิดจากการบูรณาการงานส่งเสริมพระพุทธศาสนาและทะนุบำรุงศิลปวัฒนธรรมกับการเรียนการสอน การวิจัยและบริการวิชาการแก่สังคม

ตัวชี้วัด

๔.๒.๑ จำนวนนวัตกรรมและสนับสนุนการพัฒนา นวัตกรรมโดยการบูรณาการงานส่งเสริมพระพุทธศาสนาและทะนุบำรุงศิลปวัฒนธรรมกับการเรียนการสอน การวิจัยและบริการวิชาการแก่สังคม

๑. การเรียนการสอน การวิจัย โครงการและกิจกรรมต่างๆ ยังขาดการบูรณาการเชื่อมโยง กับการส่งเสริมพระพุทธศาสนาและศิลปวัฒนธรรม

๒. จำนวนนวัตกรรมที่ส่งเสริมด้านการจัดการเรียนการสอนที่เกิดจากการบูรณาการมีจำนวนน้อยและยังไม่ได้รับรางวัลในระดับนานาชาติ

๓.๓ โครงการและกิจกรรมทะนุบำรุงพระพุทธศาสนาและศิลปวัฒนธรรม ประจำปีงบประมาณ พ.ศ.๒๕๖๕

ยุทธศาสตร์ที่ ๔ พัฒนางานส่งเสริมพระพุทธศาสนาและทะนุบำรุงศิลปวัฒนธรรมให้มีคุณภาพ เป็นที่ยอมรับทั้งในระดับชาติและนานาชาติ

เป้าประสงค์ที่ ๔.๑ ผลงานด้านพระพุทธศาสนาและศิลปวัฒนธรรมมีคุณภาพ เป็นที่ยอมรับในระดับชาติและนานาชาติ

ที่	ตัวชี้วัดแผน ทะนุบำรุง พระพุทธศาสนา และศิลปวัฒนธรรม	โครงการ/กิจกรรม	ตัวชี้วัดเชิงปริมาณ		ตัวชี้วัดเชิงคุณภาพ		โครงการ แล้วเสร็จ (ร้อยละ)	งบประมาณ		ผู้รับผิดชอบ
			จำนวน ผู้เข้าร่วม	จำนวน ครั้ง	ความรู้/ เข้าใจ	ความพึง พอใจ		ในงบ	นอกงบ	
					(ร้อยละ)	(ร้อยละ)				
เป้าประสงค์ที่ ๔.๑ ผลงานด้านพระพุทธศาสนาและศิลปวัฒนธรรมมีคุณภาพ เป็นที่ยอมรับในระดับชาติและนานาชาติ										
ไตรมาสที่ ๑ -๒										
๑	๔.๑.๑ ผลงานด้าน พระพุทธศาสนา และศิลปวัฒนธรรม มีคุณภาพเป็นที่ ยอมรับใน ระดับชาติ	โครงการประเมินแผนการบ้านุบำรุงศิลปวัฒนธรรม	๙๐๐	๐	๑๐๐	๑,๐๐๐	๐	๑๐๐,๐๐๐	๐	กองแผนงาน
๒		โครงการพัฒนาหนังสือประกอบการศึกษาพระปริยัติธรรม	๐	๐	๐	๐	๐	๕๐๐,๐๐๐	๐	กองวิชาการ
๓		โครงการแปลคัมภีร์พุทธศาสนมหายานเป็นไทย	๒๐๐	๐	๗๕	๗๕	๐	๔,๐๐๐,๐๐๐	๔,๐๐๐,๐๐๐	กองวิเทศสัมพันธ์
๔		โครงการศึกษาดูงานและแลกเปลี่ยน ด้านศาสนา ศิลปวัฒนธรรม ในระดับชาติและนานาชาติ	๑๐	๐	๙๐	๙๐	๐	๕๐,๐๐๐	๕๐,๐๐๐	กองวิเทศสัมพันธ์
๕		โครงการจัดกิจกรรมการผลิตสารคดีเนื่องในโอกาส ๖๕ ปี ความสัมพันธ์ทางการทูตไทย-ศรีลังกา ร่วมกับฝ่ายประชาสัมพันธ์และเผยแพร่	๑๐๐	๐	๘๐	๘๐	๐	๕๒,๕๐๐	๕๒,๕๐๐	กองวิเทศสัมพันธ์
๖		โครงการสวดมนต์และปฏิบัติสมาธิเช้าวันจันทร์ทุกสัปดาห์	๐	๐	๐	๐	๐	๐	๐	วิทยาลัยพุทธศาสตร์ นานาชาติ
๗		โครงการส่งเสริมกิจกรรมทำนุบำรุงศิลปวัฒนธรรม	๑๐๐	๑	๗๕	๗๕	๐	๑๐,๐๐๐	๐	บัณฑิตวิทยาลัย
๘		โครงการส่งเสริมการเผยแพร่ทำนุบำรุงศิลปวัฒนธรรม ป.โท ศาสนาเปรียบเทียบ	๗๕	๐	๐	๐	๐	๐	๐	คณะพุทธศาสตร์
๙		โครงการส่งเสริมและการเผยแพร่ทำนุบำรุงศิลปวัฒนธรรม"สหายพระไตรปิฎก หยิบยกพระธรรม น้อมนำชีวิต ได้แง่คิด ผ่านสื่อออนไลน์"	๒๐๐	๐	๐	๐	๐	๐	๐	คณะพุทธศาสตร์
๑๐		โครงการส่งเสริมการเผยแพร่ทำนุบำรุงศิลปวัฒนธรรม ป.ตรี	๗๐	๑	๘๖	๘๖	๐	๔๐,๐๐๐	๐	คณะพุทธศาสตร์

ที่	ตัวชี้วัดแผน ทะนุบำรุง พระพุทธศาสนา และศิลปวัฒนธรรม	โครงการ/กิจกรรม	ตัวชี้วัดเชิงปริมาณ		ตัวชี้วัดเชิงคุณภาพ		โครงการ แล้วเสร็จ (ร้อยละ)	งบประมาณ		ผู้รับผิดชอบ
			จำนวน ผู้เข้าร่วม	จำนวน ครั้ง	ความรู้/ เข้าใจ	ความพึง พอใจ		ในงบ	นอกงบ	
					(ร้อยละ)	(ร้อยละ)				
เป้าประสงค์ที่ ๔.๑ ผลงานด้านพระพุทธศาสนาและศิลปวัฒนธรรมมีคุณภาพ เป็นที่ยอมรับในระดับชาติและนานาชาติ										
ไตรมาสที่ ๑ -๒										
๑๑	๔.๑.๑ ผลงานด้าน พระพุทธศาสนา และศิลปวัฒนธรรม มีคุณภาพเป็นที่ ยอมรับใน ระดับชาติ	โครงการมอบประกาศนียบัตร วุฒิปัตรา ประจำปี	๕๐๐	๑	๘๐	๘๐	๐	๑๘,๐๐๐	๓๐๐,๐๐๐	โรงเรียนพุทธศาสนาวัน อาทิตย์
๑๒		โครงการบรรพชาสามเณรและบวชนกขัมมจารีณภาคฤดูร้อน	๒๓๐	๑	๖๕	๖๕	๐	๐	๑๐๐,๐๐๐	โรงเรียนพุทธศาสนาวัน อาทิตย์
๑๓		โครงการวันพ่อแห่งชาติ และเทคนิศจิต "พระมหोสถบัณฑิตชาดก"	๑,๐๐๐	๑	๕๐	๕๐	๐	๐	๕๐,๐๐๐	โรงเรียนพุทธศาสนาวัน อาทิตย์
๑๔		โครงการพัฒนาศักยภาพครู พอมจร	๕๐	๑	๐	๐	๐	๐	๕๐,๐๐๐	โรงเรียนพุทธศาสนาวัน อาทิตย์
๑๕		โครงการพัฒนาศักยภาพบุคลากรด้านการผลิตสื่อออนไลน์และระบบ เทคโนโลยีสารสนเทศ	๕๐	๑	๖๐	๖๐	๐	๐	๑๐๐,๐๐๐	โรงเรียนพุทธศาสนาวัน อาทิตย์
๑๖		โครงการอนุรักษ์ สืบสาน พัฒนาส่งเสริมและเผยแพร่เอกลักษณ์ ศิลปวัฒนธรรม	๑๐๐	๐	๘๐	๘๐	๐	๑๕,๐๐๐	๑๕,๐๐๐	ส่วนงานบริหาร สำนัก ส่งเสริมฯ
๑๗		โครงการพัฒนาที่ดิน มจร. อำเภองครักษ์ จังหวัดนครนายก	๐	๐	๐	๐	๐	๒๓,๖๐๐	๐	กองกิจการพิเศษ
๑๘		โครงการภูมิปัญญาวิถีพุทธ	๑๐๐	๑	๑๐๐	๑๐๐	๐	๐	๑๐๐,๐๐๐	หลักสูตร พธ.ด. สาขาวิชา พระพุทธศาสนา(ภาคพิเศษ)
๑๙		โครงการสนับสนุนการจัดทำสหบรรณานุกรมพระไตรปิฎกฉบับสากล	๐	๐	๐	๐	๐	๐	๑,๐๐๐,๐๐๐	หลักสูตร พธ.ด.สาขาวิชา สันติศึกษา
๒๐		โครงการสืบสานพุทธศาสนาในอาเซียน	๒๐๐	๑	๑๐๐	๑๐๐	๑๐๐	๐	๑๐,๐๐๐	หลักสูตรครุศาสตรมหา บัณฑิต สาขาวิชาพุทธ บริหารการศึกษา

ที่	ตัวชี้วัดแผน ทะนุบำรุง พระพุทธศาสนา และศิลปวัฒนธรรม	โครงการ/กิจกรรม	ตัวชี้วัดเชิงปริมาณ		ตัวชี้วัดเชิงคุณภาพ		โครงการ แล้วเสร็จ (ร้อยละ)	งบประมาณ		ผู้รับผิดชอบ
			จำนวน ผู้เข้าร่วม	จำนวน ครั้ง	ความรู้/ เข้าใจ	ความพึง พอใจ		ในงบ	นอกงบ	
					(ร้อยละ)	(ร้อยละ)				
เป้าประสงค์ที่ ๔.๑ ผลงานด้านพระพุทธศาสนาและศิลปวัฒนธรรมมีคุณภาพ เป็นที่ยอมรับในระดับชาติและนานาชาติ										
ไตรมาสที่ ๑ -๒										
๒๑	๔.๑.๑ ผลงาน ด้าน พระพุทธศาสนา และศิลปวัฒนธรรม มีคุณภาพเป็นที่ ยอมรับใน ระดับชาติ	โครงการวิปัสสนากรรมฐาน	๘๐	๑	๑๐๐	๑๐๐	๐	๐	๒๐๐,๐๐๐	โรงเรียนบาลีเตรียม อุดมศึกษา
๒๒		โครงการสืบสานพุทธศาสนาในอาเซียน	๒๐๐	๐	๑๐๐	๑๐๐	๑๐๐	๐	๑๐๐,๐๐๐	หลักสูตร พธ.ด.พุทธ บริหารการศึกษา คณะครุศาสตร์
๒๓		โครงการส่งเสริมกิจกรรมทำนุบำรุงศิลปวัฒนธรรม (ภูมิปัญญาวิถีพุทธ)	๑๐๐	๑	๑๐๐	๑๐๐	๐	๐	๕๐,๐๐๐	หลักสูตร พธ.ด. สาขา พุทธนวัตกรรมการ สื่อสาร
๒๔		สืบสานวัฒนธรรมประเพณีไทย	๖๐	๑	๑๐๐	๑๐๐	๐	๓๐,๐๐๐	๐	หลักสูตรครุศาสตร์ ดุขฎิบัณฑิต สาขาวิชา การสอนสังคมศึกษา
๒๕		อนุรักษ์วัฒนธรรมไทยสู่บวร (บ้าน,วัด,โรงเรียน)	๖๐	๑	๑๐๐	๑๐๐	๐	๓๐,๐๐๐	๐	หลักสูตรครุศาสตร์ ดุขฎิบัณฑิต สาขาวิชา การสอนสังคมศึกษา
๒๖		โครงการศูนย์ศึกษาพระพุทธศาสนาประเทศเพื่อนบ้าน	๖๐	๐	๑๐๐	๑๐๐	๙๐	๕๐,๐๐๐	๐	วิทยาเขตหนองคาย
๒๗		โครงการมหาจุฬาวชิชาการเทิดพระเกียรติพระปิยมหาราช	๖๐	๑	๙๓	๙๓	๙๐	๕๐,๐๐๐	๐	วิทยาเขตหนองคาย
๒๘		โครงการศึกษาดูงานด้านพระพุทธศาสนาและศิลปวัฒนธรรม	๖๐	๑	๙๘	๙๘	๙๐	๕๐,๐๐๐	๐	วิทยาเขตหนองคาย
๒๙		โครงการจัดนิทรรศการเนื่องในวันสำคัญทางพระพุทธศาสนา	๑๐๐	๑	๙๔	๙๔	๙๐	๕๐,๐๐๐	๐	วิทยาเขตหนองคาย
๓๐		โครงการ มจร๐ อาสาพัฒนาวัดและชุมชน ๙๐๔	๒๒๐	๑	๐	๐	๐	๑๐๐,๐๐๐	๐	วิทยาเขต นครศรีธรรมราช
๓๑		โครงการส่งเสริมสืบสานและอนุรักษ์ประเพณีท้องถิ่นไทยภาคใต้	๐	๐	๐	๐	๐	๑๕๐,๐๐๐	๐	วิทยาเขต นครศรีธรรมราช

ที่	ตัวชี้วัดแผน ทะนุบำรุง พระพุทศาสนา และศิลปวัฒนธรรม	โครงการ/กิจกรรม	ตัวชี้วัดเชิงปริมาณ		ตัวชี้วัดเชิงคุณภาพ		โครงการ แล้วเสร็จ (ร้อยละ)	งบประมาณ		ผู้รับผิดชอบ
			จำนวน ผู้เข้าร่วม	จำนวน ครั้ง	ความรู้/ เข้าใจ	ความพึง พอใจ		ในงบ	นอกงบ	
					(ร้อยละ)	(ร้อยละ)				
เป้าประสงค์ที่ ๔.๑ ผลงานด้านพระพุทศาสนาและศิลปวัฒนธรรมมีคุณภาพ เป็นที่ยอมรับในระดับชาติและนานาชาติ										
ไตรมาสที่ ๑ -๒										
๓๒	๔.๑.๑ ผลงานด้าน พระพุทศาสนา และศิลปวัฒนธรรม มีคุณภาพเป็นที่ ยอมรับใน ระดับชาติ	ศูนย์ศึกษาพระพุทศาสนานานาชาติ (ศูนย์ศึกษาพระพุทศาสนาประเทศเพื่อนบ้าน)	๓๐๐	๖	๐	๐	๑๐๐	๒๑๓,๒๐๐	๐	วิทยาเขตเชียงใหม่
๓๓		ปลูกป่าเฉลิมพระเกียรติ พระบาทสมเด็จพระปรเมนทรรามาธิบดีศรีสินทรมหาวชิราลงกรณมหิศรภูมิพลราชวรางกูร กิติสิริสมบูรณอดุลยเดช สยามทวาริเบศรราชวศตรดม บรมนาถบพิตรพระวชิรเกล้าเจ้าอยู่หัว	๔๐๐	๒	๐	๐	๑๐๐	๖๘,๒๐๐	๐	วิทยาเขตเชียงใหม่
๓๔		จัดนิทรรศการวันสำคัญทางพระพุทศาสนา	๓๕๐	๗	๐	๐	๑๐๐	๑๔๓,๒๐๐	๐	วิทยาเขตเชียงใหม่
๓๕		โครงการบุญกุ่มข้าวใหญ่และพึ่งเทศน์มหาชาตินานาชาติ	๐	๐	๐	๐	๐	๑๑๐,๐๐๐	๐	วิทยาเขตขอนแก่น
๓๖		โครงการสืบสานอารยธรรมด้านสังคมและวัฒนธรรมพระพุทศาสนา นานาชาติ	๐	๐	๐	๐	๐	๑๓๐,๐๐๐	๐	วิทยาเขตขอนแก่น
๓๗		โครงการส่งเสริมกิจกรรมเนื่องในวันสำคัญทางพระพุทศาสนาและวัน สำคัญของไทย	๐	๐	๐	๐	๐	๘๗,๐๐๐	๐	วิทยาเขตขอนแก่น
๓๘		โครงการสืบสานและส่งเสริมการทำนุบำรุงศิลปวัฒนธรรมในระดับชาติ และนานาชาติ	๐	๐	๐	๐	๐	๖๕,๐๐๐	๐	วิทยาเขตขอนแก่น
๓๙		โครงการพัฒนาและเสริมสร้างศักยภาพชุมชนต้นแบบด้านการ การอนุรักษ์ พันพู่และส่งเสริมศิลปวัฒนธรรมและภูมิปัญญาท้องถิ่น	๐	๐	๐	๐	๐	๑๓๐,๐๐๐	๐	วิทยาเขตขอนแก่น
๔๐		โครงการส่งเสริมหอพุทศิลป์	๑๐๐	๑	๘๐	๘๐	๐	๓๐,๐๐๐	๓๐๐,๐๐๐	วิทยาเขตนครราชสีมา
๔๑		โครงการปฏิบัติวิปัสสนากัมมัฏฐานนิตติเฉลิมพระเกียรติ	๕๐๐	๑	๘๐	๘๐	๐	๑๓๐,๐๐๐	๐	วิทยาเขตนครราชสีมา
๔๒		โครงการส่งเสริมศูนย์ปฏิบัติวิปัสสนากัมมัฏฐาน มจร. วิทยาเขต อุบลราชธานี	๒๐๐	๑	๐	๐	๐	๑๑,๔๐๐	๐	วิทยาเขตอุบลราชธานี

ที่	ตัวชี้วัดแผน ทะนุบำรุง พระพุทธศาสนา และศิลปวัฒนธรรม	โครงการ/กิจกรรม	ตัวชี้วัดเชิงปริมาณ		ตัวชี้วัดเชิงคุณภาพ		โครงการ แล้วเสร็จ (ร้อยละ)	งบประมาณ		ผู้รับผิดชอบ
			จำนวน ผู้เข้าร่วม	จำนวน ครั้ง	ความรู้/ เข้าใจ	ความพึง พอใจ		ในงบ	นอกงบ	
					(ร้อยละ)	(ร้อยละ)				
เป้าประสงค์ที่ ๔.๑ ผลงานด้านพระพุทธศาสนาและศิลปวัฒนธรรมมีคุณภาพ เป็นที่ยอมรับในระดับชาติและนานาชาติ										
ไตรมาสที่ ๑ -๒										
๔๓	๔.๑.๑ ผลงานด้าน พระพุทธศาสนา และศิลปวัฒนธรรม มีคุณภาพเป็นที่ ยอมรับใน ระดับชาติ	โครงการส่งเสริมและอนุรักษ์ศิลปะพุทธศิลป์ เอกถัษย์อีสาน	๑๕๐	๑	๐	๐	๐	๕๐,๐๐๐	๐	วิทยาเขตอุบลราชธานี
๔๔		ศูนย์ศึกษาพระพุทธศาสนาประเทศเพื่อนบ้าน	๓๐	๐	๐	๐	๐	๔๒,๐๐๐	๐	วิทยาเขตแพร่
๔๕		ปริวรรตคัมภีร์พระพุทธศาสนา	๐	๐	๐	๐	๐	๒๐,๐๐๐	๐	วิทยาเขตแพร่
๔๖		โครงการพิธีไหว้ครูประจำปีบายศรีนิสิตนักศึกษาใหม่	๐	๐	๐	๐	๐	๑๕,๐๐๐	๐	วิทยาเขตพะเยา
๔๗		โครงการวันบูรพาจารย์รำลึก	๖๐	๐	๘๓	๘๓	๐	๐	๑๐๐,๐๐๐	วิทยาเขตบาฬีศึกษา พุทธโฆส
๔๘		โครงการปริวรรตและจัดทำต้นฉบับพระไตรปิฎกฉบับฉัฐฐสังคีติ	๐	๐	๐	๐	๐	๐	๑,๐๐๐,๐๐๐	วิทยาเขตบาฬีศึกษา พุทธโฆส
๔๙		โครงการตกลงร่วมมือ (MOU) กับเครือข่ายด้านคัมภีร์บาลี พระพุทธศาสนา และวิปัสสนา	๖๐	๑	๘๓	๘๓	๐	๐	๒๐,๐๐๐	วิทยาเขตบาฬีศึกษา พุทธโฆส
๕๐		โครงการส่งเสริมศิลปวัฒนธรรม	๐	๐	๐	๐	๐	๕๐,๐๐๐	๕๐,๐๐๐	วิทยาเขตบาฬีศึกษา พุทธโฆส
๕๑		โครงการสืบสานพระเพณีทางพระพุทธศาสนา "ตักบาตรเทโวโรหณะ"	๓๐๐	๐	๑๐๐	๑๐๐	๐	๓๐,๐๐๐	๐	วิทยาเขตนครสวรรค์
๕๒		โครงการจัดกิจกรรมเทิดพระเกียรติพระบาทสมเด็จพระเจ้าอยู่หัวมหาวชิรา ลงกรณ บดินทรเทพยวรางกูร	๑๐๐	๐	๑๐๐	๑๐๐	๐	๐	๐	วิทยาเขตนครสวรรค์
๕๓		โครงการจัดกิจกรรมและนิทรรศการเนื่องในวันสำคัญทางพระพุทธศาสนา และวันสำคัญของชาติ	๕๐๐	๐	๑๐๐	๑๐๐	๐	๑๐๐,๐๐๐	๐	วิทยาเขตนครสวรรค์

ที่	ตัวชี้วัดแผน ทะนุบำรุง พระพุทธศาสนา และศิลปวัฒนธรรม	โครงการ/กิจกรรม	ตัวชี้วัดเชิงปริมาณ		ตัวชี้วัดเชิงคุณภาพ		โครงการ แล้วเสร็จ (ร้อยละ)	งบประมาณ		ผู้รับผิดชอบ
			จำนวน ผู้เข้าร่วม	จำนวน ครั้ง	ความรู้/ เข้าใจ (ร้อยละ)	ความพึง พอใจ (ร้อยละ)		ในงบ	นอกงบ	
เป้าประสงค์ที่ ๔.๑ ผลงานด้านพระพุทธศาสนาและศิลปวัฒนธรรมมีคุณภาพ เป็นที่ยอมรับในระดับชาติและนานาชาติ										
ไตรมาสที่ ๑ -๒										
๕๔	๔.๑.๑ ผลงานด้าน พระพุทธศาสนา และศิลปวัฒนธรรม มีคุณภาพเป็นที่ ยอมรับใน ระดับชาติ	โครงการพิธีไหว้ครูบูชาคุณบูรพาจารย์	๑๐๐	๐	๑๐๐	๑๐๐	๐	๘๐,๐๐๐	๐	วิทยาเขตนครสวรรค์
๕๕		โครงการสืบสานวัฒนธรรมทางพระพุทธศาสนาเทศน์มหาชาติเวสสันดร ชาดก	๓๐๐	๐	๑๐๐	๑๐๐	๐	๕๐,๐๐๐	๐	วิทยาเขตนครสวรรค์
๕๖		โครงการมหจุฬาวชิราวุธการเทิดพระเกียรติพระปิยมหาราช	๑๐๐	๐	๑๐๐	๑๐๐	๐	๘๐,๐๐๐	๐	วิทยาเขตนครสวรรค์
๕๗		โครงการสืบสานศิลปวัฒนธรรมหล่อเทียนพรรษา และถวายเทียนพรรษา	๑๐๐	๐	๑๐๐	๑๐๐	๐	๓๐,๐๐๐	๐	วิทยาเขตนครสวรรค์
๕๘		โครงการสืบสานประเพณียี่เป็งล้านนา	๐	๐	๐	๐	๐	๕๐,๐๐๐	๐	วิทยาลัยสงฆ์ลำพูน
๕๙		โครงการส่งเสริมงานทำนุบำรุงศิลปวัฒนธรรมและการศาสนา	๒๘๐	๐	๐	๐	๐	๐	๐	วิทยาลัยสงฆ์พุทธชิน ราช
๖๐		โครงการจัดงานวันครบรอบวิทยาลัยสงฆ์พุทธชินราช	๑๐๐	๐	๐	๐	๐	๐	๐	วิทยาลัยสงฆ์พุทธชิน ราช
๖๑		โครงการจัดนิทรรศการเชิดชูสถาบันพระมหากษัตริย์	๓๖๐	๐	๐	๐	๐	๐	๐	วิทยาลัยสงฆ์พุทธชิน ราช
๖๒		โครงการกล่าวสุนทรพจน์และสวดทำนองสรภัญญะภาคภาษาอังกฤษ	๑๐๐	๐	๐	๐	๐	๐	๐	วิทยาลัยสงฆ์พุทธชิน ราช
๖๓		โครงการวันสุนทรภู่	๖๐	๐	๐	๐	๐	๐	๐	วิทยาลัยสงฆ์พุทธชิน ราช
๖๔		โครงการสานสัมพันธ์ชุมชนเนื่องในวันสำคัญต่างๆ	๓๐	๐	๐	๐	๐	๐	๐	วิทยาลัยสงฆ์พุทธชิน ราช
๖๕		โครงการส่งท้ายปีเก่าต้อนรับปีใหม่บุคลากร	๑๐๐	๐	๐	๐	๐	๐	๐	วิทยาลัยสงฆ์พุทธชิน ราช
๖๖		โครงการวันภาษาไทยแห่งชาติ	๖๐	๐	๐	๐	๐	๐	๐	วิทยาลัยสงฆ์พุทธชิน ราช

ที่	ตัวชี้วัดแผน ทะนุบำรุง พระพุทธศาสนา และศิลปวัฒนธรรม	โครงการ/กิจกรรม	ตัวชี้วัดเชิงปริมาณ		ตัวชี้วัดเชิงคุณภาพ		โครงการ แล้วเสร็จ (ร้อยละ)	งบประมาณ		ผู้รับผิดชอบ
			จำนวน ผู้เข้าร่วม	จำนวน ครั้ง	ความรู้/ เข้าใจ (ร้อยละ)	ความพึง พอใจ (ร้อยละ)		ในงบ	นอกงบ	
เป้าประสงค์ที่ ๔.๑ ผลงานด้านพระพุทธศาสนาและศิลปวัฒนธรรมมีคุณภาพ เป็นที่ยอมรับในระดับชาติและนานาชาติ										
ไตรมาสที่ ๑ -๒										
๖๗	๔.๑.๑ ผลงานด้าน พระพุทธศาสนา และศิลปวัฒนธรรม มีคุณภาพเป็นที่ ยอมรับใน ระดับชาติ	โครงการจัดนิทรรศการเนื่องในวันสำคัญทางพระพุทธศาสนา	๐	๐	๐	๐	๐	๓๐,๐๐๐	๐	วิทยาลัยสงฆ์บุรีรัมย์
๖๘		โครงการเทศมหาชาติ	๐	๐	๐	๐	๐	๓๐,๐๐๐	๐	วิทยาลัยสงฆ์บุรีรัมย์
๖๙		โครงการวันเข้าพรรษาและประเพณีทางศาสนา	๐	๐	๐	๐	๐	๓๐,๐๐๐	๐	วิทยาลัยสงฆ์บุรีรัมย์
๗๐		โครงการวันวิสาขบูชา วันสำคัญสากลของโลก	๐	๐	๐	๐	๐	๓๐,๐๐๐	๐	วิทยาลัยสงฆ์บุรีรัมย์
๗๑		โครงการก่อตั้งอนุสาวรีย์พระปิยะมหาราชเพื่อรองรับการบริการวิชาการ ด้านพระราชกรณียกิจและองค์ความรู้ที่สามารถเผยแพร่ให้แก่ชุมชน	๐	๐	๐	๐	๐	๑๐๐,๐๐๐	๐	วิทยาลัยสงฆ์บุรีรัมย์
๗๒		โครงการเทิดพระเกียรติสถาบันพระมหากษัตริย์	๐	๐	๐	๐	๐	๓๐,๐๐๐	๐	วิทยาลัยสงฆ์บุรีรัมย์
๗๓		โครงการบรรพชาสามเณรภาคฤดูร้อน	๐	๐	๐	๐	๐	๓๐,๐๐๐	๐	วิทยาลัยสงฆ์บุรีรัมย์
๗๔		โครงการสืบสานศิลปวัฒนธรรมท้องถิ่นได้	๕๐	๑	๐	๐	๐	๔๐,๐๐๐	๐	วิทยาลัยสงฆ์ปัตตานี
๗๕		โครงการจัดทำแผนพัฒนาและแผนปฏิบัติงานทะนุบำรุงศาสนาและ ศิลปวัฒนธรรม	๓๐	๑	๐	๐	๐	๒๐,๐๐๐	๐	วิทยาลัยสงฆ์ปัตตานี
๗๖		โครงการวิปัสสนากัมมัฏฐานสำหรับประชาชนทั่วไป	๕๐	๑	๑๐๐	๑๐๐	๙๐	๓๐,๐๐๐	๐	วิทยาลัยสงฆ์พุทธโส ธร
๗๗	โครงการส่งเสริมพัฒนาศักยภาพบุคลากรด้านสุขภาวะ	๔๐	๑	๑๐๐	๑๐๐	๙๐	๓๐,๐๐๐	๐	วิทยาลัยสงฆ์พุทธโส ธร	
๗๘	โครงการพัฒนาศักยภาพบุคลากรด้านการส่งเสริมและพัฒนาศาสนาและ ศิลปวัฒนธรรมไทย	๔๕	๑	๑๐๐	๑๐๐	๙๐	๒๐,๐๐๐	๐	วิทยาลัยสงฆ์พุทธโส ธร	

ที่	ตัวชี้วัดแผน ทะนุบำรุง พระพุทธศาสนา และศิลปวัฒนธรรม	โครงการ/กิจกรรม	ตัวชี้วัดเชิงปริมาณ		ตัวชี้วัดเชิงคุณภาพ		โครงการ แล้วเสร็จ (ร้อยละ)	งบประมาณ		ผู้รับผิดชอบ
			จำนวน ผู้เข้าร่วม	จำนวน ครั้ง	ความรู้/ เข้าใจ (ร้อยละ)	ความพึง พอใจ (ร้อยละ)		ในงบ	นอกงบ	
เป้าประสงค์ที่ ๔.๑ ผลงานด้านพระพุทธศาสนาและศิลปวัฒนธรรมมีคุณภาพ เป็นที่ยอมรับในระดับชาติและนานาชาติ										
ไตรมาสที่ ๑ -๒										
๗๙	๔.๑.๑ ผลงานด้าน พระพุทธศาสนา และศิลปวัฒนธรรม มีคุณภาพเป็นที่ ยอมรับใน ระดับชาติ	โครงการจัดกิจกรรมเนื่องในวันสำคัญทางพระพุทธศาสนา	๕๐	๑	๘๐	๘๐	๙๐	๓๐,๐๐๐	๐	วิทยาลัยสงฆ์พุทธโส ธร
๘๐		โครงการส่งเสริมกิจกรรมความสัมพันธ์และนันทนาการ	๕๕	๑	๑๐๐	๑๐๐	๙๐	๒๐,๐๐๐	๐	วิทยาลัยสงฆ์พุทธโส ธร
๘๑		โครงการสืบสานประเพณีทางพระพุทธศาสนาตักบาตรเทโว	๒๐๐	๑	๐	๑๐๐	๑๐๐	๓๐,๐๐๐	๐	วิทยาเขตนครสวรรค์
๘๒		โครงการสืบสานศิลปวัฒนธรรมท้องถิ่น	๖๐๐	๑	๐	๙๕	๙๐	๖๒,๘๐๐	๐	วิทยาลัยสงฆ์ศรีสะเกษ
๘๓		โครงการจัดนิทรรศการเนื่องในวันสำคัญทางพระพุทธศาสนา	๓๕๐	๑	๐	๖๘	๑๐๐	๑๙๗,๘๕๐	๐	วิทยาเขตเชียงใหม่
๘๔		โครงการพัฒนาคุณภาพงานทะนุบำรุงศิลปวัฒนธรรม	๙๐	๐	๐	๐	๑๐๐	๙๒,๐๐๐	๐	วิทยาเขตแพร่
๘๕		โครงการพัฒนาทรัพยากรและนวัตกรรมการเรียนรู้	๔๐	๑	๐	๗๕	๐	๓๐,๐๐๐	๐	วิทยาลัยสงฆ์พุทธโสธร
๘๖		โครงการพัฒนาศักยภาพบุคลากรด้านการส่งเสริมและพัฒนาศาสนาและศิลปวัฒนธรรม	๔๕	๑	๘๙	๐	๑๐๐	๑๑๐,๐๐๐	๐	วิทยาลัยสงฆ์พุทธโส ธร
๘๗		ศูนย์ศึกษาพระพุทธศาสนานานาชาติ	๒๐๗	๑	๐	๐	๑๐๐	๒๓๒,๓๗๐	๐	วิทยาเขตเชียงใหม่
๘๘										
๘๙		โครงการจัดงานวันเฉลิมพระชนมพรรษาเทิดพระเกียรติ	๑๑๒	๑	๐	๘๙	๑๐๐	๐	๑๕,๐๐๐	โรงเรียนเตรียมบาลี สาธิต
๙๐		โครงการจัดทำแผนทำนุบำรุงศิลปวัฒนธรรม	๒๐๐	๒	๐	๙๐	๙๕	๗๐,๐๐๐	๐	วิทยาลัยสงฆ์ศรีสะเกษ
๙๑		โครงการจัดนิทรรศการเฉลิมพระเกียรติ	๕๐๐	๒	๐	๑๐๐	๙๐	๕๐,๕๐๐	๐	วิทยาลัยสงฆ์ศรีสะเกษ
๙๒		โครงการจัดนิทรรศการเฉลิมพระเกียรติ	๓๐๐	๑	๐	๓๓	๑๐๐	๕๐,๐๐๐	๐	วิทยาลัยสงฆ์ราชบุรี
๙๓	โครงการจัดนิทรรศการเนื่องในวันสำคัญทางพระพุทธศาสนา	๓๐๐	๒	๐	๑๐๐	๙๐	๔๒,๑๔๐	๐	วิทยาลัยสงฆ์ศรีสะเกษ	

ที่	ตัวชี้วัดแผน ทะนุบำรุง พระพุทธศาสนา และศิลปวัฒนธรรม	โครงการ/กิจกรรม	ตัวชี้วัดเชิงปริมาณ		ตัวชี้วัดเชิงคุณภาพ		โครงการ แล้วเสร็จ	งบประมาณ		ผู้รับผิดชอบ
			จำนวน ผู้เข้าร่วม	จำนวน ครั้ง	ความรู้/ เข้าใจ (ร้อยละ)	ความพึง พอใจ (ร้อยละ)		ร้อยละ	ในงบ	
เป้าประสงค์ที่ ๔.๑ ผลงานด้านพระพุทธศาสนาและศิลปวัฒนธรรมมีคุณภาพ เป็นที่ยอมรับในระดับชาติและนานาชาติ										
ไตรมาสที่ ๑ -๒										
๙๔	๔.๑.๑ ผลงานด้าน พระพุทธศาสนา และศิลปวัฒนธรรม มีคุณภาพเป็นที่ ยอมรับใน ระดับชาติ	โครงการถวายสามัคคีธรรมแด่ พระเถรานุเถระ	๘๙	๐	๐	๐	๐	๒๐,๐๐๐	๑๐,๐๐๐	วิทยาลัยสงฆ์ฟ่อขุน ผาเมือง
๙๕		โครงการเทศน์มหาชาติและทอดผ้าป่าประจำปี	๐	๐	๐	๐	๐	๒๐,๐๐๐	๘๘,๐๐๐	วิทยาลัยสงฆ์สุ ราษฎร์ธานี
๙๖		โครงการบรรพชาสามเณรเฉลิมพระเกียรติจำนวน ๕๐ รูป	๑๐๐	๑	๐	๙๕	๑๐๐	๒๕,๐๐๐	๑๐,๐๐๐	วิทยาลัยสุพรรณบุรี ศรีสุพรรณภูมิ
๙๗		โครงการพัฒนางานทะนุบำรุงศิลปวัฒนธรรม (กิจกรรมการบูรณาการด้าน ทะนุบำรุงศิลปและวัฒนธรรมในพระพุทธศาสนาและชุมชน	๕๐	๑	๐	๗๖	๑๐๐	๐	๐	วิทยาเขตพะเยา
๙๘		โครงการวันเฉลิมพระชนมพรรษา ร.๑๐	๒๐๘	๐	๐	๐	๐	๓๐,๐๐๐	๐	วิทยาลัยสงฆ์ฟ่อขุน ผาเมือง
๙๙		โครงการวันบูรพาจารย์	๒๐๘	๐	๐	๐	๐	๒๔,๕๖๐	๐	วิทยาลัยสงฆ์ฟ่อขุน ผาเมือง
๑๐๐		โครงการวันปิยมหาราช	๒๐๘	๐	๐	๐	๐	๓๐,๐๐๐	๐	วิทยาลัยสงฆ์ฟ่อขุน ผาเมือง
๑๐๑		โครงการวันแม่แห่งชาติ	๑๓๐	๐	๐	๐	๐	๓๐,๐๐๐	๐	วิทยาลัยสงฆ์ฟ่อขุน ผาเมือง
๑๐๒		โครงการวันอาสาฬหบูชา	๓๐๐	๐	๐	๐	๐	๒๐,๐๐๐	๒๐,๐๐๐	วิทยาลัยสงฆ์ฟ่อขุน ผาเมือง
๑๐๓		โครงการศึกษาดูงานด้านพระพุทธศาสนาและศิลปวัฒนธรรม	๖๑	๑	๐	๙๓	๐	๑๑๔,๓๘๐	๐	วิทยาเขตหนองคาย
๑๐๔	โครงการส่งเสริมอนุรักษ์พุทธศิลป์ โบราณวัตถุและศิลปวัตถุครลำปาง	๕๐	๐	๐	๑๐๐	๑๐๐	๓๒,๖๔๐	๐	วิทยาลัยสงฆ์นคร ลำปาง	

ที่	ตัวชี้วัดแผน ทะนุบำรุง พระพุทธศาสนา และศิลปวัฒนธรรม	โครงการ/กิจกรรม	ตัวชี้วัดเชิงปริมาณ		ตัวชี้วัดเชิงคุณภาพ		โครงการ แล้วเสร็จ (ร้อยละ)	งบประมาณ		ผู้รับผิดชอบ
			จำนวน ผู้เข้าร่วม	จำนวน ครั้ง	ความรู้/ เข้าใจ (ร้อยละ)	ความพึง พอใจ (ร้อยละ)		ในงบ	นอกงบ	
			เป้าประสงค์ที่ ๔.๑ ผลงานด้านพระพุทธศาสนาและศิลปวัฒนธรรมมีคุณภาพ เป็นที่ยอมรับในระดับชาติและนานาชาติ							
ไตรมาสที่ ๑ -๒										
๑๐๕	๔.๑.๑ ผลงานด้าน พระพุทธศาสนา และศิลปวัฒนธรรม มีคุณภาพเป็นที่ ยอมรับใน ระดับชาติ	โครงการส่งเสริมและอนุรักษ์ศิลปวัฒนธรรมท้องถิ่น	๖๐	๑	๐	๙๒	๑๐๐	๖๐,๐๐๐	๐	วิทยาเขตนครราชสีมา
๑๐๖		โครงการส่งเสริมอนุรักษ์วัฒนธรรมประเพณีไทยและท้องถิ่นลำปาง	๕๐	๐	๐	๐	๐	๖,๔๐๐	๐	วิทยาลัยสงฆ์นครลำปาง
๑๐๗		โครงการส่งเสริมอนุรักษ์วัฒนธรรมประเพณีไทยและท้องถิ่นลำปาง (กิจกรรมสลุทหลวง)	๑๐๐	๐	๐	๐	๐	๕๑,๒๐๐	๐	วิทยาลัยสงฆ์นครลำปาง
๑๐๘		โครงการสวนสมุนไพรเชิงพุทธบูรณาการ	๒๐๘	๐	๐	๐	๐	๓๐,๐๐๐	๐	วิทยาลัยสงฆ์พูนผาเมือง
๑๐๙		โครงการเสริมสร้างความร่วมมือขององค์กรภาครัฐและเอกชนด้าน พระพุทธศาสนาและทะนุบำรุงศิลปวัฒนธรรมของนานาชาติ	๑๐๐	๑	๐	๑๐๐	๐	๕๐,๐๐๐	๐	วิทยาลัยสงฆ์บุรีรัมย์
๑๑๐		โครงการอนุรักษ์และสืบสานภูมิปัญญาและมรดกไทยอีสาน	๕๐๐	๑	๐	๑๐๐	๑๐๐	๖๔,๐๐๐	๐	วิทยาลัยสงฆ์เลย
๑๑๑		โครงการถ่ายทอดความรู้ทางวิชาการแก่พระสังฆาธิการ	๘๐	๐	๐	๗๕	๑๐๐	๕๕,๐๐๐	๐	วิทยาลัยสงฆ์พุทธโสธร
๑๑๒		โครงการบรรพชาสามเณรภาคฤดูร้อน	๘๐	๐	๐	๗๕	๐	๘๐,๐๐๐	๐	วิทยาลัยสงฆ์พุทธโสธร
๑๑๓		โครงการพัฒนาศูนย์การท่องเที่ยวเชิงศาสนาและวัฒนธรรม	๕๐	๑	๐	๑๐๐	๑๐๐	๙๖,๐๐๐	๐	วิทยาเขตแพร่
๑๑๔		โครงการวิปัสสนากัมมัฏฐานสำหรับประชาชนทั่วไป	๕๐	๐	๐	๘๔	๑๐๐	๖๐,๐๐๐	๐	วิทยาลัยสงฆ์พุทธโสธร
๑๑๕		โครงการอนุรักษ์ประเพณีและวัฒนธรรมไทย	๒๐๐	๑	๐	๘๕	๐	๑๓๐,๐๐๐	๐	วิทยาลัยสงฆ์พุทธโสธร
๑๑๖		โครงการจัดนิทรรศการเนื่องในวันสำคัญทางพระพุทธศาสนาและวัน สำคัญของชาติ	๕๐	๐	๐	๐	๐	๓๐,๐๐๐	๐	วิทยาลัยสงฆ์นครลำปาง
๑๑๗		โครงการส่งเสริมอนุรักษ์วัฒนธรรมประเพณีไทยและท้องถิ่นลำปาง (กิจกรรมดำหัวปีใหม่)	๓๐	๐	๐	๐	๐	๐	๒๐,๐๐๐	วิทยาลัยสงฆ์นครลำปาง
๑๑๘		โครงการส่งเสริมการอนุรักษ์พุทธศิลป์	๕๐	๐	๐	๐	๐	๒๐,๐๐๐	๐	วิทยาลัยสงฆ์นครลำปาง
๑๑๙		โครงการส่งเสริมอนุรักษ์วัฒนธรรมประเพณีไทยและท้องถิ่นลำปาง (กิจกรรมไหว้สาบารมีหลวงพ่อกษม เขมโก	๕๐	๐	๐	๐	๐	๔๐,๐๐๐	๒๐,๐๐๐	วิทยาลัยสงฆ์นครลำปาง

ที่	ตัวชี้วัดแผน ทะนุบำรุง พระพุทธศาสนา และศิลปวัฒนธรรม	โครงการ/กิจกรรม	ตัวชี้วัดเชิงปริมาณ		ตัวชี้วัดเชิงคุณภาพ		โครงการ แล้วเสร็จ (ร้อยละ)	งบประมาณ		ผู้รับผิดชอบ	
			จำนวน ผู้เข้าร่วม	จำนวน ครั้ง	ความรู้/ เข้าใจ (ร้อยละ)	ความพึง พอใจ (ร้อยละ)		แล้วเสร็จ (ร้อยละ)	ในงบ		นอกงบ
เป้าประสงค์ที่ ๔.๑ ผลงานด้านพระพุทธศาสนาและศิลปวัฒนธรรมมีคุณภาพ เป็นที่ยอมรับในระดับชาติและนานาชาติ											
ไตรมาสที่ ๑ -๒											
๑๒๐	๔.๑.๑ ผลงาน ด้าน พระพุทธศาสนา และศิลปวัฒนธรรม มีคุณภาพเป็นที่ ยอมรับใน ระดับชาติ	โครงการตั้งธรรมหลวงเวียงละกอน (จังหวัดลำปาง) ครั้งที่ ๑๘	๑๐๐	๐	๐	๐	๐	๕๐,๐๐๐	๑๐๐,๐๐๐	วิทยาลัยสงฆ์นครลำปาง	
๑๒๑		โครงการจัดนิทรรศการเนื่องในวันสำคัญทางพระพุทธศาสนาและวันสำคัญของชาติ	๑๕๐	๑	๐	๐	๐	๕๐,๐๐๐	๐	วิทยาลัยสงฆ์เชียงราย	
๑๒๒		โครงการสืบสานงานบุญสังฆทาน	๓๐๐	๑	๙๓	๙๓	๐	๐	๐	วิทยาลัยสงฆ์เชียงราย	
๑๒๓		โครงการสักการะบุญ๙พิธิวางพวงมาลาเนื่องในวันปิมหาราช	๑๐๐	๑	๐	๐	๐	๐	๐	วิทยาลัยสงฆ์ศรีสะเกษ	
๑๒๔		โครงการจัดนิทรรศการเนื่องในวันสำคัญทางพระพุทธศาสนา	๒๖๐	๒	๐	๐	๐	๐	๐	วิทยาลัยสงฆ์ศรีสะเกษ	
๑๒๕		โครงการเฉลิมพระเกียรติ	๓๐๐	๑	๐	๐	๐	๓๐,๐๐๐	๐	วิทยาลัยสงฆ์ศรีสะเกษ	
๑๒๖		โครงการไหว้ครูบูรพาจารย์	๓๐๐	๑	๐	๐	๐	๔๐,๐๐๐	๐	วิทยาลัยสงฆ์ศรีสะเกษ	
๑๒๗		โครงการสืบสานศิลปวัฒนธรรม	๔๐๐	๑	๐	๐	๐	๐	๐	วิทยาลัยสงฆ์ศรีสะเกษ	
๑๒๘		โครงการวันบูรพาจารย์	๑๐๐	๐	๐	๐	๐	๒๐,๐๐๐	๐	วิทยาลัยสงฆ์พ็อนฆมาเมือง	
๑๒๙		โครงการถวายสามัคคีธรรมแด่พระเถรานุเถระ	๑๐๐	๐	๐	๐	๐	๒๐,๐๐๐	๐	วิทยาลัยสงฆ์พ็อนฆมาเมือง	
๑๓๐		โครงการจัดกิจกรรมวันสำคัญทางพระพุทธศาสนา	๓๐๐	๓	๐	๐	๐	๕๐,๐๐๐	๐	วิทยาลัยสงฆ์พ็อนฆมาเมือง	
๑๓๑		โครงการจัดกิจกรรมวันสำคัญแห่งชาติ	๓๐๐	๐	๐	๐	๐	๕๐,๐๐๐	๐	วิทยาลัยสงฆ์พ็อนฆมาเมือง	
๑๓๒		โครงการส่งเสริมศิลปวัฒนธรรม	๓๐๐	๐	๐	๐	๐	๖๐,๐๐๐	๒๐,๐๐๐	วิทยาลัยสงฆ์พ็อนฆมาเมือง	
๑๓๓		โครงการสวนสมุนไพรมะลิ	๑๐๐	๐	๐	๐	๐	๕๐,๐๐๐	๐	วิทยาลัยสงฆ์พ็อนฆมาเมือง	
๑๓๔		โครงการประชาสัมพันธ์และเผยแพร่อัตลักษณ์ วิทยาลัยสงฆ์ชัยภูมิ	๐	๐	๐	๐	๐	๐	๐	วิทยาลัยสงฆ์ชัยภูมิ	
๑๓๕		โครงการอนุรักษ์การแสดงมโนราห์	๓๐๐	๑	๐	๐	๐	๒๐,๐๐๐	๑๐,๐๐๐	วิทยาลัยสงฆ์สุราษฎร์ธานี	
๑๓๖		โครงการธรรมสัญจรพัฒนาจิตใจ	๑,๐๐๐	๑๒	๙๕	๙๕	๐	๓๐,๐๐๐	๐	วิทยาลัยสงฆ์สุราษฎร์ธานี	
๑๓๗	โครงการส่งเสริม สืบสาน และอนุรักษ์ประเพณีไทย	๑,๐๐๐	๑	๘๕	๘๕	๐	๓๐,๐๐๐	๐	วิทยาลัยสงฆ์สุราษฎร์ธานี		
๑๓๘	โครงการจัดนิทรรศการเนื่องในวันสำคัญทางพระพุทธศาสนา	๑,๐๐๐	๔	๐	๐	๐	๕๐,๐๐๐	๐	วิทยาลัยสงฆ์สุราษฎร์ธานี		

ที่	ตัวชี้วัดแผน ทะนุบำรุง พระพุทธศาสนา และศิลปวัฒนธรรม	โครงการ/กิจกรรม	ตัวชี้วัดเชิงปริมาณ		ตัวชี้วัดเชิงคุณภาพ		โครงการ แล้วเสร็จ	งบประมาณ		ผู้รับผิดชอบ
			จำนวน ผู้เข้าร่วม	จำนวน ครั้ง	ความรู้/ เข้าใจ (ร้อยละ)	ความพึง พอใจ (ร้อยละ)		ในงบ	นอกงบ	
			เป้าประสงค์ที่ ๔.๑ ผลงานด้านพระพุทธศาสนาและศิลปวัฒนธรรมมีคุณภาพ เป็นที่ยอมรับในระดับชาติและนานาชาติ							
ไตรมาสที่ ๑ -๒										
๑๓๙	๔.๑.๑ ผลงานด้าน พระพุทธศาสนา และศิลปวัฒนธรรม มีคุณภาพเป็นที่ ยอมรับใน ระดับชาติ	โครงการบุญกฐินมหาวิทยาลัย	๓๐๐	๑	๙๓	๙๓	๐	๒๐,๐๐๐	๐	วิทยาลัยสงฆ์มหาสารคาม
๑๔๐		โครงการบุญกฐินข้าวใหญ่และพึงเทศน์มหาชาติ	๔๐๐	๐	๘๘	๘๘	๐	๒๐,๐๐๐	๐	วิทยาลัยสงฆ์มหาสารคาม
๑๔๑		โครงการสืบสานวัฒนธรรมทางพระพุทธศาสนา "เทศน์มหาชาติ พระเวสสันดรชาดก" ประจำปีการศึกษา ๒๕๖๕	๐	๐	๐	๐	๐	๓๐,๐๐๐	๘๐,๐๐๐	วิทยาลัยสงฆ์เพชรบุรี
๑๔๒		โครงการจัดกิจกรรมเทิดพระเกียรติวันปิยมหาราช	๓๕๐	๑	๐	๐	๐	๒๐,๐๐๐	๐	วิทยาลัยสงฆ์อุทัยธานี
๑๔๓		โครงการสืบสาน ต่อยอด งานบุญเดือน ๓ วันหนองขุนชาติ	๓๐๐	๑	๐	๐	๐	๓๑,๘๐๐	๐	วิทยาลัยสงฆ์อุทัยธานี
๑๔๔		โครงการสืบสานประเพณีตักบาตรเทโว	๒๐๐	๑	๐	๐	๐	๑๕,๐๐๐	๐	วิทยาลัยสงฆ์อุทัยธานี
๑๔๕		โครงการสืบสานประเพณีลอยกระทง	๐	๐	๐	๐	๐	๑๕,๐๐๐	๐	วิทยาลัยสงฆ์อุทัยธานี
๑๔๖		โครงการส่งเสริมการท่องเที่ยวเชิงพุทธ	๓๕๐	๑	๑๐๐	๑๐๐	๐	๕๕,๐๐๐	๐	วิทยาลัยสงฆ์ชลบุรี

ที่	ตัวชี้วัดแผน ทะนุบำรุง	โครงการ/กิจกรรม	ตัวชี้วัดเชิงปริมาณ		ตัวชี้วัดเชิงคุณภาพ		โครงการ แล้วเสร็จ	งบประมาณ		ผู้รับผิดชอบ
	พระพุทธศาสนา		จำนวน	จำนวน	ความรู้/ เข้าใจ	ความพึง พอใจ		ในงบ	นอกงบ	
	และศิลปวัฒนธรรม		ผู้เข้าร่วม	ครั้ง	(ร้อยละ)	(ร้อยละ)	(ร้อยละ)			
เป้าประสงค์ที่ ๔.๑ ผลงานด้านพระพุทธศาสนาและศิลปวัฒนธรรมมีคุณภาพ เป็นที่ยอมรับในระดับชาติและนานาชาติ										
ไตรมาสที่ ๓ -๔										
๑	๔.๑.๑ ผลงานด้าน พระพุทธศาสนา และศิลปวัฒนธรรม มีคุณภาพเป็นที่ ยอมรับใน ระดับชาติ	โครงการส่งเสริมชมรมเผยแพร่งานสร้างสรรค์ศิลปวัฒนธรรม ปเอก สาขาวิชาพระไตรปิฎกศึกษา	๗๐	๐	๐	๐	๐	๐	๒๐,๐๐๐	คณะพุทธศาสตร์
๒		โครงการวันแม่แห่งชาติและเทคนิศาสตร์ชาติ "พระเทมีย์ชาดก"	๑,๐๐๐	๑	๕๐	๕๐	๐	๐	๔๐,๐๐๐	โรงเรียนพุทธศาสนาวันอาทิตย์
๓		โครงการกิจกรรมเข้าพรรษา	๒๐๐	๑	๕๐	๕๐	๐	๐	๑๐,๐๐๐	โรงเรียนพุทธศาสนาวันอาทิตย์
๔		โครงการจัดงานวันสมเด็จพระปิยมหาราชรำลึก	๕๐๐	๑	๑๐๐	๑๐๐	๐	๐	๑๐๐,๐๐๐	กองกิจการพิเศษ
๕		โครงการจัดงานวันบูรพาจารย์	๕๐๐	๑	๐	๐	๐	๐	๑๐๐,๐๐๐	กองกิจการพิเศษ
๖		โครงการจัดกิจกรรมเนื่องในวันสำคัญทางพระพุทธศาสนา	๑๐๘	๑	๘๘	๘๘	๑๐๐	๐	๑๘,๐๐๐	โรงเรียนบาลีสาธิต
๗		โครงการจัดงานวันเฉลิมพระชนมพรรษาเทิดพระเกียรติ	๑๐๘	๑	๘๘	๘๘	๑๐๐	๐	๑๕,๐๐๐	โรงเรียนบาลีสาธิต
๘		โครงการวันสำคัญต่างๆ	๘๐	๑	๐	๐	๐	๐	๔๐,๐๐๐	โรงเรียนบาลีเตรียมอุดมศึกษา
๙		โครงการทัศนศึกษาเชิงบูรณาการด้านการบริหารการศึกษาจากสถานที่จริง (ครั้งที่ ๑) ณ ประเทศเกาหลีใต้	๖๓	๑	๑๐๐	๑๐๐	๑๐๐	๐	๓๐๐,๐๐๐	หลักสูตร พธ.ด.พุทธบริหาร การศึกษา คณะครุศาสตร์
๑๐		โครงการศึกษาดูงานพระพุทธศาสนาภายในประเทศและต่างประเทศ (ครั้งที่ ๑)	๖๓	๑	๑๐๐	๑๐๐	๑๐๐	๐	๑๐๐,๐๐๐	หลักสูตร พธ.ด.พุทธบริหาร การศึกษา คณะครุศาสตร์
๑๑		โครงการสืบสานประเพณีถวายเทียนเข้าพรรษา	๑๐๐	๑	๙๔	๙๔	๙๐	๕๐,๐๐๐	๐	วิทยาเขตหนองคาย
๑๒		โครงการส่งเสริมวัฒนธรรมประเพณีท้องถิ่น	๑๐๐	๑	๑๐๐	๑๐๐	๙๐	๕๐,๐๐๐	๐	วิทยาเขตหนองคาย
๑๓		โครงการบุญพระเวสสันเทศน์มหาชาติ	๑๐๐	๑	๙๔	๙๔	๙๐	๕๐,๐๐๐	๐	วิทยาเขตหนองคาย
๑๔		โครงการวันไหว้ครูกิจกรรมสามัคคีธรรม	๑๐๐	๑	๙๗	๙๗	๙๐	๕๐,๐๐๐	๐	วิทยาเขตหนองคาย
๑๕		โครงการวันบูรพาจารย์รำลึก	๑๐๐	๑	๙๕	๙๕	๙๐	๕๐,๐๐๐	๐	วิทยาเขตหนองคาย
๑๖		โครงการปฏิบัติธรรมเฉลิมพระเกียรติ	๓๕๐	๑	๐	๐	๐	๑๐๐,๐๐๐	๐	วิทยาเขตนครศรีธรรมราช
๑๗		โครงการกิจกรรมไหว้ครูและสามัคคีธรรม	๔๐๐	๑	๘๘	๘๘	๐	๑๐๐,๐๐๐	๐	วิทยาเขตนครราชสีมา
๑๘		โครงการจัดนิทรรศการเนื่องในวันสำคัญทางพระพุทธศาสนา	๑๐๐	๕	๘๐	๘๐	๐	๘๐,๐๐๐	๐	วิทยาเขตนครราชสีมา
๑๙		โครงการอนุรักษ์ประเพณีแห่เทียนพรรษา	๒๕๐	๑	๐	๐	๐	๓๐,๐๐๐	๐	วิทยาเขตอุบลราชธานี

ที่	ตัวชี้วัดแผน ทะนุบำรุง พระพุทธศาสนา และศิลปวัฒนธรรม	โครงการ/กิจกรรม	ตัวชี้วัดเชิงปริมาณ		ตัวชี้วัดเชิงคุณภาพ		โครงการ แล้วเสร็จ (ร้อยละ)	งบประมาณ		ผู้รับผิดชอบ
			จำนวน ผู้เข้าร่วม	จำนวน ครั้ง	ความรู้/ เข้าใจ (ร้อยละ)	ความพึง พอใจ (ร้อยละ)		ในงบ	นอกงบ	
เป้าประสงค์ที่ ๔.๑ ผลงานด้านพระพุทธศาสนาและศิลปวัฒนธรรมมีคุณภาพ เป็นที่ยอมรับในระดับชาติและนานาชาติ										
ไตรมาสที่ ๓ -๔										
๒๐	๔.๑.๑ ผลงานด้าน พระพุทธศาสนา และศิลปวัฒนธรรม มีคุณภาพเป็นที่ ยอมรับใน ระดับชาติ	พัฒนาพุทธอุทยาน	๐	๐	๐	๐	๐	๒๐,๐๐๐	๐	วิทยาเขตแพร่
๒๑		หอพุทธศิลป์	๐	๐	๐	๐	๐	๓๐,๐๐๐	๐	วิทยาเขตแพร่
๒๒		โครงการเกษียณอายุราชการ	๑๕๐	๑	๑๐๐	๑๐๐	๐	๐	๒๐,๐๐๐	วิทยาเขตบาฬีศึกษาพุทธโฆส
๒๓		โครงการสืบสาน รักษา และต่อยอดศิลปวัฒนธรรมแบบสร้างสรรค์ระหว่าง วัด ชุมชน	๐	๐	๐	๐	๐	๕๐,๐๐๐	๕๐,๐๐๐	วิทยาเขตบาฬีศึกษาพุทธโฆส
๒๔		โครงการประชาสัมพันธ์และเผยแพร่อัตลักษณ์ภาพลักษณ์ของมหาวิทยาลัย	๐	๐	๐	๐	๐	๕๐,๐๐๐	๐	วิทยาเขตบาฬีศึกษาพุทธโฆส
๒๕		โครงการอนุรักษ์ประเพณีและวัฒนธรรมไทย	๒๐๐	๑	๙๐	๙๐	๙๐	๓๐,๐๐๐	๐	วิทยาลัยสงฆ์พุทธโสธร
๒๖		โครงการบรรพชาสามเณรภาคฤดูร้อน	๘๐	๑	๐	๐	๙๐	๓๐,๐๐๐	๐	วิทยาลัยสงฆ์พุทธโสธร
๒๗		โครงการไหว้ครูและสามัคคีธรรม	๒๕๐	๑	๘๐	๘๐	๙๐	๓๐,๐๐๐	๐	วิทยาลัยสงฆ์พุทธโสธร
๒๘		โครงการจัดนิทรรศการเนื่องในวันสำคัญทางพระพุทธศาสนา และวันสำคัญของชาติ	๑๐๐	๐	๐	๑๐๐	๑๐๐	๖๔,๐๐๐	๐	วิทยาลัยสงฆ์นครลำปาง
๒๙		โครงการส่งเสริมอนุรักษ์วัฒนธรรมประเพณีไทยและท้องถิ่นลำปาง (กิจกรรมดำหัวปีใหม่)	๒๐๐	๐	๐	๕๐	๕๐	๕๗,๖๐๐	๐	วิทยาลัยสงฆ์นครลำปาง
๓๐		โครงการสืบสานงานบุญมหาสังฆทาน	๓๐๐	๑	๐	๙๐	๙๕	๗๐,๐๐๐	๐	วิทยาลัยสงฆ์ศรีสะเกษ
๓๑		โครงการไหว้ครูบูรพาจารย์	๓๐๐	๑	๐	๑๐๐	๙๐	๕๑,๖๐๐	๐	วิทยาลัยสงฆ์ศรีสะเกษ
๓๒		โครงการส่งเสริมอนุรักษ์และสืบสานประเพณีไทย	๓๐๐	๑	๓๓	๓๓	๑๐๐	๕๗,๕๐๐	๐	วิทยาลัยสงฆ์ราชบุรี
๓๓		โครงการอนุรักษ์ศิลปวัฒนธรรมท้องถิ่นจังหวัดราชบุรี	๑๐๐	๑	๑๐๐	๑๐๐	๑๐๐	๖๐,๐๐๐	๐	วิทยาลัยสงฆ์ราชบุรี
๓๔		โครงการสืบสานวัฒนธรรมเนื่องในวันสำคัญทางพระพุทธศาสนา "สัปดาห์ ส่งเสริมพระพุทธศาสนา เนื่องในเทศกาลวันอาสาฬหบูชา และวันเข้าพรรษา"	๑๕๐	๑	๘๐	๘๐	๑๐๐	๑๐๐,๐๐๐	๐	วิทยาลัยสงฆ์พิจิตร
๓๕	โครงการสืบสานวัฒนธรรมเมืองโอชะนคร ประจำปีการศึกษา ๒๕๖๕	๒๕๐	๑	๘๐	๘๐	๑๐๐	๕๐,๐๐๐	๐	วิทยาลัยสงฆ์พิจิตร	

ที่	ตัวชี้วัดแผน ทะนุบำรุง พระพุทธศาสนา และศิลปวัฒนธรรม	โครงการ/กิจกรรม	ตัวชี้วัดเชิงปริมาณ		ตัวชี้วัดเชิงคุณภาพ		โครงการ แล้วเสร็จ (ร้อยละ)	งบประมาณ		ผู้รับผิดชอบ
			จำนวน ผู้เข้าร่วม	จำนวน ครั้ง	ความรู้/ เข้าใจ	ความพึง พอใจ		ในงบ	นอกงบ	
					(ร้อยละ)	(ร้อยละ)				
เป้าประสงค์ที่ ๔.๑ ผลงานด้านพระพุทธศาสนาและศิลปวัฒนธรรมมีคุณภาพ เป็นที่ยอมรับในระดับชาติและนานาชาติ										
ไตรมาสที่ ๓ -๔										
๓๖	๔.๑.๑ ผลงานด้าน พระพุทธศาสนา และศิลปวัฒนธรรม มีคุณภาพเป็นที่ ยอมรับใน ระดับชาติ	โครงการสืบสานทำนุบำรุงศิลปวัฒนธรรม (แหล่งเรียนรู้ฯ) สัญจร ประจำปีการศึกษา ๒๕๖๕	๑๐๐	๑	๘๐	๘๐	๑๐๐	๓๐,๐๐๐	๐	วิทยาลัยสงฆ์พิจิตร
๓๗		โครงการเฉลิมพระเกียรติ	๓๕๐	๕	๙๑	๙๑	๐	๒๐,๐๐๐	๐	วิทยาลัยสงฆ์สุราษฎร์ธานี
๓๘		โครงการเทศน์มหาชาติ	๓๕๐	๑	๙๔	๙๔	๐	๕๐,๐๐๐	๕๐,๐๐๐	วิทยาลัยสงฆ์สุราษฎร์ธานี
๓๙		โครงการทอดเทียนโฮม วันบูรพาจารย์	๖๕๐	๐	๐	๐	๐	๓๐,๐๐๐	๐	วิทยาลัยสงฆ์มหาสารคาม
๔๐		โครงการสืบทอดงานประเพณีและวัฒนธรรม	๑๐๐	๑	๑๐๐	๑๐๐	๐	๒๐,๐๐๐	๐	วิทยาลัยสงฆ์มหาสารคาม
๔๑		โครงการสืบสานวัฒนธรรมทางพระพุทธศาสนา “หล่อเทียนและ ถวายเทียนพรรษา” ประจำปีการศึกษา ๒๕๖๕	๐	๐	๐	๐	๐	๑๐,๐๐๐	๑๐,๐๐๐	วิทยาลัยสงฆ์เพชรบุรี
๔๒		โครงการจัดนิทรรศการอนุรักษ์ศิลปวัฒนธรรมท้องถิ่นจังหวัด เพชรบุรี	๐	๐	๐	๐	๐	๓๐,๐๐๐	๑๕,๐๐๐	วิทยาลัยสงฆ์เพชรบุรี
๔๓		โครงการบรรพชาและอุปสมบทถวายเป็นพระราชกุศล แต่สมเด็จพระนางเจ้าฯ พระบรมราชินีนาถ ในรัชกาลที่ ๙	๓๕๐	๑	๐	๐	๐	๘๕,๐๐๐	๐	วิทยาลัยสงฆ์ชลบุรี

๓.๔ โครงการและกิจกรรมทะนุบำรุงพระพุทธศาสนาและศิลปวัฒนธรรม ประจำปีงบประมาณ พ.ศ.๒๕๖๕

ยุทธศาสตร์ที่ ๔ พัฒนางานส่งเสริมพระพุทธศาสนาและทะนุบำรุงศิลปวัฒนธรรมให้มีคุณภาพ เป็นที่ยอมรับทั้งในระดับชาติและนานาชาติ

เป้าประสงค์ที่ ๔.๒ นวัตกรรมด้านพระพุทธศาสนาและศิลปวัฒนธรรมที่เกิดจากการบูรณาการงานส่งเสริมพระพุทธศาสนาและทะนุบำรุงศิลปวัฒนธรรมกับการเรียนการสอน

ที่	ตัวชี้วัดแผน ทะนุบำรุง พระพุทธศาสนา และศิลปวัฒนธรรม	โครงการ/กิจกรรม	ตัวชี้วัดเชิงปริมาณ		ตัวชี้วัดเชิงคุณภาพ		โครงการ แล้ว เสร็จ (ร้อยละ)	งบประมาณ		ผู้รับผิดชอบ
			จำนวน ผู้เข้าร่วม	จำนวน ครั้ง	ความรู้/ เข้าใจ (ร้อยละ)	ความพึง พอใจ (ร้อยละ)		ในงบ	นอกงบ	
			เป้าประสงค์ที่ ๔.๒ นวัตกรรมด้านพระพุทธศาสนาและศิลปวัฒนธรรมที่เกิดจากการบูรณาการงานส่งเสริมพระพุทธศาสนาและทะนุบำรุงศิลปวัฒนธรรมกับการเรียนการสอน การวิจัยและบริการวิชาการแก่สังคม							
ไตรมาสที่ ๑ -๒										
๑	๔.๒.๑ นวัตกรรม ด้าน พระพุทธศาสนา และศิลปวัฒนธรรม ที่เกิดจากการบูร ณาการงานส่งเสริม พระพุทธศาสนา และทะนุบำรุง ศิลปวัฒนธรรมกับ การเรียนการสอน การวิจัย และ บริการวิชาการแก่ สังคม	โครงการจัดอบรมการใช้ระบบ MIS งานการเงิน บัญชี พัสดุ	๒๐๐	๕	๑๐๐	๑๐๐	๐	๒๐,๐๐๐	๒๐,๐๐๐	กองคลังและทรัพย์สิน
๒		โครงการสัมมนา การบริหารความเสี่ยงการบริหารพัสดุภาครัฐและแนวทางการทุจริต	๒๐๐	๑	๑๐๐	๑๐๐	๐	๐	๑๐,๐๐๐	กองคลังและทรัพย์สิน
๓		โครงการแลกเปลี่ยนเรียนรู้ระบบงานการเงิน บัญชี และพัสดุ เบื้องต้น	๑๕๐	๔	๑๐๐	๑๐๐	๐	๗,๕๐๐	๗,๕๐๐	กองคลังและทรัพย์สิน
๔		โครงการประชุมผู้นำศาสนาเพื่อพัฒนาเศรษฐกิจโลก	๕๐๐	๐	๘๐	๘๐	๐	๕,๐๐๐	๕,๐๐๐	กองวิเทศสัมพันธ์
๕		โครงการประชุมผู้นำศาสนาในกลุ่มประเทศอาเซียน	๒๕๐	๐	๘๐	๘๐	๐	๒๗,๕๐๐	๒๗,๕๐๐	กองวิเทศสัมพันธ์
๖		โครงการแลกเปลี่ยนวัฒนธรรมไทย-จีน	๑๐๐	๐	๗๐	๗๐	๐	๓๕,๐๐๐	๓๕,๐๐๐	กองวิเทศสัมพันธ์
๗		โครงการปฏิบัติธรรมถวายเป็นพระราชกุศลแด่ พระบาทสมเด็จพระบรมชนกาธิเบศร มหาภูมิพลอดุลยเดชมหาราช บรมนาถบพิตร และเฉลิมพระเกียรติ แต่สมเด็จพระนางเจ้าสิริกิติ์พระบรมราชินีนาถ พระบรมราชชนนีพันปีหลวง	๓๐๐	๐	๘๓	๘๓	๐	๑๐๔,๐๐๐	๑๐๔,๐๐๐	กองวิเทศสัมพันธ์
๘		โครงการสวดมนต์ข้ามปีโลกเฉลิมพระเกียรติ พระบาทสมเด็จพระปรเมนทรรามาธิบดีศรีสินทรมหาวชิราลงกรณ พระวชิรเกล้าเจ้าอยู่หัว และพระบรมราชินี	๑,๒๐๗,๐๐๐	๐	๘๓	๘๓	๐	๕๒,๕๐๐	๕๒,๕๐๐	กองวิเทศสัมพันธ์
๙		โครงการประชุมผู้นำศาสนากรณีการเปลี่ยนแปลงภูมิอากาศโลก	๕๐๐	๐	๙๐	๙๐	๐	๑๐,๐๐๐	๑๐,๐๐๐	กองวิเทศสัมพันธ์
๑๐		โครงการส่งเสริมและพัฒนาประชาคมพุทธศาสนาอาเซียน (ABC)	๑๕๐	๐	๘๓	๘๓	๐	๒๕๐,๐๐๐	๒๕๐,๐๐๐	กองวิเทศสัมพันธ์
๑๑		โครงการอบรมพระธรรมทูตคฤหัสถ์วิถีพุทธในต่างประเทศ	๓๐๐	๑	๖๗	๖๗	๙๐	๐	๐	วิทยาลัยพระธรรมทูต
๑๒		โครงการสวดมนต์ข้ามปีโลกร่วมกับภคมาศและพระธรรมทูตสายต่างประเทศ	๑,๐๐๐	๒	๙	๙	๙๐	๓๐,๐๐๐	๒๐,๐๐๐	วิทยาลัยพระธรรมทูต

ที่	ตัวชี้วัดแผน ทะนุบำรุง พระพุทธศาสนา และศิลปวัฒนธรรม	โครงการ/กิจกรรม	ตัวชี้วัดเชิงปริมาณ		ตัวชี้วัดเชิงคุณภาพ		โครงการ แล้ว เสร็จ (ร้อยละ)	งบประมาณ		ผู้รับผิดชอบ
			จำนวน ผู้เข้าร่วม	จำนวน ครั้ง	ความรู้/ เข้าใจ (ร้อยละ)	ความพึง พอใจ (ร้อยละ)		ในงบ	นอกงบ	
เป้าประสงค์ที่ ๔.๒ นวัตกรรมด้านพระพุทธศาสนาและศิลปวัฒนธรรมที่เกิดจากการบูรณาการงานส่งเสริมพระพุทธศาสนาและทะนุบำรุงศิลปวัฒนธรรมกับการเรียนการสอน การวิจัยและบริการวิชาการแก่สังคม										
ไตรมาสที่ ๑ -๒										
๑๓	๔.๒.๑ นวัตกรรม ด้าน พระพุทธศาสนา และศิลปวัฒนธรรม ที่เกิดจากการบูร ณาการงานส่งเสริม พระพุทธศาสนา และทะนุบำรุง ศิลปวัฒนธรรมกับ การเรียนการสอน การวิจัย และ บริการวิชาการแก่ สังคม	โครงการปฏิบัติธรรมถวายเป็นพระราชกุศลแด่ ร.๙ และเฉลิมพระเกียรติ ร.๑๐	๑๐๐	๒	๙๐	๙๐	๘๐	๑๐๐,๐๐๐	๕๐,๐๐๐	วิทยาลัยพระธรรมทูต
๑๔		โครงการส่งเสริมประเพณีและวัฒนธรรมวิถีชีวิตชุมชน	๑๐๐	๐	๐	๐	๐	๐	๒๐,๐๐๐	ส่วนธรรมนิเทศ สำนัก ส่งเสริมฯ
๑๕		โครงการสืบสานงานศิลป์	๕๐๐	๐	๑๐๐	๑๐๐	๐	๑๐๐,๐๐๐	๐	คณะครุศาสตร์ สำนักงานคณบดี
๑๖		โครงการรักษวัฒนธรรมและประเพณีไทย	๐	๐	๐	๐	๐	๑๐๐,๐๐๐	๐	คณะครุศาสตร์ สำนักงานคณบดี
๑๗		โครงการสัมมนาทางวิชาการด้านพระไตรปิฎกและคัมภีร์ทาง พระพุทธศาสนา	๐	๐	๐	๐	๐	๐	๐	สถาบันพระไตรปิฎก
๑๘		โครงการจัดพิมพ์อรรถกถาภาษาไทย	๐	๐	๐	๐	๐	๐	๐	สถาบันพระไตรปิฎก
๑๙		โครงการจัดพิมพ์พระไตรปิฎกภาษาบาลี	๐	๐	๐	๐	๐	๐	๐	สถาบันพระไตรปิฎก
๒๐		โครงการสวดมนต์ข้ามปีนานาชาติ	๑๔๐	๑	๕๗	๕๗	๐	๐	๕๐,๐๐๐	หลักสูตร พธ.ม. สาขาวิชาสันติศึกษา
๒๑		โครงการบูรณาการสติและสมาธิเพื่อสร้างสันติภาพในสังคมพหุวัฒนธรรม	๐	๐	๐	๐	๐	๐	๓๐,๐๐๐	หลักสูตร พธ.ม. สาขาวิชาสันติศึกษา
๒๒		โครงการสวดมนต์ข้ามปีนานาชาติ	๑๔๐	๐	๕๗	๕๗	๐	๐	๑๐๐,๐๐๐	หลักสูตร พธ.ด. สาขาวิชาสันติศึกษา
๒๓		โครงการชุดสันติภาพ	๑๐๐	๐	๖๐	๖๐	๐	๐	๑๐๐,๐๐๐	หลักสูตร พธ.ด. สาขาวิชาสันติศึกษา

ที่	ตัวชี้วัดแผน ทะนุบำรุง พระพุทธศาสนา และศิลปวัฒนธรรม	โครงการ/กิจกรรม	ตัวชี้วัดเชิงปริมาณ		ตัวชี้วัดเชิงคุณภาพ		โครงการ แล้ว เสร็จ	งบประมาณ		ผู้รับผิดชอบ
			จำนวน ผู้เข้าร่วม	จำนวน ครั้ง	ความรู้/ เข้าใจ (ร้อยละ)	ความพึง พอใจ (ร้อยละ)		ร้อยละ	ในงบ	
เป้าประสงค์ที่ ๔.๒ นวัตกรรมด้านพระพุทธศาสนาและศิลปวัฒนธรรมที่เกิดจากการบูรณาการงานส่งเสริมพระพุทธศาสนาและทะนุบำรุงศิลปวัฒนธรรมกับการเรียนการสอน การวิจัยและบริการวิชาการแก่สังคม										
ไตรมาสที่ ๑ -๒										
๒๔	๔.๒.๑ นวัตกรรม ด้าน พระพุทธศาสนา และศิลปวัฒนธรรม ที่เกิดจากการบูร ณาการงานส่งเสริม พระพุทธศาสนา และทะนุบำรุง ศิลปวัฒนธรรมกับ การเรียนการสอน การวิจัย และ บริการวิชาการแก่ สังคม	โครงการนิติตจิตอาสาพัฒนาสังคม (CSR) ป.โท สาขาวิชาการจัดการเชิง พุทธ	๑๐๐	๑	๑๐๐	๑๐๐	๑๐๐	๓๐,๐๐๐	๐	หลักสูตร พธ.ม. สาขาวิชาการจัดการเชิง พุทธ
๒๕		โครงการศึกษาดูงานต่างประเทศของหลักสูตรบัณฑิตศึกษา ภาควิชา รัฐศาสตร์	๑๐๐	๑	๑๐๐	๑๐๐	๐	๑,๐๐๐,๐๐๐	๐	หลักสูตรปรัชญาดุษฎี บัณฑิต สาขาวิชารัฐ ประศาสนศาสตร์
๒๖		โครงการบริหารจัดการและเจริญปัญญา (ปฏิบัติวิปัสสนากัมมัฏฐาน) นิสิต ระดับบัณฑิตศึกษา หลักสูตรประกาศนียบัตรบัณฑิตวิชาชีพครู รุ่นที่ ๗ ประจำการศึกษา ๒๕๖๔	๒๐๐	๑	๙๕	๙๕	๙๐	๐	๐	ประกาศนียบัตรบัณฑิต วิชาชีพครู
๒๗		โครงการสาธยายพระไตรปิฎก	๔๖๐	๑	๘๗	๘๗	๑๐๐	๐	๒๐,๐๐๐	หลักสูตรพุทธศาสตร มหาบัณฑิต สาขาวิชา ภาษาศาสตร์
๒๘		โครงการเทศมหาชาติ	๓๕๐	๑	๘๓	๘๓	๐	๐	๕๐,๐๐๐	หลักสูตรครุศาสตรมหา บัณฑิต สาขาจิตวิทยา และการแนะแนว
๒๙		โครงการส่งเสริมวิถีชีวิตตามแนวคิดเศรษฐกิจพอเพียง : สวนพุทธเกษตร	๑๕๐	๑	๐	๐	๐	๑๐๐,๐๐๐	๐	วิทยาเขต นครศรีธรรมราช
๓๐		โครงการจัดนิทรรศการเนื่องในวันสำคัญทางพระพุทธศาสนาและของชาติ	๐	๐	๐	๐	๐	๘๖,๐๐๐	๐	วิทยาเขต นครศรีธรรมราช
๓๑		โครงการวันกตัญญูบูรพาจารย์	๐	๐	๐	๐	๐	๒๐๐,๐๐๐	๐	วิทยาเขต นครศรีธรรมราช
๓๒		อนุรักษ์ประเพณีและวัฒนธรรมล้านนา	๕๒๐	๖	๐	๐	๑๐๐	๓๙๖,๒๐๐	๐	วิทยาเขตเชียงใหม่

ที่	ตัวชี้วัดแผน ทะนุบำรุง พระพุทธศาสนา และศิลปวัฒนธรรม	โครงการ/กิจกรรม	ตัวชี้วัดเชิงปริมาณ		ตัวชี้วัดเชิงคุณภาพ		โครงการ แล้ว เสร็จ (ร้อยละ)	งบประมาณ		ผู้รับผิดชอบ
			จำนวน ผู้เข้าร่วม	จำนวน ครั้ง	ความรู้/ เข้าใจ (ร้อยละ)	ความพึง พอใจ (ร้อยละ)		ในงบ	นอกงบ	
เป้าประสงค์ที่ ๔.๒ นวัตกรรมด้านพระพุทธศาสนาและศิลปวัฒนธรรมที่เกิดจากการบูรณาการงานส่งเสริมพระพุทธศาสนาและทะนุบำรุงศิลปวัฒนธรรมกับการเรียนการสอน การวิจัยและบริการวิชาการแก่สังคม										
ไตรมาสที่ ๑ -๒										
๓๓	๔.๒.๑ นวัตกรรม ด้าน พระพุทธศาสนา และศิลปวัฒนธรรม ที่เกิดจากการบูร ณาการงานส่งเสริม พระพุทธศาสนา และทะนุบำรุง ศิลปวัฒนธรรมกับ การเรียนการสอน การวิจัย และ บริการวิชาการแก่ สังคม	โครงการสัมมนาปราชญ์และภูมิปัญญาท้องถิ่นเพื่อการพัฒนาชุมชนสังคม อย่างยั่งยืน	๐	๐	๐	๐	๐	๖๕,๐๐๐	๐	วิทยาเขตขอนแก่น
๓๔		โครงการจัดนิทรรศการและการประกวดพุทธชนวัตกรรมการนำเสนอสังคมสันติสุข	๐	๐	๐	๐	๐	๑๐๐,๐๐๐	๐	วิทยาเขตขอนแก่น
๓๕		โครงการปริวรรตวรรณกรรมอีสาน	๐	๐	๐	๐	๐	๖๕,๐๐๐	๐	วิทยาเขตขอนแก่น
๓๖		โครงการพัฒนาฐานข้อมูลสารสนเทศด้านพระพุทธศาสนาและ ศิลปวัฒนธรรม	๐	๐	๐	๐	๐	๗๕,๐๐๐	๐	วิทยาเขตขอนแก่น
๓๗		โครงการเผยแพร่ธรรมทางสถานีวิทยุโทรทัศน์	๑๐๐	๑	๘๐	๘๐	๐	๒๐,๐๐๐	๐	วิทยาเขตนครราชสีมา
๓๘		โครงการสัมมนาและประชุมเชิงปฏิบัติการ "จัดทำแผนงานทำนุบำรุง ศิลปวัฒนธรรม"	๕๐	๑	๘๐	๘๐	๐	๓๐,๐๐๐	๐	วิทยาเขตนครราชสีมา
๓๙		โครงการผ้าป่าสามัคคี	๒๕๐	๑	๐	๐	๐	๕๐,๐๐๐	๐	วิทยาเขตอุบลราชธานี
๔๐		โครงการสืบสานประเพณีวัฒนธรรมท้องถิ่น	๑๕๐	๑	๐	๐	๐	๓๐,๐๐๐	๐	วิทยาเขตอุบลราชธานี
๔๑		โครงการภูมิปัญญาท้องถิ่น	๒๐๐	๑	๐	๐	๐	๕๐,๐๐๐	๐	วิทยาเขตอุบลราชธานี
๔๒		โครงการจัดนิทรรศการเนื่องในวันสำคัญทางพระพุทธศาสนา	๒๐๐	๑	๐	๐	๐	๘๗,๖๐๐	๐	วิทยาเขตอุบลราชธานี
๔๓		เทศน์มหาชาติ	๑๐๐	๐	๐	๐	๐	๒๐,๐๐๐	๐	วิทยาเขตแพร่
๔๔		น้อมนำศาสตร์พระราชามาไปสู่การปฏิบัติ	๘๐	๐	๐	๐	๐	๔๒,๐๐๐	๒๐,๐๐๐	วิทยาเขตแพร่
๔๕		กิจกรรมเนื่องในวันสำคัญทางพระพุทธศาสนาและของชาติ	๐	๐	๐	๐	๐	๗๐,๐๐๐	๐	วิทยาเขตแพร่
๔๖		โครงการชุมชนสัมพันธ์สามัคคีร่วมสืบสานประเพณีลอยกระทง	๒๐๐	๐	๐	๐	๐	๑๐๐,๐๐๐	๐	วิทยาเขตสุรินทร์

ที่	ตัวชี้วัดแผน ทะนุบำรุง พระพุทธศาสนา และศิลปวัฒนธรรม	โครงการ/กิจกรรม	ตัวชี้วัดเชิงปริมาณ		ตัวชี้วัดเชิงคุณภาพ		โครงการ แล้ว เสร็จ (ร้อยละ)	งบประมาณ		ผู้รับผิดชอบ
			จำนวน ผู้เข้าร่วม	จำนวน ครั้ง	ความรู้/ เข้าใจ (ร้อยละ)	ความพึง พอใจ (ร้อยละ)		ในงบ	นอกงบ	
เป้าประสงค์ที่ ๔.๒ นวัตกรรมด้านพระพุทธศาสนาและศิลปวัฒนธรรมที่เกิดจากการบูรณาการงานส่งเสริมพระพุทธศาสนาและทะนุบำรุงศิลปวัฒนธรรมกับการเรียนการสอน การวิจัยและบริการวิชาการแก่สังคม										
ไตรมาสที่ ๑ -๒										
๔๗	๔.๒.๑ นวัตกรรม ด้าน	โครงการจัดนิทรรศการเนื่องในวันสำคัญทางพระพุทธศาสนาและวัน สำคัญของชาติ	๒๐๐	๐	๐	๐	๐	๓๐,๐๐๐	๐	วิทยาเขตสุรินทร์
๔๘	พระพุทธศาสนา และศิลปวัฒนธรรม ที่เกิดจากการบูร	โครงการพัฒนางานทำนุบำรุงศิลปวัฒนธรรมและสืบสานวัฒนธรรมประ เพณีไทย	๐	๐	๐	๐	๐	๔๐,๐๐๐	๐	วิทยาเขตพะเยา
๔๙	ณาการงานส่งเสริม พระพุทธศาสนา	โครงการจัดนิทรรศการเนื่องในวันสำคัญทางพระพุทธศาสนาและวัน สำคัญของชาติ	๐	๐	๐	๐	๐	๑๐,๐๐๐	๐	วิทยาเขตพะเยา
๕๐	และทะนุบำรุง ศิลปวัฒนธรรมกับ	โครงการส่งเสริมและอนุรักษ์ห่อพุททะเล็บในจังหวัดพะเยา	๐	๐	๐	๐	๐	๒๐,๐๐๐	๐	วิทยาเขตพะเยา
๕๑	การเรียนการสอน	โครงการสนับสนุนส่งเสริมวิถีชีวิตชุมชนตามแนวพระราชดำริเศรษฐกิจ พอเพียง	๐	๐	๐	๐	๐	๑๕,๐๐๐	๐	วิทยาเขตพะเยา
๕๒	การวิจัย และ	โครงการแสดงสามัคคีธรรมรดน้ำดำหัว พระเถระและผู้สูงอายุ	๐	๐	๐	๐	๐	๓๐,๐๐๐	๐	วิทยาเขตพะเยา
๕๓	บริการวิชาการแก่ สังคม	โครงการปริวรรต แปล และจัดพิมพ์คัมภีร์ทางพระพุทธศาสนา	๕	๐	๖๐	๖๐	๐	๐	๕๐,๐๐๐	วิทยาเขตบาฬีศึกษาพุทธ โฆส
๕๔		โครงการจัดนิทรรศการเนื่องในวันสำคัญทางพระพุทธศาสนา	๑๐	๐	๙๐	๙๐	๐	๐	๕๐,๐๐๐	วิทยาเขตบาฬีศึกษาพุทธ โฆส
๕๕		โครงการเสริมสร้างวัฒนธรรมวิถีชุมชน ด้วยหลัก บวร	๑๐๐	๐	๑๐๐	๑๐๐	๐	๐	๐	วิทยาเขตนครสวรรค์
๕๖		โครงการท่องเที่ยวเชิงวัฒนธรรมวิถีชุมชน บวร ออน ทัวร์ จังหวัด นครสวรรค์	๑๐๐	๐	๑๐๐	๑๐๐	๐	๐	๓๕,๐๐๐	วิทยาเขตนครสวรรค์
๕๗		โครงการสร้างเครือข่ายอนุรักษ์มรดกวัฒนธรรมตามแนวพระพุทธศาสนา ลุ่มน้ำนครสวรรค์เพื่อส่งเสริมการท่องเที่ยวเชิงพุทธ	๑๐๐	๐	๑๐๐	๑๐๐	๐	๔๐,๐๐๐	๐	วิทยาเขตนครสวรรค์
๕๘		โครงการพื้นที่ต้นแบบอนุรักษ์พันธุกรรมพืชอันเนื่องมาจากพระราชดำริ สมเด็จพระเทพรัตนราชสุดาฯ สยามบรมราชกุมารี (พื้นที่ ขว.นครสวรรค์)	๑๐๐	๐	๑๐๐	๑๐๐	๐	๔๐,๐๐๐	๐	วิทยาเขตนครสวรรค์

ที่	ตัวชี้วัดแผน ทะนุบำรุง พระพุทธศาสนา และศิลปวัฒนธรรม	โครงการ/กิจกรรม	ตัวชี้วัดเชิงปริมาณ		ตัวชี้วัดเชิงคุณภาพ		โครงการ แล้ว เสร็จ (ร้อยละ)	งบประมาณ		ผู้รับผิดชอบ
			จำนวน ผู้เข้าร่วม	จำนวน ครั้ง	ความรู้/ เข้าใจ (ร้อยละ)	ความพึง พอใจ (ร้อยละ)		ในงบ	นอกงบ	
เป้าประสงค์ที่ ๔.๒ นวัตกรรมด้านพระพุทธศาสนาและศิลปวัฒนธรรมที่เกิดจากการบูรณาการงานส่งเสริมพระพุทธศาสนาและทะนุบำรุงศิลปวัฒนธรรมกับการเรียนการสอน การวิจัยและบริการวิชาการแก่สังคม										
ไตรมาสที่ ๑ -๒										
๕๙	๔.๒.๑ นวัตกรรม ด้าน พระพุทธศาสนา และศิลปวัฒนธรรม ที่เกิดจากการบูร ณาการงานส่งเสริม พระพุทธศาสนา และทะนุบำรุง ศิลปวัฒนธรรมกับ การเรียนการสอน การวิจัย และ บริการวิชาการแก่ สังคม	กิจกรรมส่งเสริมแหล่งเรียนรู้พุทธศาสนาแบบบูรณาการ	๑๐๐	๐	๑๐๐	๑๐๐	๐	๗๐,๐๐๐	๐	วิทยาเขตนครสวรรค์
๖๐		โครงการจัดงานสืบสานประเพณีลอยกระทง วิถีไทย วิถีพุทธ	๑๐๐	๐	๑๐๐	๑๐๐	๐	๒๐,๐๐๐	๐	วิทยาเขตนครสวรรค์
๖๑		โครงการส่งเสริมพระเพณีวัฒนธรรมท้องถิ่นหลักสูตรปริญญาโท	๑๐๐	๑	๑๐๐	๑๐๐	๑๐๐	๐	๑๐,๐๐๐	วิทยาลัยสงฆ์เลย
๖๒		โครงการส่งเสริมพระสงฆ์วิชาการและนิสิตอนุรักษ์ศิลปท้องถิ่น	๕๐๐	๑	๑๐๐	๑๐๐	๑๐๐	๕๐,๐๐๐	๐	วิทยาลัยสงฆ์เลย
๖๓		โครงการอนุรักษ์ศิลปะการแสดงท้องถิ่น	๕๐๐	๑	๑๐๐	๑๐๐	๑๐๐	๕๐,๐๐๐	๐	วิทยาลัยสงฆ์เลย
๖๔		โครงการจัดนิทรรศการเนื่องในวันสำคัญทางพระพุทธศาสนา	๓๕๐	๑	๑๐๐	๑๐๐	๑๐๐	๒๐,๐๐๐	๐	วิทยาลัยสงฆ์เลย
๖๕		โครงการอนุรักษ์และสืบสานภูมิปัญญาและมรดกไทยอีสาน	๕๐๐	๑	๑๐๐	๑๐๐	๑๐๐	๕๐,๐๐๐	๐	วิทยาลัยสงฆ์เลย
๖๖		โครงการส่งเสริมพระเพณีวัฒนธรรมท้องถิ่น	๓๕๐	๑	๑๐๐	๑๐๐	๑๐๐	๕๐,๐๐๐	๐	วิทยาลัยสงฆ์เลย
๖๗		โครงการส่งเสริมพระเพณีวัฒนธรรมท้องถิ่น	๑๐๐	๑	๑๐๐	๑๐๐	๐	๕๐,๐๐๐	๐	วิทยาลัยสงฆ์นครพนม
๖๘		โครงการวิถีวัฒนธรรมเหรียญชัย	๓๐๐	๑	๑๐๐	๑๐๐	๐	๔๐,๐๐๐	๐	วิทยาลัยสงฆ์ลำพูน
๖๙		โครงการพัฒนาทักษะด้านพิธีกรรมและภูมิปัญญาท้องถิ่น	๒๕๐	๑	๑๐๐	๑๐๐	๐	๕๐,๐๐๐	๐	วิทยาลัยสงฆ์ลำพูน
๗๐		โครงการเทศน์มหาชาติเวสสันดรชาดก เฉลิมพระเกียรติสมเด็จพระนางเจ้าสิริกิติ์ พระบรมราชินีนาถ พระบรมราชชนนีพันปีหลวง	๘๐	๐	๐	๐	๐	๐	๐	วิทยาลัยสงฆ์พุทธชินราช
๗๑	โครงการศึกษาและรวบรวมองค์ความรู้ด้านศาสนาและวัฒนธรรมเพื่อการพัฒนาท้องถิ่น	๕๐	๑	๐	๐	๐	๔๐,๐๐๐	๐	วิทยาลัยสงฆ์ปัตตานี	
๗๒	โครงการพุทธศิลป์เพื่อชาติพุทธศาสน์เพื่อสังคม	๐	๐	๐	๐	๐	๘๐,๐๐๐	๐	วิทยาลัยสงฆ์นครน่านเฉลิมพระเกียรติฯ	

ที่	ตัวชี้วัดแผน ทะนุบำรุง พระพุทธศาสนา และศิลปวัฒนธรรม	โครงการ/กิจกรรม	ตัวชี้วัดเชิงปริมาณ		ตัวชี้วัดเชิงคุณภาพ		โครงการ แล้ว เสร็จ (ร้อยละ)	งบประมาณ		ผู้รับผิดชอบ
			จำนวน ผู้เข้าร่วม	จำนวน ครั้ง	ความรู้/ เข้าใจ (ร้อยละ)	ความพึง พอใจ (ร้อยละ)		ในงบ	นอกงบ	
เป้าประสงค์ที่ ๔.๒ นวัตกรรมด้านพระพุทธศาสนาและศิลปวัฒนธรรมที่เกิดจากการบูรณาการงานส่งเสริมพระพุทธศาสนาและทะนุบำรุงศิลปวัฒนธรรมกับการเรียนการสอน การวิจัยและบริการวิชาการแก่สังคม										
ไตรมาสที่ ๑ -๒										
๗๓	๔.๒.๑ นวัตกรรม ด้าน	โครงการแหล่งเรียนรู้ ด้านพระพุทธศาสนา ศิลปวัฒนธรรมและภูมิปัญญา ท้องถิ่น	๐	๐	๐	๐	๐	๗๐,๐๐๐	๐	วิทยาลัยสงฆ์นครน่านเฉลิม พระเกียรติฯ
๗๔	พระพุทธศาสนา และศิลปวัฒนธรรม ที่เกิดจากการบูร ณาการงานส่งเสริม	โครงการส่งเสริมและพัฒนากิจการงานคณะสงฆ์	๐	๐	๐	๐	๐	๕๐,๐๐๐	๐	วิทยาลัยสงฆ์นครน่านเฉลิม พระเกียรติฯ
๗๕	พระพุทธศาสนา	โครงการตรวจชำระ แปลปริวรรตคัมภีร์ทางพระพุทธศาสนา	๐	๐	๐	๐	๐	๘๐,๐๐๐	๐	วิทยาลัยสงฆ์นครน่านเฉลิม พระเกียรติฯ
๗๖	และทะนุบำรุง ศิลปวัฒนธรรมกับ	โครงการบุคลากรและนิสิตหัวใจรักษาศิลปวัฒนธรรมและภูมิปัญญา ท้องถิ่น	๐	๐	๐	๐	๐	๘๐,๐๐๐	๐	วิทยาลัยสงฆ์นครน่านเฉลิม พระเกียรติฯ
๗๗	การเรียนการสอน	โครงการเผยแพร่ธรรมทางการสื่อสารสารสนเทศ	๑๐๐	๑	๐	๐	๑๐๐	๓๐,๐๐๐	๐	วิทยาลัยสงฆ์พุทธโสธร
๗๘	การวิจัย และ	โครงการฟื้นฟูคุณภาพชีวิตชุมชนจากสถานการณ์โควิด ๑๙	๕๐	๑	๑๐๐	๑๐๐	๐	๕๐,๐๐๐	๐	วิทยาลัยสงฆ์พุทธโสธร
๗๙	บริการวิชาการแก่ สังคม	โครงการสืบสานประเพณียี่เป็งล้านนา	๓๐๐	๑	๐	๐	๑๐๐	๖๐,๐๐๐	๐	วิทยาลัยสงฆ์ลำพูน
๘๐		โครงการครอบครัวคุณธรรมนำสังคมไทย	๒๐๐	๐	๐	๓๓	๑๐๐	๓๕,๐๐๐	๐	วิทยาลัยสงฆ์พุทธโสธร
๘๑		โครงการจัดกิจกรรมเนื่องในวันสำคัญทางพระพุทธศาสนา	๑๑๒	๑	๐	๘๙	๑๐๐	๐	๑๘,๐๐๐	โรงเรียนเตรียมบาลีสาคิต
๘๒		โครงการจัดกิจกรรมวันวิสาขบูชา	๑๓๐	๐	๐	๐	๐	๒๐,๐๐๐	๐	วิทยาลัยสงฆ์พ้อขุนผาเมือง
๘๓		โครงการจัดตั้งศูนย์ปฏิบัติวิปัสสนากัมมัฏฐาน มจร. วิทยาเขตอุบลราชธานี	๓๐๐	๑	๐	๘๐	๑๐๐	๐	๐	วิทยาเขตอุบลราชธานี
๘๔		โครงการจัดนิทรรศการเนื่องในวันสำคัญทางพระพุทธศาสนา	๕๐	๓	๐	๙๖	๑๐๐	๒๐,๐๐๐	๔๐,๔๗๐	วิทยาลัยสงฆ์สุพรรณบุรีศรี สุวรรณภูมิ
๘๕		โครงการเทศน์มหาชาติเวสสันดรชาดกเฉลิมพระเกียรติฯ	๙๔๐	๑	๐	๐	๐	๘๒,๔๗๐	๒๐,๐๐๐	วิทยาลัยสงฆ์พุทธปัญญาศรี ทวารวดี
๘๖		โครงการเทิดพระเกียรติสถาบันพระมหากษัตริย์	๐	๐	๐	๐	๐	๒๐,๐๐๐	๐	วิทยาลัยสงฆ์ระยอง
๘๗		โครงการบุญพระเวสสันดรเทศน์มหาชาติ	๒๐๐	๑	๐	๑๐๐	๑๐๐	๗๐,๐๐๐	๐	วิทยาเขตหนองคาย
๘๘		โครงการผ้าป่าสามัคคี	๓๐๐	๑	๐	๗๓	๑๐๐	๐	๐	วิทยาเขตอุบลราชธานี

ที่	ตัวชี้วัดแผน ทะนุบำรุง พระพุทศาศนา และศลปวัฒนธรรม	โครงการ/กิจกรรม	ตัวชี้วัดเชิงปริมาณ		ตัวชี้วัดเชิงคุณภาพ		โครงการ แล้ว เสร็จ	งบประมาณ		ผู้รับผิดชอบ
			จำนวน ผู้เข้าร่วม	จำนวน ครั้ง	ความรู้/ เข้าใจ (ร้อยละ)	ความพึง พอใจ (ร้อยละ)		ในงบ	นอกงบ	
							(ร้อยละ)	(ร้อยละ)		
เป้าประสงค์ที่ ๔.๒ นวัตกรรมด้านพระพุทศาศนาและศลปวัฒนธรรมที่เกิดจากการบูรณาการงานส่งเสริมพระพุทศาศนาและทะนุบำรุงศลปวัฒนธรรมกับการเรียนการสอน การวิจัยและบริการวิชาการแก่สังคม										
ไตรมาสที่ ๑ -๒										
๘๙	๔.๒.๑ นวัตกรรม ด้าน	โครงการพุทศปัญญาาร่วมใจทำบุญปีใหม่ และกตัญญูกตเวทิตาวันทาครู	๔๖๐	๒	๐	๐	๐	๑๐๐,๐๐๐	๒๐,๐๐๐	วิทยาลัยสงฆ์พุทศปัญญาศรี ทวารวดี
๙๐	พระพุทศาศนา	โครงการมหจุฬาวชิการเทิดพระเกียรติพระปิยมหาราช	๕๐	๑	๐	๑๐๐	๑๐๐	๗๐,๐๐๐	๐	วิทยาเขตหนองคาย
๙๑	และศลปวัฒนธรรม	โครงการวันบูรพาจารย์รำลึก	๕๐	๑	๐	๑๐๐	๑๐๐	๘๐,๐๐๐	๐	วิทยาเขตหนองคาย
๙๒	ที่เกิดจากการบูร ณาการงานส่งเสริม	โครงการวันสถาปนา วิทยาเขตอุบลราชธานี	๓๐๐	๐	๐	๘๓	๑๐๐	๙๐,๐๐๐	๐	วิทยาเขตอุบลราชธานี
๙๓	พระพุทศาศนา	โครงการวันไหว้ครูกิจกรรมสามัคคีธรรม	๕๐	๑	๐	๑๐๐	๑๐๐	๘๐,๐๐๐	๐	วิทยาเขตหนองคาย
๙๔	และทะนุบำรุง	โครงการศูนย์ศึกษาพระพุทศาศนาประเทศเพื่อนบ้าน	๓๓	๑	๐	๑๐๐	๙๐	๑๐๐,๐๐๐	๐	วิทยาเขตหนองคาย
๙๕	ศลปวัฒนธรรมกับ	โครงการส่งเสริมวัฒนธรรมประเพณีท้องถิ่น	๒๐๐	๑	๐	๑๐๐	๙๒	๗๐,๐๐๐	๐	วิทยาเขตหนองคาย
๙๖	การเรียนการสอน	โครงการส่งเสริมหอพุทศศลป	๒๕๐	๑	๐	๐	๐	๑๐๐,๐๐๐	๐	วิทยาเขตสุรินทร์
๙๗	การวิจัย และ	โครงการส่งเสริมหอพุทศศลป	๑๕๐	๑	๐	๑๐๐	๑๐๐	๑๕๐,๐๐๐	๐	วิทยาเขตนครราชสีมา
๙๘	บริการวิชาการแก่ สังคม	โครงการสนับสนุนส่งเสริมวิถีชีวิตชุมชนตามแนวพระราชดำริเศรษฐกิจ พอเพียง	๒๐๐	๑	๐	๐	๑๐๐	๔,๓๘๕	๐	วิทยาเขตพะเยา
๙๙		โครงการสร้างความร่วมมือทางการส่งเสริมการศึกษาและวัฒนธรรมใน ท้องถิ่น	๑๐๐	๑	๐	๐	๐	๘๐,๐๐๐	๒๐,๐๐๐	วิทยาลัยสงฆ์พุทศปัญญาศรี ทวารวดี
๑๐๐		โครงการสัมมนาเชิงวิชาการเพื่อส่งเสริมและพัฒนาประเพณีเทศกาลและ พิธีกรรมทางพระพุทศาศนาบูรณาการกับการทะนุบำรุงศลปวัฒนธรรม	๑๐๐	๑	๐	๑๐๐	๐	๓๐,๐๐๐	๐	วิทยาลัยสงฆ์บุรีรัมย์
๑๐๑		โครงการสามัคคีธรรมรดน้ำดำหัวพระเถระและผู้สูงอายุ	๒๑	๑	๐	๓๘	๑๐๐	๒๗,๔๒๐	๐	วิทยาเขตพะเยา
๑๐๒		โครงการสืบสานประเพณีถวายเทียนพรรษา	๕๐	๑	๐	๑๐๐	๙๒	๗๐,๐๐๐	๐	วิทยาเขตหนองคาย

ที่	ตัวชี้วัดแผน ทะนุบำรุง พระพุทธศาสนา และศิลปวัฒนธรรม	โครงการ/กิจกรรม	ตัวชี้วัดเชิงปริมาณ		ตัวชี้วัดเชิงคุณภาพ		โครงการ แล้ว เสร็จ	งบประมาณ		ผู้รับผิดชอบ
			จำนวน ผู้เข้าร่วม	จำนวน ครั้ง	ความรู้/ เข้าใจ (ร้อยละ)	ความพึง พอใจ (ร้อยละ)		ในงบ	นอกงบ	
							(ร้อยละ)			
เป้าประสงค์ที่ ๔.๒ นวัตกรรมด้านพระพุทธศาสนาและศิลปวัฒนธรรมที่เกิดจากการบูรณาการงานส่งเสริมพระพุทธศาสนาและทะนุบำรุงศิลปวัฒนธรรมกับการเรียนการสอน การวิจัยและบริการวิชาการแก่สังคม										
ไตรมาสที่ ๑ -๒										
๑๐๓	๔.๒.๑ นวัตกรรม ด้าน พระพุทธศาสนา และศิลปวัฒนธรรม ที่เกิดจากการบูร ณาการงานส่งเสริม พระพุทธศาสนา และทะนุบำรุง ศิลปวัฒนธรรมกับ การเรียนการสอน การวิจัย และ บริการวิชาการแก่ สังคม	โครงการสืบสานวัฒนธรรมไทย	๑๐๐	๑	๐	๘๐	๐	๐	๐	วิทยาเขตอุบลราชธานี
๑๐๔		โครงการสืบสานวัฒนธรรมประเพณีไทย (กิจกรรมประเพณีเปตพลี ๑๒ เป็งล้านนา)	๕๐	๑	๐	๗๐	๑๐๐	๐	๐	วิทยาเขตพะเยา
๑๐๕		โครงการอบรมพระสังฆาธิการเพื่ออนุรักษ์ศาสนวัตถุ	๕๐	๑	๐	๙๐	๐	๖๐,๐๐๐	๐	วิทยาเขตนครราชสีมา
๑๐๖		โครงการนวัตกรรมการพุทธศาสตร์พัฒนาชุมชนให้เข้มแข็งด้วยหลักธรรม	๕๐	๑	๐	๙๐	๑๐๐	๕๓,๐๐๐	๐	วิทยาลัยสงฆ์พุทธโสธร
๑๐๗		โครงการสร้างขวัญกำลังใจเพื่อฟื้นฟูสุขภาพจิตผู้ป่วยในโรงพยาบาล	๘๐	๐	๐	๐	๐	๖๔,๐๐๐	๐	วิทยาเขตแพร่
๑๐๘		โครงการไหว้ครูและสามัคยาภิกรรม	๒๐๐	๑	๐	๙๐	๑๐๐	๙๐,๐๐๐	๐	วิทยาลัยสงฆ์พุทธโสธร
๑๐๙		โครงการอนุรักษ์ประเพณีและวัฒนธรรมล้านนาสู่อาเซียน	๓๐๐	๑	๐	๘๐	๑๐๐	๐	๐	วิทยาเขตเชียงใหม่
๑๑๐		โครงการนวัตกรรมการพุทธศาสตร์พัฒนาชุมชนให้ชุมชนเข้มแข็งด้วย หลักธรรม	๔๐	๑	๑๐๐	๑๐๐	๙๐	๒๐,๐๐๐	๐	วิทยาลัยสงฆ์พุทธโสธร
๑๑๑		โครงการส่งเสริมพระพุทธศาสนากับโรงเรียนพระปริยัติธรรม	๑๕๐	๑	๐	๐	๐	๕๐,๐๐๐	๐	วิทยาลัยสงฆ์เชียงราย
๑๑๒		โครงการส่งเสริมการทะนุบำรุงศิลปวัฒนธรรมแลวิถีชีวิตชุมชน	๑๕๐	๑	๐	๐	๐	๕๐,๐๐๐	๐	วิทยาลัยสงฆ์เชียงราย
๑๑๓		โครงการจัดทำแผนส่งเสริมพระพุทธศาสนาและทะนุบำรุงศิลปวัฒนธรรม	๑๕๐	๑	๐	๐	๐	๕๐,๐๐๐	๐	วิทยาลัยสงฆ์เชียงราย
๑๑๔		โครงการจาริกบุญพุทธสถานเมืองเชียงราย	๐	๐	๐	๐	๐	๕๐,๐๐๐	๐	วิทยาลัยสงฆ์เชียงราย
๑๑๕		โครงการนิทรรศการวันสำคัญทางพระพุทธศาสนา	๒๐๐	๑	๑๐๐	๑๐๐	๐	๓๐,๐๐๐	๐	วิทยาลัยสงฆ์พุทธปัญญาศรี ทวารวดี
๑๑๖		โครงการพุทธปัญญาร่วมมือทำบุญปีใหม่ และกตัญญูตเวทิตาวันทาคู	๒๕๐	๐	๑๐๐	๑๐๐	๙๐	๕๐,๐๐๐	๐	วิทยาลัยสงฆ์พุทธปัญญาศรี ทวารวดี
๑๑๗		โครงการกฐินวิทยาลัยสงฆ์ร้อยเอ็ด	๐	๐	๐	๐	๐	๔๐,๐๐๐	๐	วิทยาลัยสงฆ์ร้อยเอ็ด
๑๑๘		โครงการสาธยายพระไตรปิฎกเฉลิมพระเกียรติ	๐	๐	๐	๐	๐	๔๐,๐๐๐	๐	วิทยาลัยสงฆ์ร้อยเอ็ด
๑๑๙		โครงการเนื่องในวันสำคัญทางพระพุทธศาสนาและประเทศชาติ	๐	๐	๐	๐	๐	๔๐,๐๐๐	๐	วิทยาลัยสงฆ์ร้อยเอ็ด
๑๒๐		โครงการสืบสาน รักษา และต่อยอดศิลปวัฒนธรรมทางพระพุทธศาสนา	๐	๐	๐	๐	๐	๑๐๐,๐๐๐	๐	วิทยาลัยสงฆ์ร้อยเอ็ด

ที่	ตัวชี้วัดแผน ทะนุบำรุง พระพุทธศาสนา และศิลปวัฒนธรรม	โครงการ/กิจกรรม	ตัวชี้วัดเชิงปริมาณ		ตัวชี้วัดเชิงคุณภาพ		โครงการ แล้ว เสร็จ	งบประมาณ		ผู้รับผิดชอบ	
			จำนวน ผู้เข้าร่วม	จำนวน ครั้ง	ความรู้/ เข้าใจ	ความพึง พอใจ		(ร้อยละ)	(ร้อยละ)		ในงบ
					(ร้อยละ)	(ร้อยละ)					
เป้าประสงค์ที่ ๔.๒ นวัตกรรมด้านพระพุทธศาสนาและศิลปวัฒนธรรมที่เกิดจากการบูรณาการงานส่งเสริมพระพุทธศาสนาและทะนุบำรุงศิลปวัฒนธรรมกับการเรียนการสอน การวิจัยและบริการวิชาการแก่สังคม											
ไตรมาสที่ ๑ -๒											
๑๒๑	๔.๒.๑ นวัตกรรม ด้าน พระพุทธศาสนา และศิลปวัฒนธรรม ที่เกิดจากการบูร ณาการงานส่งเสริม พระพุทธศาสนา และทะนุบำรุง ศิลปวัฒนธรรมกับ การเรียนการสอน การวิจัย และ บริการวิชาการแก่ สังคม	โครงการบุญกุ่มข้าวใหญ่และบุญผะเหวดพึงเทศน์มหาชาติ	๐	๐	๐	๐	๐	๔๐,๐๐๐	๐	วิทยาลัยสงฆ์ร้อยเอ็ด	
๑๒๒		โครงการส่งเสริมสนับสนุนกิจกรรมเนื่องในวันสำคัญทางพระพุทธศาสนา	๐	๐	๐	๐	๐	๐	๐	วิทยาลัยสงฆ์ชัยภูมิ	
๑๒๓		โครงการส่งเสริมและอนุรักษ์ศิลปวัฒนธรรมท้องถิ่นเทศน์มหาชาติ เวสสันดรชาดก	๐	๐	๐	๐	๐	๐	๐	วิทยาลัยสงฆ์ชัยภูมิ	
๑๒๔		โครงการรุดงค์เฉลิมพระเกียรติ ประจำปี ๒๕๖๔	๐	๐	๐	๐	๐	๒๐,๐๐๐	๐	วิทยาลัยสงฆ์ชัยภูมิ	
๑๒๕		โครงการจัดนิทรรศการเนื่องในวันสำคัญทางพระพุทธศาสนา	๕๐๐	๓	๙๐	๙๐	๐	๘๒,๐๐๐	๐	วิทยาลัยสงฆ์สุพรรณบุรีฯ	
๑๒๖		โครงการเพื่อการพัฒนาแหล่งท่องเที่ยวทางวัฒนธรรม	๑,๐๐๐	๑	๙๘	๙๘	๐	๖๑,๐๐๐	๐	วิทยาลัยสงฆ์สุพรรณบุรีฯ	
๑๒๗		โครงการปฏิบัติวิปัสสนากัมมัฏฐานเฉลิมพระเกียรติ ประจำปี ๒๕๖๔	๓๕๐	๑	๙๖	๙๖	๐	๑๘๐,๐๐๐	๐	วิทยาลัยสงฆ์สุพรรณบุรีฯ	
๑๒๘		โครงการจัดนิทรรศการและร่วมกิจกรรมแสดง ประกวดศิลปวัฒนธรรม	๓๑๕	๑	๘๖	๘๖	๐	๒๐,๐๐๐	๐	วิทยาลัยสงฆ์มหาสารคาม	
๑๒๙		โครงการประชุมสัมมนาเชิงปฏิบัติการเพื่อจัดทำแผนด้านการทะนุบำรุง ศิลปวัฒนธรรม	๑๑๒	๑	๘๐	๘๐	๐	๒๐,๐๐๐	๐	วิทยาลัยสงฆ์มหาสารคาม	
๑๓๐		โครงการจัดนิทรรศการเนื่องในวันสำคัญทางพระพุทธศาสนา	๓๑๕	๑	๘๑	๘๑	๐	๕๐,๐๐๐	๐	วิทยาลัยสงฆ์มหาสารคาม	
๑๓๑		โครงการเทิดพระเกียรติสถาบันพระมหากษัตริย์	๑๐๐	๔	๐	๐	๐	๒๐,๐๐๐	๐	วิทยาลัยสงฆ์ระยอง	
๑๓๒		โครงการเผยแผ่วันสำคัญทางพระพุทธศาสนา	๑๐๐	๐	๐	๐	๐	๒๐,๐๐๐	๐	วิทยาลัยสงฆ์ระยอง	
๑๓๓		โครงการส่งเสริมอนุรักษ์ประเพณีและวัฒนธรรม	๑๐๐	๐	๐	๐	๐	๕๐,๐๐๐	๐	วิทยาลัยสงฆ์ระยอง	
๑๓๔		โครงการจัดกิจกรรมเนื่องในวันสำคัญทางพระพุทธศาสนา	๐	๐	๐	๐	๐	๑๕,๐๐๐	๑๕,๐๐๐	วิทยาลัยสงฆ์เพชรบุรี	
๑๓๕		โครงการสืบสานวัฒนธรรมเทศน์มหาชาติ	๔๐๐	๑	๐	๐	๐	๒๐,๐๐๐	๐	วิทยาลัยสงฆ์อุทัยธานี	
๑๓๖		โครงการพิธีไหว้ครู	๒๕๐	๑	๐	๐	๐	๑๕,๐๐๐	๐	วิทยาลัยสงฆ์อุทัยธานี	
๑๓๗		โครงการจัดกิจกรรมเนื่องในวันสำคัญทางพระพุทธศาสนาและวันสำคัญ ของชาติ	๐	๐	๐	๐	๐	๐	๑๐,๐๐๐	หน่วยวิทยบริการวิทยาลัย สงฆ์พุทธชินราช วัดท่านา อ.เมือง จ.ตาก	

ที่	ตัวชี้วัดแผน ทะนุบำรุง พระพุทธศาสนา และศิลปวัฒนธรรม	โครงการ/กิจกรรม	ตัวชี้วัดเชิงปริมาณ		ตัวชี้วัดเชิงคุณภาพ		โครงการ แล้ว เสร็จ	งบประมาณ		ผู้รับผิดชอบ
			จำนวน ผู้เข้าร่วม	จำนวน ครั้ง	ความรู้/ เข้าใจ	ความพึง พอใจ		ในงบ	นอกงบ	
					(ร้อยละ)	(ร้อยละ)	(ร้อยละ)			
เป้าประสงค์ที่ ๔.๒ นวัตกรรมด้านพระพุทธศาสนาและศิลปวัฒนธรรมที่เกิดจากการบูรณาการงานส่งเสริมพระพุทธศาสนาและทะนุบำรุงศิลปวัฒนธรรมกับการเรียนการสอน การวิจัยและบริการวิชาการแก่สังคม										
ไตรมาสที่ ๑ -๒										
๑๓๘	๔.๒.๑ นวัตกรรม ด้าน พระพุทธศาสนา และศิลปวัฒนธรรม ที่เกิดจากการบูร ณาการงานส่งเสริม พระพุทธศาสนา และทะนุบำรุง ศิลปวัฒนธรรมกับ การเรียนการสอน การวิจัย และ บริการวิชาการแก่ สังคม	โครงการส่งเสริมพระพุทธศาสนา เนื่องในวันมาฆบูชา	๒,๐๐๐	๑	๑๐	๑๐	๙๐	๕,๐๐๐	๐	หน่วยวิทยบริการคณะ พุทธศาสตร์ วิทยาลัย ประดิษฐาราม อ. หาดใหญ่ จ.สงขลา
๑๓๙		โครงการทอดผ้าป่าออนไลน์ ประจำปีการศึกษา ๒๕๖๕	๕๐๐	๑	๘๐	๘๐	๑๐๐	๕,๐๐๐	๐	หน่วยวิทยบริการคณะ พุทธศาสตร์ วิทยาลัย ประดิษฐาราม อ. หาดใหญ่ จ.สงขลา
๑๔๐		โครงการจัดนิทรรศการเนื่องในวันสำคัญทางพระพุทธศาสนา	๓๕๐	๑	๑๐๐	๑๐๐	๐	๕๐,๐๐๐	๐	วิทยาลัยสงฆ์ชลบุรี
๑๔๑		โครงการจัดทำห้องพุทธศิลป์เพื่อการเรียนรู้และเผยแพร่พระพุทธศาสนา ศิลปวัฒนธรรม ประเพณีและภูมิปัญญาท้องถิ่น	๓๕๐	๓๕๐	๑๐๐	๑๐๐	๐	๗๕,๐๐๐	๐	วิทยาลัยสงฆ์ชลบุรี
๑๔๒		โครงการเนื่องในวันสำคัญทางพระพุทธศาสนา	๑๐๐	๑	๘๐	๘๐	๐	๐	๑๐,๐๐๐	หน่วยวิทยบริการ คณะ สังคมศาสตร์ พุทธ มณฑล จันทบุรี อ.เมือง จ.จันทบุรี
๑๔๓		โครงการสนับสนุนการจัดการท่องเที่ยวชุมชนเชิงทะนุบำรุงศิลปวัฒนธรรม	๓๐๐	๒	๘๓	๘๓	๐	๖๕,๓๐๐	๐	วิทยาลัยสงฆ์กาญจนบุรี ศรีโพธิ์

ที่	ตัวชี้วัดแผน ทะนุบำรุง พระพุทธศาสนา และศิลปวัฒนธรรม	โครงการ/กิจกรรม	ตัวชี้วัดเชิงปริมาณ		ตัวชี้วัดเชิงคุณภาพ		โครงการ แล้วเสร็จ (ร้อยละ)	งบประมาณ		ผู้รับผิดชอบ
			จำนวน ผู้เข้าร่วม	จำนวน ครั้ง	ความรู้/ เข้าใจ (ร้อยละ)	ความพึง พอใจ (ร้อยละ)		ในงบ	นอกงบ	
เป้าประสงค์ที่ ๔.๒ นวัตกรรมด้านพระพุทธศาสนาและศิลปวัฒนธรรมที่เกิดจากการบูรณาการงานส่งเสริมพระพุทธศาสนาและทะนุบำรุงศิลปวัฒนธรรมกับการเรียนการสอน การวิจัยและบริการวิชาการแก่สังคม										
ไตรมาสที่ ๓ -๔										
๑	๔.๒.๑ นวัตกรรม ด้าน พระพุทธศาสนา และศิลปวัฒนธรรม ที่เกิดจากการบูร ณาการงานส่งเสริม พระพุทธศาสนา และทะนุบำรุง ศิลปวัฒนธรรมกับ การเรียนการสอน การวิจัย และ บริการวิชาการแก่ สังคม	โครงการวันกตัญญู รำลึกถึงคุณูปการผู้เกษียณอายุการทำงาน	๗๐๐	๑	๐	๐	๐	๕๐,๐๐๐	๐	กองกลาง
๒		โครงการประสานงานศูนย์มหายานศึกษา	๔๐๐	๐	๘๘	๘๘	๐	๒,๕๐๐,๐๐๐	๒,๕๐๐,๐๐๐	กองวิเทศสัมพันธ์
๓		โครงการปฏิบัติธรรมเฉลิมพระเกียรติ ๖๗ พรรษา สมเด็จพระเทพรัตนราชสุดาฯ มหาวชิราวุธและจิตอาสาวันอาทิตย์	๑๕๐	๐	๙๓	๙๓	๐	๒๕,๐๐๐	๒๕,๐๐๐	กองวิเทศสัมพันธ์
๔		โครงการสัมมนาพระพุทธศาสนาเถรวาท-มหายาน	๑๐๐	๐	๘๕	๘๕	๐	๑๐๒,๕๐๐	๑๐๒,๕๐๐	กองวิเทศสัมพันธ์
๕		โครงการปลูกฝังค่านิยมอนุรักษ์ศิลปวัฒนธรรมและภูมิปัญญาไทย	๖๓๖	๑	๐	๐	๐	๔๐,๐๐๐	๐	คณะสังคมศาสตร์ สำนักงานคณบดี
๖		โครงการส่งเสริมและอนุรักษ์ประเพณีและวัฒนธรรมไทย	๙๙	๑	๐	๐	๐	๔๐,๐๐๐	๐	คณะสังคมศาสตร์ สำนักงานคณบดี
๗		โครงการสัมมนาทางวิชาการ ป.โท สาขาวิชารัฐประศาสนศาสตร์	๙๐	๑	๑๐๐	๑๐๐	๐	๓๐,๐๐๐	๐	หลักสูตรรัฐประศาสนศาสตรมหาบัณฑิต สาขาวิชารัฐประศาสนศาสตร์
๘		โครงการนิสิตจิตอาสาพัฒนาสังคม (CSR) ป.โท สาขาวิชารัฐประศาสนศาสตร์	๙๐	๐	๑๐๐	๑๐๐	๐	๓๐,๐๐๐	๐	หลักสูตรรัฐประศาสนศาสตรมหาบัณฑิต สาขาวิชารัฐประศาสนศาสตร์
๙		โครงการศึกษาดูงานพระพุทธศาสนาภายในประเทศและต่างประเทศ (ครั้งที่ ๑) ณ สาธารณรัฐประชาชนจีน	๖๓	๑	๑๐๐	๑๐๐	๑๐๐	๐	๑๐๐,๐๐๐	หลักสูตรครุศาสตรมหาบัณฑิต สาขาวิชาพุทธบริหารการศึกษา
๑๐		โครงการวันสามัคคีธรรมและงานบูรพาจารย์	๘๐	๑	๑๐๐	๑๐๐	๐	๐	๒๐,๐๐๐	โรงเรียนบาลีเตรียมอุดมศึกษา
๑๑		โครงการสามเณรอาสาพัฒนาสังคม	๘๐	๑	๑๐๐	๑๐๐	๐	๐	๒๐,๐๐๐	โรงเรียนบาลีเตรียมอุดมศึกษา

ที่	ตัวชี้วัดแผน ทะนุบำรุง พระพุทธศาสนา และศิลปวัฒนธรรม	โครงการ/กิจกรรม	ตัวชี้วัดเชิงปริมาณ		ตัวชี้วัดเชิงคุณภาพ		โครงการ แล้วเสร็จ (ร้อยละ)	งบประมาณ		ผู้รับผิดชอบ
			จำนวน ผู้เข้าร่วม	จำนวน ครั้ง	ความรู้/ เข้าใจ	ความพึง พอใจ		ในงบ	นอกงบ	
					(ร้อยละ)	(ร้อยละ)				
เป้าประสงค์ที่ ๔.๒ นวัตกรรมด้านพระพุทธศาสนาและศิลปวัฒนธรรมที่เกิดจากการบูรณาการงานส่งเสริมพระพุทธศาสนาและทะนุบำรุงศิลปวัฒนธรรมกับการเรียนการสอน การวิจัยและบริการวิชาการแก่สังคม										
ไตรมาสที่ ๓ -๔										
๑๒	๔.๒.๑ นวัตกรรม ด้าน พระพุทธศาสนา และศิลปวัฒนธรรม ที่เกิดจากการบูร ณาการงานส่งเสริม พระพุทธศาสนา และทะนุบำรุง ศิลปวัฒนธรรมกับ การเรียนการสอน การวิจัย และ บริการวิชาการแก่ สังคม	โครงการปฏิบัติวิปัสสนากรรมฐาน	๑๐๐	๑	๘๕	๘๕	๐	๐	๑๐๐,๐๐๐	หลักสูตรครุศาสตรมหา บัณฑิต สาขาจิตวิทยาและ การแนะแนว
๑๓		โครงการส่งเสริมและอนุรักษ์ศิลปวัฒนธรรมท้องถิ่น	๑๐๐	๒	๘๐	๘๐	๐	๘๐,๐๐๐	๐	วิทยาเขตนครราชสีมา
๑๔		โครงการส่งเสริมการเรียนรู้ทางพระพุทธศาสนา	๕๐	๑	๑๐๐	๑๐๐	๐	๐	๓๐,๐๐๐	วิทยาเขตนครราชสีมา
๑๕		โครงการวิปัสสนากรรมฐาน ป.โท สาขาวิชารัฐศาสตร์	๑๕๐	๑	๘๗	๘๗	๐	๐	๓๐,๐๐๐	วิทยาเขตนครราชสีมา
๑๖		โครงการวันสถาปนา วิทยาเขตอุบลราชธานี	๓๐๐	๑	๐	๐	๐	๘๗,๖๐๐	๐	วิทยาเขตอุบลราชธานี
๑๗		โครงการอนุรักษ์เทศทำนองอีสาน	๓๐๐	๑	๐	๐	๐	๕๐,๐๐๐	๐	วิทยาเขตอุบลราชธานี
๑๘		แลกเปลี่ยนเรียนรู้ทางวิชาการด้านพระพุทธศาสนาและวัฒนธรรม ในกลุ่มอาเซียน	๒๐	๐	๐	๐	๐	๔๒,๐๐๐	๐	วิทยาเขตแพร่
๑๙		พุทธศาสนาสงเคราะห์	๑๑๐	๐	๐	๐	๐	๔๒,๐๐๐	๐	วิทยาเขตแพร่
๒๐		ถวายสลากภัตต์	๑๒๐	๐	๐	๐	๐	๒๒,๕๐๐	๐	วิทยาเขตแพร่
๒๑		สืบสานศิลปวัฒนธรรมท้องถิ่น	๕๐๐	๐	๐	๐	๐	๖๐,๐๐๐	๐	วิทยาเขตแพร่
๒๒		โครงการสืบสานประเพณีถวายเทียนพรรษา	๒๐๐	๐	๐	๐	๐	๑๐๐,๐๐๐	๐	วิทยาเขตสุรินทร์
๒๓		โครงการส่งเสริมหอพุทธศิลป์	๒๐๐	๐	๐	๐	๐	๑๐๐,๐๐๐	๐	วิทยาเขตสุรินทร์
๒๔		โครงการศูนย์ศึกษาพระพุทธศาสนาประเทศเพื่อนบ้าน	๒๐๐	๐	๐	๐	๐	๑๐๐,๐๐๐	๐	วิทยาเขตสุรินทร์
๒๕		โครงการวันไหว้ครู/สามัคคีธรรม	๖๐	๑	๘๓	๘๓	๐	๕๐,๐๐๐	๐	วิทยาเขตบาหลีศึกษาพุทธ โฆส
๒๖		โครงการจัดกิจกรรมวันสำคัญทางพระพุทธศาสนาอาเซียน	๒๐๐	๑	๑๐๐	๑๐๐	๐	๓๐,๐๐๐	๐	วิทยาลัยสงฆ์นครพนม
๒๗		โครงการวันไหว้ครูและสามัคคีธรรม	๓๓๕	๑	๑๐๐	๑๐๐	๐	๕๐,๐๐๐	๐	วิทยาลัยสงฆ์นครพนม
๒๘		โครงการสืบสานประเพณีปีใหม่เมือง	๑๐๐	๑	๐	๐	๐	๓๐,๐๐๐	๐	วิทยาลัยสงฆ์ลำพูน

ที่	ตัวชี้วัดแผน ทะนุบำรุง พระพุทธศาสนา และศิลปวัฒนธรรม	โครงการ/กิจกรรม	ตัวชี้วัดเชิงปริมาณ		ตัวชี้วัดเชิงคุณภาพ		โครงการ แล้ว เสร็จ	งบประมาณ		ผู้รับผิดชอบ
			จำนวน ผู้เข้าร่วม	จำนวน ครั้ง	ความรู้/ เข้าใจ (ร้อยละ)	ความพึง พอใจ (ร้อยละ)		ในงบ	นอกงบ	
							(ร้อยละ)			
เป้าประสงค์ที่ ๔.๒ นวัตกรรมด้านพระพุทธศาสนาและศิลปวัฒนธรรมที่เกิดจากการบูรณาการงานส่งเสริมพระพุทธศาสนาและทะนุบำรุงศิลปวัฒนธรรมกับการเรียนการสอน การวิจัยและบริการวิชาการแก่สังคม										
ไตรมาสที่ ๓ -๔										
๒๙	๔.๒.๑ นวัตกรรม ด้าน พระพุทธศาสนา และศิลปวัฒนธรรม ที่เกิดจากการบูร ณาการงานส่งเสริม พระพุทธศาสนา และทะนุบำรุง ศิลปวัฒนธรรมกับ การเรียนการสอน การวิจัย และ บริการวิชาการแก่ สังคม	โครงการสัมมนาวิชาการด้านพระพุทธศาสนาและศิลปวัฒนธรรม	๒๕๐	๑	๑๐๐	๑๐๐	๐	๔๐,๐๐๐	๐	วิทยาลัยสงฆ์ลำพูน
๓๐		โครงการพัฒนาศักยภาพบุคลากรด้านการจัดการความรู้ KM ภูมิปัญญาท้องถิ่น	๑๐๐	๑	๑๐๐	๑๐๐	๐	๔๐,๐๐๐	๐	วิทยาลัยสงฆ์ลำพูน
๓๑		โครงการสืบสานภูมิปัญญาชุมชน	๓๐๐	๑	๑๐๐	๑๐๐	๐	๔๐,๐๐๐	๐	วิทยาลัยสงฆ์ลำพูน
๓๒		โครงการส่งเสริมหอพุทธศิลป์	๒๕๐	๑	๐	๐	๐	๓๕,๐๐๐	๐	วิทยาลัยสงฆ์ลำพูน
๓๓		โครงการสวนสมุนไพรและภูมิปัญญาท้องถิ่น	๒๐๐	๑	๑๐๐	๑๐๐	๐	๔๐,๐๐๐	๐	วิทยาลัยสงฆ์ลำพูน
๓๔		โครงการส่งเสริมและพัฒนานิสิตด้วยกิจกรรมอนุรักษ์ศิลปวัฒนธรรมและภูมิปัญญาท้องถิ่น	๓๐๐	๑	๑๐๐	๑๐๐	๐	๔๐,๐๐๐	๐	วิทยาลัยสงฆ์ลำพูน
๓๕		โครงการจัดนิทรรศการวันสำคัญทางพระพุทธศาสนา	๕๐๐	๑	๐	๐	๐	๓๐,๐๐๐	๐	วิทยาลัยสงฆ์ลำพูน
๓๖		โครงการอนุรักษ์ประเพณีแปดเป็งสงกรานต์พระบรมธาตุหริภุญชัย	๒๕๐	๑	๐	๐	๐	๔๐,๐๐๐	๐	วิทยาลัยสงฆ์ลำพูน
๓๗		โครงการพัฒนางานด้านการจัดการความรู้ทางพระพุทธศาสนาและศิลปวัฒนธรรม	๐	๐	๐	๐	๐	๐	๕๐,๐๐๐	วิทยาลัยสงฆ์นครน่าน เฉลิมพระเกียรติฯ
๓๘		โครงการประชาสัมพันธ์และเผยแพร่อัตลักษณ์ภาพลักษณ์ของวิทยาลัยสงฆ์ศรีสะเกษ	๒๖๐	๑	๐	๐	๐	๓๐,๐๐๐	๐	วิทยาลัยสงฆ์ศรีสะเกษ
๓๙		โครงการพัฒนาพื้นที่พุทธนวัตกรรมการทะนุบำรุงศิลปวัฒนธรรม	๐	๐	๐	๐	๐	๕๐,๐๐๐	๐	วิทยาลัยสงฆ์พุทธปัญญา ศรีทวารวดี
๔๐		โครงการส่งเสริมและอนุรักษ์วัฒนธรรมท้องถิ่น "สืบสานประเพณีหลวงพ่อวัดไร่ขิง"	๓๐๐	๑	๑๐๐	๑๐๐	๐	๕๐,๐๐๐	๐	วิทยาลัยสงฆ์พุทธปัญญา ศรีทวารวดี
๔๑		โครงการวันบูรพาจารย์ คณะสงฆ์จังหวัดร้อยเอ็ด	๐	๐	๐	๐	๐	๙๐,๐๐๐	๐	วิทยาลัยสงฆ์ร้อยเอ็ด
๔๒		โครงการส่งเสริมและสืบสานวัฒนธรรมท้องถิ่น	๐	๐	๐	๐	๐	๐	๐	วิทยาลัยสงฆ์ชัยภูมิ
๔๓		โครงการสามัคคีธรรมคณะสงฆ์ชัยภูมิ	๐	๐	๐	๐	๐	๐	๐	วิทยาลัยสงฆ์ชัยภูมิ

ที่	ตัวชี้วัดแผน ทะนุบำรุง พระพุทธศาสนา และศิลปวัฒนธรรม	โครงการ/กิจกรรม	ตัวชี้วัดเชิงปริมาณ		ตัวชี้วัดเชิงคุณภาพ		โครงการ แล้ว เสร็จ	งบประมาณ		ผู้รับผิดชอบ		
			จำนวน ผู้เข้าร่วม	จำนวน ครั้ง	ความรู้/ เข้าใจ	ความพึง พอใจ		(ร้อยละ)	(ร้อยละ)		(ร้อยละ)	ในงบ
					(ร้อยละ)	(ร้อยละ)						
เป้าประสงค์ที่ ๔.๒ นวัตกรรมด้านพระพุทธศาสนาและศิลปวัฒนธรรมที่เกิดจากการบูรณาการงานส่งเสริมพระพุทธศาสนาและทะนุบำรุงศิลปวัฒนธรรมกับการเรียนการสอน การวิจัยและบริการวิชาการแก่สังคม												
ไตรมาสที่ ๓ -๔												
๔๔	๔.๒.๑ นวัตกรรม ด้าน พระพุทธศาสนา และศิลปวัฒนธรรม ที่เกิดจากการบูร ณาการงานส่งเสริม พระพุทธศาสนา และทะนุบำรุง ศิลปวัฒนธรรมกับ การเรียนการสอน การวิจัย และ บริการวิชาการแก่ สังคม	โครงการส่งเสริมคนดีศรีภาวนาภิรม	๐	๐	๐	๐	๐	๐	๐	วิทยาลัยสงฆ์ชัยภูมิ		
๔๕		โครงการปฐกฐนาภิรม (ไหว้ครู)	๐	๐	๐	๐	๐	๐	๐	วิทยาลัยสงฆ์ชัยภูมิ		
๔๖		โครงการส่งเสริมน้ำชีวิต ประจำปีการศึกษา ๒๕๖๕	๕๐	๑	๘๐	๘๐	๑๐๐	๒๐,๐๐๐	๐	วิทยาลัยสงฆ์พิจิตร		
๔๗		โครงการส่งเสริมสืบสานและอนุรักษ์ศิลปวัฒนธรรมและภูมิปัญญาท้องถิ่น ในภาคตะวันตก	๕๐๐	๑	๙๘	๙๘	๐	๖๑,๐๐๐	๐	วิทยาลัยสงฆ์สุพรรณบุรี ฯ		
๔๘		โครงการอนุรักษ์อัตลักษณ์ชุมชนพื้นถิ่นด้วยวิถีพุทธ	๕๐๐	๑	๙๘	๙๘	๐	๑๐๐,๐๐๐	๐	วิทยาลัยสงฆ์สุพรรณบุรี ฯ		
๔๙		โครงการ KM พุทธศิลป์	๑๒๘	๑	๘๐	๘๐	๐	๓๐,๐๐๐	๐	วิทยาลัยสงฆ์ มหาสารคาม		
๕๐		โครงการพระสงฆ์กับการเป็นผู้นำในการฟื้นฟูและการอนุรักษ์ ศิลปวัฒนธรรมท้องถิ่น	๑๗๕	๑	๘๐	๘๐	๐	๒๐,๐๐๐	๐	วิทยาลัยสงฆ์ มหาสารคาม		
๕๑		โครงการพิธีไหว้ครู	๑๐๐	๑	๐	๐	๐	๑๑,๐๐๐	๐	วิทยาลัยสงฆ์ระยอง		
๕๒		โครงการเทศน์มหาชาติ	๒๐๐	๑	๐	๐	๐	๑๑,๐๐๐	๑๘,๐๐๐	วิทยาลัยสงฆ์ระยอง		
๕๓		โครงการจัดนิทรรศการเนื่องในวันสำคัญทางพระพุทธศาสนาและวันสำคัญ ของชาติ	๑๘๐	๑	๕๖	๕๖	๑๐๐	๐	๒๐,๐๐๐	หน่วยวิทยบริการ วิทยาลัยสงฆ์นครสวรรค์ วัดพระบรมธาตุ อ.เมือง จ.กำแพงเพชร		
๕๔		โครงการทัศนศึกษาแหล่งศิลปวัฒนธรรมในจังหวัดกาญจนบุรี	๑๐๐	๒	๘๐	๘๐	๐	๗๖,๓๐๐	๐	วิทยาลัยสงฆ์กาญจนบุรี ศรีโพธิ์		
๕๕		โครงการจัดสัมมนาการอนุรักษ์และส่งเสริมศิลปวัฒนธรรม	๒๐๐	๕	๗๕	๗๕	๐	๗๑,๓๐๐	๐	วิทยาลัยสงฆ์กาญจนบุรี ศรีโพธิ์		
๕๖		โครงการสนับสนุนการจัดตั้งศูนย์การเรียนรู้ด้านศิลปวัฒนธรรมและชาติ พันธ์	๒๐๐	๓	๐	๐	๐	๖๑,๔๐๐	๐	วิทยาลัยสงฆ์กาญจนบุรี ศรีโพธิ์		

บทที่ ๔

การติดตามประเมินผลการดำเนินงานตามตัวชี้วัด โครงการและแผนทะนุบำรุงพระพุทธศาสนาและศิลปวัฒนธรรม

กลไกการติดตามประเมินผลการดำเนินงาน เป็นกิจกรรมที่สำคัญที่มุ่งรวบรวมและวิเคราะห์ข้อมูลทั้งในเชิงปริมาณและคุณภาพ เสนอให้ผู้รับผิดชอบการดำเนินงานในโครงการหรือกิจกรรมต่างๆ เป็นระยะๆ มหาวิทยาลัยจึงได้กำหนดกลไกการปรับแผนทะนุบำรุงพระพุทธศาสนาและศิลปวัฒนธรรม และการติดตามประเมินผลการดำเนินงาน เพื่อให้สามารถนำผลของการประเมินมาใช้ในการวางแผนในปีถัดไป ทั้งนี้ เพื่อให้มีการปรับปรุงวิธีการดำเนินงานหรือปรับเปลี่ยนเป้าหมายของกิจกรรมต่างๆ ให้เหมาะสมกับทรัพยากรหรือสภาพแวดล้อมที่เปลี่ยนแปลงไปในระหว่างปีและในปีถัดไปด้วย

๔.๑ การติดตามประเมินผลการดำเนินงานตามแผน

๑) ติดตามการดำเนินงานตามแผนทะนุบำรุงพระพุทธศาสนาและศิลปวัฒนธรรม ประจำปีงบประมาณ พ.ศ.๒๕๖๕ เป็นรายไตรมาส

๒) ปรับปรุงแผนทะนุบำรุงพระพุทธศาสนาและศิลปวัฒนธรรม ประจำปีให้สอดคล้องกับแผนการจัดสรรงบประมาณ ประจำปีงบประมาณ พ.ศ.๒๕๖๕ ในเดือนธันวาคม พ.ศ.๒๕๖๕

๓) เมื่อสิ้นปีงบประมาณ สรุปผลการดำเนินการตามแผนทะนุบำรุงพระพุทธศาสนาและศิลปวัฒนธรรม ประจำปี จัดทำเป็นเอกสารสรุปผลการดำเนินงานของแต่ละโครงการเก็บไว้เป็นหลักฐาน เพื่อประกอบการติดตามตรวจสอบหรือใช้เป็นข้อมูลอ้างอิงในการวางแผนต่อไป

๔) จัดทำเป็นรายงานประจำปีของมหาวิทยาลัย และจัดพิมพ์เผยแพร่

๔.๒ แบบสรุปประเมินผลแผนทะนุบำรุงพระพุทธศาสนาและศิลปวัฒนธรรม

เกณฑ์วัดความสำเร็จของการดำเนินงานกำหนดไว้ที่ร้อยละ ๘๐ ของจำนวนตัวชี้วัดทั้งหมดจึงจะถือว่าแผนทะนุบำรุงพระพุทธศาสนาและศิลปวัฒนธรรม บรรลุผลสำเร็จ

ที่	ตัวชี้วัดแผน การทะนุบำรุงพระพุทธศาสนาและศิลปวัฒนธรรม	จำนวน โครงการ	การประเมินผลแผนฯ		
			เป้าหมาย ที่ตั้งไว้	ผลการ ดำเนินงาน	ผลสำเร็จ ตามแผน
๑	จำนวนผลงานด้านพระพุทธศาสนาและศิลปวัฒนธรรมที่ได้รับการยกย่องหรือได้รับรางวัลในระดับชาติหรือนานาชาติ				
๒	จำนวนนวัตกรรมด้านพระพุทธศาสนาและศิลปวัฒนธรรมที่เกิดจากการบูรณาการงานส่งเสริมพระพุทธศาสนาและทะนุบำรุงศิลปวัฒนธรรมกับการเรียนการสอน การวิจัยและบริการวิชาการแก่สังคม				

๔.๓ แบบสรุปโครงการตามแผนทะนุบำรุงพระพุทธศาสนาและศิลปวัฒนธรรม

แบบรายงานผลการดำเนินโครงการ
มหาวิทยาลัยมหาจุฬาลงกรณราชวิทยาลัย
ปีงบประมาณ พ.ศ.๒๕๖๕

๑. ชื่อโครงการ (ระบุชื่อโครงการตามแผนที่ได้รับอนุมัติ).....

๒. ชื่อหน่วยงาน รหัสโครงการ

๓. ผู้รับผิดชอบโครงการ

๔. ความสอดคล้องกับ

๔.๑ ประเด็นยุทธศาสตร์และยุทธศาสตร์มหาวิทยาลัย

- ยุทธศาสตร์ ข้อที่..... /กลยุทธ์ ข้อที่.....

๔.๒ ตัวบ่งชี้ของ สกอ. องค์กรประกอบที่

๕. ผลผลิต : ผู้สำเร็จการศึกษาด้านสังคมศาสตร์ ผลงานการให้บริการวิชาการ ผลงานวิจัยเพื่อสร้างองค์ความรู้ ผลงานทำนุบำรุงศิลปวัฒนธรรม

๖. หลักการและเหตุผล / เหตุผลความจำเป็น

.....

.....

๗. วัตถุประสงค์ของโครงการ

๗.๑

๗.๒

๘. ลักษณะกิจกรรม

๙. ผลการดำเนินการ

๙.๑ เชิงปริมาณ

- จำนวนเป้าหมายของโครงการที่ตั้งไว้ รูป/คน
- จำนวนผู้เข้าร่วมโครงการ / กิจกรรม ทั้งหมด รูป/คน คิดเป็นร้อยละ.....
แบ่งเป็น(แบ่งตามระบุไว้ในโครงการ) เช่น
 - คณาจารย์ รูป/คน คิดเป็นร้อยละ.....
 - บุคลากร รูป/คน คิดเป็นร้อยละ.....
 - นิสิต รูป/คน คิดเป็นร้อยละ.....
 - อื่นๆ ระบุ..... รูป/คน คิดเป็นร้อยละ.....

๙.๒ เชิงคุณภาพ

- จำนวนผู้ตอบแบบสอบถาม

ผู้ตอบแบบสอบถาม จำนวน รูป/คน คิดเป็นร้อยละ ของผู้เข้าร่วมโครงการทั้งหมด
- ผลการประเมินโครงการ / กิจกรรม

รายการ	จำนวน	X	S.D.	แปลผล
การจัดการโครงการ				
รูปแบบการจัดประชุม				
รายการ	จำนวน	X	S.D.	แปลผล
ผลสำเร็จตามวัตถุประสงค์ของโครงการ				
รวม				

-สรุปข้อเสนอแนะของผู้ตอบแบบประเมิน

-ต้องการให้มีการจัดโครงการแบบนี้อีก คิดเป็นร้อยละ ของผู้ทำแบบประเมินทั้งหมด

-ข้อเสนอแนะอื่น ๆ

๙.๓ **เชิงเวลา**

ร้อยละของโครงการที่แล้วเสร็จตามระยะเวลาที่กำหนด

๑๐. งบประมาณดำเนินการ ปีงบประมาณ พ.ศ.

งบม.เงินแผ่นดิน

งบม.เงินรายได้

งบม.อื่นๆ.....(ระบุ)

งบประมาณที่ได้รับอนุมัติ จำนวนบาท

๑๑. กิจกรรมการดำเนินงาน.....(ให้ระบุการดำเนินงานและกิจกรรมของโครงการ).....

๑๒. ระยะเวลาดำเนินโครงการ..... (ให้ระบุระยะเวลา เริ่มต้น-สิ้นสุดโครงการ).....

๑๓. สถานที่ดำเนินการ.....(ให้ระบุสถานที่จัดโครงการ).....

๑๔. ประโยชน์ที่ได้รับจากการดำเนินโครงการ.....

๑).....

๒)

๓)

๑๕. การปรับปรุงจากข้อเสนอแนะผลการดำเนินงานที่ผ่านมา

ข้อเสนอแนะปีที่ผ่านมา	ผลปรับปรุงจากข้อเสนอแนะในปีที่ผ่านมา

๑๖. ปัญหาและอุปสรรคในการดำเนินโครงการ

๑).....

๒)

๓)

๑๗. หน่วยงาน/ผู้รับผิดชอบโครงการได้จะนำผลการประเมินไปปรับปรุง และบูรณาการเข้ากับภารกิจอื่นๆของมหาวิทยาลัยอย่างไร

๑).....

๒)

(.....)

ผู้รับผิดชอบโครงการ

(.....)

หัวหน้างาน/ผอ.สำนัก.....

วันที่.....

หมายเหตุ ขอความกรุณาจากผู้รับผิดชอบ/หัวหน้าโครงการทุกท่าน กรอกข้อมูลในแบบฟอร์มให้ครบถ้วน ถูกต้อง และชัดเจนก่อนนำส่ง

หลักฐานประกอบการรายงานผลการจัดโครงการ

- ๑) หนังสือขออนุมัติจัดโครงการ
- ๒) สำเนาโครงการที่ได้รับอนุมัติ
- ๓) รายละเอียดการใช้จ่ายตามโครงการ(ถ้าเฉลี่ยตลอดโครงการ)
- ๔) คำสั่งแต่งตั้งคณะกรรมการ / รายชื่อคณะกรรมการดำเนินงาน
- ๕) กำหนดการโครงการ
- ๖) ตัวอย่างแบบประเมินความพึงพอใจ
- ๗) รายชื่อผู้เข้าร่วมโครงการ
- ๘) จดหมายเชิญวิทยากร (ถ้ามี)
- ๙) ภาพประกอบการจัดโครงการ / กิจกรรม (๖ -๑๐ รูป)
- ๑๐) เอกสาร / หลักฐานการเผยแพร่ความรู้
(กรณีที่เป็นโครงการบริการวิชาการ จะต้องมียุทธศาสตร์ข้อนี้)

ภาคผนวก



คำสั่ง มหาวิทยาลัยมหจุฬาลงกรณราชวิทยาลัย
ที่ ๑๒๒๖ /๒๕๖๖

เรื่อง แต่งตั้งคณะกรรมการติดตามงานด้านการส่งเสริมพระพุทธรศาสนาและบริการวิชาการแก่สังคม และงานด้านการทะนุบำรุงศิลปะและวัฒนธรรม มหาวิทยาลัยมหจุฬาลงกรณราชวิทยาลัย

เพื่อให้การส่งเสริมพระพุทธรศาสนาและบริการวิชาการแก่สังคม และการทะนุบำรุงศิลปะและวัฒนธรรม มหาวิทยาลัยมหจุฬาลงกรณราชวิทยาลัย ดำเนินไปด้วยความเรียบร้อยมีประสิทธิภาพและบรรลุตามวัตถุประสงค์ตามนโยบายของมหาวิทยาลัย

อาศัยอำนาจตามความในมาตรา ๒๗ (๑) แห่งพระราชบัญญัติมหาวิทยาลัยมหจุฬาลงกรณราชวิทยาลัย พ.ศ. ๒๕๔๐ จึงแต่งตั้งให้ผู้มีรายนามดังต่อไปนี้ เป็นคณะกรรมการติดตามงานด้านการส่งเสริมพระพุทธรศาสนาและบริการวิชาการแก่สังคม และงานด้านการทะนุบำรุงศิลปะและวัฒนธรรม มหาวิทยาลัยมหจุฬาลงกรณราชวิทยาลัย ประกอบด้วย

พระธรรมวัชรบัณฑิต, ศ.ดร.	ที่ปรึกษา
พระเทพพรเมธี, รศ.ดร.	ที่ปรึกษา
พระเทพเวที, รศ.ดร.	ที่ปรึกษา
พระราชวัชรสารบัณฑิต, รศ.ดร.	ที่ปรึกษา
พระมหาสมบุญ วุฑฒิโกโร, รศ.ดร.	ที่ปรึกษา
พระมหาสุรศักดิ์ ปจจนตเสโน, ผศ.ดร.	ที่ปรึกษา
รศ.ดร.สุรพล สุธะพรหม	ที่ปรึกษา
๑. พระมหาชำนาญ มหาชาโน, ดร.	ประธานกรรมการ
๒. ผศ.ดร.อิทธิพล แก้วพิลา	รองประธานกรรมการ
๓. รศ.ดร.กฤต ศรียะอาจ	รองประธานกรรมการ
๔. พระครูปลัดวัชรพงษ์ วชิรปัญญา, ผศ.ดร.	กรรมการ
๕. พระครูธรรมธรศิริวัฒน์ สิริวิฑฒโน, ผศ.ดร.	กรรมการ
๖. พระครูธรรมธร จิรชาติ พุทธภักขิต, ดร.	กรรมการ
๗. พระครูชินวาทธำรง	กรรมการ
๘. พระครูสังฆรักษ์เรวัฒน์ เรวโต	กรรมการ
๙. พระครูกิตติพัฒนานนุยุต, ผศ.ดร.	กรรมการ
๑๐. พระครูโสภณวีรบัณฑิต, ผศ.	กรรมการ
๑๑. พระครูไพโรจน์วัฒนาทร, ดร.	กรรมการ
๑๒. พระครูสุตวรธรรมกิจ, ผศ.ดร.	กรรมการ
๑๓. พระครูพิสุทธิปัญญาภิวัฒน์, ดร.	กรรมการ
๑๔. พระครูปริยัติสุวัฒนาภรณ์, ดร.	กรรมการ
๑๕. พระครูสารกิจประยุต, ดร.	กรรมการ

๑๖. พระครูปัจฉิมวารานุกุล,ดร.	กรรมการ
๑๗. พระครูวัชรสุวรรณาท, ผศ.ดร.	กรรมการ
๑๘. พระครูวิรุฬหวัชรธรรม	กรรมการ
๑๙. พระครูศรีธรรมวารารณ,ดร.	กรรมการ
๒๐. พระมหาธนูฉิม โชติธมโม	กรรมการ
๒๑. พระมหาสมเกียรติ กิตติญาโณ	กรรมการ
๒๒. พระมหาฉัตรชัย ธมมวรมณี	กรรมการ
๒๓. พระมหาสุเทพ สุทธิญาโณ	กรรมการ
๒๔. พระมหาพิสุทธิ์ สิทธิเมธี	กรรมการ
๒๕. พระมหาเกรียงศักดิ์ อินทปญโญ	กรรมการ
๒๖. พระมหาวิทธิธรร วรเวที,ดร.	กรรมการ
๒๗. พระมหาประหยัด ปญญาวโร,ดร.	กรรมการ
๒๘. พระมหาดาวสยาม วชิรปญโญ,ผศ.ดร.	กรรมการ
๒๙. พระมหาสุพัทธ์ วชิราวโร,รศ.ดร.	กรรมการ
๓๐. พระมหาสิงห์ณรงค์ สิรินทรเมธี,ดร.	กรรมการ
๓๑. พระมหาสิทธิชัย ชยสิทธิ,ดร.	กรรมการ
๓๒. พระมหาปราโมทย์ วิริยธมโม, ผศ.ดร.	กรรมการ
๓๓. พระมหานคร วชิรเมธี	กรรมการ
๓๔. พระมหาสมศักดิ์ สติสมปนโน	กรรมการ
๓๕. พระมหาสมคิด สมปนโน	กรรมการ
๓๖. พระปลัดวิรัตน์ โอภาโส	กรรมการ
๓๗. พระปลัดมธุ ฐานจาโร	กรรมการ
๓๘. พระครูสมุห์พุดมพิงษ์ พุทธิวิโส	กรรมการ
๓๙. พระครูสมุห์สมโภชน์ อินทวิริโย,ดร.	กรรมการ
๔๐. พระใบฎีกาสุทศ ปฎิภาโณ	กรรมการ
๔๑. พระใบฎีกาอภิชาติ ธมมสุทโธ,ผศ.ดร.	กรรมการ
๔๒. พระอธิการเฉลย ฉนทโก	กรรมการ
๔๓. พระธีรวิทย์ คุตตจิตโต	กรรมการ
๔๔. พระเจริญพงษ์ ธมมทีโป,ดร.	กรรมการ
๔๕. นายขวัญตระกูล บุญธิจักร	กรรมการ
๔๖. ดร.รุ่งโรจน์ ศิริพันธ์	กรรมการ
๔๗. ดร.ลำพอง กลมกุล	กรรมการ
๔๘. นางอิงอร บุตรศรีผา	กรรมการ
๔๙. นายกมลลักษณ์ ศรีวิรัตน์	กรรมการ
๕๐. นายสงกรานณ์ ปาดา	กรรมการ
๕๑. นายภาณุพงศ์ จันทา	กรรมการ

๕๒.	นางสาวสุภาวดี คงอินทร์	กรรมการ
๕๓.	นางสาวปฎิญาดา จงละเอียด	กรรมการ
๕๔.	นายนิรุจ ป้องสีดา	กรรมการ
๕๕.	นางสาวศิริพร หาญพิชัย	กรรมการ
๕๖.	นางชนาภา เพียรประจํา	กรรมการ
๕๗.	นายกรีช อินเต็ม	กรรมการ
๕๘.	ผู้อำนวยการสำนักงานวิชาการ วิทยาเขตพะเยา	กรรมการ
๕๙.	นายทรงเกียรติ แมนสุวรรณ	กรรมการ
๖๐.	นายพุทธพงษ์ กันทะรส	กรรมการ
๖๑.	นางสาวปรางทิพย์ มั่นธ	กรรมการ
๖๒.	นายปภักร สายบัว	กรรมการ
๖๓.	นายศักดิ์ศรี โสภี	กรรมการ
๖๔.	ผศ.รังสิทธิ วิทกเห็น	กรรมการ
๖๕.	นางสาวขวัญชนก สายชมภู	กรรมการ
๖๖.	นายสุวิจักข์ กุลยศขยางกุล	กรรมการ
๖๗.	นายชนิษฐ์ ชูเลื่อน	กรรมการ
๖๘.	นายจารึก ศิริบุพงษ์	กรรมการ
๖๙.	นายอำพร มณีเนียม	กรรมการ
๗๐.	นายอนันต์ จิตอารี อาจารย์	กรรมการ
๗๑.	ผศ.ดร.จตุพร พรหมมี	กรรมการ
๗๒.	พระอัครนัย ญาณสุโข	กรรมการ
๗๓.	ผศ.ณรงค์ ปัดแก้ว	กรรมการ
๗๔.	นายธัญญพัฒน์ สมบัติวงษ์	กรรมการ
๗๕.	นางสาวกมัยธร มงคลกุล	กรรมการ
๗๖.	นางบุญยนิษฐา สุนประโคน	กรรมการ
๗๗.	ดร.สรวุฒย์ วิจิตรปัญญา	กรรมการ
๗๘.	ดร.สนุก สิงห์มาตร	กรรมการ
๗๙.	นางสาวกคศิริ แอนิน	กรรมการ
๘๐.	ดร.สมชาย ชูเมือง	กรรมการ
๘๑.	ดร.เพ็ญพรรณ เพ็องฟูลอย	กรรมการ
๘๒.	นางสาววรรณวรางค์ โพธิคามบำรุง	กรรมการ
๘๓.	ดร.สุขอุษา นุ่นทอง	กรรมการ
๘๔.	นายสุเทพ สุดเอี่ยม	กรรมการ
๘๕.	ดร.ประคอง มาโต	กรรมการ
๘๖.	นายประสาน เจริญศรี	กรรมการ
๘๗.	นางสาวสาวิกา บัวบาน	กรรมการ
๘๘.	นางทัศนีย์ เนื่องดัด	กรรมการ

๘๙. ดร.ปชาบดี แยมสุนทร	กรรมการ
๙๐. พระสุธีวีรบัณฑิต, รศ.ดร.	กรรมการและเลขานุการ
๙๑. พระครูภาวนาสารบัณฑิต, ดร.	กรรมการและผู้ช่วยเลขานุการ
๙๒. ดร.วรพันธุ์ แยมหงษ์ภา	กรรมการและผู้ช่วยเลขานุการ
๙๓. พระครูนิวิฐสารบัณฑิต	กรรมการและผู้ช่วยเลขานุการ
๙๔. พระครูปิยธรรมบัณฑิต, ดร.	กรรมการและผู้ช่วยเลขานุการ
๙๕. พระครูศรีพัฒน์บัณฑิต	กรรมการและผู้ช่วยเลขานุการ
๙๖. พระมหาไพโรจน์ ญาณกุสโล	กรรมการและผู้ช่วยเลขานุการ
๙๗. พระมหาศุภชัย ปิยธมฺมชโย	กรรมการและผู้ช่วยเลขานุการ
๙๘. พระครูปลัดอุทัย พลเทโว, ดร.	กรรมการและผู้ช่วยเลขานุการ
๙๙. พระมหาไพโรจน์ กนโก	กรรมการและผู้ช่วยเลขานุการ
๑๐๐. พระมหาชัยวุฒิ ชยวุฑฒ	กรรมการและผู้ช่วยเลขานุการ
๑๐๑. พระสมุห์โกมิน จันทาโก, ดร.	กรรมการและผู้ช่วยเลขานุการ
๑๐๒. นายสมหมาย สุภาจิต	กรรมการและผู้ช่วยเลขานุการ
๑๐๓. นางสาวมินตรา กาลนิล	กรรมการและผู้ช่วยเลขานุการ
๑๐๔. นางสาวนภัตสร กัลปนาท	กรรมการและผู้ช่วยเลขานุการ
๑๐๕. ดร.วีรวัฒน์ แก้วทองใหญ่	กรรมการและผู้ช่วยเลขานุการ
๑๐๖. นางสาวจันทร์ฉาย สีสมยา	กรรมการและผู้ช่วยเลขานุการ
๑๐๗. นางสาวพัชรวรรณ จันมะณี	กรรมการและผู้ช่วยเลขานุการ

คณะกรรมการชุดนี้มีอำนาจและหน้าที่ ดังนี้

๑. ศึกษาและวิเคราะห์แผนงานและทิศทางการพัฒนางานส่งเสริมพระพุทธศาสนาและบริการวิชาการแก่สังคมและทะนุบำรุงศิลปและวัฒนธรรม ให้สอดคล้องตามนโยบายของมหาวิทยาลัย
๒. ปรับปรุงแผนยุทธศาสตร์การบริการวิชาการแก่สังคมและยุทธศาสตร์การทะนุบำรุงศิลปและวัฒนธรรมของมหาวิทยาลัย
๓. จัดทำระบบกลไกการบริการวิชาการแก่สังคมและการทะนุบำรุงศิลปและวัฒนธรรมตามที่กำหนด
๔. รวบรวมผลการบูรณาการและข้อมูลงานส่งเสริมพระพุทธศาสนาและการบริการวิชาการแก่สังคมและการทะนุบำรุงศิลปและวัฒนธรรมกับการเรียนการสอนและการวิจัย เพื่อให้สอดคล้องกับอัตลักษณ์ตามแผนพัฒนามหาวิทยาลัย
๕. ประเมินความสำเร็จการบูรณาการงานส่งเสริมพระพุทธศาสนาและการบริการวิชาการแก่สังคมและการทะนุบำรุงศิลปและวัฒนธรรมกับการเรียนการสอนและการวิจัยตามแผนพัฒนามหาวิทยาลัย
๖. นำเสนอผลการประเมินเพื่อพัฒนาระบบกลไก หรือกิจกรรมการบริการวิชาการแก่สังคมและการทะนุบำรุงศิลปและวัฒนธรรมกับการเรียนการสอนและการวิจัยตามแผนพัฒนามหาวิทยาลัย
๗. พัฒนารฐานข้อมูลการส่งเสริมพระพุทธศาสนาและบริการวิชาการแก่สังคมและการทะนุบำรุงศิลปและวัฒนธรรมให้ครอบคลุมทุกด้านเพื่อถ่ายทอดสู่สาธารณชน
๘. เตรียมและจัดทำข้อมูลเพื่อรับการประเมินคุณภาพด้านการบริการวิชาการแก่สังคมและการทะนุบำรุงศิลปและวัฒนธรรมระดับสถาบัน
๙. เผยแพร่และประชาสัมพันธ์ข้อมูลด้านการบริการวิชาการแก่สังคมและการทะนุบำรุงศิลปและวัฒนธรรม

ทั้งนี้ ให้มีผลตั้งแต่วันที่นี้เป็นต้นไป
สั่ง ณ วันที่ ๑๕ กันยายน พ.ศ. ๒๕๖๖


(พระธรรมวัชรบัณฑิต, ศ.ดร.)

อธิการบดีมหาวิทยาลัยมหาจุฬาลงกรณราชวิทยาลัย



มหาวิทยาลัยมหาจุฬาลงกรณราชวิทยาลัย
Mahachulalongkornrajavidyalaya University