



แผนปฏิบัติการ

ด้านการทะนุบำรุงศิลปและวัฒนธรรม

ประจำปี ๒๕๖๓

มหาวิทยาลัยมหาจุฬาลงกรณราชวิทยาลัย

ตำบลลำไทร อำเภอน้อย จังหวัดพระนครศรีอยุธยา

คำนำ

มหาวิทยาลัยมหาจุฬาลงกรณราชวิทยาลัยมีพันธกิจทำนุบำรุงศิลปวัฒนธรรมของสังคมไทยให้เป็นรากฐานของการพัฒนาอย่างมีคุณภาพ เพื่อนำไปสู่การรักษาความแตกต่างทางวัฒนธรรมและการอยู่ร่วมกันในประชาคมโลกอย่างมีเอกลักษณ์ รวมทั้งเป็นการสร้างวัฒนธรรมและค่านิยมที่พึงประสงค์ให้เกิดขึ้นกับบุคคล องค์กรและสังคม

ในแผนพัฒนามหาวิทยาลัยระยะที่ ๑๒ ยุทธศาสตร์ที่ ๔ พัฒนางานทะนุบำรุงพระพุทธศาสนาและศิลปวัฒนธรรมให้มีคุณภาพ เป็นที่ยอมรับทั้งในระดับชาติและนานาชาติ ซึ่งประกอบด้วย ๒ เป้าประสงค์ ๒ ตัวชี้วัด ๔ กลยุทธ์ เป้าประสงค์ที่ ๔.๑ ผลงานด้านพระพุทธศาสนาและศิลปวัฒนธรรมมีคุณภาพ เป็นที่ยอมรับในระดับชาติและนานาชาติ เป้าประสงค์ที่ ๔.๒ นวัตกรรมด้านพระพุทธศาสนาและศิลปวัฒนธรรมที่เกิดจากการบูรณาการงานที่เสริมพระพุทธศาสนาและทะนุบำรุงศิลปวัฒนธรรมกับการเรียนการสอน การวิจัยและการบริการวิชาการแก่สังคม ตัวชี้วัดที่ ๔.๑.๑ จำนวนผลงานด้านพระพุทธศาสนาและศิลปวัฒนธรรมที่ได้รับการยกย่องหรือได้รับรางวัลในระดับชาติและนานาชาติ ตัวชี้วัดที่ ๔.๑.๒ จำนวนนวัตกรรมด้านพระพุทธศาสนาและศิลปวัฒนธรรมที่เกิดจากการบูรณาการงานส่งเสริมพระพุทธศาสนาและทะนุบำรุงศิลปวัฒนธรรมกับการเรียนการสอน การวิจัยและการบริการวิชาการแก่สังคม กลยุทธ์ที่ ๔.๑.๑ เร่งรัดการจัดทำแผนส่งเสริมพระพุทธศาสนาและทะนุบำรุงศิลปวัฒนธรรม โดยการมีส่วนร่วมของทุกส่วนงานที่เกี่ยวข้อง ๔.๑.๒ สนับสนุนพัฒนางานส่งเสริมพระพุทธศาสนาและทะนุบำรุงศิลปวัฒนธรรมที่สะท้อนอัตลักษณ์ของมหาวิทยาลัย ๔.๑.๓ สร้างเครือข่ายความร่วมมืองานส่งเสริมพระพุทธศาสนาและทะนุบำรุงศิลปวัฒนธรรม ทั้งในระดับชาติและนานาชาติ กลยุทธ์ ๔.๒.๑ ส่งเสริมและสนับสนุนการพัฒนานวัตกรรมโดยการบูรณาการงานส่งเสริมพระพุทธศาสนาและทะนุบำรุงศิลปวัฒนธรรมกับการเรียนการสอน การวิจัยและการบริการวิชาการแก่สังคม

มหาวิทยาลัยจัดทำแผนทะนุบำรุงพระพุทธศาสนาและศิลปวัฒนธรรม ประจำปีงบประมาณ พ.ศ. ๒๕๖๓ โดยการมีส่วนร่วมของผู้เกี่ยวข้อง จัดสรรงบประมาณ เพื่อดำเนินงานโครงการด้านการทะนุบำรุงพระพุทธศาสนาและศิลปวัฒนธรรม ในมหาวิทยาลัยทั้งส่วนกลาง วิทยาเขต วิทยาลัยสงฆ์ หน่วยวิทยาบริการ ห้องเรียน เชื่อมโยงกับแผนพัฒนามหาวิทยาลัยระยะที่ ๑๒ (พ.ศ.๒๕๖๐-๒๕๖๔)

แผนทะนุบำรุงพระพุทธศาสนาและศิลปวัฒนธรรม มหาวิทยาลัยมหาจุฬาลงกรณราชวิทยาลัย ประจำปีงบประมาณ พ.ศ.๒๕๖๓ ฉบับนี้ จะเป็นเครื่องมือสำหรับการทะนุบำรุงพระพุทธศาสนาและศิลปวัฒนธรรม ของทุกส่วนงาน นำไปสู่ผลสัมฤทธิ์ตามยุทธศาสตร์ ตอบสนองเอกลักษณ์ และอัตลักษณ์ของมหาวิทยาลัย ได้อย่างมีประสิทธิภาพ

คณะกรรมการจัดทำ

แผนทะนุบำรุงพระพุทธศาสนาและศิลปวัฒนธรรม

.๒มหาวิทยาลัยมหาจุฬาลงกรณราชวิทยาลัย

สารบัญ

ส่วนที่	หน้า
ส่วนที่ ๑ บทนำ	
๑.๑ ส่วนงานรับผิดชอบหลักด้านทะนุบำรุงพระพุทธศาสนาและศิลปวัฒนธรรม	๑
๑.๒ โครงสร้างองค์กรของมหาวิทยาลัย	๒
๑.๓ โครงสร้างองค์กรด้านทะนุบำรุงพระพุทธศาสนาและศิลปวัฒนธรรมของมหาวิทยาลัย	๓-๖
ส่วนที่ ๒	
ความเชื่อมโยงระหว่างแผนมหาวิทยาลัยมหาจุฬาลงกรณราชวิทยาลัยและแผนทะนุบำรุงพระพุทธศาสนาและศิลปวัฒนธรรม พ.ศ.๒๕๖๓	
๒.๑ ปรัชญามหาวิทยาลัย	๗
๒.๒ ปณิธานของมหาวิทยาลัย	๗
๒.๓ วิสัยทัศน์มหาวิทยาลัย	๗
๒.๔ พันธกิจมหาวิทยาลัย	๗
๒.๕ เอกลักษณ์มหาวิทยาลัย	๗
๒.๖ อัตลักษณ์มหาวิทยาลัย	๗
๒.๗ ยุทธศาสตร์ เป้าประสงค์ และกลยุทธ์ ด้านทะนุบำรุงพระพุทธศาสนาและศิลปวัฒนธรรม	๗-๘
๒.๘ ตัวชี้วัดและค่าเป้าหมายด้านทะนุบำรุงพระพุทธศาสนาและศิลปวัฒนธรรมในแผนพัฒนามหาวิทยาลัย ระยะที่ ๑๒	๘
๒.๙ เป้าประสงค์ตัวชี้วัดและค่าเป้าหมายในแผนทะนุบำรุงพระพุทธศาสนาและศิลปวัฒนธรรมประจำปี งบประมาณ พ.ศ.๒๕๖๓	๙
ส่วนที่ ๓	
แผนปฏิบัติการทะนุบำรุงศิลปวัฒนธรรม ประจำปีงบประมาณ พ.ศ.๒๕๖๓	
๓.๑ สรุปรายงานผลการดำเนินงานโครงการทะนุบำรุงศิลปวัฒนธรรม ประจำปีงบประมาณ พ.ศ.๒๕๖๓	๑๐-๑๑
๓.๒ ปัญหาอุปสรรค แนวทางการแก้ไขปัญหาการดำเนินงาน	๑๒
๓.๓ ตัวชี้วัดแผนทะนุบำรุงพระพุทธศาสนาและศิลปวัฒนธรรม ประจำปีงบประมาณ พ.ศ.๒๕๖๓	๑๒
ส่วนที่ ๔	
แผนปฏิบัติการด้านทะนุบำรุงศิลปวัฒนธรรม ประจำปีงบประมาณ พ.ศ.๒๕๖๓	
โครงการและกิจกรรมทะนุบำรุงศิลปวัฒนธรรม	
เป้าประสงค์ที่ ๔.๑	
ผลงานด้านทะนุบำรุงศิลปวัฒนธรรมมีคุณภาพ เป็นที่ยอมรับในระดับชาติและนานาชาติ	
ตัวชี้วัดที่ ๔.๑.๑	
จำนวนผลงานนวัตกรรมด้านพระพุทธศาสนาและศิลปวัฒนธรรมที่เกิดจากการบูรณาการส่งเสริมพระพุทธศาสนา และทะนุบำรุงศิลปวัฒนธรรมกับการเรียนการสอน การวิจัยและบริการวิชาการแก่สังคม	๑๓-๒๐

ส่วนที่ ๕

แผนปฏิบัติการด้านทะนุบำรุงศิลปวัฒนธรรม ประจำปีงบประมาณ พ.ศ.๒๕๖๓

โครงการและกิจกรรมทะนุบำรุงศิลปวัฒนธรรม

เป้าประสงค์ ๔.๒

นวัตกรรมด้านพระพุทธศาสนาและศิลปวัฒนธรรมที่เกิดจากการบูรณาการงานส่งเสริมพระพุทธศาสนาและทำนุบำรุงศิลปวัฒนธรรมประจำปีงบประมาณ พ.ศ.๒๕๖๓

ตัวชี้วัด ๔.๒.๑

จำนวนนวัตกรรมด้านพระพุทธศาสนาและศิลปวัฒนธรรมที่เกิดจากการบูรณาการงานส่งเสริมพระพุทธศาสนาและทะนุบำรุงศิลปวัฒนธรรมกับการเรียนการสอนการวิจัยและบริการวิชาการแก่สังคม ๒๑-๒๙

ส่วนที่ ๖

การติดตามประเมินผลการดำเนินงานตามตัวชี้วัดด้านทะนุบำรุงศิลปวัฒนธรรม ๓๐

๔.๑ การติดตามประเมินผลการดำเนินงานตามแผน ๓๐

๔.๒ แบบสรุปประเมินผลแผนทะนุบำรุงพระพุทธศาสนาและศิลปวัฒนธรรม ๓๐

แบบสรุปโครงการตามแผนทะนุบำรุงศิลปวัฒนธรรม ๓๑-๓๓

คำสั่งแต่งตั้งกรรมการประเมินความสำเร็จและปรับปรุงแผนปฏิบัติการ ด้านทะนุบำรุงศิลปวัฒนธรรม

มหาวิทยาลัยมหาจุฬาลงกรณราชวิทยาลัย ๓๔

ส่วนที่ ๑ บทนำ

๑.๑ ส่วนงานรับผิดชอบหลักด้านทะนุบำรุงพระพุทธศาสนาและศิลปวัฒนธรรม

พระราชบัญญัติมหาวิทยาลัยมหาจุฬาลงกรณราชวิทยาลัย พ.ศ. ๒๕๔๐ มาตรา ๖ กำหนดให้มหาวิทยาลัยเป็นสถานศึกษาและวิจัย มีวัตถุประสงค์ให้การศึกษา วิจัย ส่งเสริมและให้บริการทางวิชาการแก่พระภิกษุสามเณรและคฤหัสถ์ รวมทั้งการทะนุบำรุงศิลปวัฒนธรรม

ในปี พ.ศ.๒๕๕๗ มหาวิทยาลัยออกประกาศ เรื่อง ภารกิจอำนาจหน้าที่และความรับผิดชอบของส่วนงานในมหาวิทยาลัย พ.ศ.๒๕๕๗ กำหนดส่วนงานมีภารกิจในด้านทะนุบำรุงพระพุทธศาสนาและศิลปวัฒนธรรมในส่วนกลาง คือ (๑) สำนักส่งเสริมพระพุทธศาสนาและบริการสังคม (๒) สถาบันวิปัสสนาธุระ (๓) กองกิจการนิสิต สำนักงานอธิการบดี (๔) สำนักวิชาการในวิทยาเขต ๑๑ แห่ง และ (๕) สำนักงานวิชาการในวิทยาลัยสงฆ์ ๑๗ แห่ง โดยแต่ละส่วนงานมีภารกิจ ดังนี้

๑) สำนักส่งเสริมพระพุทธศาสนาและบริการสังคม มีภารกิจเกี่ยวกับงานธรรมวิจัย ธรรมนิเทศ การจัดการเรียนการสอนอภิธรรม การจัดการเรียนการสอนพุทธศาสนาวินายกปฏิบัติ การประชาสัมพันธ์และเผยแพร่ การบริการฝึกอบรม

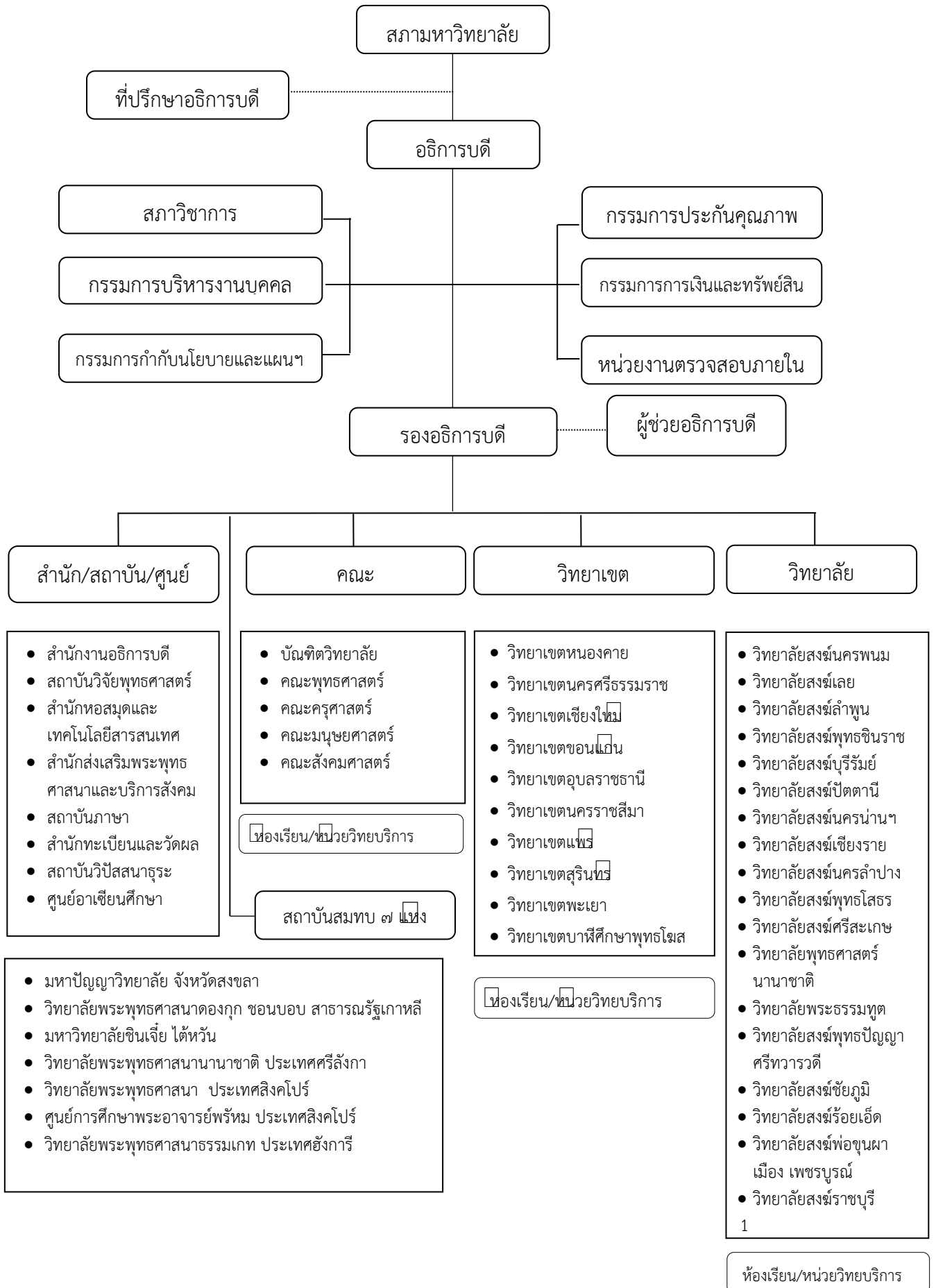
๒) สถาบันวิปัสสนาธุระ มีภารกิจเกี่ยวกับการวางแผน พัฒนา ส่งเสริม เผยแพร่ และให้บริการด้านการปฏิบัติวิปัสสนากรรมฐาน และฝึกอบรมคุณธรรมคุณธรรม งานพัฒนาคุณภาพวิปัสสนาจารย์ งานวิจัย พัฒนารูปแบบและวิธีการปฏิบัติวิปัสสนากรรมฐาน สร้างเครือข่ายสำนักปฏิบัติธรรมและหน่วยอบรมคุณธรรมให้กว้างขวาง

๓) กองกิจการนิสิต สำนักงานอธิการบดี มีภารกิจเกี่ยวกับงานส่งเสริมกิจการนิสิต งานติดตามประเมินผลการปฏิบัติศาสนกิจและปฏิบัติงานบริการสังคมของนิสิต งานสวัสดิการนิสิต งานบริการหอพักนิสิต งานประสานงานพระธรรมจาริก งานบรรพชาและอบรมเยาวชนภาคฤดูร้อน และปฏิบัติงานอื่นที่เกี่ยวข้อง

๔) สำนักวิชาการในวิทยาเขต ๑๑ แห่ง มีภารกิจเกี่ยวกับงานวิชาการของวิทยาเขต งานทะเบียนและวัดผล งานเทคโนโลยีสารสนเทศและห้องสมุด งานวิจัย งานมาตรฐาน งานประกันคุณภาพการศึกษา และงานส่งเสริมพระพุทธศาสนาและบริการสังคม งานจัดกิจกรรมส่งเสริมสนับสนุนเผยแพร่ ทะนุบำรุงพระพุทธศาสนาและศิลปวัฒนธรรม งานบริการฝึกอบรมเกี่ยวกับคุณธรรมจริยธรรม วิปัสสนากรรมฐาน งานพระสอนศีลธรรมในโรงเรียน งานบรรพชาและอบรมเยาวชนภาคฤดูร้อน

๕) สำนักงานวิชาการในวิทยาลัยสงฆ์ ๑๗ แห่ง มีภารกิจเกี่ยวกับ งานรับสมัครและคัดเลือกนิสิต งานกองทุนการศึกษา งานกิจการนิสิต งานวัดผลการศึกษา งานหลักสูตรและส่งเสริมประสิทธิภาพการสอน งานตำราและเอกสารทางวิชาการ งานติดตามประเมินผลการปฏิบัติศาสนกิจและปฏิบัติงานบริการสังคมของนิสิต งานจัดกิจกรรมส่งเสริมสนับสนุนเผยแพร่ ทะนุบำรุงพระพุทธศาสนาและศิลปวัฒนธรรม งานบริการฝึกอบรมเกี่ยวกับคุณธรรมจริยธรรม วิปัสสนากรรมฐาน งานพระสอนศีลธรรมในโรงเรียน งานบรรพชาและอบรมเยาวชนภาคฤดูร้อน

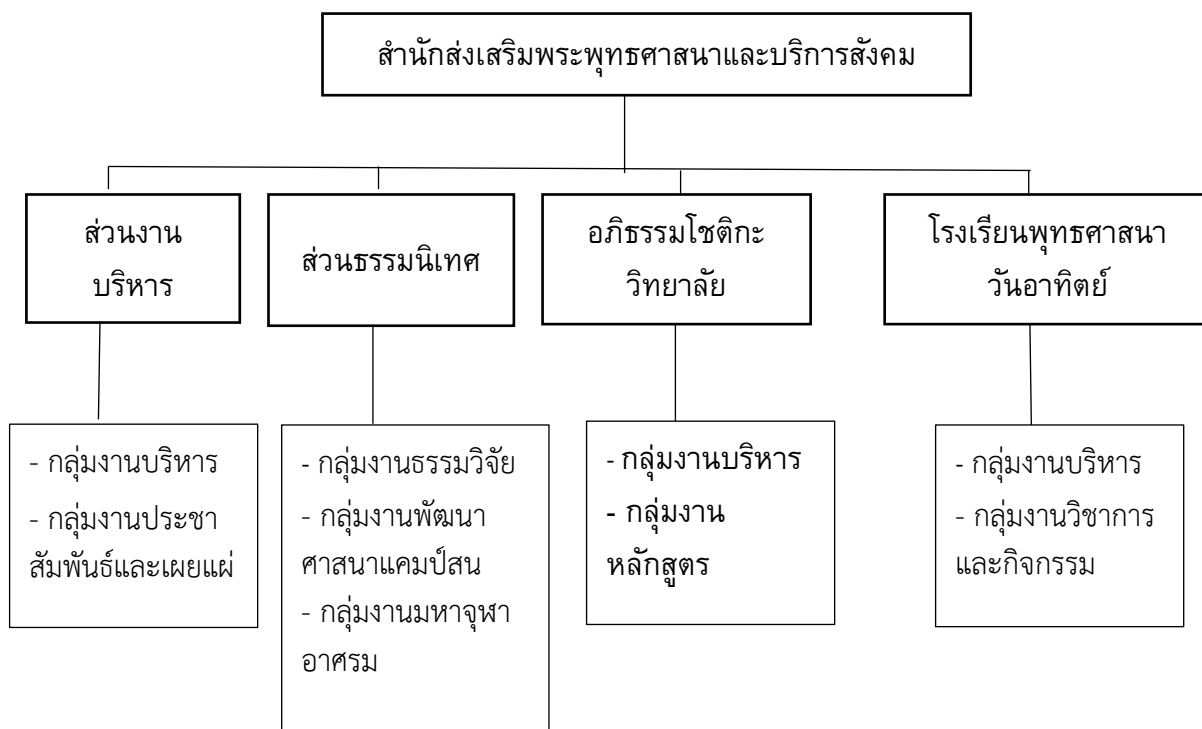
๑.๒ โครงสร้างองค์กรของมหาวิทยาลัย



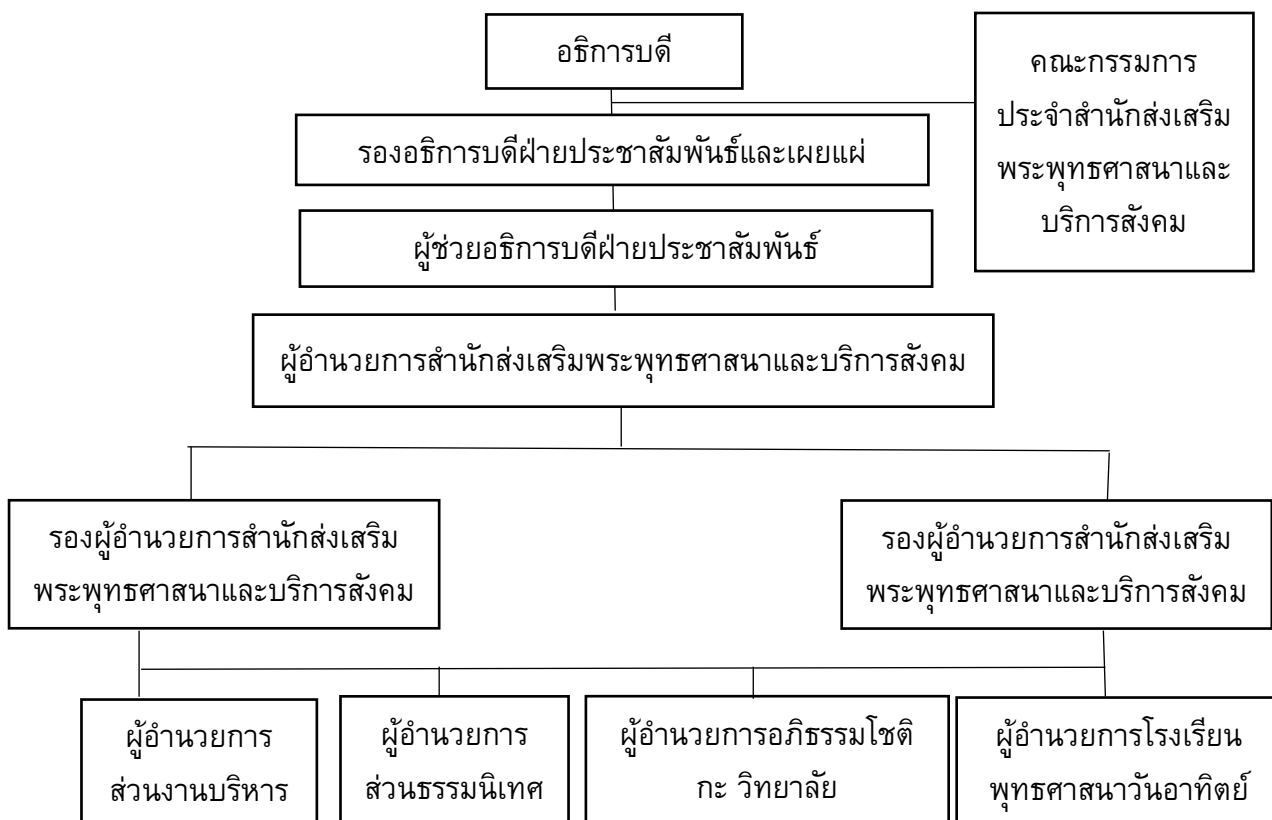
๑.๓ โครงสร้างองค์กรด้านทะนุบำรุงพระพุทธศาสนาและศิลปวัฒนธรรมของมหาวิทยาลัย

๑) สำนักส่งเสริมพระพุทธศาสนาและบริการสังคม

(๑) โครงสร้างองค์กร สำนักส่งเสริมพระพุทธศาสนาและบริการสังคม

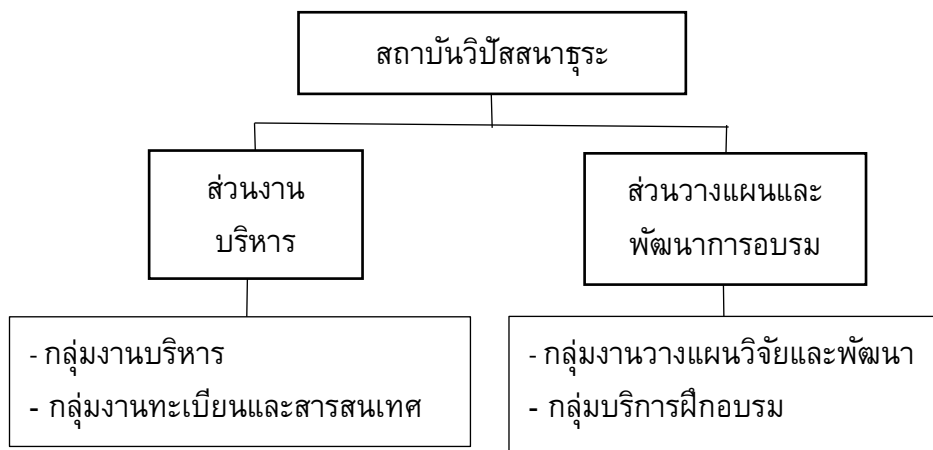


(๒) โครงสร้างการบริหาร สำนักส่งเสริมพระพุทธศาสนาและบริการสังคม

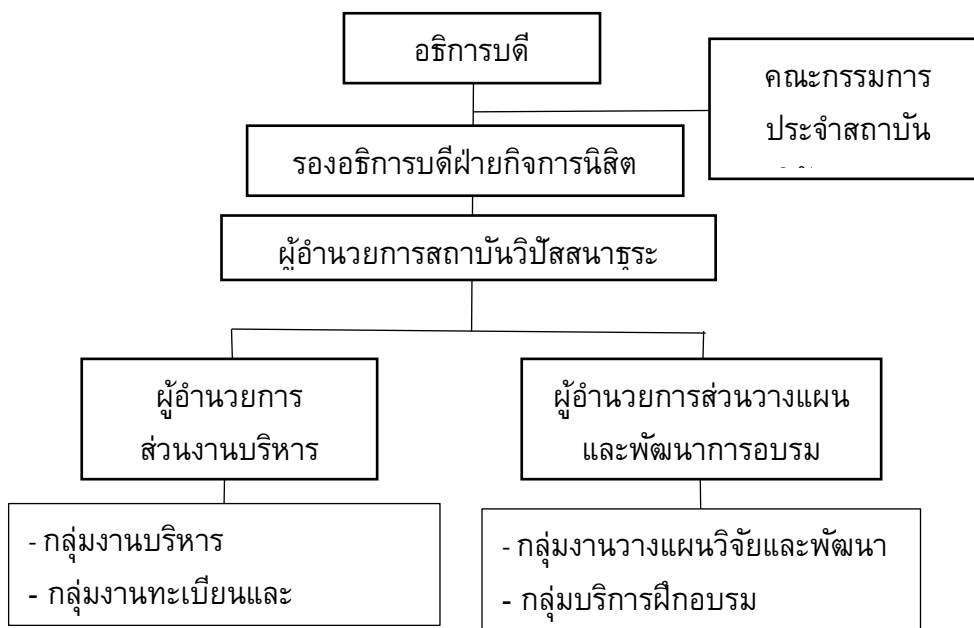


๒) สถาบันวิจัยสสนาฐานะ

(๑) โครงสร้างองค์กร สถาบันวิจัยสสนาฐานะ



(๒) โครงสร้างการบริหาร สถาบันวิจัยสสนาฐานะ

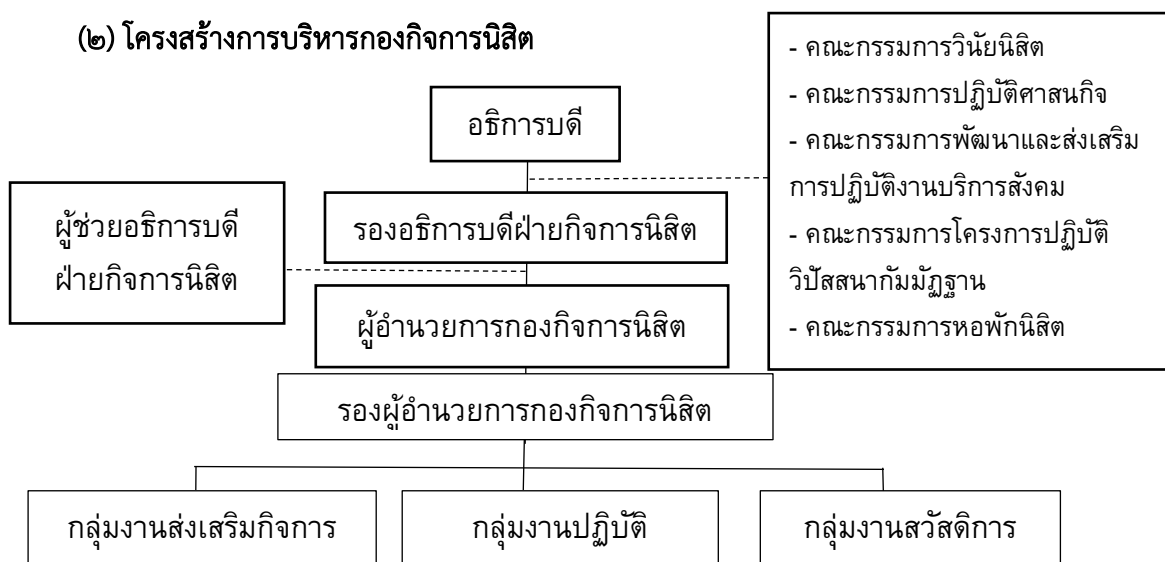


๓) กองกิจการนิสิต

(๑) โครงสร้างองค์กร กองกิจการนิสิต

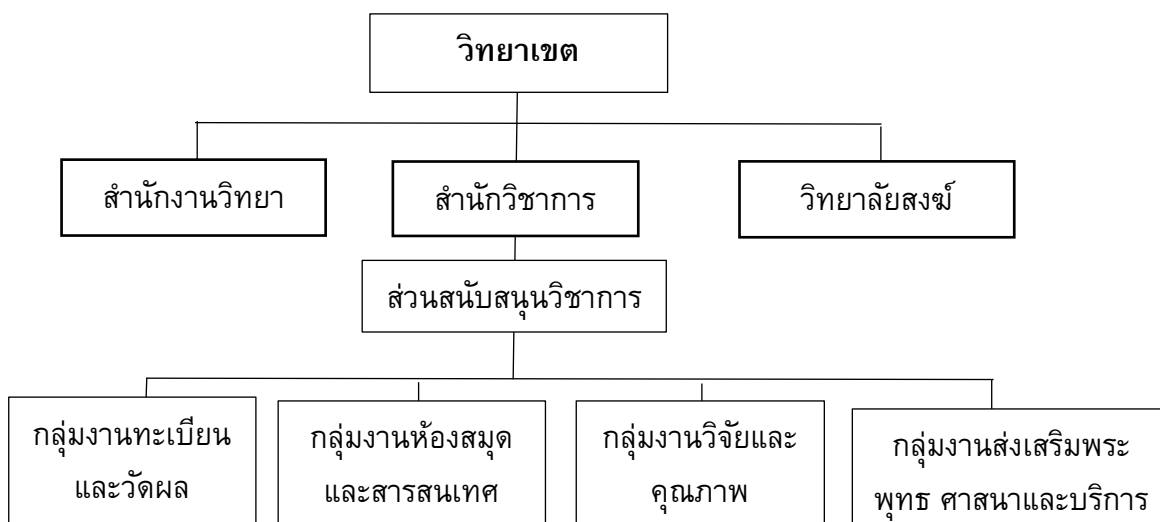


(๒) โครงสร้างการบริหารกองกิจการนิสิต

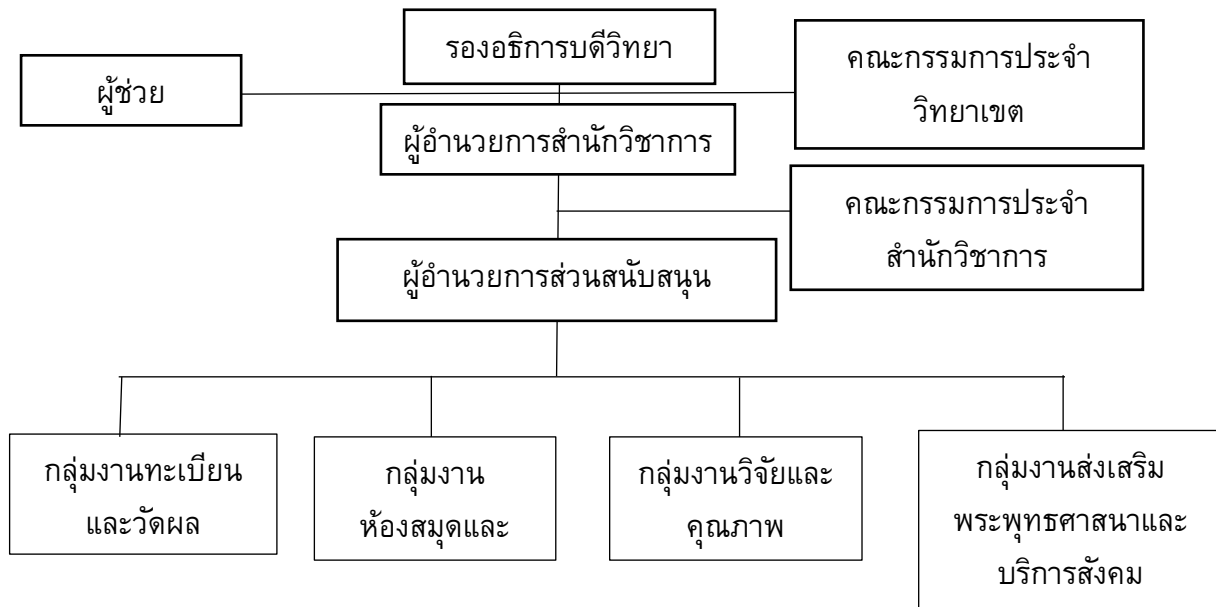


๔) สำนักวิชาการในวิทยาเขต ๑๑ แห่ง

(๑) โครงสร้างองค์กร สำนักวิชาการในวิทยาเขต

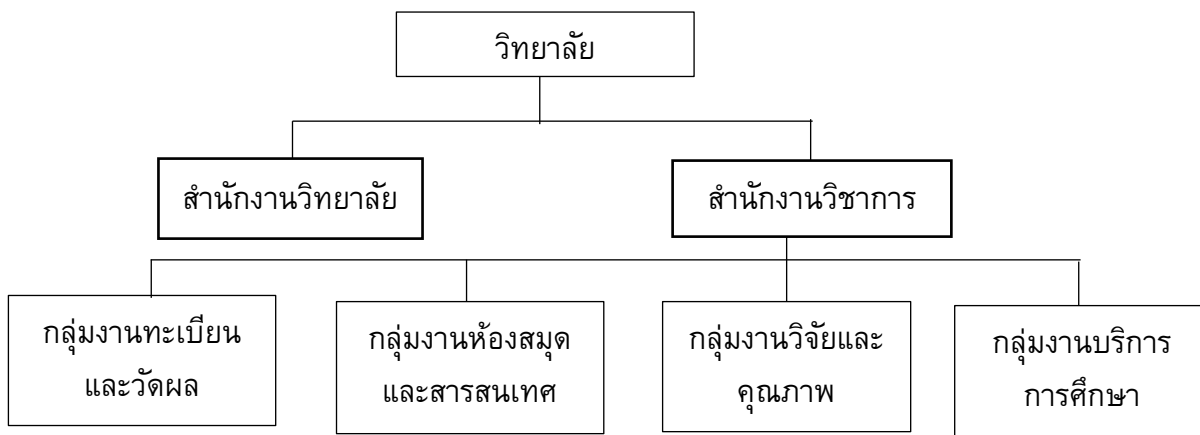


(๒) โครงสร้างการบริหาร สำนักวิชาการในวิทยาเขต

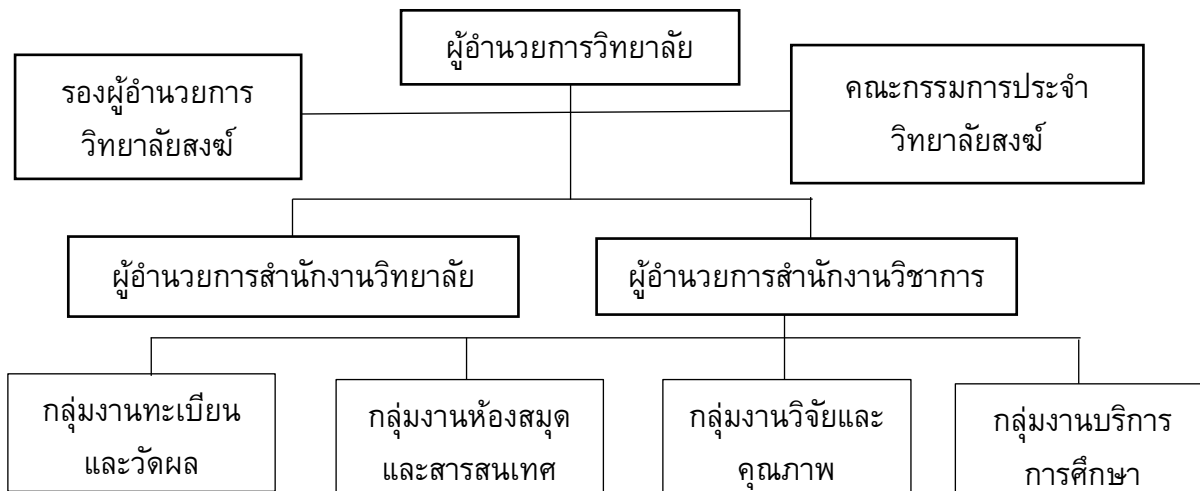


๕) สำนักงานวิชาการในวิทยาลัย ๑๗ แห่ง

(๑) โครงสร้างองค์กร สำนักวิชาการในวิทยาลัย



(๒) โครงสร้างการบริหาร สำนักวิชาการในวิทยาลัย



ส่วนที่ ๒
ความเชื่อมโยงระหว่างแผนพัฒนามหาวิทยาลัยมหาจุฬาลงกรณราชวิทยาลัย
และแผนทะนุบำรุงพระพุทธศาสนาและศิลปวัฒนธรรม
ประจำปีงบประมาณ พ.ศ.๒๕๖๑

๒.๑ ปรัชญามหาวิทยาลัย

“จัดการศึกษาพระพุทธศาสนา บูรณาการกับศาสตร์สมัยใหม่ พัฒนาจิตใจและสังคม”

๒.๒ ปณิธานของมหาวิทยาลัย

“เป็นสถานศึกษาพระไตรปิฎกและวิชาชั้นสูงสำหรับพระภิกษุสามเณรและคฤหัสถ์”

๒.๓ วิสัยทัศน์มหาวิทยาลัย

“มหาวิทยาลัยพระพุทธศาสนาระดับโลก”

๒.๔ พันธกิจมหาวิทยาลัย

ผลิตบัณฑิตที่มีคุณภาพ

วิจัยและพัฒนา

ส่งเสริมพระพุทธศาสนาและบริการวิชาการแก่สังคม

ทะนุบำรุงศิลปะและวัฒนธรรม

๒.๕ เอกลักษณะมหาวิทยาลัย

บริการวิชาการด้านพระพุทธศาสนา

๒.๖ อัตลักษณ์มหาวิทยาลัย

ประยุกต์พระพุทธศาสนาเพื่อพัฒนาจิตใจและสังคม

๒.๗ ยุทธศาสตร์ เป้าประสงค์ และกลยุทธ์ ด้านทะนุบำรุงพระพุทธศาสนาและศิลปวัฒนธรรม

เพื่อให้เป็นมหาวิทยาลัยตามปรัชญา วิสัยทัศน์ พันธกิจ เป้าประสงค์ และสอดคล้องกับแผนพัฒนา
 อุดมศึกษาแห่งชาติ มหาวิทยาลัยมหาจุฬาลงกรณราชวิทยาลัยจึงกำหนดประเด็นยุทธศาสตร์ ดังนี้

**ยุทธศาสตร์ที่ ๔ พัฒนางานส่งเสริมพระพุทธศาสนาและทะนุบำรุงศิลปวัฒนธรรมให้มีคุณภาพเป็น
 ที่ยอมรับทั้งในระดับชาติและนานาชาติ**

เป้าประสงค์ที่ ๔.๑ ผลงานด้านพระพุทธศาสนาและศิลปวัฒนธรรมมีคุณภาพ เป็นที่ยอมรับใน
 ระดับชาติและนานาชาติ

กลยุทธ์ที่ ๔.๑.๑ เร่งรัดการจัดทำแผนส่งเสริมพระพุทธศาสนาและทะนุบำรุงศิลปวัฒนธรรมโดยการ
 มีส่วนร่วมของทุกส่วนงานที่เกี่ยวข้อง

กลยุทธ์ที่ ๔.๑.๒ สนับสนุนและพัฒนางานส่งเสริมพระพุทธศาสนาและทะนุบำรุงศิลปวัฒนธรรมที่
 สะท้อนอัตลักษณ์ของมหาวิทยาลัย

กลยุทธ์ที่ ๔.๑.๓ สร้างและพัฒนาเครือข่ายความร่วมมืองานส่งเสริมพระพุทธศาสนาและ
 ทะนุบำรุงศิลปวัฒนธรรม ทั้งในระดับชาติและนานาชาติ

เป้าประสงค์ที่ ๔.๒ นวัตกรรมด้านพระพุทธศาสนาและศิลปวัฒนธรรมที่เกิดจากการบูรณาการงานส่งเสริมพระพุทธศาสนาและทะนุบำรุงศิลปวัฒนธรรมกับการเรียนการสอน การวิจัยและบริการวิชาการแก่สังคม

กลยุทธ์ที่ ๔.๒.๑ ส่งเสริมและสนับสนุนการพัฒนานวัตกรรมโดยการบูรณาการงานส่งเสริมพระพุทธศาสนาและทะนุบำรุงศิลปวัฒนธรรมกับการเรียนการสอนการวิจัยและบริการวิชาการแก่สังคม

๒.๘ ตัวชี้วัดและค่าเป้าหมายด้านทะนุบำรุงพระพุทธศาสนาและศิลปวัฒนธรรม

ในแผนพัฒนามหาวิทยาลัย ระยะที่ ๑๒

ยุทธศาสตร์ที่ ๔ พัฒนางานส่งเสริมพระพุทธศาสนาและทะนุบำรุงศิลปวัฒนธรรมให้มีคุณภาพเป็นที่ยอมรับทั้งในระดับชาติและนานาชาติ

เป้าประสงค์ที่ ๔.๑ ผลงานด้านพระพุทธศาสนาและศิลปวัฒนธรรมมีคุณภาพ เป็นที่ยอมรับในระดับชาติและนานาชาติ

ตัวชี้วัดของแผนพัฒนามหาวิทยาลัย	หน่วยนับ	เป้าหมาย				
		๒๕๖๐	๒๕๖๑	๒๕๖๒	๒๕๖๓	๒๕๖๔
๔.๑.๑ จำนวนผลงานด้านพระพุทธศาสนาและศิลปวัฒนธรรมที่ได้รับการยกย่องหรือได้รับรางวัลในระดับชาติหรือนานาชาติ	จำนวน	๑๐	๑๐	๑๐	๑๒	๑๕

เป้าประสงค์ที่ ๔.๒ นวัตกรรมด้านพระพุทธศาสนาและศิลปวัฒนธรรมที่เกิดจากการบูรณาการงานส่งเสริมพระพุทธศาสนาและทะนุบำรุงศิลปวัฒนธรรมกับการเรียนการสอน การวิจัยและบริการวิชาการแก่สังคม

ตัวชี้วัดของแผนพัฒนามหาวิทยาลัย	หน่วยนับ	เป้าหมาย				
		๒๕๖๐	๒๕๖๑	๒๕๖๒	๒๕๖๓	๒๕๖๔
๔.๒.๑ จำนวนนวัตกรรมและสนับสนุนการพัฒนานวัตกรรมโดยการบูรณาการงานส่งเสริมพระพุทธศาสนาและทะนุบำรุงศิลปวัฒนธรรมกับการเรียนการสอน การวิจัยและบริการวิชาการแก่สังคม	จำนวน	๑๐	๑๐	๑๐	๑๒	๑๕

๒.๙ เป้าประสงค์ ตัวชี้วัดและค่าเป้าหมายในแผนทะนุบำรุงพระพุทธศาสนาและศิลปวัฒนธรรม
ประจำปีงบประมาณ พ.ศ.๒๕๖๓

เป้าประสงค์	ตัวชี้วัด	ค่าเป้าหมาย
เป้าประสงค์ที่ ๔.๑ ผลงานด้านพระพุทธศาสนาและศิลปวัฒนธรรมมีคุณภาพ เป็นที่ยอมรับในระดับชาติและนานาชาติ	๔.๑.๑ จำนวนผลงานด้านพระพุทธศาสนาและศิลปวัฒนธรรมที่ได้รับการยกย่องหรือได้รับรางวัลในระดับชาติหรือนานาชาติ	๑๒
เป้าประสงค์ที่ ๔.๒ นวัตกรรมด้านพระพุทธศาสนาและศิลปวัฒนธรรมที่เกิดจากการบูรณาการงานส่งเสริมพระพุทธศาสนาและทะนุบำรุงศิลปวัฒนธรรมกับการเรียนการสอน การวิจัยและบริการวิชาการแก่สังคม	๔.๒.๑ จำนวนนวัตกรรมและสนับสนุนการพัฒนา นวัตกรรม โดยการบูรณาการงานส่งเสริมพระพุทธศาสนาและทะนุบำรุงศิลปวัฒนธรรมกับการเรียนการสอน การวิจัยและบริการวิชาการแก่สังคม	๑๒

ส่วนที่ ๓
แผนปฏิบัติการทะนุบำรุงพระพุทธศาสนาและศิลปวัฒนธรรม
ประจำปีงบประมาณ พ.ศ. ๒๕๖๓

๓.๑ สรุปรายงานผลการดำเนินงานโครงการทะนุบำรุงพระพุทธศาสนาและศิลปวัฒนธรรม ประจำปีงบประมาณ พ.ศ. ๒๕๖๓

ลำดับ ที่	ยุทธศาสตร์	เป้าประสงค์	ตัวชี้วัด	กลยุทธ์	ผู้รับผิดชอบ
ยุทธศาสตร์ที่ ๔ พัฒนางานส่งเสริมพระพุทธศาสนาและทะนุบำรุงศิลปวัฒนธรรมให้มีคุณภาพ เป็นที่ยอมรับทั้งในระดับชาติและนานาชาติ					
๑	พัฒนางานส่งเสริมพระพุทธศาสนาและทะนุบำรุงศิลปวัฒนธรรมให้มีคุณภาพ เป็นที่ยอมรับทั้งในระดับชาติและนานาชาติ	๑.ผลงานด้านพระพุทธศาสนาและศิลปวัฒนธรรมมีคุณภาพ เป็นที่ยอมรับในระดับชาติและนานาชาติ	๑. จำนวนผลงานด้านพระพุทธศาสนาและศิลปวัฒนธรรมที่ได้รับการยกย่องหรือได้รับรางวัลในระดับชาติและนานาชาติ	๑. เร่งรัดจัดทำแผนส่งเสริมพระพุทธศาสนาและทะนุบำรุงศิลปวัฒนธรรม โดยมีส่วนร่วมของส่วนงานที่เกี่ยวข้อง ๒ สนับสนุนและพัฒนางานส่งเสริมพระพุทธศาสนาและทะนุบำรุงศิลปวัฒนธรรมที่สะท้อนอัตลักษณ์ของมหาวิทยาลัย ๓.สร้างและพัฒนาเครือข่ายความร่วมมืองานส่งเสริมพระพุทธศาสนาและทะนุบำรุงศิลปวัฒนธรรม ทั้งในระดับชาติและนานาชาติ	รองอธิการบดีฝ่ายประชาสัมพันธ์และเผยแผ่ ผู้อำนวยการสำนักส่งเสริมพระพุทธศาสนาและบริการสังคม ผู้อำนวยการสถาบันวิปัสสนาธุระ ผู้อำนวยการสำนักวิชาการ

ยุทธศาสตร์ที่ ๔ พัฒนางานส่งเสริมพระพุทธศาสนาและทะนุบำรุงศิลปวัฒนธรรมให้มีคุณภาพ เป็นที่ยอมรับทั้งในระดับชาติและนานาชาติ					
๒	พัฒนางานส่งเสริมพระพุทธศาสนาและทะนุบำรุงศิลปวัฒนธรรมให้มีคุณภาพ เป็นที่ยอมรับทั้งในระดับชาติและนานาชาติ	๒. นวัตกรรมด้านพระพุทธศาสนาและศิลปวัฒนธรรมที่เกิดจากการบูรณาการงานส่งเสริมพระพุทธศาสนาและทะนุบำรุงศิลปวัฒนธรรมกับการเรียนการสอน การวิจัยและบริการวิชาการแก่สังคม	๑. จำนวนนวัตกรรมด้านพุทธศาสนาและศิลปวัฒนธรรมที่เกิดจากการบูรณาการงานส่งเสริมพระพุทธศาสนาและทะนุบำรุงศิลปวัฒนธรรมกับการเรียนการสอน การวิจัยและบริการวิชาการแก่สังคม	๑. ส่งเสริมและสนับสนุนการพัฒนานวัตกรรมโดยการบูรณาการงานส่งเสริมพระพุทธศาสนาและทะนุบำรุงศิลปวัฒนธรรมกับการเรียนการสอน การวิจัยและบริการวิชาการแก่สังคม	รองอธิการบดีฝ่ายประชาสัมพันธ์และเผยแผ่ ผู้อำนวยการสำนักส่งเสริมพระพุทธศาสนาและบริการสังคม ผู้อำนวยการสถาบันวิปัสสนาธุระ ผู้อำนวยการสำนักวิชาการ

๓.๒ ปัญหาอุปสรรค แนวทางการแก้ไขปัญหาคำดำเนินงาน

ปัญหาและอุปสรรคในปีงบประมาณ ๒๕๖๒	แนวทางการแก้ไขปัญหาในปีงบประมาณ ๒๕๖๓
ตัวชี้วัดของแผนมีเป็นจำนวนมากส่งผลต่อการบรรลุเป้าหมายของแผน	ทบทวนตัวชี้วัดของแผนด้านทำนุบำรุงศิลปวัฒนธรรมในแผนพัฒนามหาวิทยาลัยระยะที่ ๑๒ (พ.ศ. ๒๕๖๐-๒๕๖๔) ให้มีจำนวนน้อยลงแต่ครอบคลุมและสอดคล้องกับความเป็นนานาชาติ
ตัวชี้วัดของแผนที่สะท้อนความเป็นนานาชาติยังไม่ชัดเจน	
โครงการทะนุบำรุงศิลปวัฒนธรรมที่บูรณาการกับกระบวนการเรียนการสอนหรือการวิจัยที่ประสบผลสำเร็จยังมีน้อย	กำหนดตัวชี้วัดและส่งเสริมโครงการขับเคลื่อนการดำเนินงานบูรณาการพันธกิจของมหาวิทยาลัย

๓.๓ ตัวชี้วัดแผนทะนุบำรุงพระพุทธศาสนาและศิลปวัฒนธรรม ประจำปีงบประมาณ พ.ศ.๒๕๖๓

เป้าประสงค์	ตัวชี้วัด	ค่าเป้าหมาย
เป้าประสงค์ที่ ๔.๑ ผลงานด้านพระพุทธศาสนาและศิลปวัฒนธรรมมีคุณภาพเป็นที่ยอมรับในระดับชาติและนานาชาติ	๔.๑.๑ จำนวนผลงานด้านพระพุทธศาสนาและศิลปวัฒนธรรมที่ได้รับการยกย่องหรือได้รับรางวัลในระดับชาติหรือนานาชาติ	๑๒
เป้าประสงค์ที่ ๔.๒ นวัตกรรมด้านพระพุทธศาสนาและศิลปวัฒนธรรมที่เกิดจากการบูรณาการงานส่งเสริมพระพุทธศาสนาและทะนุบำรุงศิลปวัฒนธรรมกับการเรียนการสอน การวิจัยและบริการวิชาการแก่สังคม	๔.๒.๑ จำนวนนวัตกรรมและสนับสนุนการพัฒนาวัตกรรมโดยการบูรณาการงานส่งเสริมพระพุทธศาสนาและทะนุบำรุงศิลปวัฒนธรรมกับการเรียนการสอน การวิจัยและบริการวิชาการแก่สังคม	๑๒

ส่วนที่ ๔
แผนปฏิบัติการด้านทำนุบำรุงศิลปวัฒนธรรม
ประจำปีงบประมาณ พ.ศ.๒๕๖๓

โครงการและกิจกรรมทำนุบำรุงพระพุทธศาสนาและศิลปวัฒนธรรม ประจำปีงบประมาณ พ.ศ.๒๕๖๓

เป้าประสงค์ที่ ๔.๑ ผลงานด้านทำนุบำรุงศิลปวัฒนธรรมมีคุณภาพ เป็นที่ยอมรับในระดับชาติและนานาชาติ

ตัวชี้วัดที่ ๔.๑.๑ จำนวนนวัตกรรมด้านพระพุทธศาสนาและศิลปวัฒนธรรมที่เกิดจากการบูรณาการงานส่งเสริมพระพุทธศาสนาและทำนุบำรุงศิลปวัฒนธรรมกับการเรียน การวิจัยและบริการวิชาการแก่สังคม

ตัวชี้วัดแผนทำนุบำรุง พระพุทธศาสนา และศิลปวัฒนธรรม	กลยุทธ์	โครงการ/กิจกรรม	ตัวชี้วัดเชิงปริมาณ		ตัวชี้วัดเชิงคุณภาพ		งบประมาณ	ผู้รับผิดชอบ
			จำนวน ผู้เข้าร่วม	จำนวน ครั้ง	ความรู้/ เข้าใจ	ความพึง พอใจ		
					(ร้อยละ)	(ร้อยละ)		
							๑๗,๓๘๒,๘๗๕	
๔.๑.๑ จำนวน นวัตกรรมด้านพระพุทธ ศาสนาและ ศิลปวัฒนธรรมที่เกิด จากการบูรณาการงาน ส่งเสริมพระพุทธศาสนา และทำนุบำรุง ศิลปวัฒนธรรมกับการ เรียน การวิจัย และบริการวิชาการแก่ สังคม	๑ เร่งรัดจัดทำแผนส่งเสริมพระพุทธศาสนา และทำนุบำรุงศิลปวัฒนธรรม โดยมีส่วนร่วม ของส่วนงานที่เกี่ยวข้อง ๒ สนับสนุนและพัฒนางานส่งเสริม พระพุทธศาสนาและทำนุบำรุง ศิลปวัฒนธรรมที่สะท้อนอัตลักษณ์ของ มหาวิทยาลัย ๓.สร้างและพัฒนาเครือข่ายความร่วมมือ งานส่งเสริมพระพุทธศาสนาและทำนุบำรุง ศิลปวัฒนธรรม ทั้งในระดับชาติและ นานาชาติ	โครงการจัดนิทรรศการเนื่องในวัน สำคัญทางพระพุทธศาสนาและของ ชาติ	๗๐๐	๑	๘๕	๘๕	๑๔๓,๙๙๐	วิทยาเขตนครศรีธรรมราช
		โครงการ มจร อาสาพัฒนาวัดและ ชุมชน	๓๕๐	๑	๘๕	๘๕	๑๐๐,๐๐๐	วิทยาเขตนครศรีธรรมราช
		โครงการส่งเสริมสืบสานและอนุรักษ์ ประเพณีไทย	๔๒๒	๑	๘๕	๘๕	๒๐๐,๐๐๐	วิทยาเขตนครศรีธรรมราช
		โครงการเฉลิมพระเกียรติ พระบาทสมเด็จพระเจ้าอยู่หัว,สมเด็จพระ พระนางเจ้าสิริกิติ์พระบรมราชินีนาถ	๓๔๕	๑	๘๕	๘๕	๑๐๐,๐๐๐	วิทยาเขตนครศรีธรรมราช

		โครงการทำนุบำรุงพระพุทธศาสนากับ วิถีชุมชน	๒๕๐	๑	๘๕	๘๕	๑๐๐,๐๐๐	วิทยาเขตนครศรีธรรมราช
		โครงการพัฒนาห้องพุทธศิลป์เพื่อการ เรียนรู้ทางด้านพุทธศิลป์	๓๔๐	๑	๘๕	๘๕	๑๕๐,๐๐๐	วิทยาเขตนครศรีธรรมราช
		โครงการส่งเสริมอนุรักษ์วัฒนธรรม ประเพณีไทยและท้องถิ่นลำปาง	๕๖๐	๑	๘๕	๘๕	๑๐๐,๐๐๐	วิทยาลัยสงฆ์นครลำปาง
		โครงการไหว้สาบารมีหลวงพ่อกษม เขมโก ประจำปี พ.ศ. ๒๕๖๒	๒๕๓	๑	๘๕	๘๕	๗๐,๐๐๐	วิทยาลัยสงฆ์นครลำปาง
		อนุรักษ์สืบสานพระพุทธศาสนาและ ศิลปวัฒนธรรม (จัดงานวันปิย มหาราช)	๓๐๐	๑	๘๕	๘๕	๘๐,๐๐๐	วิทยาเขตเชียงใหม่
		โครงการจัดนิทรรศการเนื่องในวัน สำคัญทางพระพุทธศาสนาและวัน สำคัญของชาติ	๓๕๐	๑	๘๕	๘๕	๑๓๓,๙๕๐	วิทยาเขตนครสวรรค์
		โครงการมหาจุฬาริชาการ เทิดพระเกียรติพระปิยมหาราช	๓๐๐	๑	๘๕	๘๕	๙๐,๐๐๐	วิทยาเขตนครสวรรค์
		โครงการจัดกิจกรรมเทิดพระเกียรติ วันปิยมหาราช	๗๐๐	๑	๘๕	๘๕	๑๐๐,๐๐๐	วิทยาเขตนครสวรรค์
		ศูนย์ภาษานานาชาติ มหาวิทยาลัย มหาจุฬาลงกรณราชวิทยาลัย วิทยา เขตเชียงใหม่	๓๔๐	๑	๘๕	๘๕	๓๕๔,๗๒๐	วิทยาเขตเชียงใหม่
		ศูนย์ศึกษาพระพุทธศาสนาประเทศ เพื่อนบ้าน	๓๕๐	๑	๘๕	๘๕	๑๘๐,๐๐๐	วิทยาเขตเชียงใหม่
		สัมมนาวิชาการทางพระพุทธศาสนา ศิลปวัฒนธรรมนานาชาติ	๕๐๐	๑	๘๕	๘๕	๑๒๐,๐๐๐	วิทยาเขตเชียงใหม่
		โครงการตั้งธรรมหลวงเวียงละกอน (จังหวัดลำปาง)	๑๐๐	๑	๘๕	๘๕	๒๐๐,๐๐๐	วิทยาลัยสงฆ์นครลำปาง

		โครงการศิลปะและวัฒนธรรมที่ บูรณาการเรียนการสอนและกิจกรรม นิสิต	๓๕๐	๑	๘๕	๘๕	๗๐,๐๐๐	วิทยาเขตนครสวรรค์
		โครงการจัดนิทรรศการเนื่องในวัน สำคัญทางพระพุทธศาสนา	๗๐๐	๑	๘๕	๘๕	๖๐,๙๙๐	วิทยาลัยสงฆ์นครลำปาง
		โครงการอนุรักษ์โบราณวัตถุและ ศิลปวัตถุนครลำปาง	๓๐๐	๑	๘๕	๘๕	๑๐๐,๐๐๐	วิทยาลัยสงฆ์นครลำปาง
		โครงการส่งเสริมและอนุรักษ์พุทธศิลป์ นครลำปาง	๓๕๐	๑	๘๕	๘๕	๑๐๐,๐๐๐	วิทยาลัยสงฆ์นครลำปาง
		โครงการ วิถีไทย วิถีพุทธ	๓๐๐	๑	๘๕	๘๕	๘๐,๐๐๐	วิทยาลัยสงฆ์ปัตตานี
		จัดนิทรรศการเนื่องในวันสำคัญทาง พระพุทธศาสนา	๔๕๐	๑	๘๕	๘๕	๒๙๒,๒๒๐	วิทยาเขตเชียงใหม่
		โครงการศึกษาดูงานศิลปวัฒนธรรม และพุทธศาสนมหายาน	๓๐๐	๑	๘๕	๘๕	๔๓๐,๐๐๐	วิทยาเขตบาฬีศึกษาพุทธโฆส
		โครงการกิจกรรมไหว้ครูและมุทิตา สักการะ	๕๐๐	๑	๘๕	๘๕	๓๐,๐๐๐	วิทยาเขตอุบลราชธานี
		โครงการเข้าร่วมกิจกรรมในวันวิสาขบูชา วันสำคัญของสหประชาชาติ	๒๕๐	๑	๘๕	๘๕	๑๐๘,๐๐๐	วิทยาเขตอุบลราชธานี
		โครงการจัดตั้งศูนย์ปฏิบัติวิปัสสนา กัมมัฏฐาน มจร.วิทยาเขต อุบลราชธานี	๓๕๐	๑	๘๕	๘๕	๒๕๐,๐๐๐	วิทยาเขตอุบลราชธานี
		โครงการจัดทำต้นเทียน วิทยาเขต อุบลราชธานี	๓๔๐	๑	๘๕	๘๕	๑๐๐,๐๐๐	วิทยาเขตอุบลราชธานี
		โครงการรักษ์วัฒนธรรมท้องถิ่น	๒๕๐	๑	๘๕	๘๕	๘๐,๐๐๐	วิทยาเขตอุบลราชธานี
		โครงการผ้าป่าสามัคคีรวมใจศิษย์เก่า วิทยาเขตอุบลราชธานี	๓๐๐	๑	๘๕	๘๕	๘๐,๐๐๐	วิทยาเขตอุบลราชธานี
		อนุรักษ์พุทธศิลป์ในล้านนาสู่อาเซียน	๓๕๐	๑	๘๕	๘๕	๘๐,๐๐๐	วิทยาเขตเชียงใหม่

		นำพุทธศิลป์ส่งเสริมการท่องเที่ยววัด มหาสถานวัดเจ็ดยอด	๒๕๐	๑	๘๕	๘๕	๖๐,๐๐๐	วิทยาเขตเชียงใหม่
		กิจกรรมจัดนิทรรศการเนื่องในวัน สำคัญทางพระพุทธศาสนาและวัน สำคัญของชาติ	๓๐๐	๑	๘๕	๘๕	๖๙,๓๕๐	วิทยาลัยสงฆ์เชียงราย
		กิจกรรมท่องเที่ยวศิลปวัฒนธรรมใน วัด	๕๖๐	๑	๘๕	๘๕	๘๐,๐๐๐	วิทยาลัยสงฆ์เชียงราย
		กิจกรรมอนุรักษ์และสืบสานกิจกรรม วันสำคัญทางพระพุทธศาสนา	๑๐๐	๑	๘๕	๘๕	๘๐,๐๐๐	วิทยาลัยสงฆ์เชียงราย
		โครงการอบรมไวยาวัจกร	๔๒๒	๑	๘๕	๘๕	๑๑๐,๐๐๐	วิทยาเขตอุบลราชธานี
		โครงการส่งเสริมวัฒนธรรมประเพณี แห่เทียนเข้าพรรษา จังหวัด อุบลราชธานี	๓๕๐	๑	๘๕	๘๕	๙๐,๐๐๐	วิทยาเขตอุบลราชธานี
		โครงการสืบสานวัฒนธรรมท้องถิ่น	๑๐๐	๑	๘๕	๘๕	๘๐,๐๐๐	วิทยาเขตอุบลราชธานี
		โครงการสวดพระปริตรมหาจุฬาลงกรณ พระเกียรติ	๓๕๐	๑	๘๕	๘๕	๕๐,๐๐๐	วิทยาเขตอุบลราชธานี
		โครงการส่งเสริมนิสิตกับการทำนุบำรุง พระพุทธศาสนากับชุมชน	๓๕๐	๑	๘๕	๘๕	๙๐,๐๐๐	วิทยาเขตอุบลราชธานี
		โครงการวันสถาปนา วิทยาเขต อุบลราชธานี	๔๕๐	๑	๘๕	๘๕	๙๐,๐๐๐	วิทยาเขตอุบลราชธานี
		โครงการพัฒนาศักยภาพบุคลากรด้าน การส่งเสริมและพัฒนาและ ศิลปวัฒนธรรม	๓๕๐	๑	๘๕	๘๕	๑๘๐,๐๐๐	วิทยาลัยพุทธโสธร
		โครงการวิปสนากัมมัฏฐานสำหรับ ประชาชนทั่วไป	๑๐๐	๑	๘๕	๘๕	๑๒๐,๐๐๐	วิทยาลัยพุทธโสธร
		โครงการบรรพชาสามเณรภาคฤดูร้อน	๑๐๐	๑	๘๕	๘๕	๙๐,๐๐๐	วิทยาลัยพุทธโสธร
		โครงการจัดกิจกรรมเนื่องในวันสำคัญ ทางพระพุทธศาสนา	๓๕๐	๑	๘๕	๘๕	๕๘,๙๐๐	วิทยาลัยพุทธโสธร
		โครงการไหว้ครูและสามัคยาภิกรรม	๒๕๐	๑	๘๕	๘๕	๕๐,๐๐๐	วิทยาลัยพุทธโสธร

		โครงการส่งเสริมกิจกรรม ความสัมพันธ์และนันทนาการ	๓๕๐	๑	๘๕	๘๕	๕๕,๐๐๐	วิทยาลัยพุทธโสธร
		โครงการวันบูรพาจารย์รำลึก	๗๐๐	๑	๘๕	๘๕	๑๐๐,๐๐๐	วิทยาเขตหนองคาย
		โครงการสืบสานประเพณีถวายเทียน เข้าพรรษา	๓๐๐	๑	๘๕	๘๕	๘๐,๐๐๐	วิทยาเขตหนองคาย
		โครงการบายศรีสู่ขวัญและรับน้องใหม่ หลักสูตรรัฐศาสตร์	๑๐๐	๑	๘๕	๘๕	๑๙,๐๐๐	วิทยาเขตนครสวรรค์
		โครงการจัดกิจกรรมเนื่องในวันแม่ แห่งชาติ ๑๒ สิงหาคมหาราชินี	๑๐๐	๑	๘๕	๘๕	๑๐๐,๐๐๐	วิทยาเขตนครสวรรค์
		โครงการพิธีไหว้ครูบูชาคุณบูรพาจารย์ ประจำปีการศึกษา ๒๕๖๓	๕๐๐	๑	๘๕	๘๕	๑๐๐,๐๐๐	วิทยาเขตนครสวรรค์
		โครงการสืบสานพระเพณีทาง พระพุทธศาสนา ตักบาตรเทโวโรหณะ	๓๕๐	๑	๘๕	๘๕	๑๐๐,๐๐๐	วิทยาเขตนครสวรรค์
		โครงการจัดกิจกรรมรำลึกถึงพระมหา กรุณาธิคุณในหลวงรัชกาลที่ ๙ (๕ ธันวาคมหาราช)	๓๔๕	๑	๘๕	๘๕	๑๐๐,๐๐๐	วิทยาเขตนครสวรรค์
		โครงการสืบสานวัฒนธรรมทาง พระพุทธศาสนาเทศน์มหาชาติพระ เวสสันดรชาดก	๓๕๐	๑	๘๕	๘๕	๙๐,๐๐๐	วิทยาเขตนครสวรรค์
		โครงการสืบสานวัฒนธรรมหล่อเทียน พรรษาและถวายเทียนพรรษา	๕๖๐	๑	๘๕	๘๕	๙๐,๐๐๐	วิทยาเขตนครสวรรค์
		โครงการสืบสานประเพณีลอยกระทง	๒๕๓	๑	๘๕	๘๕	๒๐,๐๐๐	วิทยาเขตนครสวรรค์
		โครงการส่งท้ายปีเก่าต้อนรับปีใหม่ บุคลากร					๘๐,๐๐๐	วิทยาลัยสงฆ์พุทธชินราช
		โครงการส่งเสริมห้องพุทธศิลป์	๓๕๐	๑	๘๕	๘๕	๕๐,๐๐๐	วิทยาเขตนครสวรรค์
		โครงการจัดงานประจำปีกับการ บริหารจัดการความเสี่ยง	๑๐๐	๑	๘๕	๘๕	๑๐,๐๐๐	วิทยาเขตนครสวรรค์
		โครงการจัดทำแผนทำนุบำรุง ศิลปวัฒนธรรม	๒๕๓	๑	๘๕	๘๕	๑๐๐,๐๐๐	วิทยาลัยสงฆ์ศรีสะเกษ

		โครงการสานสัมพันธ์ชุมชนเนื่องในวันสำคัญต่างๆ					๑๐๐,๐๐๐	วิทยาลัยสงฆ์พุทธชินราช
		โครงการศึกษาดูงานเศรษฐกิจพอเพียงเชิงบูรณาการ					๑๐๐,๐๐๐	วิทยาลัยสงฆ์พุทธชินราช
		โครงการสาธยายพระไตรปิฎกเฉลิมพระเกียรติ	๒๕๓	๑	๘๕	๘๕	๙๐,๐๐๐	วิทยาเขตอุบลราชธานี
		โครงการสัมมนาเครือข่าย	๓๕๐	๑	๘๕	๘๕	๙๐,๐๐๐	วิทยาเขตอุบลราชธานี
		โครงการอบรม สัมมนา ปรับปรุงและพัฒนาหลักสูตร	๑๐๐	๑	๘๕	๘๕	๙๐,๐๐๐	วิทยาเขตอุบลราชธานี
		โครงการจัดทำแผนพัฒนาฯ/ แผนปฏิบัติงานทำนุบำรุง ศิลปวัฒนธรรม	๒๕๐	๑	๘๕	๘๕	๘๐,๐๐๐	วิทยาเขตอุบลราชธานี
		โครงการส่งเสริมการการทำนุบำรุง ศิลปวัฒนธรรม	๒๕๐	๑	๘๕	๘๕	๘๐,๐๐๐	วิทยาเขตอุบลราชธานี
		โครงการส่งเสริม วิถีธรรม วิถีพุทธ	๓๔๕	๑	๘๕	๘๕	๘๐,๐๐๐	วิทยาเขตอุบลราชธานี
		โครงการพัฒนาระบบฐานข้อมูลด้าน ศิลปวัฒนธรรม	๓๔๐	๑	๘๕	๘๕	๘๐,๐๐๐	วิทยาเขตอุบลราชธานี
		โครงการจัดงานอนุสรณ์	๑๐๐	๑	๘๕	๘๕	๓๐,๐๐๐	โรงเรียนบาลีสาธิต
		โครงการพัฒนาผู้เรียนหลักสูตรภูมิ ปัญญาท้องถิ่นและแหล่งเรียนรู้ใน ชุมชน	๑๐๐	๑	๘๕	๘๕	๒๐,๐๐๐	โรงเรียนบาลีสาธิต
		โครงการสืบสานประเพณีทางพระพุทธ ศาสนาสืบสานประเพณีทางพระพุทธ	๕๖๐	๑	๘๕	๘๕	๑๐,๐๐๐	วิทยาลัยสงฆ์อุทัยธานี
		โครงการสืบสานประเพณีลอยกระทง	๒๕๓	๑	๘๕	๘๕	๑๐,๐๐๐	วิทยาลัยสงฆ์อุทัยธานี
		โครงการสืบสานวัฒนธรรมทาง พระพุทธศาสนาเทศน์มหาชาติ	๓๕๐	๑	๘๕	๘๕	๒๐,๐๐๐	วิทยาลัยสงฆ์อุทัยธานี
		จัดงานวันเฉลิมพระชนมพรรษา เทิดพระเกียรติ กิจกรรมวันแม่ แห่งชาติ	๑๐๐	๑	๘๕	๘๕	๒๐,๐๐๐	โรงเรียนบาลีสาธิต

		โครงการประชาสัมพันธ์และเผยแพร่เอกลักษณ์ เอกลักษณ์ ภาพลักษณ์ และผลงานอันทรงคุณค่าของวิทยาลัยสงฆ์ชัยภูมิ (งานเจ้าพ่อพระยาแล)	๒๕๓	๑	๘๕	๘๕	๘๐,๐๖๕	วิทยาลัยสงฆ์ชัยภูมิ
		โครงการเทศน์มหาชาติและทอดผ้าป่าประจำปี	๒๕๐	๑	๘๕	๘๕	๑๐๐,๐๐๐	วิทยาเขตนครศรีธรรมราช
		การแปลและจัดพิมพ์คัมภีร์ทางพระพุทธศาสนา	๑๐๐	๑	๘๕	๘๕	๐	สถาบันพระไตรปิฎก
		โครงการปรับปรุงภูมิทัศน์เพื่อส่งเสริมสุนทรียภาพในมิติทางศิลปะและวัฒนธรรม	๗๐๐	๑	๘๕	๘๕	๑๐๐,๐๐๐	วิทยาเขตนครศรีธรรมราช
		โครงการปริวรรตธรรมในคัมภีร์ไบลานล้านน่าน	๓๐๐	๑	๘๕	๘๕	๑๘๐,๐๐๐	วิทยาลัยสงฆ์นครน่านเฉลิมพระเกียรติฯ
		โครงการสืบสานวัฒนธรรมประเพณีไทยและท้องถิ่นน่าน	๕๖๐	๑	๘๕	๘๕	๘๐,๐๐๐	วิทยาลัยสงฆ์นครน่านเฉลิมพระเกียรติฯ
		โครงการฝึกอบรมพระวิปัสสนาจารย์	๓๐๐	๑	๘๕	๘๕	๒๔๕,๐๕๐	วิทยาเขตบาฬีศึกษาพุทธโฆส
		โครงการเนื่องในวันสำคัญทางพระพุทธศาสนา	๗๐๐	๑	๘๕	๘๕	๗๑,๐๖๐	วิทยาลัยสงฆ์ร้อยเอ็ด
		โครงการสาธยายพระไตรปิฎก เฉลิมพระเกียรติ	๓๐๐	๑	๘๕	๘๕	๘๐,๐๐๐	วิทยาลัยสงฆ์ร้อยเอ็ด
		โครงการภูมิปัญญาวิถีพุทธ					๕๐,๐๐๐	หลักสูตร พธ.ด. สาขาวิชาพระพุทธศาสนา(ภาคพิเศษ)
		โครงการประชาสัมพันธ์ศูนย์ข้อมูลเพื่อการเรียนรู้ด้านศิลปวัฒนธรรมด้านพระพุทธศาสนาให้เป็นที่รู้จักและเป็นมรดกของชาติทั้งในระดับชาติ	๑๐๐	๑	๘๕	๘๕	๕๐,๐๐๐	วิทยาเขตนครสวรรค์
		โครงการพัฒนาเครือข่ายวัดกับการส่งเสริมการท่องเที่ยว	๑๐๐	๑	๘๕	๘๕	๕๐,๐๐๐	วิทยาเขตนครสวรรค์

		โครงการพัฒนาแหล่งเรียนรู้ทางด้าน พระพุทธศาสนาศิลปวัฒนธรรมและ ภูมิปัญญาท้องถิ่น	๕๐๐	๑	๘๕	๘๕	๕๐,๐๐๐	วิทยาเขตนครสวรรค์
		โครงการทำนุบำรุงศิลปวัฒนธรรมอัน สื่อถึงอัตลักษณ์ของวิทยาเขต นครสวรรค์	๓๕๐	๑	๘๕	๘๕	๕๐,๐๐๐	วิทยาเขตนครสวรรค์
		โครงการฝึกอบรมการพัฒนา นวัตกรรมด้านทำนุบำรุง ศิลปวัฒนธรรมแก่นิสิตวิทยาเขต นครสวรรค์	๓๔๕	๑	๘๕	๘๕	๕๐,๐๐๐	วิทยาเขตนครสวรรค์
		โครงการประเมินผลแผนการทำนุ บำรุงศิลปวัฒนธรรม	๓๖๐	๑	๘๕	๘๕	๑๐๐,๐๐๐	มหาวิทยาลัยมหาจุฬาลงกรณ ราชวิทยาลัย, กองแผนงาน

ส่วนที่ ๕
แผนปฏิบัติการด้านทำนุบำรุงศิลปวัฒนธรรม
ประจำปีงบประมาณ พ.ศ.๒๕๖๓

โครงการและกิจกรรมทำนุบำรุงพระพุทธศาสนาและศิลปวัฒนธรรม ประจำปีงบประมาณ พ.ศ.๒๕๖๓

เป้าประสงค์ที่ ๔.๒ นวัตกรรมด้านพระพุทธศาสนาและศิลปวัฒนธรรมที่เกิดจากการบูรณาการงานส่งเสริมพระพุทธศาสนาและทำนุบำรุงศิลปวัฒนธรรม
ประจำปีงบประมาณ พ.ศ.๒๕๖๓

ตัวชี้วัดที่ ๔.๒.๑ จำนวนนวัตกรรมด้านพระพุทธศาสนาและศิลปวัฒนธรรมที่เกิดจากการบูรณาการงานส่งเสริมพระพุทธศาสนาและทำนุบำรุงศิลปวัฒนธรรมกับการเรียนการสอน การวิจัยและบริการวิชาการแก่สังคม

ตัวชี้วัดแผนทำนุบำรุง พระพุทธศาสนา และศิลปวัฒนธรรม	กลยุทธ์	โครงการ/กิจกรรม	ตัวชี้วัดเชิงปริมาณ		ตัวชี้วัดเชิงคุณภาพ		งบประมาณ	ผู้รับผิดชอบ
			จำนวน ผู้เข้าร่วม	จำนวน ครั้ง	ความรู้/ เข้าใจ	ความพึง พอใจ		
					(ร้อยละ)	(ร้อยละ)		
							๑๗,๓๘๒,๘๗๕	
๔.๒.๑ จำนวนนวัตกรรม ด้านพระพุทธศาสนาและ ศิลปวัฒนธรรมที่เกิดจาก การบูรณาการงาน ส่งเสริมพระพุทธศาสนา และทำนุบำรุง ศิลปวัฒนธรรมกับการ เรียนการสอน การวิจัย และบริการวิชาการแก่ สังคม	๑. ส่งเสริมและสนับสนุนการพัฒนานวัตกรรมโดยการ บูรณาการงานส่งเสริมพระพุทธศาสนาและทำนุบำรุงศิลปวัฒนธรรมกับการเรียนการสอน การวิจัยและบริการวิชาการแก่สังคม	โครงการสักการะบูชาพิธีวางพวงมาลา เนื่องในวันปิยมหาราช					๓๐,๐๐๐	วิทยาเขตพะเยา
		โครงการศึกษาดูงานเศรษฐกิจพอเพียง	๓๕๐	๑	๘๕	๘๕	๑๐๐,๐๐๐	วิทยาเขตนครศรีธรรมราช
		มีคฤเทศก์น้อย รักษ์และเผยแพร่ ศิลป์ โบราณคดีและวัฒนธรรมท้องถิ่น	๒๕๐	๑	๘๕	๘๕	๘๐,๐๐๐	วิทยาเขตเชียงใหม่
		ชุดงศ์เฉลิมพระเกียรติ					๘๐,๐๐๐	วิทยาลัยสงฆ์ชัยภูมิ
		โครงการสืบสานศิลปวัฒนธรรมหรือ นวัตกรรมท้องถิ่นใต้	๓๕๐	๑	๘๕	๘๕	๘๐,๐๐๐	วิทยาลัยสงฆ์ปัตตานี

		โครงการอบรมศาสนพิธีกร	๓๐๐	๑	๘๕	๘๕	๘๐,๐๐๐	วิทยาลัยสงฆ์ปัตตานี
		โครงการเดินตามรอยพ่อหลวง ร.๙ ตามแนวคิดเศรษฐกิจพอเพียง	๒๓๕	๑	๘๕	๘๕	๘๐,๐๐๐	วิทยาลัยสงฆ์ปัตตานี
		โครงการสานสัมพันธ์เพื่อสันติสุขชายแดนใต้	๑๐๐	๑	๘๕	๘๕	๑๐๐,๐๐๐	วิทยาลัยสงฆ์ปัตตานี
		โครงการสืบสานวัฒนธรรมทางพระพุทธศาสนา "เทศน์มหาชาติพระเวสสันดรชาดก"					๕๘,๕๐๐	วิทยาลัยสงฆ์เพชรบุรี
		โครงการจัดนิทรรศการเนื่องในวันสำคัญทางพระพุทธศาสนา	๕๐๐	๑	๘๕	๘๕	๔๘,๓๒๐	วิทยาลัยสงฆ์ระยอง
		โครงการหล่อเทียนเข้าพรรษาทำบุญถวายเทียน	๓๕๐	๑	๘๕	๘๕	๓๐,๐๐๐	วิทยาลัยสงฆ์ระยอง
		โครงการอนุรักษ์ประเพณีและวัฒนธรรมไทย	๒๕๐	๑	๘๕	๘๕	๔๐,๐๐๐	วิทยาลัยสงฆ์ระยอง
		โครงการพิธีไหว้ครู	๓๔๕	๑	๘๕	๘๕	๑๕,๐๐๐	วิทยาลัยสงฆ์ระยอง
		โครงการเทศน์มหาชาติ	๓๕๐	๑	๘๕	๘๕	๑๑๐,๐๐๐	วิทยาลัยสงฆ์ระยอง
		โครงการวันสำคัญของสถาบันพระมหากษัตริย์-กิจกรรมเทิดพระเกียรติวันปิยมหาราช	๕๖๐	๑	๘๕	๘๕	๗,๐๐๐	วิทยาลัยสงฆ์ระยอง
		โครงการส่งเสริมศิลปวัฒนธรรม	๒๕๓	๑	๘๕	๘๕	๒๐,๐๐๐	วิทยาลัยสงฆ์ระยอง
		โครงการสืบสานประเพณีกฐินสามัคคี	๓๐๐	๑	๘๕	๘๕	๘๐,๐๐๐	วิทยาเขตสุรินทร์
		โครงการชุมชนสัมพันธ์สามัคคีร่วมสืบสานประเพณีลอยกระทง	๓๐๐	๑	๘๕	๘๕	๑๐๐,๐๐๐	วิทยาเขตสุรินทร์
		อนุรักษ์ประเพณีและวัฒนธรรมล้านนา	๓๔๐	๑	๘๕	๘๕	๘๐,๐๐๐	วิทยาเขตเชียงใหม่

		กิจกรรมส่งเสริมศิลปะพื้นบ้านบนลาน มหาวิทยาลัย	๔๕๐	๑	๘๕	๘๕	๘๐,๐๐๐	วิทยาเขตเชียงใหม่
		โครงการอนุรักษ์ประเพณีและวัฒนธรรม ไทย					๒๐๐,๐๐๐	วิทยาลัยสงฆ์พุทธโสธร
		สิ่งห้อยเงินพืงค์คืนถิ่น บายศรีสู่ขวัญ ล้านนา	๓๕๐	๑	๘๕	๘๕	๓๐,๐๐๐	วิทยาเขตเชียงใหม่
		โครงการวันสำคัญของสถาบัน พระมหากษัตริย์-กิจกรรมวันแม่แห่งชาติ ๑๒ สิงหาคมหาราชินี	๓๕๐	๑	๘๕	๘๕	๖,๐๐๐	วิทยาลัยสงฆ์ระยอง
		โครงการวันสำคัญของสถาบัน พระมหากษัตริย์-วันเฉลิมพระ ชนมพรรษา ร.๑๐	๑๐๐	๑	๘๕	๘๕	๘๐,๐๐๐	วิทยาลัยสงฆ์ระยอง
		โครงการส่งเสริมภูมิปัญญาท้องถิ่น	๓๔๕	๑	๘๕	๘๕	๘๐,๐๐๐	วิทยาเขตอุบลราชธานี
		โครงการมหาจุฬาวชิการเทิดพระเกียรติ พระปิยมหาราช	๕๖๐	๑	๘๕	๘๕	๑๐๐,๐๐๐	วิทยาเขตหนองคาย
		โครงการศึกษาดูงานด้านพระพุทธศาสนา และศิลปวัฒนธรรม	๓๕๐	๑	๘๕	๘๕	๒๐๐,๐๐๐	วิทยาเขตหนองคาย
		โครงการส่งเสริมกีฬาสัมพันธ์	๓๔๕	๑	๘๕	๘๕	๑๐๐,๐๐๐	วิทยาลัยสงฆ์พุทธโสธร
		โครงการพัฒนาทรัพยากรและนวัตกรรม การเรียนรู้	๕๖๐	๑	๘๕	๘๕	๒๐,๐๐๐	วิทยาลัยสงฆ์พุทธโสธร
		โครงการนวัตกรรมพุทธศาสตร์พัฒนา ชุมชนให้เข้มแข็งด้วยหลักธรรม	๒๕๓	๑	๘๕	๘๕	๑๐๐,๐๐๐	วิทยาลัยสงฆ์พุทธโสธร
		โครงการครอบครัวคุณธรรมนำสังคมไทย	๓๕๐	๑	๘๕	๘๕	๕๐,๐๐๐	วิทยาลัยสงฆ์พุทธโสธร
		โครงการส่งเสริมวัฒนธรรมประเพณี ท้องถิ่น	๔๕๐	๑	๘๕	๘๕	๑๒๐,๐๐๐	วิทยาเขตหนองคาย

		โครงการบุญพระเวสสันเทศน์มหาชาติ	๒๕๐	๑	๘๕	๘๕	๑๐๐,๐๐๐	วิทยาเขตหนองคาย
		โครงการประชาสัมพันธ์และเผยแพร่อัตลักษณ์ภาพลักษณ์ของมหาวิทยาลัย	๗๐๐	๑	๘๕	๘๕	๑๐๐,๐๐๐	วิทยาเขตบาฬีศึกษาพุทธโฆส
		โครงการพัฒนาศูนย์การเรียนรู้ผลงานพระพุทโธโฆษจารย์และบูรพาจารย์	๓๕๐	๑	๘๕	๘๕	๑๐๐,๐๐๐	วิทยาเขตบาฬีศึกษาพุทธโฆส
		โครงการจัดกิจกรรมเฉลิมพระเกียรติสมเด็จพระเจ้าอยู่หัวมหาวชิราลงกรณบดินทรเทพยวรางกูร	๒๕๐	๑	๘๕	๘๕	๑๐๐,๐๐๐	วิทยาเขตนครสวรรค์
		โครงการประชาสัมพันธ์และเผยแพร่อัตลักษณ์ ภาพลักษณ์ของวิทยาลัย	๓๕๐	๑	๘๕	๘๕	๑๐๐,๐๐๐	วิทยาลัยสงฆ์ศรีสะเกษ
		โครงการจัดนิทรรศการเฉลิมพระเกียรติ	๕๖๐	๑	๘๕	๘๕	๘๐,๐๐๐	วิทยาลัยสงฆ์ศรีสะเกษ
		โครงการสักการะบูชาพิธิวางพวงมาลาเนื่องในวันปิยมหาราช	๒๕๓	๑	๘๕	๘๕	๗๐,๐๐๐	วิทยาลัยสงฆ์ศรีสะเกษ
		โครงการประเพณีบุญเจดีย์ข้าวเปลือก	๓๕๐	๑	๘๕	๘๕	๑๐๐,๐๐๐	วิทยาลัยสงฆ์ศรีสะเกษ
		โครงการจัดนิทรรศการเนื่องในวันสำคัญทางพระพุทธศาสนา	๒๕๓	๑	๘๕	๘๕	๖๘,๐๒๐	วิทยาเขตบาฬีศึกษาพุทธโฆส
		โครงการจัดนิทรรศการเนื่องในวันสำคัญของพระพุทธศาสนา	๓๕๐	๑	๘๕	๘๕	๖๐,๙๙๐	วิทยาลัยสงฆ์ศรีสะเกษ
		โครงการสืบสานศิลปวัฒนธรรมท้องถิ่น	๑๐๐	๑	๘๕	๘๕	๑๐๐,๐๐๐	วิทยาลัยสงฆ์ศรีสะเกษ
		โครงการไหว้ครูบูรพาจารย์	๑๐๐	๑	๘๕	๘๕	๑๐๐,๐๐๐	วิทยาลัยสงฆ์ศรีสะเกษ
		โครงการสืบสานงานบุญมหาสังฆทาน	๕๐๐	๑	๘๕	๘๕	๑๐๐,๐๐๐	วิทยาลัยสงฆ์ศรีสะเกษ
		โครงการกฐินวิทยาลัยสงฆ์ร้อยเอ็ด	๕๖๐	๑	๘๕	๘๕	๘๐,๐๐๐	วิทยาลัยสงฆ์ร้อยเอ็ด
		โครงการพัฒนางานและแลกเปลี่ยนเรียนรู้พระพุทธศาสนาและศิลปวัฒนธรรม	๒๕๓	๑	๘๕	๘๕	๑๒๐,๐๐๐	วิทยาลัยสงฆ์ร้อยเอ็ด

		โครงการบุญกุ่มข้าวใหญ่และบุญพะเหวด ฝั่งเทศน์มหาชาติ (เทศน์มหาชาติ)	๓๕๐	๑	๘๕	๘๕	๗๐,๐๐๐	วิทยาลัยสงฆ์ร้อยเอ็ด
		โครงการอบรมเชิงปฏิบัติการ"การเรียนรู้ เศรษฐกิจพอเพียง (โรงเรียนโรงนา)"	๓๕๐	๑	๘๕	๘๕	๑๐๐,๐๐๐	วิทยาลัยสงฆ์พุทธ ปัญญาศรีทวารวดี
		โครงการจัดนิทรรศการในวันสำคัญทาง พระพุทธศาสนา และวันสำคัญของชาติ	๒๕๐	๑	๘๕	๘๕	๔๖,๓๖๐	วิทยาลัยสงฆ์พุทธ ปัญญาศรีทวารวดี
		โครงการ"พุทธปัญญาร่วมมือ ทำบุญปี ใหม่" และ "กตัญญูทเวทิตา วันทาครู"	๓๐๐	๑	๘๕	๘๕	๑๘๐,๐๐๐	วิทยาลัยสงฆ์พุทธ ปัญญาศรีทวารวดี
		โครงการพัฒนาศูนย์เรียนรู้ พระพุทธศาสนาและวัฒนธรรมทวารวดี	๗๐๐	๑	๘๕	๘๕	๓๕๐,๐๐๐	วิทยาลัยสงฆ์พุทธ ปัญญาศรีทวารวดี
		โครงการสร้างความร่วมมือทางการ ส่งเสริมการศึกษาศาสนาและวัฒนธรรม ในท้องถิ่น	๓๐๐	๑	๘๕	๘๕	๘๐,๐๐๐	วิทยาลัยสงฆ์พุทธ ปัญญาศรีทวารวดี
		โครงการเทศมหาชาติเวสสันดรชาดก เฉลิมพระเกียรติฯ	๓๐๐	๑	๘๕	๘๕	๘๐,๐๐๐	วิทยาลัยสงฆ์พุทธ ปัญญาศรีทวารวดี
		โครงการสืบสานวัฒนธรรมและประเพณี หลวงพ่อดำไร่ซิง	๓๕๐	๑	๘๕	๘๕	๘๐,๐๐๐	วิทยาลัยสงฆ์พุทธ ปัญญาศรีทวารวดี
		โครงการอบรมหลักการการดูแลศาสน สมบัติ	๕๖๐	๑	๘๕	๘๕	๘๐,๐๐๐	วิทยาลัยสงฆ์พุทธ ปัญญาศรีทวารวดี
		โครงการส่งเสริมการอนุรักษ์ภูมิปัญญา และวัฒนธรรมในท้องถิ่น	๒๕๓	๑	๘๕	๘๕	๕๐,๐๐๐	วิทยาลัยสงฆ์พุทธ ปัญญาศรีทวารวดี
		โครงการทวารวดีศึกษา : พื้นชีวิตค้ำจุน วิญญาณ	๓๕๐	๑	๘๕	๘๕	๒๕๐,๐๐๐	วิทยาลัยสงฆ์พุทธ ปัญญาศรีทวารวดี

		โครงการส่งเสริมการอนุรักษ์วัฒนธรรมใน ท้องถิ่น(การพัฒนาศูนย์เรียนรู้ พระพุทธศาสนา ศิลปวัฒนธรรมทวารวดี)	๑๐๐	๑	๘๕	๘๕	๑๐๐,๐๐๐	วิทยาลัยสงฆ์พุทธ ปัญญาศรีทวารวดี
		โครงการปฏิบัติวิปัสสนากัมมัฏฐาน					๒๐๑,๔๗๐	วิทยาลัยสงฆ์สุพรรณบุรี ศรีสุวรรณภูมิ
		โครงการจัดกิจกรรมเนื่องในวันสำคัญ ทางพระพุทธศาสนา (หล่อเทียน)	๑๐๐	๑	๘๕	๘๕	๒๐,๐๐๐	โรงเรียนบาลีสหกิจ
		โครงการส่งเสริมและอนุรักษ์ ศิลปวัฒนธรรมท้องถิ่นเทศน์มหาชาติ เวสสันดรชาดก	๓๕๐	๑	๘๕	๘๕	๘๐,๐๐๐	วิทยาลัยสงฆ์ชัยภูมิ
		โครงการส่งเสริมหอพุทธศิลป์วิทยาลัย สงฆ์ชัยภูมิ	๕๐๐	๑	๘๕	๘๕	๘๐,๐๐๐	วิทยาลัยสงฆ์ชัยภูมิ
		โครงการสวนสมุนไพรและภูมิปัญญา ท้องถิ่น	๓๐๐	๑	๘๕	๘๕	๘๐,๐๐๐	วิทยาลัยสงฆ์นครน่าน เฉลิมพระเกียรติฯ
		โครงการศึกษาดูงานชุมชนเศรษฐกิจ พอเพียง	๗๐๐	๑	๘๕	๘๕	๔๘,๐๐๐	วิทยาลัยสงฆ์นครน่าน เฉลิมพระเกียรติฯ
		โครงการจัดตั้งศูนย์ข้อมูลการเรียนรู้ด้าน ศิลปวัฒนธรรมทางพระพุทธศาสนา	๓๐๐	๑	๘๕	๘๕	๑๐๐,๐๐๐	วิทยาเขต นครศรีธรรมราช
		โครงการเทศน์มหาชาติเวสสันดรชาดก เฉลิมพระเกียรติฯ	๓๕๐	๑	๘๕	๘๕	๘๐,๐๐๐	วิทยาลัยสงฆ์นครน่าน เฉลิมพระเกียรติฯ
		โครงการพัฒนาทักษะด้านพิธีกรรมและ ภูมิปัญญาท้องถิ่น	๒๕๓	๑	๘๕	๘๕	๘๐,๐๐๐	วิทยาลัยสงฆ์นครน่าน เฉลิมพระเกียรติฯ
		โครงการจัดนิทรรศการเนื่องในวันสำคัญ ทางพระพุทธศาสนา	๕๐๐	๑	๘๕	๘๕	๑๒๕,๕๘๐	วิทยาเขตหนองคาย
		โครงการส่งเสริมหอพุทธศิลป์	๓๕๐	๑	๘๕	๘๕	๑๒๐,๐๐๐	วิทยาเขตหนองคาย
		โครงการวันไหว้ครู/กิจกรรมสามัคคีธรรม	๓๕๐	๑	๘๕	๘๕	๑๐๐,๐๐๐	วิทยาเขตหนองคาย

		โครงการศูนย์ศึกษาพระพุทธศาสนา ประเทศเพื่อนบ้าน	๓๐๐	๑	๘๕	๘๕	๑๘๐,๐๐๐	วิทยาเขตหนองคาย
		โครงการบูรณนิเทศนิสิตใหม่ หลักสูตร พุทธศาสตรมหาบัณฑิต สาขาวิชาชีวิต และความตาย ประจำปีการศึกษา ๒๕๖๒	๑๐๐	๑	๘๕	๘๕	๓๐,๐๐๐	หลักสูตรพุทธศาสตร มหาบัณฑิตสาขาวิชาชีวิต และความตาย
		โครงการสืบสานประเพณีวัฒนธรรม	๘๐	๑	๘๕	๘๕	๕๐,๐๐๐	หลักสูตรครุศาสตรมหา บัณฑิตสาขาวิชาพุทธ บริหารการศึกษา
		โครงการอนุรักษ์และส่งเสริมวัฒนธรรม ท้องถิ่น (ป.เอก กพส.)					๓๐,๐๐๐	หลักสูตร พธ.ด. สาขาวิชาการพัฒนา สังคม
		โครงการพิพิธภัณฑ์และหอพุทธศิลป์	๕๐๐	๑	๘๕	๘๕	๑๖๐,๐๐๐	วิทยาเขตบาฬีศึกษา พุทธโฆส
		โครงการอนุรักษ์ศิลปวัฒนธรรมและ ส่งเสริมภูมิปัญญาท้องถิ่น	๓๐๐	๑	๘๕	๘๕	๗๐,๐๐๐	วิทยาลัยสงฆ์ร้อยเอ็ด
		โครงการสามัคคีธรรมถวายสักการะพระ เถระและบูรพาจารย์	๓๕๐	๑	๘๕	๘๕	๗๐,๐๐๐	วิทยาลัยสงฆ์ร้อยเอ็ด
		โครงการปริวรรต แปล และจัดพิมพ์ คัมภีร์ทางพระพุทธศาสนา	๒๕๐	๑	๘๕	๘๕	๒๘๐,๐๐๐	วิทยาเขตบาฬีศึกษา พุทธโฆส
		โครงการจัดนิทรรศการเนื่องในวันสำคัญ ทางพระพุทธศาสนา	๓๕๐	๑	๘๕	๘๕	๖๗,๒๖๐	วิทยาลัยสงฆ์นครพนม
		โครงการศึกษาดูงานการจัดการเรียนการ สอนในมหาวิทยาลัยพระพุทธศาสนา ประเทศแถบเอเชีย	๕๖๐	๑	๘๕	๘๕	๒๐๐,๐๐๐	วิทยาลัยสงฆ์นครพนม
		โครงการวันไหว้ครูและสามัคคีธรรม	๒๕๓	๑	๘๕	๘๕	๕๐,๐๐๐	วิทยาลัยสงฆ์นครพนม
		โครงการส่งเสริมศิลปวัฒนธรรมสองฝั่ง โขง	๓๕๐	๑	๘๕	๘๕	๑๒๐,๐๐๐	วิทยาลัยสงฆ์นครพนม

		โครงการส่งเสริมประเพณีวัฒนธรรม ท้องถิ่น	๑๐๐	๑	๘๕	๘๕	๑๐๐,๐๐๐	วิทยาลัยสงฆ์นครพนม
		โครงการส่งเสริมผู้สืบทอดพิธีกรรมทาง พระพุทธศาสนาตามความเชื่อและ ประเพณีท้องถิ่น	๑๐๐	๑	๘๕	๘๕	๑๐๐,๐๐๐	วิทยาลัยสงฆ์นครพนม
		โครงการศูนย์ศึกษาพระพุทธศาสนา กลุ่มประเทศอาเซียน	๕๐๐	๑	๘๕	๘๕	๑๐๐,๐๐๐	วิทยาลัยสงฆ์นครพนม
		โครงการจัดตั้งศูนย์เรียนรู้อารยธรรม อาณาจักรศรีโคตรบูรณ์	๓๕๐	๑	๘๕	๘๕	๑๒๐,๐๐๐	วิทยาลัยสงฆ์นครพนม
		โครงการส่งเสริมและพัฒนากิจการงาน คณะสงฆ์	๑๐๐	๑	๘๕	๘๕	๑๐๐,๐๐๐	วิทยาลัยสงฆ์นครพนม เฉลิมพระเกียรติฯ
		โครงการขับเคลื่อนหมู่บ้าน วัด โรงเรียน รักษาศีล ๕	๕๐๐	๑	๘๕	๘๕	๘๐,๐๐๐	วิทยาลัยสงฆ์นครพนม เฉลิมพระเกียรติฯ
		โครงการอบรมนักเผยแผ่พระพุทธศาสนา ในประเทศลุ่มน้ำโขง	๒๕๐	๑	๘๕	๘๕	๔๐๐,๐๐๐	วิทยาลัยสงฆ์นครพนม
		โครงการจัดนิทรรศการเนื่องในวันสำคัญ ทางพระพุทธศาสนา	๓๕๐	๑	๘๕	๘๕	๗๖,๗๖๐	วิทยาลัยสงฆ์นครพนม เฉลิมพระเกียรติฯ
		โครงการประชาสัมพันธ์และเผยแพร่อัต ลักษณ์ ภาพลักษณ์และผลงานอัน ทรงคุณค่าของวิทยาเขตนครสวรรค์	๒๕๐	๑	๘๕	๘๕	๕๐,๐๐๐	วิทยาเขตนครสวรรค์
		โครงการจัดทำแผนพัฒนาและ แผนปฏิบัติงานทะนุบำรุงศาสนาและ ศิลปวัฒนธรรม	๑๐๐	๑	๘๕	๘๕	๘๐,๐๐๐	วิทยาลัยสงฆ์ปัตตานี

		โครงการเผยแพร่องค์ความรู้ทาง พระพุทธศาสนาหรือนวัตกรรมเพื่อ พัฒนาชุมชนและสังคม	๑๐๐	๑	๘๕	๘๕	๘๐,๐๐๐	วิทยาลัยสงฆ์ปัตตานี
		โครงการส่งเสริมการท่องเที่ยวเชิงพุทธใน จังหวัดน่าน	๑๐๐	๑	๘๕	๘๕	๑๐๐,๐๐๐	วิทยาลัยสงฆ์นครน่าน เฉลิมพระเกียรติฯ
		โครงการส่งเสริมและอนุรักษ์พุทธศิลป์น่าน	๓๐๐	๑	๘๕	๘๕	๙๐,๐๐๐	วิทยาลัยสงฆ์นครน่าน เฉลิมพระเกียรติฯ
		โครงการพัฒนาหนังสือประกอบ การศึกษาพระปริยัติธรรม	๑๐๐	๑	๘๕	๘๕	๕๐๐,๐๐๐	กองวิชาการ

ส่วนที่ ๖

การติดตามประเมินผลการดำเนินงานตามตัวชี้วัด ด้านแผนทะนุบำรุงพระพุทธศาสนาและศิลปวัฒนธรรม

กลไกการติดตามประเมินผลการดำเนินงาน เป็นกิจกรรมที่สำคัญที่มุ่งรวบรวมและวิเคราะห์ข้อมูลทั้งในเชิงปริมาณและคุณภาพ เสนอให้ผู้รับผิดชอบการดำเนินงานในโครงการหรือกิจกรรมต่างๆ เป็นระยะๆ มหาวิทยาลัยจึงได้กำหนดกลไกการปรับแผนทะนุบำรุงพระพุทธศาสนาและศิลปวัฒนธรรม และการติดตามประเมินผลการดำเนินงาน เพื่อให้สามารถนำผลของการประเมินมาใช้ในการวางแผนในปีถัดไป ทั้งนี้ เพื่อให้มีการปรับปรุงวิธีการดำเนินงานหรือปรับเปลี่ยนเป้าหมายของกิจกรรมต่างๆ ให้เหมาะสมกับทรัพยากรหรือสภาพแวดล้อมที่เปลี่ยนแปลงไปในระหว่างปีและในปีถัดไปด้วย

๔.๑ การติดตามประเมินผลการดำเนินงานตามแผน

๑) ติดตามการดำเนินงานตามแผนทะนุบำรุงพระพุทธศาสนาและศิลปวัฒนธรรม ประจำปีงบประมาณ พ.ศ.๒๕๖๑ เป็นรายไตรมาส

๒) ปรับปรุงแผนทะนุบำรุงพระพุทธศาสนาและศิลปวัฒนธรรม ประจำปีให้สอดคล้องกับแผนการจัดสรรงบประมาณ ประจำปีงบประมาณ พ.ศ.๒๕๖๓ ในเดือนธันวาคม พ.ศ.๒๕๖๒

๓) เมื่อสิ้นปีงบประมาณ สรุปผลการดำเนินการตามแผนทะนุบำรุงพระพุทธศาสนาและศิลปวัฒนธรรม ประจำปี จัดทำเป็นเอกสารสรุปผลการดำเนินงานของแต่ละโครงการเก็บไว้เป็นหลักฐาน เพื่อประกอบการติดตามตรวจสอบหรือใช้เป็นข้อมูลอ้างอิงในการวางแผนต่อไป

๔) จัดทำเป็นรายงานประจำปีของมหาวิทยาลัย และจัดพิมพ์เผยแพร่

๔.๒ แบบสรุปประเมินผลแผนทะนุบำรุงพระพุทธศาสนาและศิลปวัฒนธรรม

เกณฑ์วัดความสำเร็จของการดำเนินงานกำหนดไว้ที่ร้อยละ ๘๐ ของจำนวนตัวชี้วัดทั้งหมดจึงจะถือว่าแผนทะนุบำรุงพระพุทธศาสนาและศิลปวัฒนธรรม บรรลุผลสำเร็จ

ที่	ตัวชี้วัดแผน การทะนุบำรุงพระพุทธศาสนาและศิลปวัฒนธรรม	จำนวน	การประเมินผลแผนฯ		
			เป้าหมาย ที่ตั้งไว้	ผลการ ดำเนินงาน	ผลสำเร็จ ตามแผน
๑	จำนวนผลงานด้านพระพุทธศาสนาและศิลปวัฒนธรรมที่ได้รับการยกย่องหรือได้รับรางวัลในระดับชาติหรือนานาชาติ	๑๒	๑#	/	/
๒	จำนวนนวัตกรรมด้านพระพุทธศาสนาและศิลปวัฒนธรรมที่เกิดจากการบูรณาการงานส่งเสริมพระพุทธศาสนาและทะนุบำรุงศิลปวัฒนธรรมกับการเรียนการสอน การวิจัยและบริการวิชาการแก่สังคม	๑๒	๑๒	/	/
แผนทะนุบำรุงพระพุทธศาสนาและศิลปวัฒนธรรม			ร้อยละ ๘๐	มีผลการดำเนินงาน	บรรลุ/ไม่บรรลุ

แบบสรุปโครงการตามแผนทะนุบำรุงพระพุทธศาสนาและศิลปวัฒนธรรม

แบบรายงานผลการดำเนินโครงการ
มหาวิทยาลัยมหาจุฬาลงกรณราชวิทยาลัย
ปีงบประมาณ พ.ศ.๒๕๖๐

๑. ชื่อโครงการ (ระบุชื่อโครงการตามแผนที่ได้รับอนุมัติ).....

๒. ชื่อหน่วยงาน รหัสโครงการ

๓. ผู้รับผิดชอบโครงการ

๔. ความสอดคล้องกับ

๔.๑ ประเด็นยุทธศาสตร์และยุทธศาสตร์มหาวิทยาลัย

- ยุทธศาสตร์ ข้อที่..... /กลยุทธ์ ข้อที่.....

๔.๒ ตัวบ่งชี้ของ สกอ. องค์ประกอบที่

๕. ผลผลิต :
- ผู้สำเร็จการศึกษาด้านสังคมศาสตร์
 - ผลงานการให้บริการวิชาการ
 - ผลงานวิจัยเพื่อสร้างองค์ความรู้
 - ผลงานทำนุบำรุงศิลปวัฒนธรรม

๖. หลักการและเหตุผล / เหตุผลความจำเป็น

.....
.....

๗. วัตถุประสงค์ของโครงการ

๗.๑

๗.๒

๘. ลักษณะกิจกรรม

๙. ผลการดำเนินการ

๙.๑ *เชิงปริมาณ*

- จำนวนเป้าหมายของโครงการที่ตั้งไว้ รูป/คน
- จำนวนผู้เข้าร่วมโครงการ / กิจกรรม ทั้งหมด รูป/คน คิดเป็นร้อยละ.....
แบ่งเป็น(แบ่งตามระบุไว้ในโครงการ) เช่น
 - คณาจารย์ รูป/คน คิดเป็นร้อยละ.....
 - บุคลากร รูป/คน คิดเป็นร้อยละ.....
 - นิสิต รูป/คน คิดเป็นร้อยละ.....
 - อื่นๆ ระบุ..... รูป/คน คิดเป็นร้อยละ.....

๙.๒ *เชิงคุณภาพ*

- จำนวนผู้ตอบแบบสอบถาม
ผู้ตอบแบบสอบถาม จำนวน รูป/คน คิดเป็นร้อยละ ของผู้เข้าร่วมโครงการทั้งหมด
- ผลการประเมินโครงการ / กิจกรรม

รายการ	จำนวน	X	S.D.	แปลผล
การจัดการโครงการ				
รูปแบบการจัดประชุม				
รายการ	จำนวน	X	S.D.	แปลผล
ผลสำเร็จตามวัตถุประสงค์ของโครงการ				
รวม				

- สรุปข้อเสนอแนะของผู้ตอบแบบประเมิน
- ต้องการให้มีการจัดโครงการแบบนี้อีก คิดเป็นร้อยละ ของผู้ทำแบบประเมินทั้งหมด
- ข้อเสนอแนะอื่น ๆ

๔.๓ เชิงเวลา

ร้อยละของโครงการที่แล้วเสร็จตามระยะเวลาที่กำหนด

๑๐. งบประมาณดำเนินการ ปีงบประมาณ พ.ศ

- งบประมาณแผ่นดิน งบม.เงินรายได้ งบม.อื่นๆ.....(ระบุ)
- งบประมาณที่ได้รับอนุมัติ จำนวน

๑๑. กิจกรรมการดำเนินงาน.....(ให้ระบุการดำเนินงานและกิจกรรมของโครงการ).....

๑๒. ระยะเวลาดำเนินโครงการ..... (ให้ระบุระยะเวลา เริ่มต้น-สิ้นสุดโครงการ).....

๑๓. สถานที่ดำเนินการ.....(ให้ระบุสถานที่จัดโครงการ).....

๑๔. ประโยชน์ที่ได้รับจากการดำเนินโครงการ.....

- ๑).....
- ๒)
- ๓)

๑๕. การปรับปรุงจากข้อเสนอแนะผลการดำเนินงานที่ผ่านมา

ข้อเสนอแนะปีที่ผ่านมา	ผลปรับปรุงจากข้อเสนอแนะในปีที่ผ่านมา

๑๖. ปัญหาและอุปสรรคในการดำเนินโครงการ

- ๑).....
- ๒)
- ๓)

๑๗. หน่วยงาน/ผู้รับผิดชอบโครงการได้จะนำผลการประเมินไปปรับปรุง และบูรณาการเข้ากับภารกิจอื่นๆของมหาวิทยาลัยอย่างไร

๑).....

๒)

(.....)

ผู้รับผิดชอบโครงการ

(.....)

หัวหน้างาน/ผอ.สำนัก.....

วันที่.....

หมายเหตุ ขอความกรุณาจากผู้รับผิดชอบ/หัวหน้าโครงการทุกท่าน กรอกข้อมูลในแบบฟอร์มให้ครบถ้วน ถูกต้อง และชัดเจนก่อนนำส่ง

หลักฐานประกอบการรายงานผลการจัดโครงการ

- ๑) หนังสือขออนุมัติจัดโครงการ
- ๒) สำเนาโครงการที่ได้รับอนุมัติ
- ๓) รายละเอียดการใช้จ่ายตามโครงการ(ถ้าเฉลี่ยตลอดโครงการ)
- ๔) คำสั่งแต่งตั้งคณะกรรมการ / รายชื่อคณะกรรมการดำเนินงาน
- ๕) กำหนดการโครงการ
- ๖) ตัวอย่างแบบประเมินความพึงพอใจ
- ๗) รายชื่อผู้เข้าร่วมโครงการ
- ๘) จดหมายเชิญวิทยากร (ถ้ามี)
- ๙) ภาพประกอบการจัดโครงการ / กิจกรรม (๖ -๑๐ รูป)
- ๑๐) เอกสาร / หลักฐานการเผยแพร่ความรู้
(กรณีที่เป็นโครงการบริการวิชาการ จะต้องมีส่วนหลักฐานข้อนี้)



คำสั่งมหาวิทยาลัยมหาจุฬาลงกรณราชวิทยาลัย
ที่ ๒๐๔ / ๒๕๖๓
เรื่อง แต่งตั้งคณะกรรมการประเมินความสำเร็จและปรับปรุงแผนปฏิบัติการ
ด้านทะนุบำรุงศิลปวัฒนธรรม มหาวิทยาลัยมหาจุฬาลงกรณราชวิทยาลัย

เพื่อให้ดำเนินการประเมินความสำเร็จและปรับปรุงแผนปฏิบัติการด้านทะนุบำรุงศิลปวัฒนธรรม มหาวิทยาลัยมหาจุฬาลงกรณราชวิทยาลัยดำเนินไปด้วยความเรียบร้อยมีประสิทธิภาพ และบรรลุวัตถุประสงค์ ตามนโยบายของมหาวิทยาลัย

อาศัยอำนาจตามความในมาตรา ๒๗ (๑) แห่งพระราชบัญญัติมหาวิทยาลัยมหาจุฬาลงกรณราชวิทยาลัย พ.ศ. ๒๕๔๐ จึงแต่งตั้งให้ผู้มีรายนามดังต่อไปนี้ เป็นคณะกรรมการประเมินความสำเร็จและปรับปรุงแผนปฏิบัติการด้านทะนุบำรุงศิลปวัฒนธรรม มหาวิทยาลัยมหาจุฬาลงกรณราชวิทยาลัยประกอบด้วย :-

๑. อธิการบดี	ที่ปรึกษา
๒. รองอธิการบดีฝ่ายประชาสัมพันธ์และเผยแพร่	ประธานกรรมการ
๓. ผู้ช่วยอธิการบดีฝ่ายประชาสัมพันธ์	รองประธานกรรมการ
๔. ผู้ช่วยอธิการบดีฝ่ายบริการสังคม	รองประธานกรรมการ
๕. คณบดีทุกคณะ	กรรมการ
๖. ผู้อำนวยการสำนักวิชาการ วิทยาเขตทุกแห่ง	กรรมการ
๗. ผู้อำนวยการสำนักวิชาการ วิทยาลัยสงฆ์ทุกแห่ง	กรรมการ
๘. ผู้อำนวยการสำนักส่งเสริมพระพุทธศาสนาและบริการสังคม	กรรมการและเลขานุการ
๙. รองผู้อำนวยการสำนักส่งเสริมพระพุทธศาสนาและบริการสังคม	กรรมการและผู้ช่วยเลขานุการ
๑๐. ผู้อำนวยการส่วนงานบริหาร สำนักส่งเสริมฯ	กรรมการและผู้ช่วยเลขานุการ
๑๑. ผู้อำนวยการส่วนธรรมนิเทศ	กรรมการและผู้ช่วยเลขานุการ
๑๒. ผู้อำนวยการอธิธรรมโชติกะวิทยาลัย	กรรมการและผู้ช่วยเลขานุการ
๑๓. ผู้อำนวยการโรงเรียนพุทธศาสนาวันอาทิตย์	กรรมการและผู้ช่วยเลขานุการ
๑๔. ผู้อำนวยการกองสื่อสารองค์กร	กรรมการและผู้ช่วยเลขานุการ
๑๕. นางสาวมินตรา กาลนิล	กรรมการและผู้ช่วยเลขานุการ
๑๖. นางสาวพัชรวรรณ จันมะณี	กรรมการและผู้ช่วยเลขานุการ
๑๗. นางสาวนภัสสร กัลปนาท	กรรมการและผู้ช่วยเลขานุการ

ให้คณะกรรมการมีอำนาจและหน้าที่ดังนี้-

๑. ศึกษาวิเคราะห์นโยบายและทิศทางการพัฒนางานส่งเสริมพระพุทธศาสนาและทะนุบำรุงศิลปวัฒนธรรม มหาวิทยาลัยมหาจุฬาลงกรณราชวิทยาลัย
๒. จัดทำแผนปฏิบัติการด้านส่งเสริมพระพุทธศาสนาและบริการสังคมและทะนุบำรุงศิลปวัฒนธรรม มหาวิทยาลัยมหาจุฬาลงกรณราชวิทยาลัย

๓. ประเมินความสำเร็จตามตัวบ่งชี้ที่วัดความสำเร็จตามวัตถุประสงค์ของแผนปฏิบัติการส่งเสริมพระพุทธศาสนาและทะนุบำรุงศิลปวัฒนธรรมมหาวิทยาลัยมหาจุฬาลงกรณราชวิทยาลัย

๔. นำผลประเมินปรับปรุงแผนหรือกิจกรรมด้านส่งเสริมพระพุทธศาสนาและทะนุบำรุงศิลปวัฒนธรรมมหาวิทยาลัยมหาจุฬาลงกรณราชวิทยาลัย

ทั้งนี้ ตั้งแต่บัดนี้เป็นต้นไป

สั่ง ณ วันที่ ๒๗ กุมภาพันธ์ พ.ศ. ๒๕๖๓



(พระราชปรีดิทีแก้ว, ศ.ดร.)

อธิการบดีมหาวิทยาลัยมหาจุฬาลงกรณราชวิทยาลัย



มหาวิทยาลัยมหาจุฬาลงกรณราชวิทยาลัย
ตำบลลำไทร อำเภอน้อย จังหวัดพระนครศรีอยุธยา