



# แผนปฏิบัติการ ด้านบริการวิชาการแก่สังคม



มหาวิทยาลัยมหาจุฬาลงกรณราชวิทยาลัย  
ประจำปีงบประมาณ  
พ.ศ. ๒๕๖๓

## คำนำ

มหาวิทยาลัยมหาจุฬาลงกรณราชวิทยาลัยมีพันธกิจการบริการวิชาการแก่สังคมเพื่อพัฒนางานบริการวิชาการสังคมให้มีคุณภาพเป็นที่ยอมรับในระดับชาติและนานาชาติ รวมทั้งการบริการวิชาการด้านพระพุทธศาสนาในการเผยแผ่ในหลักการที่ถูกต้อง

ในแผนพัฒนาระยะที่ ๑๒ ยุทธศาสตร์ที่ ๓ พัฒนางานบริการวิชาการแก่สังคมให้มีคุณภาพเป็นที่ยอมรับในระดับชาติและนานาชาติ ซึ่งประกอบด้วย ๒ เป้าประสงค์ ๕ ตัวชี้วัด ๕ กลยุทธ์เป้าหมายที่ ๓.๑ ผลงานบริการวิชาการแก่สังคมมีคุณภาพ เป็นที่ยอมรับในระดับชาติและนานาชาติ กลยุทธ์ที่ ๓.๑.๑ ส่งเสริมและสนับสนุนการบริการวิชาการแก่สังคมที่ตอบสนองความต้องการของชุมชนและยุทธศาสตร์ของประเทศอย่างมีส่วนร่วม กลยุทธ์ที่ ๓.๑.๒ เร่งรัดการจัดทำแผนบริการวิชาการแก่สังคมให้ตอบสนองความต้องการของชุมชน ยุทธศาสตร์ของประเทศและเป้าหมายการพัฒนาที่ยั่งยืน (SDGs) โดยการมีส่วนร่วมของทุกภาคส่วน กลยุทธ์ที่ ๓.๑.๓ สร้างพัฒนาเครือข่ายความร่วมมือการบริการวิชาการแก่สังคมทั้งในระดับชาติและนานาชาติ กลยุทธ์ที่ ๓.๑.๔ พัฒนาและสนับสนุนศูนย์ความเป็นเลิศด้านพระพุทธศาสนาในระดับชาติและนานาชาติ เป้าประสงค์ที่ ๓.๒ งานบริการวิชาการแก่สังคมบูรณาการกับการเรียนการสอน การวิจัยและทำนุบำรุงศิลปวัฒนธรรม กลยุทธ์ที่ ๓.๒.๑ ร้อยละของโครงการบริการวิชาการแก่สังคมที่บูรณาการกับกระบวนการเรียนการสอนในรายวิชา กลยุทธ์ที่ ๓.๒.๒ ร้อยละของโครงการบริการวิชาการแก่สังคมที่บูรณาการกับการวิจัย กลยุทธ์ที่ ๓.๒.๓ ร้อยละของโครงการบริการวิชาการแก่สังคมที่บูรณาการกับการทำนุบำรุงศิลปวัฒนธรรม

มหาวิทยาลัยจัดทำแผนบริการวิชาการแก่สังคม ประจำปีงบประมาณ พ.ศ.๒๕๖๓ โดยการมีส่วนร่วมของผู้เกี่ยวข้อง จัดสรรงบประมาณ เพื่อดำเนินงานโครงการด้านบริการวิชาการแก่สังคม ในมหาวิทยาลัยทั้งส่วนกลาง วิทยาเขต วิทยาลัยสงฆ์ หน่วยวิทยบริการ ห้องเรียน เชื่อมโยงกับแผนพัฒนามหาวิทยาลัยระยะที่ ๑๒ (พ.ศ.๒๕๖๐-๒๕๖๔)

แผนบริการวิชาการแก่สังคม มหาวิทยาลัยมหาจุฬาลงกรณราชวิทยาลัย ประจำปีงบประมาณ พ.ศ. ๒๕๖๓ ฉบับนี้ จะเป็นเครื่องมือสำหรับการบริการวิชาการแก่สังคม ของทุกส่วนงาน นำไปสู่ผลสัมฤทธิ์ตามยุทธศาสตร์ ตอบสนองเอกลักษณ์ และอัตลักษณ์ของมหาวิทยาลัย ได้อย่างมีประสิทธิภาพ

คณะกรรมการจัดทำ  
แผนบริการวิชาการแก่สังคม  
มหาวิทยาลัยมหาจุฬาลงกรณราชวิทยาลัย

## สารบัญ

ส่วนที่	หน้า
<b>ส่วนที่ ๑</b>	
๑.๑ ส่วนงานรับผิดชอบหลักด้านทะนุบำรุงพระพุทธศาสนาและศิลปวัฒนธรรม	๑
๑.๒ โครงสร้างองค์กรของมหาวิทยาลัย	๒
๑.๓ โครงสร้างองค์กรด้านทะนุบำรุงพระพุทธศาสนาและการบริการวิชาการแก่สังคม	๓-๖
<b>ส่วนที่ ๒</b>	
<b>ความเชื่อมโยงระหว่างแผนพัฒนามหาวิทยาลัยมหาจุฬาลงกรณราชวิทยาลัย แลแผนการบริการวิชาการแก่สังคม ประจำปีงบประมาณ พ.ศ. ๒๕๖๓</b>	
๒.๑ ปรัชญาของมหาวิทยาลัย	๗
๒.๒ ปณิธานของมหาวิทยาลัย	๗
๒.๓ วิสัยทัศน์มหาวิทยาลัย	๗
๒.๔ พันธกิจมหาวิทยาลัย	๗
๒.๕ เอกลักษณ์มหาวิทยาลัย	๗
๒.๖ อัตลักษณ์มหาวิทยาลัย	๗
๒.๗ ยุทธศาสตร์ เป้าประสงค์ และกลยุทธ์ ด้านบริการวิชาการแก่สังคม	๗
๒.๘ ยุทธศาสตร์ เป้าประสงค์ และกลยุทธ์ ด้านบริการวิชาการแก่สังคม	๘
๒.๙ ตัวชี้วัด ค่าเป้าหมายดานการบริการวิชาการแก่สังคมในแผนพัฒนามหาวิทยาลัย ระยะที่ ๑๒	๙
<b>ส่วนที่ ๓</b>	
<b>แผนปฏิบัติการด้านการบริการวิชาการแก่สังคม ประจำปีงบประมาณ พ.ศ.๒๕๖๓ โครงการและกิจกรรมด้านการบริการวิชาการแก่สังคม ตามเป้าประสงค์ ตัวชี้วัด กลยุทธ์ เป้าประสงค์ที่ ๓.๑</b>	
ผลงานบริการวิชาการแก่สังคมมีคุณภาพ เป็นที่ยอมรับในระดับชาติและนานาชาติ	๑๐-๒๐
<b>ตัวชี้วัดที่ ๓.๑.๑</b>	
ร้อยละของโครงการบริการวิชาการแก่สังคมที่มีความพึงพอใจของผู้รับบริการในระดับดี	
<b>ตัวชี้วัดที่ ๓.๑.๒</b>	
จำนวนผลงานบริการวิชาการแก่สังคมที่รับการยกย่องหรือได้รับรางวัลในระดับชาติและนานาชาติ	
<b>ส่วนที่ ๔</b>	
<b>แผนปฏิบัติการด้านการบริการวิชาการแก่สังคม ประจำปีงบประมาณ พ.ศ.๒๕๖๓ โครงการและกิจกรรมด้านการบริการวิชาการแก่สังคม ตามเป้าประสงค์ ตัวชี้วัด กลยุทธ์ เป้าประสงค์ที่ ๓.๒</b>	
งานบริการวิชาการแก่สังคมที่บูรณาการกับการเรียนการสอน การวิจัยและทำนุบำรุงศิลปวัฒนธรรม	๒๑-๓๒
<b>ตัวชี้วัดที่ ๓.๒.๑</b>	
ร้อยละของโครงการการบริการวิชาการแก่สังคมที่บูรณาการกับกระบวนการเรียนการสอนในรายวิชา	

### ตัวชี้วัดที่ ๓.๒.๒

ร้อยละของโครงการบริการวิชาการแก่สังคมที่บูรณาการกับการวิจัย

### ตัวชี้วัดที่ ๓.๒.๓

ร้อยละของโครงการบริการวิชาการแก่สังคมที่บูรณาการกับการทะนุบำรุงศิลปวัฒนธรรม

## ส่วนที่ ๕

การติดตามประเมินผลการดำเนินงานตามตัวชี้วัดด้านแผนบริการวิชาการแก่สังคม

๓๓

แบบรายงานผลการดำเนินงาน

๓๕-๓๗

คำสั่งแต่งตั้งคณะกรรมการประเมินความสำเร็จและปรับปรุงแผน

๓๘-๓๙

## ส่วนที่ ๑ บทนำ

### ๑.๑ ส่วนงานรับผิดชอบหลักด้านทะนุบำรุงพระพุทธศาสนาและศิลปวัฒนธรรม

พระราชบัญญัติมหาวิทยาลัยมหาจุฬาลงกรณราชวิทยาลัย พ.ศ. ๒๕๔๐ มาตรา ๖ กำหนดให้มหาวิทยาลัยเป็นสถานศึกษาและวิจัย มีวัตถุประสงค์ให้การศึกษา วิจัย ส่งเสริมและให้บริการทางวิชาการ แก่พระภิกษุสามเณรและคฤหัสถ์ รวมทั้งการทะนุบำรุงศิลปวัฒนธรรม

ในปี พ.ศ.๒๕๕๗ มหาวิทยาลัยออกประกาศ เรื่อง ภารกิจอำนาจหน้าที่และความรับผิดชอบของส่วนงานในมหาวิทยาลัย พ.ศ.๒๕๕๗ กำหนดส่วนงานมีภารกิจในด้านทะนุบำรุงพระพุทธศาสนาและศิลปวัฒนธรรมในส่วนกลาง คือ (๑) สำนักส่งเสริมพระพุทธศาสนาและบริการสังคม (๒) สถาบันวิปัสสนาธุระ (๓) กองกิจการนิสิต สำนักงานอธิการบดี (๔) สำนักวิชาการในวิทยาเขต ๑๑ แห่ง และ (๕) สำนักงานวิชาการในวิทยาลัยสงฆ์ ๑๗ แห่ง โดยแต่ละส่วนงานมีภารกิจ ดังนี้

๑) สำนักส่งเสริมพระพุทธศาสนาและบริการสังคม มีภารกิจเกี่ยวกับงานธรรมวิจัย ธรรมนิเทศ การจัดการเรียนการสอนอภิธรรม การจัดการเรียนการสอนพุทธศาสนาวันอาทิตย์ การประชาสัมพันธ์และเผยแพร่ การบริการฝึกอบรม

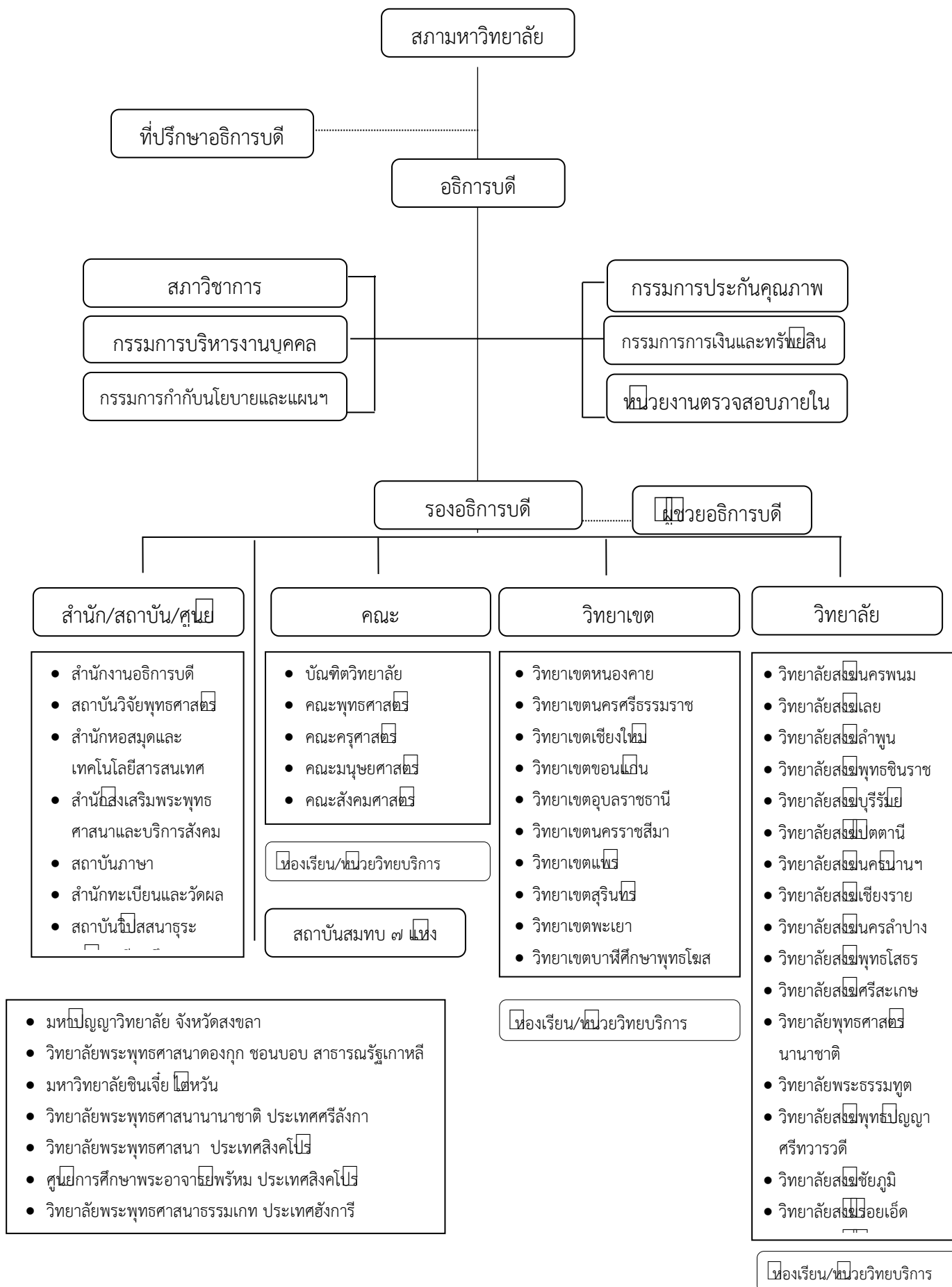
๒) สถาบันวิปัสสนาธุระ มีภารกิจเกี่ยวกับการวางแผน พัฒนา ส่งเสริม เผยแพร่ และให้บริการด้านการปฏิบัติวิปัสสนากรรมฐาน และฝึกอบรมคุณธรรมคุณธรรม งานพัฒนาคุณภาพวิปัสสนาจารย์ งานวิจัยพัฒนารูปแบบและวิธีการปฏิบัติวิปัสสนากรรมฐาน สร้างเครือข่ายสำนักปฏิบัติธรรมและหน่วยอบรมคุณธรรมให้กว้างขวาง

๓) กองกิจการนิสิต สำนักงานอธิการบดี มีภารกิจเกี่ยวกับงานส่งเสริมกิจการนิสิต งานติดตามประเมินผลการปฏิบัติศาสนกิจและปฏิบัติงานบริการสังคมของนิสิต งานสวัสดิการนิสิต งานบริการหอพักนิสิต งานประสานงานพระธรรมจาริก งานบรรพชาและอบรมเยาวชนภาคฤดูร้อน และปฏิบัติงานอื่นที่เกี่ยวข้อง

๔) สำนักวิชาการในวิทยาเขต ๑๑ แห่ง มีภารกิจเกี่ยวกับงานวิชาการของวิทยาเขต งานทะเบียนและวัดผล งานเทคโนโลยีสารสนเทศและห้องสมุด งานวิจัย งานมาตรฐาน งานประกันคุณภาพการศึกษา และงานส่งเสริมพระพุทธศาสนาและบริการสังคม งานจัดกิจกรรมส่งเสริมสนับสนุนเผยแพร่ ทะนุบำรุงพระพุทธศาสนาและศิลปวัฒนธรรม งานบริการฝึกอบรมเกี่ยวกับคุณธรรมจริยธรรม วิปัสสนากรรมฐาน งานพระสอนศีลธรรมในโรงเรียน งานบรรพชาและอบรมเยาวชนภาคฤดูร้อน

๕) สำนักงานวิชาการในวิทยาลัยสงฆ์ ๑๗ แห่ง มีภารกิจเกี่ยวกับ งานรับสมัครและคัดเลือกนิสิต งานกองทุนการศึกษา งานกิจการนิสิต งานวัดผลการศึกษา งานหลักสูตรและส่งเสริมประสิทธิภาพการสอน งานตำราและเอกสารทางวิชาการ งานติดตามประเมินผลการปฏิบัติศาสนกิจ และปฏิบัติงานบริการสังคมของนิสิต งานจัดกิจกรรมส่งเสริมสนับสนุนเผยแพร่ ทะนุบำรุงพระพุทธศาสนาและศิลปวัฒนธรรม งานบริการฝึกอบรมเกี่ยวกับคุณธรรมจริยธรรม วิปัสสนากรรมฐาน งานพระสอนศีลธรรมในโรงเรียน งานบรรพชาและอบรมเยาวชนภาคฤดูร้อน

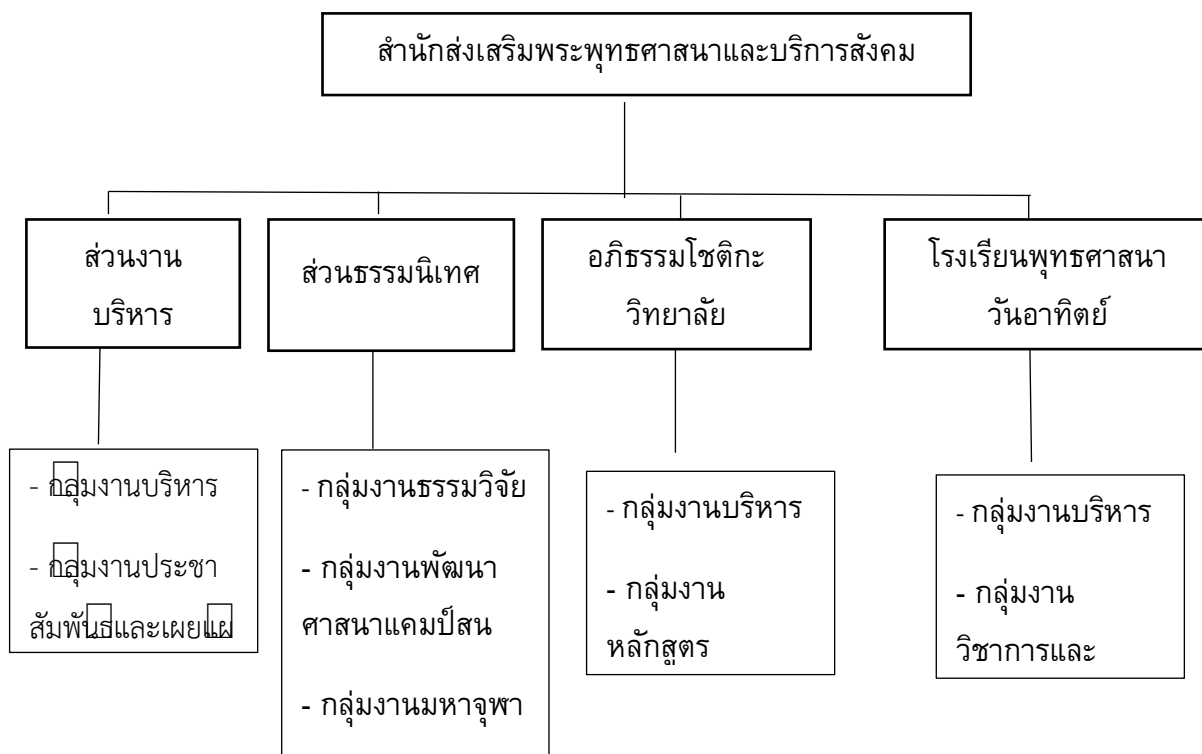
## ๑.๒ โครงสร้างองค์กรของมหาวิทยาลัย



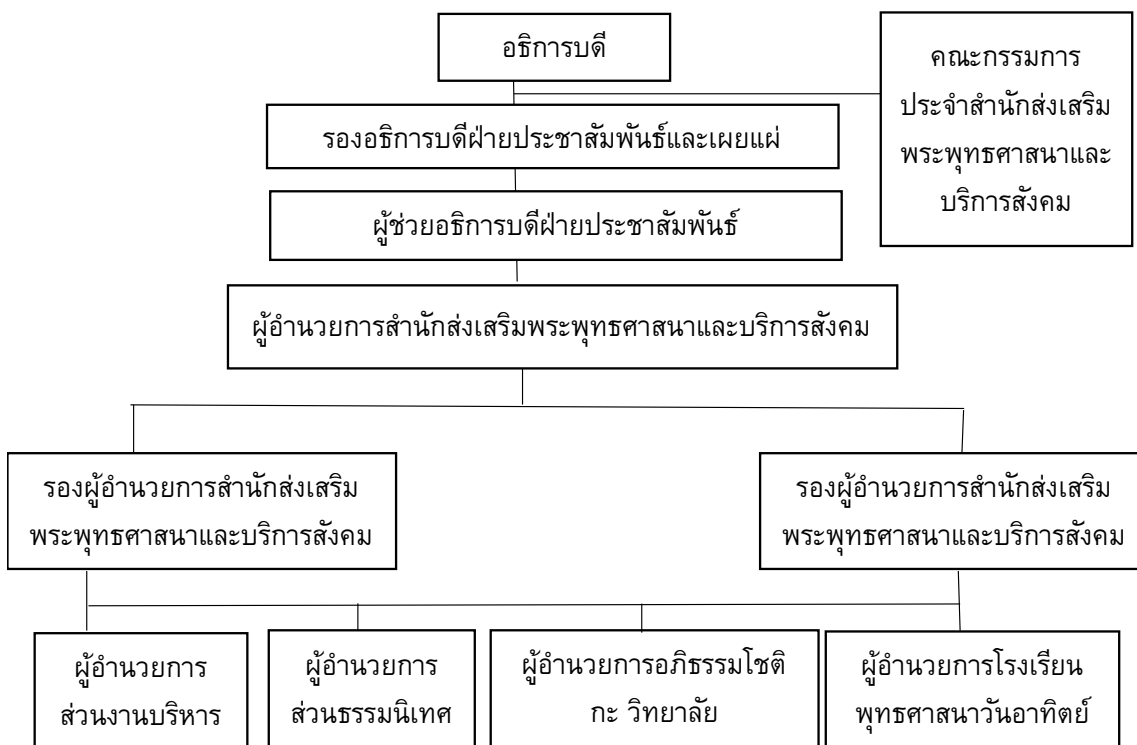
๑.๓ โครงสร้างองค์กรด้านการบริการวิชาการสังคม

๑) สำนักส่งเสริมพระพุทธศาสนาและบริการสังคม

(๑) โครงสร้างองค์กร สำนักส่งเสริมพระพุทธศาสนาและบริการสังคม

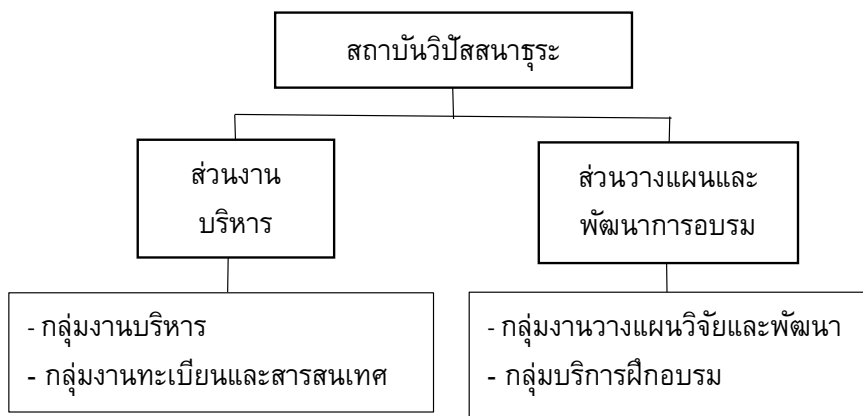


(๒) โครงสร้างการบริหาร สำนักส่งเสริมพระพุทธศาสนาและบริการสังคม

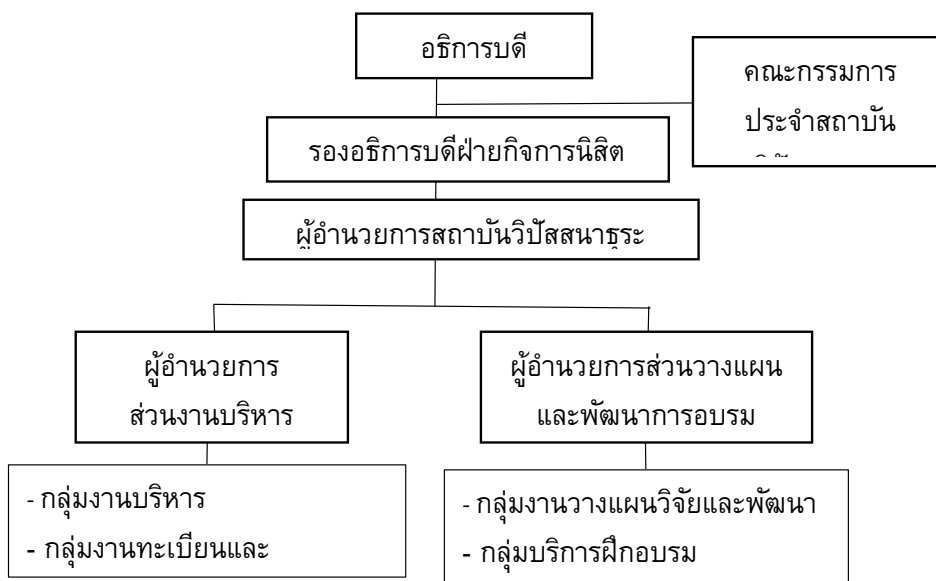


## ๒) สถาบันวิปัสสนาธุระ

## (๑) โครงสร้างองค์กร สถาบันวิปัสสนาธุระ



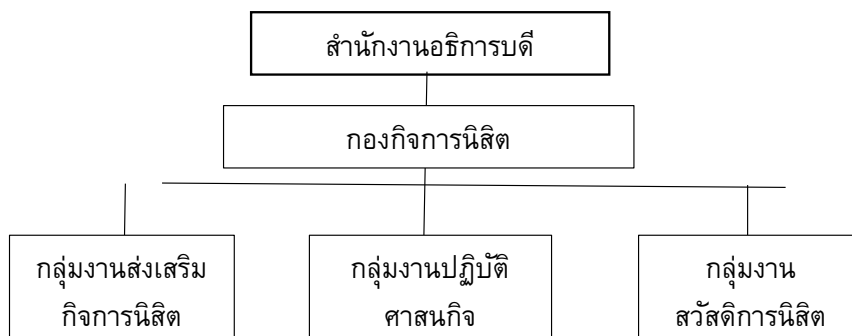
## (๒) โครงสร้างการบริหาร สถาบันวิปัสสนาธุระ



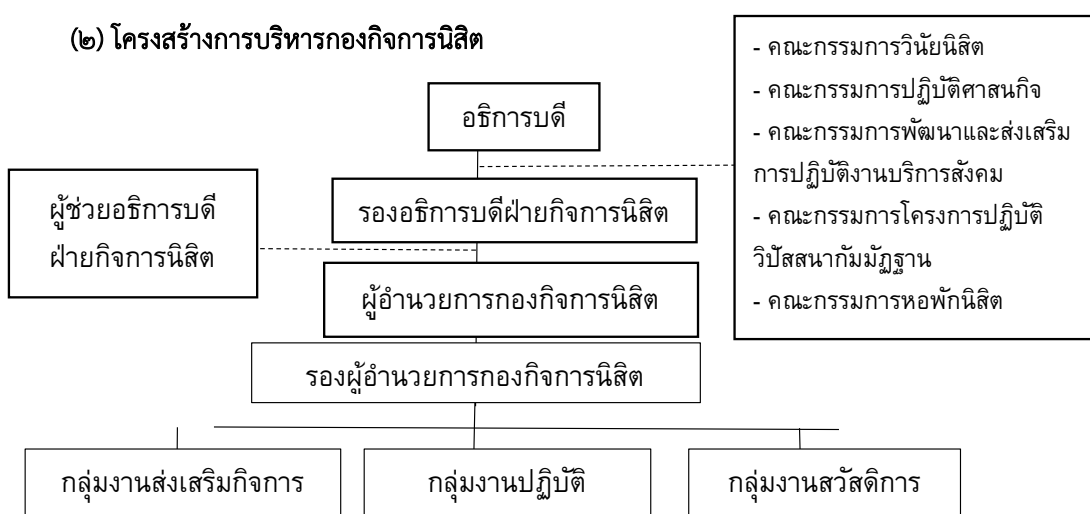


## ๓) กองกิจการนิสิต

## (๑) โครงสร้างองค์กร กองกิจการนิสิต

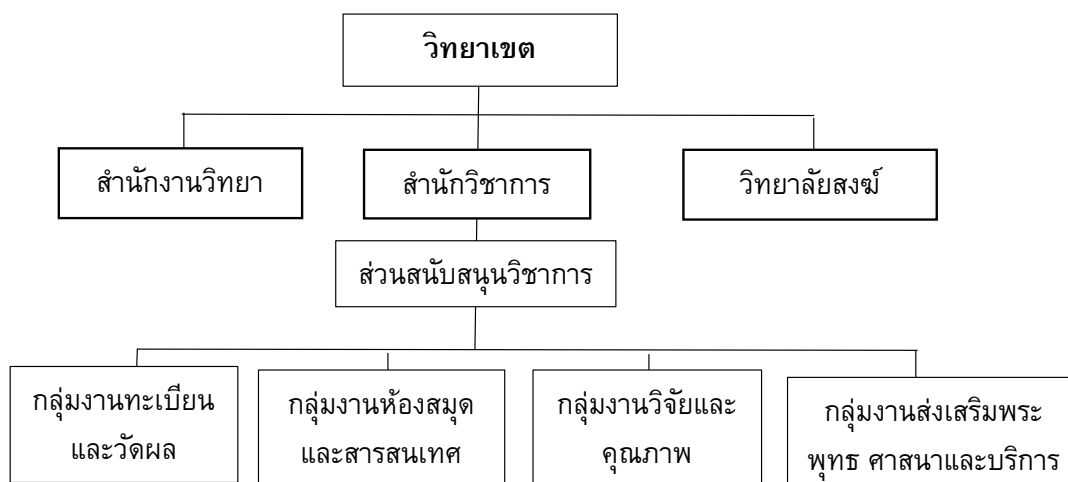


## (๒) โครงสร้างการบริหารกองกิจการนิสิต

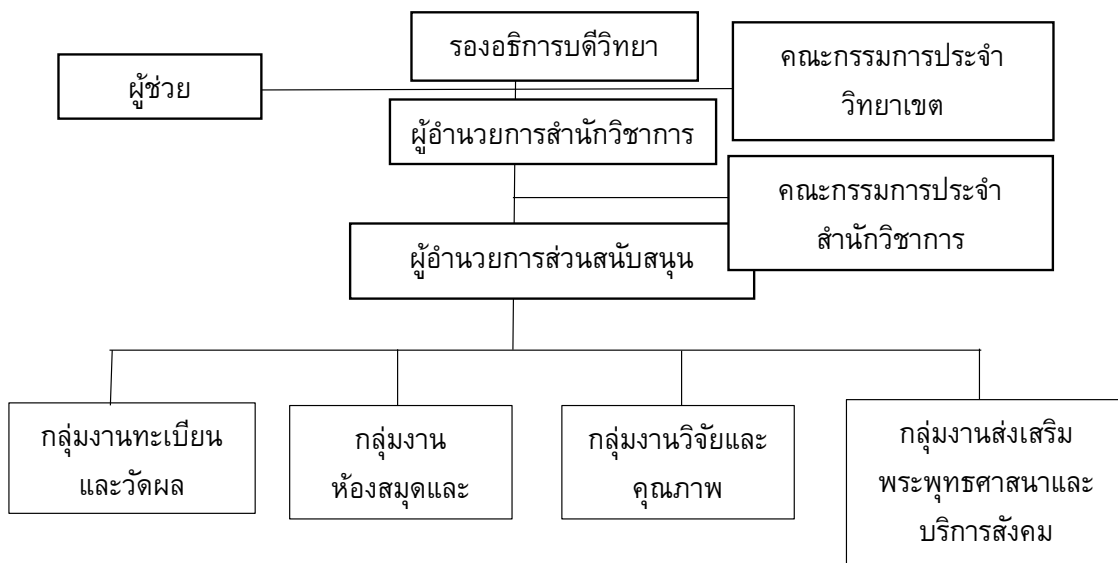


## ๔) สำนักวิชาการในวิทยาเขต ๑๑ แห่ง

## (๑) โครงสร้างองค์กร สำนักวิชาการในวิทยาเขต

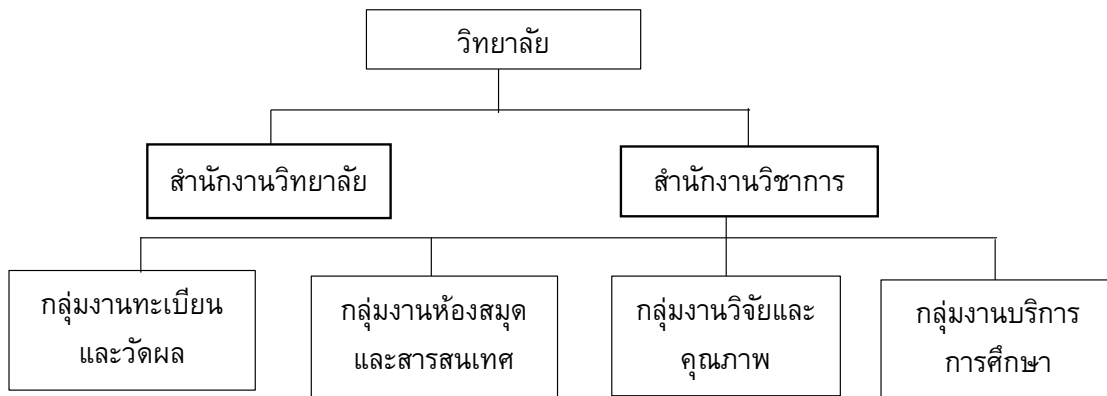


(๒) โครงสร้างการบริหาร สำนักวิชาการในวิทยาเขต

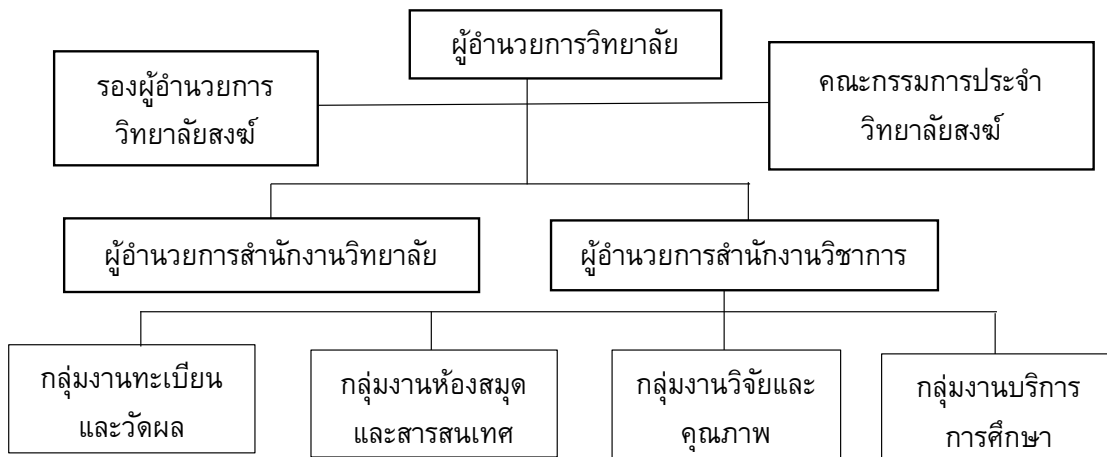


๕) สำนักงานวิชาการในวิทยาลัย ๑๗ แห่ง

(๑) โครงสร้างองค์กร สำนักวิชาการในวิทยาลัย



(๒) โครงสร้างการบริหาร สำนักวิชาการในวิทยาลัย



## ส่วนที่ ๒

### ความเชื่อมโยงระหว่างแผนพัฒนามหาวิทยาลัยมหาจุฬาลงกรณราชวิทยาลัย และแผนการบริการวิชาการแก่สังคม ประจำปีงบประมาณ พ.ศ.๒๕๖๓

#### ๒.๑ ปรัชญามหาวิทยาลัย

“จัดการศึกษาพระพุทธศาสนา บูรณาการกับศาสตร์สมัยใหม่ พัฒนาจิตใจและสังคม”

#### ๒.๒ ปณิธานของมหาวิทยาลัย

“เป็นสถานศึกษาพระไตรปิฎกและวิชาชั้นสูงสำหรับพระภิกษุสามเณรและคฤหัสถ์”

#### ๒.๓ วิสัยทัศน์มหาวิทยาลัย

“มหาวิทยาลัยพระพุทธศาสนาระดับโลก”

#### ๒.๔ พันธกิจมหาวิทยาลัย

ผลิตบัณฑิตที่มีคุณภาพ

วิจัยและพัฒนา

ส่งเสริมพระพุทธศาสนาและบริการวิชาการแก่สังคม

ทะนุบำรุงศิลปะและวัฒนธรรม

#### ๒.๕ เอกลักษณ์มหาวิทยาลัย

บริการวิชาการด้านพระพุทธศาสนา

#### ๒.๖ อัตลักษณ์มหาวิทยาลัย

ประยุกต์พระพุทธศาสนาเพื่อพัฒนาจิตใจและสังคม

#### ๒.๗ ยุทธศาสตร์ เป้าประสงค์ และกลยุทธ์ ด้านบริการวิชาการแก่สังคม

เพื่อให้เป็นมหาวิทยาลัยตามปรัชญา วิสัยทัศน์ พันธกิจ เป้าประสงค์ และสอดคล้องกับแผนพัฒนาอุดมศึกษาแห่งชาติ มหาวิทยาลัยมหาจุฬาลงกรณราชวิทยาลัยจึงกำหนดประเด็นยุทธศาสตร์ ดังนี้

## ๒.๘ ยุทธศาสตร์ที่ ๓ พัฒนางานบริการวิชาการแก่สังคมให้มีคุณภาพเป็นที่ยอมรับในระดับชาติและนานาชาติ

**เป้าประสงค์ที่ ๓.๑** ผลงานบริการวิชาการแก่สังคมมีคุณภาพ เป็นที่ยอมรับในระดับชาติและนานาชาติ

**กลยุทธ์ที่ ๓.๑.๑** ส่งเสริมและสนับสนุนการบริการวิชาการแก่สังคมที่ตอบสนองความต้องการของชุมชนและยุทธศาสตร์ของประเทศอย่างมีส่วนร่วม

**กลยุทธ์ที่ ๓.๑.๒** เร่งรัดการจัดทำแผนบริการวิชาการแก่สังคมให้ตอบสนองความต้องการของชุมชน ยุทธศาสตร์ของประเทศและเป้าหมายการพัฒนาที่ยั่งยืน (SDGs) โดยการมีส่วนร่วมของทุกภาคส่วน

**กลยุทธ์ที่ ๓.๑.๓** สร้างพัฒนาเครือข่ายความร่วมมือการบริการวิชาการแก่สังคมทั้งในระดับชาติและนานาชาติ

**กลยุทธ์ที่ ๓.๑.๔** พัฒนาและสนับสนุนศูนย์ความเป็นเลิศด้านพระพุทธศาสนาในระดับชาติและนานาชาติ

**เป้าประสงค์ที่ ๓.๒** งานบริการวิชาการแก่สังคมบูรณาการกับการเรียนการสอน การวิจัยและทำนุบำรุงศิลปวัฒนธรรม

**กลยุทธ์ที่ ๓.๒.๑** ร้อยละของโครงการบริการวิชาการแก่สังคมที่บูรณาการกับกระบวนการเรียนการสอนในรายวิชา

**กลยุทธ์ที่ ๓.๒.๒** ร้อยละของโครงการบริการวิชาการแก่สังคมที่บูรณาการกับการวิจัย

**กลยุทธ์ที่ ๓.๒.๓** ร้อยละของโครงการบริการวิชาการแก่สังคมที่บูรณาการกับการทำนุบำรุงศิลปวัฒนธรรม

๒.๙ ตัวชี้วัดและค่าเป้าหมายด้านบริการวิชาการแก่สังคมในแผนพัฒนามหาวิทยาลัย ระยะที่ ๑๒

ยุทธศาสตร์ที่ ๓ พัฒนางานบริการวิชาการแก่สังคมให้มีคุณภาพเป็นที่ยอมรับในระดับชาติและนานาชาติ

เป้าประสงค์ที่ ๓.๑ ผลงานบริการวิชาการแก่สังคมมีคุณภาพ เป็นที่ยอมรับในระดับชาติและนานาชาติ

ตัวชี้วัดของแผนพัฒนามหาวิทยาลัย	หน่วย นับ	เป้าหมาย				
		๒๕๖๐	๒๕๖๑	๒๕๖๒	๒๕๖๓	๒๕๖๔
๓.๑.๑ ร้อยละของโครงการบริการวิชาการแก่สังคมที่มีผลความพึงพอใจบริการในระดับดี	ร้อยละ	๘๐	๘๐	๘๕	๙๐	๙๕
๓.๑.๒ จำนวนผลงานบริการวิชาการแก่สังคมที่ได้รับยกย่องหรือได้รางวัลในระดับชาติและนานาชาติ	จำนวน	๑๐	๑๐	๑๒	๑๒	๑๒

เป้าประสงค์ที่ ๓.๒ งานบริการวิชาการแก่สังคมบูรณาการกับการเรียนการสอน การวิจัยและทำนุบำรุงศิลปวัฒนธรรม

ตัวชี้วัดของแผนพัฒนามหาวิทยาลัย	หน่วย นับ	เป้าหมาย				
		๒๕๖๐	๒๕๖๑	๒๕๖๒	๒๕๖๓	๒๕๖๔
๑.๒.๑ ร้อยละของโครงการบริการวิชาการแก่สังคมที่บูรณาการกับกระบวนการจัดการเรียนการสอน	ร้อยละ	๓๕	๘๐	๘๐	๘๕	๙๐
๓.๒.๒ ร้อยละของโครงการบริการวิชาการแก่สังคมที่บูรณาการกับการเรียนการสอน	ร้อยละ	๖๐	๖๐	๖๕	๗๐	๗๕
๓.๒.๓ ร้อยละของโครงการบริการวิชาการแก่สังคมที่บูรณาการกับการทำนุบำรุงศิลปวัฒนธรรม	ร้อยละ	๗๐	๗๐	๗๕	๘๐	๘๕

**ส่วนที่ ๓**  
**แผนปฏิบัติการด้านบริการวิชาการแก่สังคม**  
**ประจำปีงบประมาณ พ.ศ.๒๕๖๓**

โครงการและกิจกรรมด้านบริการวิชาการแก่สังคม ประจำปีงบประมาณ พ.ศ. ๒๕๖๓

เป้าประสงค์ที่ ๓.๑ ผลงานบริการวิชาการแก่สังคมมีคุณภาพ เป็นที่ยอมรับในระดับชาติและนานาชาติ

ตัวชี้วัดที่ ๓.๑.๑ ร้อยละของโครงการบริการวิชาการแก่สังคมที่มีความพึงพอใจของผู้รับบริการในระดับดี

ตัวชี้วัดที่ ๓.๑.๒ จำนวนผลงานบริการวิชาการแก่สังคมที่รับการยกย่องหรือได้รับรางวัลในระดับชาติและนานาชาติ

ตัวชี้วัดแผนบริการ วิชาการแก่สังคม	กลยุทธ์	โครงการ/กิจกรรม	ตัวชี้วัดเชิง ปริมาณ		ตัวชี้วัดเชิง คุณภาพ		งบประมาณ	ผู้รับผิดชอบ
			จำนวน ผู้เข้าร่วม	จำนวน ครั้ง	ความรู้/ เข้าใจ (ร้อยละ)	ความรู้/ เข้าใจ (ร้อยละ)		
๓.๑.๑ ร้อยละของโครงการ บริการวิชาการแก่สังคมที่มี ผลความพึงพอใจ บริการในระดับดี ๓.๑.๒ จำนวนผลงานบริการ วิชาการแก่สังคมที่ได้รับยก ย่องหรือได้รางวัลใน ระดับชาติและนานาชาติ	๑.ส่งเสริมและสนับสนุนการบริการวิชาการ แก่สังคมที่ตอบสนองความต้องการของ ชุมชนและยุทธศาสตร์ของประเทศอย่างมี ประสิทธิภาพ ๒.เร่งรัดการจัดทำแผนบริการวิชาการ แก่สังคมให้ตอบสนองความต้องการของชุมชน ยุทธศาสตร์ของประเทศและเป้าหมายการพัฒนา ที่ยั่งยืน (SDGs) โดยการมีส่วนร่วม ของทุกส่วนงานที่เกี่ยวข้อง ๓.สร้างและพัฒนาเครือข่ายความ ร่วมมือการบริการวิชาการแก่สังคมทั้งใน ระดับชาติและนานาชาติ ๔.พัฒนาและสนับสนุนศูนย์ความเป็น เลิศด้านพระพุทธศาสนาในระดับชาติและนานาชาติ	โครงการอบรมศาสนพิธีกรรมแก่นำ	๔๕๐	๑	๘๕	๘๕	๘๐,๐๐๐	วิทยาเขต นครศรีธรรมราช
		โครงการอบรมศีลธรรมเยาวชน	๔๒๒	๑	๘๕	๘๕	๑๐๐,๐๐๐	วิทยาเขต นครศรีธรรมราช
		โครงการอบรมพระวิทยากรแก่นำ เพื่อป้องกันยาเสพติดในโรงเรียน	๓๐๐	๑	๘๕	๘๕	๘๐,๐๐๐	วิทยาเขต นครศรีธรรมราช
		โครงการส่งเสริมกิจกรรมพัฒนา เยาวชนเนื่องในวันสำคัญทาง พระพุทธศาสนา	๓๐๐	๑	๘๕	๘๕	๘๐,๐๐๐	วิทยาเขต นครศรีธรรมราช

		โครงการพัฒนาศักยภาพบุคลากร ในการบริการวิชาการด้าน พระพุทธศาสนาแก่	๒๕๐	๑	๘๕	๘๕	๑๐๐,๐๐๐	วิทยาเขต นครศรีธรรมราช
		ชุมชนและสังคม						
		โครงการเผยแพร่ธรรมะทางสถานี วิทยุโทรทัศน์	๓๕๐	๑	๘๕	๘๕	๑๐๐,๐๐๐	วิทยาเขต นครศรีธรรมราช
		โครงการสอนธรรมศึกษาในทัณฑ สถานและสถานศึกษา	๓๔๕	๑	๘๕	๘๕	๑๐๐,๐๐๐	วิทยาเขต นครศรีธรรมราช
		โครงการพัฒนาศักยภาพพระ สังฆาธิการ	๒๕๐	๑	๘๕	๘๕	๑๐๐,๐๐๐	วิทยาเขต นครศรีธรรมราช
		โครงการขับเคลื่อนสังคมสงฆ์ใน ภาคใต้เพื่อการปฏิรูป พระพุทธศาสนา	๓๕๐	๑	๘๕	๘๕	๘๐,๐๐๐	วิทยาเขต นครศรีธรรมราช
		โครงการสร้างการรับรู้และแนว ปฏิบัติที่ดีในการใช้จ่ายเงิน งบประมาณภาครัฐในสังคมสงฆ์	๕๐๐	๑	๘๕	๘๕	๘๐,๐๐๐	วิทยาเขต นครศรีธรรมราช
		โครงการยกระดับประสิทธิภาพ พระสังฆาธิการเพื่อขับเคลื่อนการ ปฏิรูปกิจการ	๕๐๐	๑	๘๕	๘๕	๘๐,๐๐๐	วิทยาเขต นครศรีธรรมราช
		พระพุทธศาสนา						
		โครงการจัดแสดงนิทรรศการเนื่อง ในงานกาชาดประจำปี พ.ศ.๒๕๖๓	๓๔๕	๑	๘๕	๘๕	๘๐,๐๐๐	วิทยาลัยสงฆ์นคร ลำปาง

		โครงการอบรมให้ความรู้นิติศกฤหัสถ์ก่อนออกบริการสังคม ๒๐๐ ชั่วโมง	๕๖๐	๑	๘๕	๘๕	๑๐,๐๐๐	วิทยาเขตนครสวรรค์
		โครงการพัฒนาและเผยแพร่ธรรมะ ทางสถานีวิทยุ	๓๐๐	๑	๘๕	๘๕	๑๐๐,๐๐๐	วิทยาลัยสงฆ์นคร ลำปาง
		เผยแพร่ธรรมทางสถานีวิทยุและ โทรทัศน์	๔๒๒	๑	๘๕	๘๕	๑๑๔,๕๓๐	วิทยาเขตเชียงใหม่
		โครงการจัดทำวารสาร "วิจัย วิชาการ"	๓๐๐	๑	๘๕	๘๕	๑๐๐,๐๐๐	วิทยาเขตนครสวรรค์
		สำนักข่าวพุทธภาคเหนือ	๓๕๐	๑	๘๕	๘๕	๕๐,๐๐๐	วิทยาเขตเชียงใหม่
		พุทธศาสน์สงเคราะห์	๓๕๐	๑	๘๕	๘๕	๑๐๐,๐๐๐	วิทยาเขตเชียงใหม่
		รวมใจร้อยความรู้สู่ชุมชนและคณะ สงฆ์ สาขาวิชารัฐศาสตร์และ สาขาวิชา	๓๐๐	๑	๘๕	๘๕	๕๐,๐๐๐	วิทยาเขตเชียงใหม่
		รัฐประศาสนศาสตร์						
		พัฒนาศักยภาพเครือข่ายเพื่อการ เผยแพร่พระพุทธศาสนา	๔๒๒	๑	๘๕	๘๕	๘๐,๐๐๐	วิทยาเขตเชียงใหม่
		พระบัณฑิตอาสาพัฒนาชาวเขา	๓๕๐	๑	๘๕	๘๕	๓,๐๔๖,๒๑๐	วิทยาเขตเชียงใหม่
		โครงการจัดทำจดหมายข่าววิทยา เขตนครสวรรค์	๓๐๐	๑	๘๕	๘๕	๑๐๐,๐๐๐	วิทยาเขตนครสวรรค์
		โครงการพัฒนาห้องสมุดและ ทรัพยากรสารสนเทศ	๕๖๐	๑	๘๕	๘๕	๑๐๐,๐๐๐	วิทยาเขตนครสวรรค์



		โครงการอบรมสัมมนาเทคนิคการเขียนวิทยานิพนธ์และบทความทางวิชาการ	๒๕๓	๑	๘๕	๘๕	๑๐๐,๐๐๐	วิทยาเขตนครสวรรค์
		โครงการหอพุทธศิลป์	๕๐๐	๑	๘๕	๘๕	๘๐,๐๐๐	วิทยาลัยสงฆ์นครลำปาง
		โครงการดำเนินรายการ MCU TV	๓๕๐	๑	๘๕	๘๕	๘๐,๐๐๐	วิทยาลัยสงฆ์นครลำปาง
		โครงการส่งเสริมเตตาพัฒนาชุมชนผู้สูงวัย	๒๕๐	๑	๘๕	๘๕	๕๐,๐๐๐	วิทยาลัยสงฆ์นครลำปาง
		โครงการพัฒนาศักยภาพพระสงฆ์จังหวัดลำปาง	๗๐๐	๑	๘๕	๘๕	๘๐,๐๐๐	วิทยาลัยสงฆ์นครลำปาง
		โครงการธรรมาลังการวิชาการ	๓๐๐	๑	๘๕	๘๕	๑๐๐,๐๐๐	วิทยาลัยสงฆ์นครลำปาง
		โครงการเผยแพร่ธรรมะทางสถานีวิทยุ	๓๐๐	๑	๘๕	๘๕	๗๘,๐๐๐	วิทยาลัยสงฆ์ชัยภูมิ
		โครงการจัดตั้งศูนย์ประสานงานหมู่บ้านรักษาศีล ๕	๕๖๐	๑	๘๕	๘๕	๑๐๐,๐๐๐	วิทยาลัยสงฆ์นครลำปาง
		โครงการอบรมธรรมศึกษาในวิทยาลัยสงฆ์ปัตตานี	๒๓๕	๑	๘๕	๘๕	๘๐,๐๐๐	วิทยาลัยสงฆ์ปัตตานี
		โครงการอบรมคุณธรรมจริยธรรมเพื่อสร้างสันติสุขในโรงเรียน	๗๐๐	๑	๘๕	๘๕	๑๐๐,๐๐๐	วิทยาลัยสงฆ์ปัตตานี
		โครงการจัดนิทรรศการเนื่องในวันสำคัญทางพระพุทธศาสนา	๕๖๐	๑	๘๕	๘๕	๗๙,๘๐๐	วิทยาลัยสงฆ์ปัตตานี
		อบรมพระพุทธรักษาแก่นักเรียนต่างชาติ	๒๕๐	๑	๘๕	๘๕	๑,๑๗๕,๐๐๐	วิทยาเขตเชียงใหม่

		ปฏิบัติวิปัสสนากัมมัฏฐานสำหรับประชาชนทั่วไป	๗๐๐	๑	๘๕	๘๕	๓๐๕,๘๖๐	วิทยาเขตเชียงใหม่
		โครงการจัดทำแผนพัฒนาและแผนปฏิบัติการบริการวิชาการแก่สังคมและแหล่งเรียนรู้	๓๕๐	๑	๘๕	๘๕	๑๐๐,๐๐๐	วิทยาลัยสงฆ์ปัตตานี
		โครงการอบรมวิปัสสนากัมมัฏฐานสำหรับประชาชนทั่วไป	๓๔๕	๑	๘๕	๘๕	๑๐๐,๐๐๐	วิทยาเขตนครสวรรค์
		โครงการจัดทำวารสาร "บัณฑิตศึกษา" ปรีทรรศน์ (วิทยาเขตนครสวรรค์)	๕๖๐	๑	๘๕	๘๕	๑๒๐,๐๐๐	วิทยาเขตนครสวรรค์
		โครงการประชาสัมพันธ์รับสมัครนิสิต					๗๐,๐๐๐	วิทยาลัยสงฆ์ระยอง
		เผยแพร่คู่มือวิถีวิสุทธิธรรมแก่ประชาชนในท้องถิ่นจังหวัดเชียงใหม่	๓๕๐	๑	๘๕	๘๕	๕๐,๐๐๐	วิทยาเขตเชียงใหม่
		ศึกษาแนวทางจัดตั้งศูนย์กลางการบริการวิชาการด้านพระพุทธศาสนา	๒๕๐	๑	๘๕	๘๕	๖๐,๐๐๐	วิทยาเขตเชียงใหม่
		วันมหาจุฬาฯ วิชาการ มจร วิทยาเขตเชียงใหม่	๓๔๕	๑	๘๕	๘๕	๑๐๐,๐๐๐	วิทยาเขตเชียงใหม่
		โครงการจัดทำคู่มือการให้บริการวิชาการแก่สังคม	๓๐๐	๑	๘๕	๘๕	๑๐๐,๐๐๐	วิทยาเขตนครสวรรค์
		โครงการสร้างปัญญาพัฒนาชุมชน	๓๕๐	๑	๘๕	๘๕	๑๐๐,๐๐๐	วิทยาเขตนครสวรรค์

		ปฏิบัติวิปัสสนากัมมัฏฐานแก่ พระสงฆ์และประชาชนทั่วไป	๓๐๐	๑	๘๕	๘๕	๑๙๕,๕๘๐	วิทยาเขตเชียงใหม่
		โครงการเผยแพร่ธรรมทางสถานีวิทยุ โทรทัศน์	๕๖๐	๑	๘๕	๘๕	๑๐๐,๐๐๐	วิทยาเขตนครสวรรค์
		โครงการพัฒนาสถานีวิทยุเพื่อ การศึกษาและเผยแพร่ พระพุทธศาสนา	๒๕๓	๑	๘๕	๘๕	๑๐๐,๐๐๐	วิทยาเขตนครสวรรค์
		โครงการสอนธรรมศึกษาในทัณฑ สถาน	๓๕๐	๑	๘๕	๘๕	๑๒๐,๐๐๐	วิทยาเขตนครสวรรค์
		โครงการถวายความรู้ทางวิชาการ แก่พระสังฆาธิการ	๗๐๐	๑	๘๕	๘๕	๑๐๐,๐๐๐	วิทยาลัยสงฆ์พุทธโสธร
		โครงการธรรมาภิบาลสู่องค์กร ปกครองท้องถิ่น	๓๐๐	๑	๘๕	๘๕	๑๐๐,๐๐๐	วิทยาลัยสงฆ์พุทธโสธร
		โครงการพัฒนาฐานข้อมูลด้านการ วิจัยของวิทยาลัย	๓๐๐	๑	๘๕	๘๕	๒๕,๐๐๐	วิทยาลัยสงฆ์พุทธโสธร
		โครงการผลิตเอกสาร/ตำรา/ บทความทางวิชาการ	๓๕๐	๑	๘๕	๘๕	๑๐๐,๐๐๐	วิทยาลัยสงฆ์พุทธโสธร
		โครงการกิจกรรมส่งเสริมการ ปฏิบัติศาสนกิจพระบ้นจิต	๒๕๐	๑	๘๕	๘๕	๙๐,๐๐๐	วิทยาลัยสงฆ์เชียงราย
		กิจกรรมส่งเสริมพระพุทธศาสนา กับโรงเรียนปริยัติธรรม	๓๕๐	๑	๘๕	๘๕	๘๐,๐๐๐	วิทยาลัยสงฆ์เชียงราย
		โครงการจัดทำวารสาร มจร บาลี ศึกษาพุทธโฆสปริทรรศน์ (ระยะที่ ๑)	๓๐๐	๑	๘๕	๘๕	๑๔๐,๐๐๐	วิทยาเขตบาลีศึกษา พุทธโฆส

		โครงการบริหารจัดการสำหรับผู้นำ ชุมชนในมิติพุทธและวิทยาการ สมัยใหม่	๗๐๐	๑	๘๕	๘๕	๑๕๐,๐๐๐	วิทยาลัยสงฆ์ศรีสะเกษ
		โครงการส่งเสริมการปฏิบัติธรรม ประชาชนทั่วไป	๓๐๐	๑	๘๕	๘๕	๒๕๐,๐๐๐	วิทยาลัยสงฆ์ศรีสะเกษ
		โครงการส่งเสริมและพัฒนากิจการ งานคณะสงฆ์	๓๐๐	๑	๘๕	๘๕	๑๐๐,๐๐๐	วิทยาลัยสงฆ์ศรีสะเกษ
		โครงการพัฒนาศักยภาพบุคลากร ในการบริการวิชาการแก่ชุมชนและ สังคม	๓๔๕	๑	๘๕	๘๕	๕๐,๐๐๐	วิทยาเขตนครสวรรค์
		โครงการส่งเสริมพัฒนาศักยภาพ พระสอนศีลธรรมในโรงเรียน	๓๕๐	๑	๘๕	๘๕	๑๕๐,๐๐๐	วิทยาลัยสงฆ์ศรีสะเกษ
		โครงการธรรมะสู่สถานศึกษาและ ส่วนราชการ	๓๐๐	๑	๘๕	๘๕	๘๐,๐๐๐	วิทยาลัยสงฆ์ศรีสะเกษ
		โครงการทบทวน ปรับปรุง แผนพัฒนาการบริการวิชาการ	๑๐๐	๑	๘๕	๘๕	๑๑๐,๐๐๐	วิทยาเขตอุบลราชธานี
		โครงการบูรณาการวิชาการกับการ เรียนการสอนและการวิจัย	๕๐๐	๑	๘๕	๘๕	๑๑๐,๐๐๐	วิทยาเขตอุบลราชธานี
		โครงการปฏิบัติวิปัสสนากัมมัฏฐาน แก่ประชาชนทั่วไป	๓๕๐	๑	๘๕	๘๕	๑๑๐,๐๐๐	วิทยาเขตอุบลราชธานี
		โครงการพัฒนาแหล่งเรียนรู้	๒๕๐	๑	๘๕	๘๕	๗๐,๐๐๐	วิทยาเขตอุบลราชธานี
		โครงการส่งเสริมคุณธรรมจริยธรรม	๓๐๐	๑	๘๕	๘๕	๑๐๐,๐๐๐	วิทยาลัยสงฆ์ศรีสะเกษ
		โครงการ MOU	๗๐๐	๑	๘๕	๘๕	๗๐,๐๐๐	วิทยาเขตอุบลราชธานี

		โครงการจัดทำวารสารพุทธศาสตร์ วิทยาเขตอุบลราชธานี	๓๐๐	๑	๘๕	๘๕	๘๐,๐๐๐	วิทยาเขตอุบลราชธานี
		โครงการปรับปรุงและพัฒนา หลักสูตรการบริการวิชาการ	๓๐๐	๑	๘๕	๘๕	๕๐,๐๐๐	วิทยาลัยสงฆ์ศรีสะเกษ
		โครงการส่งเสริมพัฒนาศักยภาพ ของบุคลากรและนิสิต เพื่อการ ให้บริการวิชาการ	๓๕๐	๑	๘๕	๘๕	๑๒๐,๐๐๐	วิทยาลัยสงฆ์ศรีสะเกษ
		โครงการจัดทำแผนบริการ วิชาการต่อนพระพุทธศาสนา	๕๖๐	๑	๘๕	๘๕	๑๐๐,๐๐๐	วิทยาลัยสงฆ์ศรีสะเกษ
		โครงการอบรมภาษาอังกฤษด้าน พระพุทธศาสนาสำหรับพระสงฆ์	๑๐๐	๑	๘๕	๘๕	๑๐๐,๐๐๐	วิทยาลัยสงฆ์พุทธชิน ราช
		โครงการบรรพชาสามเณรและ อบรมเยาวชนภาคฤดูร้อน เฉลิม พระเกียรติฯ	๓๕๐	๑	๘๕	๘๕	๑๐๐,๐๐๐	วิทยาลัยสงฆ์ปัตตานี
		โครงการอบรมคุณธรรมจริยธรรม นักเรียน	๒๕๐	๑	๘๕	๘๕	๓๙,๘๓๕	วิทยาลัยสงฆ์พ้อขุนผา เมือง
		โครงการจัดทำวารสาร มจร บาฬี ศึกษาพุทธโฆสปริทรรศน์ (ระยะที่ ๒)	๒๕๐	๑	๘๕	๘๕	๕๐,๐๐๐	วิทยาเขตบาฬีศึกษา พุทธโฆส
		โครงการพัฒนาทักษะการนำเสนอ ผลงานวิจัยระดับนานาชาติ	๑๐	๑	๘๕	๘๕	๑๐๐,๐๐๐	ศูนย์อาเซียนศึกษา
		โครงการการศึกษานิเทศเพื่อพัฒนา ศักยภาพคณาจารย์ และนิสิต อาเซียน	๕๐	๑	๘๕	๘๕	๑๐๐,๐๐๐	ศูนย์อาเซียนศึกษา

		โครงการปฐมนิเทศพระสอน ศีลธรรมในโรงเรียน ประจำปี งบประมาณ ๒๕๖๓	๔,๓๗๗	๑	๘๕	๘๕	๘๐๐,๐๐๐	สำนักงานพระสอน ศีลธรรม
		โครงการบรรพชาและอบรม เยาวชนภาคฤดูร้อน (เฉลิมพระ เกียรติสมเด็จพระเจ้าอยู่หัวฯ)	๕๖๐	๑	๘๕	๘๕	๑๐๐,๐๐๐	วิทยาเขตบาหลีศึกษา พุทธโฆส
		โครงการผลิตตำราทางวิชาการ	๘๐	๑	๘๕	๘๕	๑๐๐,๐๐๐	หลักสูตรครุศาสตรม หาบัณฑิต สาขาวิชา พุทธบริหารการศึกษา
		โครงการผลิตนวัตกรรมการเรียน การสอน	๑๐๐	๑	๘๕	๘๕	๑๐๐,๐๐๐	หลักสูตรครุศาสตรม หาบัณฑิต สาขาวิชา พุทธบริหารการศึกษา
		โครงการบริการวิชาการด้านพระ ไตรปิฎก	๖๐	๑	๘๕	๘๕	๓๐,๐๐๐	หลักสูตร พธ.ม. สาขาวิชา พระพุทธศาสนา (ภาค พิเศษ)
		โครงการสัมมนาทางวิชาการด้าน พระพุทธศาสนา	๒๕๐	๑	๘๕	๘๕	๘๐,๐๐๐	วิทยาลัยสงฆ์ร้อยเอ็ด
		โครงการจัดการความรู้จากคัมภีร์สู่ วิถีปฏิบัติ					๕๐,๐๐๐	หลักสูตร พธ.ด สาขาวิชา พระพุทธศาสนา (ภาคพิเศษ)
		ประชุมสัมมนาทางวิชาการ ระดับชาติและนานาชาติ					๑๐๐,๐๐๐	หลักสูตร พธ.ด.สาขาวิชา การพัฒนาสังคม
		โครงการพัฒนาสติภาวนา เพื่อ สันติภาพโลก	๑๐๐	๑	๘๕	๘๕	๑๕๐,๐๐๐	วิทยาลัยพุทธศาสตร์ นานาชาติ
		โครงการประชุมวิชาการระดับ นานาชาติ	๓๕๐	๑	๘๕	๘๕	๖๐๐,๐๐๐	วิทยาลัยสงฆ์นครพนม

		โครงการพัฒนาบุคลากรด้านการเผยแพร่ปีสสนาภาวนา					๒๐๐,๐๐๐	วิทยาเขตบาฬีศึกษา พุทธโฆส
		โครงการพัฒนาบุคลากรด้านการเผยแพร่ภาษาบาลี	๒๕๓	๑	๘๕	๘๕	๒๐๐,๐๐๐	วิทยาเขตบาฬีศึกษา พุทธโฆส
		โครงการพัฒนาเว็บไซต์ของวิทยาเขต	๓๕๐	๑	๘๕	๘๕	๑๐๐,๐๐๐	วิทยาเขตบาฬีศึกษา พุทธโฆส
		โครงการเผยแพร่ธรรมสู่เยาวชน	๒๕๐	๑	๘๕	๘๕	๑๐๐,๐๐๐	วิทยาเขตบาฬีศึกษา พุทธโฆส
		โครงการคลังความรู้สำหรับพระสอนศีลธรรม	๑๖๒	๑	๘๕	๘๕	๒,๐๐๐,๐๐๐	สำนักงานพระสอน ศีลธรรม
		โครงการจัดการความรู้เพื่อเผยแพร่พระพุทธศาสนา	๒๕๓	๑	๘๕	๘๕	๕๐,๐๐๐	วิทยาเขตนครสวรรค์
		โครงการฝึกอบรมพระสอนศีลธรรมในโรงเรียน	๓๕๐	๑	๘๕	๘๕	๕๐,๐๐๐	วิทยาเขตนครสวรรค์
		โครงการพัฒนาเครือข่ายความร่วมมือการบริการวิชาการแก่สังคม	๓๔๕	๑	๘๕	๘๕	๕๐,๐๐๐	วิทยาเขตนครสวรรค์
		โครงการอบรมพัฒนาศักยภาพของบุคลากรและนิสิตเพื่อการให้บริการวิชาการ	๓๕๐	๑	๘๕	๘๕	๕๐,๐๐๐	วิทยาเขตนครสวรรค์
		โครงการจัดการความรู้เพื่อการเผยแพร่พระพุทธศาสนา	๕๐๐	๑	๘๕	๘๕	๕๐,๐๐๐	วิทยาเขตนครสวรรค์
		โครงการฝึกอบรมพระสอนศีลธรรมในโรงเรียน	๓๕๐	๑	๘๕	๘๕	๕๐,๐๐๐	วิทยาเขตนครสวรรค์

		โครงการพัฒนาระบบฐานข้อมูล พระสอนศีลธรรมออนไลน์					๑๐๐,๐๐๐	สำนักงานพระสอน ศีลธรรม
		โครงการมาฆบูชา สมัชชาวิถิปุทธ	๒,๐๐๐	๑	๘๕	๘๕	๕,๐๐๐,๐๐๐	สำนักงานพระสอน ศีลธรรม
		โครงการค่ายพัฒนาโครงการ คุณธรรมส่งเสริมอัตลักษณ์วิถิปุทธ	๑,๐๐๐	๑	๘๕	๘๕	๒,๕๐๐,๐๐๐	สำนักงานพระสอน ศีลธรรม
		โครงการสัมมนาพระสอนศีลธรรม และพระนักเทศน์ ประจำปี ๒๕๖๓	๑,๐๐๐	๑	๘๕	๘๕	๑,๐๐๐,๐๐๐	สำนักงานพระสอน ศีลธรรม
		โครงการผลิตสื่อโทรทัศน์ "รายการ อาสาตามหาคนดี"	๑๐๐	๑	๘๕	๘๕	๑,๐๐๐,๐๐๐	สำนักงานพระสอน ศีลธรรม
		โครงการประเมินคัดเลือกโรงเรียน วิถิปุทธชั้นนำ รุ่นที่ ๑๑	๓๐๐	๑	๘๕	๘๕	๑,๒๐๐,๐๐๐	สำนักงานพระสอน ศีลธรรม
		โครงการพัฒนาสมรรถนะพระสอนศีลธรรม ตามแนวทางปรัชญาของเศรษฐกิจพอเพียง รุ่นที่ ๔	๖๓๒	๑	๘๕	๘๕	๑,๙๐๐,๐๐๐	สำนักงานพระสอน ศีลธรรม
		โครงการเผยแพร่ศีลธรรมนำธรรมะสู่ สังคม					๕๐,๐๐๐	ส่วนวางแผนและพัฒนา อบรม สถาบันวิปัสสนาธุระ
		โครงการอบรมพระวิทยากร					๕๐,๐๐๐	ส่วนวางแผนและพัฒนา อบรม สถาบันวิปัสสนาธุระ
		โครงการโรงเรียนวิถิปุทธ					๕๐,๐๐๐	ส่วนวางแผนและพัฒนา อบรม สถาบันวิปัสสนาธุระ
		โครงการความร่วมมือทางด้านการศึกษา ศาสนาและวัฒนธรรมท้องถิ่นน่าน	๔๕๐	๑	๘๕	๘๕	๙๐,๐๐๐	วิทยาลัยสงฆ์นครน่าน เฉลิมพระเกียรติฯ
		โครงการสัมมนาวิชาการประจำปี	๓๐๐	๑	๘๕	๘๕	๒๗๐,๐๐๐	วิทยาลัยสงฆ์นครน่าน เฉลิมพระเกียรติฯ



**ส่วนที่ ๔**  
**แผนปฏิบัติการด้านบริการวิชาการแก่สังคม**  
**ประจำปีงบประมาณ พ.ศ.๒๕๖๓**

โครงการและกิจกรรมด้านบริการวิชาการแก่สังคม ประจำปีงบประมาณ ๒๕๖๓

เป้าประสงค์ที่ ๓.๒ งานบริการวิชาการแก่สังคมที่บูรณาการกับการเรียนการสอน การวิจัยและทำนุบำรุงศิลปวัฒนธรรม

ตัวชี้วัดที่ ๓.๒.๑ ร้อยละของโครงการบริการวิชาการแก่สังคมที่บูรณาการกับกระบวนการเรียนการสอนในรายวิชา

ตัวชี้วัดที่ ๓.๒.๒ ร้อยละของโครงการบริการวิชาการแก่สังคมที่บูรณาการกับการวิจัย

ตัวชี้วัดที่ ๓.๒.๓ ร้อยละของโครงการบริการวิชาการแก่สังคมที่บูรณาการกับการทำนุบำรุงศิลปวัฒนธรรม

ตัวชี้วัดแผนบริการ วิชาการแก่สังคม	กลยุทธ์	โครงการ/กิจกรรม	ตัวชี้วัดเชิงปริมาณ		ตัวชี้วัดเชิง คุณภาพ		งบประมาณ	ผู้รับผิดชอบ
			จำนวน ผู้เข้าร่วม	จำนวน ครั้ง	ความรู้/ เข้าใจ (ร้อยละ)	ความรู้ พึงพอใจ (ร้อยละ)		
๓.๑.๑ ร้อยละของโครงการ บริการวิชาการแก่สังคมที่มี ผลความพึงพอใจ บริการในระดับดี ๓.๑.๒ จำนวนผลงานบริการ วิชาการแก่สังคมที่ได้รับยก ย่องหรือได้รางวัลใน	๑.ส่งเสริมและสนับสนุนการบริการวิชาการ แก่สังคมที่ตอบสนองความต้องการของ ชุมชนและยุทธศาสตร์ของประเทศอย่างมี ประสิทธิภาพ ๒.เร่งรัดการจัดทำแผนบริการวิชาการ แก่สังคมให้ตอบสนองความต้องการของช ุมชน ยุทธศาสตร์ของประเทศและเป้าหมายการ พัฒนาที่ยั่งยืน (SDGs) โดยการมีส่วนร่วม ของทุกส่วนงานที่เกี่ยวข้อง ๓.สร้างและพัฒนาเครือข่ายความ ร่วมมือการบริการวิชาการแก่สังคมทั้งใน ระดับชาติและนานาชาติ ๔.พัฒนาและสนับสนุนศูนย์ความเป็น เลิศด้านพระพุทธศาสนาในระดับชาติและ นานาชาติ	โครงการสังคมสงเคราะห์ตามแนวเชิงพุทธ เพื่อมนุษย์กับสังคม	๑๐๐	๑	๘๕	๘๕	๗๐,๐๐๐	วิทยาลัยสงฆ์ ราชบุรี
		โครงการประชาสัมพันธ์และแนะแนว การศึกษาหลักสูตรรัฐศาสตรบัณฑิต	๓๐๐	๑	๘๕	๘๕	๕๐,๐๐๐	วิท ย า เ ข ต นครสวรรค์
		โครงการธรรมศึกษา	๓๕๐	๑	๘๕	๘๕	๘๐,๐๐๐	วิทยาลัยสงฆ์ นครลำปาง
		โครงการแนะแนวการศึกษาต่อใน ระดับอุดมศึกษา ประจำปีการศึกษา ๒๕๖๓	๑๐๐	๑	๘๕	๘๕	๘๐,๐๐๐	วิทยาลัยสงฆ์ นครลำปาง
		โครงการจัดทำวารสารวิทยาลัยสงฆ์นคร ลำปาง	๓๐๐	๑	๘๕	๘๕	๑๐๐,๐๐๐	วิทยาลัยสงฆ์ นครลำปาง

		ค่ายคุณธรรม นิสิตนำธรรมะสู่เยาวชน	๑๐๐	๑	๘๕	๘๕	๑๐๐,๐๐๐	วิท ย า เ ช ต เชียงใหม่
		นิสิตนานาชาติจิตอาสาแทนคุณสังคม	๓๕๐	๑	๘๕	๘๕	๘๐,๐๐๐	วิท ย า เ ช ต เชียงใหม่
		โครงการนิสิตจิตอาสาบำธรรมะสู่ผู้ป่วย ตามแนววิถีพุทธ ประจำปีงบประมาณ ๒๕๖๓	๕๖๐	๑	๘๕	๘๕	๑๐๐,๐๐๐	วิท ยาลั ย ส ง ษ ์ นครลำปาง
		โครงการวิทยาลัยสงฆ์อาสาพัฒนาจิตใจสู่ ชุมชนและสังคม	๒๕๓	๑	๘๕	๘๕	๘๐,๐๐๐	วิท ยาลั ย ส ง ษ ์ นครลำปาง
		อบรมหลักสูตรความรู้ทางพระพุทธศาสนา	๒๕๐	๑	๘๕	๘๕	๕๐,๐๐๐	วิท ย า เ ช ต เชียงใหม่
		โครงการธรรมนิเวศกับการอนุรักษ์ ทรัพยากรธรรมชาติ					๘๐,๐๐๐	วิท ยาลั ย ส ง ษ ์ นครลำปาง
		โครงการเส้นทางเที่ยวสู่เส้นทางธรรม	๔๕๐	๑	๘๕	๘๕	๘๐,๐๐๐	วิท ยาลั ย ส ง ษ ์ นครลำปาง
		โครงการจิตอาสาเพื่อพัฒนาชุมชนและ สังคม	๒๕๐	๑	๘๕	๘๕	๕๐,๐๐๐	วิท ยาลั ย ส ง ษ ์ ปัตตานี
		โครงการอบรมธรรมแก่เยาวชนในสถาน พินิจหรือเรือนจำ	๓๔๕	๑	๘๕	๘๕	๑๐๐,๐๐๐	วิท ยาลั ย ส ง ษ ์ ปัตตานี
		โครงการอบรมวิปัสสนากรรมฐานแก่ บุคคลภายนอก	๓๕๐	๑	๘๕	๘๕	๑๐๐,๐๐๐	วิท ยาลั ย ส ง ษ ์ ปัตตานี
		โครงการเผยแพร่ธรรมทางสถานีวิทยุ โทรทัศน์	๓๐๐	๑	๘๕	๘๕	๑๐๐,๐๐๐	วิท ยาลั ย ส ง ษ ์ ปัตตานี
		โครงการอบรมให้ความรู้เกี่ยวกับ พรบ. คอมพิวเตอร์	๒๕๐	๑	๘๕	๘๕	๕๐,๐๐๐	วิท ย า เ ช ต นครสวรรค์

		โครงการผลิตและพัฒนาตำราทางวิชาการ	๓๕๐	๑	๘๕	๘๕	๒๐๐,๐๐๐	วิท ย า เ ช ต นครสวรรค์
		โครงการอบรมสัปดาห์ธรรมศึกษาแก่นิสิต และบุคลากรฝ่ายคฤหัสถ์	๕๖๐	๑	๘๕	๘๕	๘๐,๐๐๐	วิท ยาลั ย ส ง ษ ์ ชัยภูมิ
		บริการวิชาการภาษาบาลีแก่พระภิกษุ สามเณร และประชาชนทั่วไป	๕๐๐	๑	๘๕	๘๕	๕๐,๐๐๐	วิท ย า เ ช ต เชียงใหม่
		โครงการส่งเสริมการทำนุบำรุง ศิลปวัฒนธรรมและบริการวิชาการทั้งใน และต่างประเทศ	๒๕๓	๑	๘๕	๘๕	๙๐,๐๐๐	วิท ย า เ ช ต อุบลราชธานี
		โครงการธรรมสังฆจรพัฒนาจิตใจ	๗๐๐	๑	๘๕	๘๕	๑๒๐,๐๐๐	วิท ย า เ ช ต อุบล ราชธานี
		โครงการบรรพชาสามเณรและอบรม เยาวชนภาคฤดูร้อน เฉลิมพระเกียรติฯ	๓๐๐	๑	๘๕	๘๕	๑๒๐,๐๐๐	วิท ย า เ ช ต อุบล ราชธานี
		สร้างเคราะห์ชุมชน	๓๐๐	๑	๘๕	๘๕	๕๐,๐๐๐	วิท ย า เ ช ต เชียงใหม่
		โครงการหมู่บ้านรักษาศีล ๕	๓๐๐	๑	๘๕	๘๕	๕๐,๐๐๐	วิท ยาลั ย ส ง ษ ์ พุดสั ส ะ
		โครงการส่งเสริมการเรียนรู้วัฒนธรรมและ ภูมิปัญญาท้องถิ่น	๕๖๐	๑	๘๕	๘๕	๑๕๐,๐๐๐	วิท ยาลั ย ส ง ษ ์ พุดสั ส ะ
		โครงการอบรมธรรมะแก่ชุมชนท้องถิ่น	๕๖๐	๑	๘๕	๘๕	๑๐๐,๐๐๐	วิท ย า เ ช ต อุบลราชธานี
		โครงการอบรมธรรมศึกษา แก่เยาวชน	๒๕๓	๑	๘๕	๘๕	๑๐๐,๐๐๐	วิท ย า เ ช ต อุบลราชธานี
		โครงการสายธาร แห่งธรรมะ	๑๐๐	๑	๘๕	๘๕	๑๐๐,๐๐๐	วิท ย า เ ช ต อุบลราชธานี

		โครงการร่วมใจพัฒนาชุมชนให้น่าอยู่	๓๐๐	๑	๘๕	๘๕	๗๐,๐๐๐	วิ ท ย า เ ช ต อุบลราชธานี
		โครงการเผยแพร่ธรรมสถานีวิทยุ	๓๕๐	๑	๘๕	๘๕	๑๐๐,๐๐๐	วิ ท ย า เ ช ต อุบลราชธานี
		อบรมนิสิตเป็นวิทยากรอบรมคุณธรรม จริยธรรม	๓๕๐	๑	๘๕	๘๕	๘๐,๐๐๐	วิ ท ย า เ ช ต หนองคาย
		โครงการอบรมการใช้เทคโนโลยีสำหรับ บุคลากรและประชาชน	๒๕๓	๑	๘๕	๘๕	๐	วิท ยาลั ย ส ง ช ม์ พุทธโสธร
		โครงการอบรมปฏิบัติสมถวิปัสสนากัมมัฏ ฐาน สำหรับนิสิตและประชาชนทั่วไป					๑๐๐,๐๐๐	วิท ยาลั ย ส ง ช ม์ พุทธชินราช
		โครงการฝึกอบรมผู้ประกาศข่าวและนัก จัดรายการธรรมะ	๓๐๐	๑	๘๕	๘๕	๑๐๐,๐๐๐	วิ ท ย า เ ช ต หนองคาย
		โครงการอบรมพิธีกรทางพระพุทธศาสนา	๔๒๒	๑	๘๕	๘๕	๘๐,๐๐๐	วิ ท ย า เ ช ต หนองคาย
		โครงการมหาจุฬาฯ มัคคุเทศก์ (MCU NK Tour Guide)	๒๕๓	๑	๘๕	๘๕	๑๐๐,๐๐๐	วิ ท ย า เ ช ต หนองคาย
		โครงการอบรมวิปัสสนากัมมัฏฐานแก่ พระสงฆ์และประชาชน	๓๐๐	๑	๘๕	๘๕	๒๐๐,๐๐๐	วิท ย า เ ช ต บ า หี ศึกษาพุทธโฆส
		โครงการจัดการความรู้เพื่อเผยแพร่ พระพุทธศาสนา	๕๐๐	๑	๘๕	๘๕	๑๐๐,๐๐๐	วิ ท ย า เ ช ต หนองคาย
		โครงการผลิตสื่อธรรมะเพื่อการเผยแพร่ พระพุทธศาสนา	๓๔๐	๑	๘๕	๘๕	๑๐๐,๐๐๐	วิ ท ย า เ ช ต หนองคาย
		โครงการแลกเปลี่ยนเรียนรู้ ในชุมชน ท้องถิ่น	๓๔๕	๑	๘๕	๘๕	๑๑๐,๐๐๐	วิ ท ย า เ ช ต อุบลราชธานี

		โครงการอบรมมารยาทชาวพุทธ ใน สถานศึกษา	๔๕๐	๑	๘๕	๘๕	๑๐๐,๐๐๐	วิท ย า เ ช ต อุบลราชธานี
		โครงการจัดทำวารสาร มจร อุบล ปริทรรศน์	๓๐๐	๑	๘๕	๘๕	๘๐,๐๐๐	วิท ย า เ ช ต อุบลราชธานี
		โครงการอบรมวิปัสสนากรรมฐานสำหรับ ผู้สูงอายุ	๒๓๕	๑	๘๕	๘๕	๑๕๐,๐๐๐	วิท ย า ลั ย ส ง ษ ์ พุทธชินราช
		โครงการปรัชญาสำญจร	๓๕๐	๑	๘๕	๘๕	๑๕๐,๐๐๐	วิท ย า ลั ย ส ง ษ ์ พุทธชินราช
		โครงการนิสิตจิตอาสาพัฒนาสังคม	๓๐๐	๑	๘๕	๘๕	๘๐,๐๐๐	วิท ย า ลั ย ส ง ษ ์ ร้อยเอ็ด
		โครงการเสริมสร้างเครือข่ายสถานศึกษา	๓๐๐	๑	๘๕	๘๕	๘๐,๐๐๐	วิท ย า ลั ย ส ง ษ ์ ร้อยเอ็ด
		โครงการเผยแพร่ธรรมทางวิทยุโทรทัศน์	๓๐๐	๑	๘๕	๘๕	๘๐,๐๐๐	วิท ย า ลั ย ส ง ษ ์ พุทธปัญญาศรี ทวารวดี
		โครงการตอบปัญหาธรรมะสำหรับเยาวชน ระดับภาค	๓๐๐	๑	๘๕	๘๕	๘๐,๐๐๐	วิท ย า ลั ย ส ง ษ ์ พุทธปัญญาศรี ทวารวดี
		โครงการบรรพชาสามเณรภาคฤดูร้อน เฉลิมพระเกียรติ	๓๕๐	๑	๘๕	๘๕	๗๐,๐๐๐	วิท ย า ลั ย ส ง ษ ์ พุทธปัญญาศรี ทวารวดี
		โครงการประชุมสัมมนาเชิงวิชาการ ร่วมกับ ชุมชนในท้องถิ่น	๗๐๐	๑	๘๕	๘๕	๑๐๐,๐๐๐	วิท ย า เ ช ต อุบลราชธานี
		โครงการแลกเปลี่ยนเรียนรู้ร่วมกับผู้นำ ชุมชนในท้องถิ่น	๓๐๐	๑	๘๕	๘๕	๘๐,๐๐๐	วิท ย า เ ช ต อุบลราชธานี

		โครงการอบรมปฏิบัติการ "ศาสนพิธีกร"	๒๕๓	๑	๘๕	๘๕	๗๐,๐๐๐	วิทยาลัยสงฆ์ พุทธปัญญาศรี ทวารวดี
		โครงการคลินิกวิชาการกับชุมชน	๓๐๐	๑	๘๕	๘๕	๑๐๐,๐๐๐	วิ ท ย า เ ช ต อุบลราชธานี
		โครงการขอใช้ที่ดินสาธารณะประโยชน์ "ตงบังไฟ" วิทยาเขตอุบลราชธานี	๔๒๒	๑	๘๕	๘๕	๓๐๐,๐๐๐	วิ ท ย า เ ช ต อุบลราชธานี
		โครงการอบรมหลักการดูแลศาสนสมบัติ	๒๕๐	๑	๘๕	๘๕	๗๐,๐๐๐	วิทยาลัยสงฆ์ พุทธปัญญาศรี ทวารวดี
		โครงการจัดทำแผนบริหารความเสี่ยงและ ควบคุมภายใน	๕๖๐	๑	๘๕	๘๕	๘๐,๐๐๐	วิ ท ย า เ ช ต อุบลราชธานี
		โครงการ "งานมหกรรมส่งเสริมและพัฒนา ทักษะผู้เรียนทางพระพุทธศาสนา" ระดับ ภาค	๑๐๐	๑	๘๕	๘๕	๘๐,๐๐๐	วิทยาลัยสงฆ์ พุทธปัญญาศรี ทวารวดี
		โครงการพุทธปัญญา จิตอาสาพัฒนา ชุมชน	๕๐๐	๑	๘๕	๘๕	๔๐,๐๐๐	วิทยาลัยสงฆ์ พุทธปัญญาศรี ทวารวดี
		โครงการ "พุทธปัญญาอาสาส่งเสริม คุณภาพชีวิตผู้สูงอายุ"	๓๕๐	๑	๘๕	๘๕	๔๐,๐๐๐	วิทยาลัยสงฆ์ พุทธปัญญาศรี ทวารวดี
		โครงการแนะแนวการศึกษา	๒๕๐	๑	๘๕	๘๕	๖๐,๐๐๐	วิทยาลัยสงฆ์พุทธ ปัญญาศรีทวารวดี
		โครงการแลกเปลี่ยนเรียนรู้และพัฒนา ศักยภาพนิสิตระหว่างสถาบัน ระดับ บัณฑิต มหาบัณฑิต	๓๔๕	๑	๘๕	๘๕	๗๐,๐๐๐	วิทยาลัยสงฆ์ พุทธปัญญาศรี ทวารวดี

		โครงการทัศนศึกษาออกสถานที่เพื่อส่งเสริมการเรียนรู้ ระดับมหาดำเนินการ	๓๕๐	๑	๘๕	๘๕	๔๐,๐๐๐	วิทยาลัยสงฆ์พุทธปัญญาศรีทวารวดี
		โครงการปฏิบัติการเพื่อการพัฒนาสังคมและส่งเสริมคุณธรรมชุมชน	๕๖๐	๑	๘๕	๘๕	๑๔๐,๐๐๐	วิทยาลัยสงฆ์พุทธปัญญาศรีทวารวดี
		โครงการโหว้งเฮ้ง สำหรับผู้บริหาร	๑๐๐	๑	๘๕	๘๕	๒๐,๐๐๐	วิทยาลัยสงฆ์พุทธปัญญาศรีทวารวดี
		โครงการส่งเสริมคุณภาพชีวิตผู้สูงอายุตามหลักพุทธศาสนา (ธรรมะชลอวัย)	๕๐๐	๑	๘๕	๘๕	๑๐๐,๐๐๐	วิทยาลัยสงฆ์พุทธปัญญาศรีทวารวดี
		โครงการแข่งขันทักษะทางวิชาการของนิสิต มจร โชนภาคใต้	๒๕๓	๑	๘๕	๘๕	๑๐๐,๐๐๐	วิทยาลัยสงฆ์ปัตตานี
		โครงการอบรมสัมมนาเครือข่ายภาคตะวันออกเฉียงเหนือ	๒๕๓	๑	๘๕	๘๕	๑๐๐,๐๐๐	วิทยาลัยสงฆ์อุบลราชธานี
		โครงการเผยแพร่ธรรมะทางสถานีวิทยุ	๔๒๒	๑	๘๕	๘๕	๑๐๐,๐๐๐	วิทยาลัยสงฆ์หนองคาย
		โครงการประชาสัมพันธ์และแนะแนวการศึกษา	๑๐๐	๑	๘๕	๘๕	๑๐,๐๐๐	วิทยาลัยสงฆ์อุทัยธานี
		โครงการปันน้ำใจจากรั้วมหาวิทยาลัยสู่วัยเริ่มเรียน	๓๕๐	๑	๘๕	๘๕	๒๐,๐๐๐	วิทยาลัยสงฆ์อุทัยธานี
		โครงการนิสิตอาสาพัฒนาชุมชน	๒๕๐	๑	๘๕	๘๕	๒๐,๐๐๐	วิทยาลัยสงฆ์อุทัยธานี
		โครงการธรรมสังเวย	๓๔๕	๑	๘๕	๘๕	๒๐,๐๐๐	วิทยาลัยสงฆ์อุทัยธานี

		โครงการจัดนิทรรศการเนื่องในวันสำคัญทางพระพุทธศาสนา	๓๕๐	๑	๘๕	๘๕	๔๑,๔๒๐	วิทยาลัยสงฆ์อุทัยธานี
		โครงการอบรมพิธีกรแกนนำ	๒๕๐	๑	๘๕	๘๕	๑๐๐,๐๐๐	วิทยาลัยสงฆ์นครน่านเฉลิมพระเกียรติฯ
		โครงการพัฒนางานด้านการจัดการความรู้พระพุทธศาสนาและศิลปวัฒนธรรม	๑๐๐	๑	๘๕	๘๕	๙๐,๐๐๐	วิทยาลัยสงฆ์นครน่านเฉลิมพระเกียรติฯ
		โครงการแกนนำเพื่อสร้างความปองดองให้เกิดสันติสุข	๓๕๐	๑	๘๕	๘๕	๑๐๐,๐๐๐	วิทยาเขตหนองคาย
		โครงการอบรมคุณธรรมจริยธรรมแก่เด็กและเยาวชน	๗๐๐	๑	๘๕	๘๕	๘๐,๐๐๐	วิทยาเขตหนองคาย
		โครงการสัมมนาจิตวิทยาชีวิตและความตายร่วมสมัย	๑๐๐	๑	๘๕	๘๕	๕๐,๐๐๐	หลักสูตรพุทธศาสตรมหาบัณฑิต สาขาจิตวิทยาชีวิตและความตาย
		โครงการบริการวิชาการแก่สังคม	๑๐๐	๑	๘๕	๘๕	๑๐๐,๐๐๐	หลักสูตรครุศาสตรมหาบัณฑิต สาขาวิชาพุทธบริหารการศึกษา
		โครงการศึกษาดูงานต่างประเทศ (ป.เอก กพส.)					๑๕๐,๐๐๐	หลักสูตร พธ.ด. สาขาวิชาการพัฒนาสังคม
		โครงการปฏิบัติงานการดูแลผู้ป่วยองค์กรร่วมเชิงพุทธ	๑๐๐	๑	๘๕	๘๕	๖๐,๐๐๐	หลักสูตรพุทธศาสตรมหาบัณฑิต สาขาวิชาจิตวิทยาชีวิตและความตาย
		โครงการเผยแพร่ธรรมนำสันติสุขสู่ชุมชน	๑๐๐	๑	๘๕	๘๕	๘๐,๐๐๐	วิทยาลัยสงฆ์ร้อยเอ็ด
		โครงการอบรมไวยาวัจกรต้นแบบ	๑๐๐	๑	๘๕	๘๕	๘๐,๐๐๐	วิทยาลัยสงฆ์ร้อยเอ็ด



		โครงการแนวปฏิบัติเพื่อสนองงาน คณะสงฆ์	๕๐๐	๑	๘๕	๘๕	๘๐,๐๐๐	วิทยาลัยสงฆ์ ร้อยเอ็ด
		โครงการอบรมกฎหมายแก่พระสังฆาธิการ	๓๕๐	๑	๘๕	๘๕	๘๐,๐๐๐	วิทยาลัยสงฆ์ ร้อยเอ็ด
		โครงการสัมมนาเชิงปฏิบัติการเครือข่าย การให้บริการวิชาการ	๓๐๐	๑	๘๕	๘๕	๖๐,๐๐๐	วิทยาลัยสงฆ์ ร้อยเอ็ด
		โครงการอบรมพิธีกรรมทางพระพุทธศาสนา	๓๐๐	๑	๘๕	๘๕	๘๐,๐๐๐	วิทยาลัยสงฆ์ นครพนม
		โครงการจัดการความรู้เพื่อเผยแผ่ พระพุทธศาสนา	๓๐๐	๑	๘๕	๘๕	๘๐,๐๐๐	วิทยาลัยสงฆ์ นครพนม
		โครงการหมู่บ้านปลอดยาเสพติด	๓๐๐	๑	๘๕	๘๕	๘๐,๐๐๐	วิทยาลัยสงฆ์ นครพนม
		โครงการอบรมวิทยากรแกนนำเพื่อสร้าง ความโปร่งใสให้เกิดสันติสุข	๓๕๐	๑	๘๕	๘๕	๘๐,๐๐๐	วิทยาลัยสงฆ์ นครพนม
		โครงการค่ายคุณธรรมนำวิถีไทยวิถีพุทธ	๕๖๐	๑	๘๕	๘๕	๕๐,๐๐๐	วิทยาลัยสงฆ์ นครพนม
		โครงการสร้างแกนนำเยาวชนด้านการ ป้องกันยาเสพติด	๒๕๓	๑	๘๕	๘๕	๕๐,๐๐๐	วิทยาลัยสงฆ์ นครพนม
		โครงการอบรมความรู้ด้านกฎหมายแก่ พระสังฆาธิการ	๓๕๐	๑	๘๕	๘๕	๘๐,๐๐๐	วิทยาลัยสงฆ์ นครพนม
		โครงการอบรมคุณธรรมจริยธรรมแก่เด็ก และเยาวชน	๑๐๐	๑	๘๕	๘๕	๑๐๐,๐๐๐	วิทยาลัยสงฆ์ นครพนม
		โครงการพุทธธรรมนำสังคมเข้มแข็ง	๑๐๐	๑	๘๕	๘๕	๑๒๐,๐๐๐	วิทยาลัยสงฆ์ นครพนม

		โครงการอบรมนิสิตเป็นวิทยากรอบรม คุณธรรมจริยธรรม	๕๐๐	๑	๘๕	๘๕	๘๐,๐๐๐	วิทยาลัยสงฆ์ นครพนม
		โครงการเผยแพร่ธรรมทางสถานีวิทยุและ สื่อออนไลน์					๑๐๐,๐๐๐	วิทยาเขตบาฬี ศึกษาพุทธโฆส
		โครงการธรรมสังฆจรพัฒนาจิต	๓๔๕	๑	๘๕	๘๕	๕๐,๐๐๐	วิทยาลัยสงฆ์ นครพนม
		โครงการเผยแพร่ธรรมทางสถานีวิทยุและ โทรทัศน์	๓๐๐	๑	๘๕	๘๕	๑๐๐,๐๐๐	วิทยาเขตบาฬี ศึกษาพุทธโฆส
		โครงการสังเคราะห์วิทยานิพนธ์เพื่อตีพิมพ์ เผยแพร่ (ป.เอก)					๓๐,๐๐๐	หลักสูตร พธ.ด. สาขาวิชาการ พัฒนาสังคม
		โครงการบรรพชา - อุปสมบท ภาคฤดูร้อน เฉลิมพระเกียรติ	๒๕๐	๑	๘๕	๘๕	๑๐๐,๐๐๐	วิทยาลัยสงฆ์ นครน่านเฉลิม พระเกียรติ
		โครงการพัฒนาสมรรถนะการจัดการ เรียนรู้ สำหรับพระสอนศีลธรรม	๕๐	๑	๘๕	๘๕	๑๕,๐๐๐,๐๐๐	สำนักงานพระ สอนศีลธรรม
		โครงการทบทวนแผนแม่บทสำนักงานพระ สอนศีลธรรม พ.ศ. ๒๕๖๐ - ๒๕๖๔	๑๘,๐๐๐	๑	๘๕	๘๕	๓๐๐,๐๐๐	สำนักงานพระ สอนศีลธรรม
		โครงการบูรณาการงานบริการวิชาการกับ กระบวนการเรียนการสอนและการวิจัย	๕๖๐	๑	๘๕	๘๕	๕๐,๐๐๐	วิท ย า เ ข ต นครสวรรค์
		โครงการมหาจุฬาอาสาเติมปัญญาสู่ชุมชน และสังคม	๕๐๐	๑	๘๕	๘๕	๑๐๐,๐๐๐	วิทยาลัยสงฆ์ นครน่านเฉลิม พระเกียรติฯ
		โครงการอบรมคุณธรรมจริยธรรมในถิ่น ทุรกันดาร จังหวัดน่าน	๓๕๐	๑	๘๕	๘๕	๑๐๐,๐๐๐	วิทยาลัยสงฆ์ นครน่านเฉลิม พระเกียรติฯ

		โครงการพัฒนาทักษะช่าง ๑๐ หมู่ สามเณร นักเรียนกลุ่มจังหวัดน่าน ใน พระราชดำริฯ	๒๕๐	๑	๘๕	๘๕	๘๐,๐๐๐	วิทยาลัยสงฆ์ นครน่านเฉลิม พระเกียรติฯ
		โครงการพัฒนานิสิตในศตวรรษที่ ๒๑ และ นโยบาย ๔.๐	๓๐๐	๑	๘๕	๘๕	๑๐๐,๐๐๐	วิทยาลัยสงฆ์ นครน่านเฉลิม พระเกียรติฯ
		โครงการส่งเสริม และสนับสนุนโครงการ พระราชดำริ กลุ่มโรงเรียนพระปริยัติธรรม จ.น่าน	๓๐๐	๑	๘๕	๘๕	๑๐๐,๐๐๐	วิทยาลัยสงฆ์ นครน่านเฉลิม พระเกียรติฯ
		โครงการอบรมให้ความรู้ด้านสุขภาพ สามเณร นักเรียนกลุ่ม จ.น่าน ใน พระราชดำริฯ	๓๐๐	๑	๘๕	๘๕	๑๐๐,๐๐๐	วิทยาลัยสงฆ์ นครน่านเฉลิม พระเกียรติฯ
		โครงการพัฒนาครูด้านทักษะการจัดการ เรียนการสอนกลุ่มโรงเรียนพระปริยัติ ธรรม จ.น่าน ในพระราชดำริ	๓๐๐	๑	๘๕	๘๕	๑๐๐,๐๐๐	วิทยาลัยสงฆ์ นครน่านเฉลิม พระเกียรติฯ
		โครงการบริการวิชาการแก่ส่วนราชการ รัฐวิสาหกิจ และภาคเอกชน	๕๖๐	๑	๘๕	๘๕	๑๐๐,๐๐๐	วิทยาลัยสงฆ์ นครน่านเฉลิม พระเกียรติฯ
		โครงการสอนภาษาและวรรณกรรม ล้านนา	๒๕๓	๑	๘๕	๘๕	๑๐๐,๐๐๐	วิทยาลัยสงฆ์ นครน่านเฉลิม พระเกียรติฯ
		โครงการนิเทศติดตามและประเมิน ประสิทธิผลการสอนของพระสอนศีลธรรม	๓๕๐	๑	๘๕	๘๕	๑,๕๐๐,๐๐๐	สำนักงานพระ สอนศีลธรรม
		โครงการจัดทำตัวชี้วัดและแนวทางการ ประเมินสถานศึกษาอาชีววิถีพุทธ	๙๐๐	๑	๘๕	๘๕	๓๐๐,๐๐๐	สำนักงานพระ สอนศีลธรรม

		โครงการสอนธรรมศึกษาในทัณฑสถาน และสถานศึกษา	๓๐๐	๑	๘๕	๘๕	๑๐๐,๐๐๐	วิทยาลัยสงฆ์ นครน่านเฉลิม พระเกียรติฯ
--	--	---	-----	---	----	----	---------	---

## ส่วนที่ ๕

### การติดตามประเมินผลการดำเนินงานตามตัวชี้วัด ด้านแผนบริการวิชาการแก่สังคม

กลไกการติดตามประเมินผลการดำเนินงาน เป็นกิจกรรมที่สำคัญที่มุ่งรวบรวมและวิเคราะห์ข้อมูล ทั้งในเชิงปริมาณและคุณภาพ เสนอให้ผู้รับผิดชอบการดำเนินงานในโครงการหรือกิจกรรมต่าง ๆ เป็นระยะ ๆ มหาวิทยาลัยจึงได้กำหนดกลไกการปรับแผนบริการวิชาการแก่สังคม และการติดตามประเมินผลการดำเนินงาน เพื่อให้สามารถนำผลของการประเมินมาใช้ในการวางแผนในปีถัดไป ทั้งนี้ เพื่อให้มีการปรับปรุงวิธีการดำเนินงานหรือปรับเปลี่ยนเป้าหมายของกิจกรรมต่าง ๆ ให้เหมาะสมกับทรัพยากรหรือสภาพแวดล้อมที่เปลี่ยนแปลงไปในระหว่างปีและในปีถัดไปด้วย

#### ๔.๑ การติดตามประเมินผลการดำเนินงานตามแผน

- ๑) ติดตามการดำเนินงานตามแผนบริการวิชาการแก่สังคม ประจำปีงบประมาณ พ.ศ.๒๕๖๓ เป็นรายไตรมาส
- ๒) ปรับปรุงแผนบริการวิชาการแก่สังคม ประจำปีให้สอดคล้องกับแผนการจัดสรรงบประมาณ ประจำปีงบประมาณ พ.ศ.๒๕๖๔ ในเดือนธันวาคม พ.ศ.๒๕๖๓
- ๓) เมื่อสิ้นปีงบประมาณ สรุปผลการดำเนินการตามแผนบริการวิชาการแก่สังคมประจำปี จัดทำเป็นเอกสารสรุปผลการดำเนินงานของแต่ละโครงการเก็บไว้เป็นหลักฐาน เพื่อประกอบการติดตามตรวจสอบหรือใช้เป็นข้อมูลอ้างอิงในการวางแผนต่อไป
- ๔) จัดทำเป็นรายงานประจำปีของมหาวิทยาลัย และจัดพิมพ์เผยแพร่

#### ๔.๒ แบบสรุปประเมินผลแผนบริการวิชาการแก่สังคม

เกณฑ์วัดความสำเร็จของการดำเนินงานกำหนดไว้ที่ร้อยละ ๘๐ ของจำนวนตัวชี้วัดทั้งหมดจึงจะถือว่าแผนบริการวิชาการแก่สังคม บรรลุผลสำเร็จ

**แบบรายงานผลการดำเนินโครงการ  
มหาวิทยาลัยมหาจุฬาลงกรณราชวิทยาลัย**

**ปีงบประมาณ พ.ศ.๒๕๖๓**

๑. ชื่อโครงการ ..... (ระบุชื่อโครงการตามแผนที่ได้รับอนุมัติ).....

๒. ชื่อหน่วยงาน ..... รหัสโครงการ .....

๓. ผู้รับผิดชอบโครงการ .....

๔. ความสอดคล้องกับ

๔.๑ ประเด็นยุทธศาสตร์และยุทธศาสตร์มหาวิทยาลัย

- ยุทธศาสตร์ ข้อที่..... /กลยุทธ์ ข้อที่.....

๔.๒ ตัวบ่งชี้ของ สกอ. องค์ประกอบที่ .....

๕. ผลผลิต :  ผู้สำเร็จการศึกษาด้านสังคมศาสตร์

ผลงานการให้บริการวิชาการ

ผลงานวิจัยเพื่อสร้างองค์ความรู้

ผลงานทำนุบำรุงศิลปวัฒนธรรม

๖. หลักการและเหตุผล / เหตุผลความจำเป็น

.....

.....

.....

๗. วัตถุประสงค์ของโครงการ

๗.๑ .....

๗.๒ .....

๘. ลักษณะกิจกรรม

.....

.....

.....

๙. ผลการดำเนินการ

๙.๑ *เชิงปริมาณ*

- จำนวนเป้าหมายของโครงการที่ตั้งไว้

- ..... รูป/คน

- จำนวนผู้เข้าร่วมโครงการ / กิจกรรม ทั้งหมด ..... รูป/คน คิดเป็นร้อยละ.....  
แบ่งเป็น(แบ่งตามระบุไว้ในโครงการ) เช่น
  - คณาจารย์ ..... รูป/คน คิดเป็นร้อยละ.....
  - บุคลากร ..... รูป/คน คิดเป็นร้อยละ.....
  - นิสิต ..... รูป/คน คิดเป็นร้อยละ.....
  - อื่นๆ ระบุ..... รูป/คน คิดเป็นร้อยละ.....

### ๙.๒ เชิงคุณภาพ

- จำนวนผู้ตอบแบบสอบถาม

ผู้ตอบแบบสอบถาม จำนวน ..... รูป/คน คิดเป็นร้อยละ ..... ของผู้เข้าร่วมโครงการ  
ทั้งหมด

- ผลการประเมินโครงการ / กิจกรรม

รายการ	จำนวน	X	S.D.	แปล ผล
การจัดการโครงการ				
รูปแบบการจัดประชุม				
รายการ	จำนวน	X	S.D.	แปล ผล
ผลสำเร็จตามวัตถุประสงค์ของโครงการ				
รวม				

- สรุปข้อเสนอแนะของผู้ตอบแบบประเมิน

-ต้องการให้มีการจัดโครงการแบบนี้อีก คิดเป็นร้อยละ ..... ของผู้ทำแบบประเมินทั้งหมด

-ข้อเสนอแนะอื่น ๆ .....

### ๙.๓ เชิงเวลา

ร้อยละของโครงการที่แล้วเสร็จตามระยะเวลาที่กำหนด

๑๐. งบประมาณดำเนินการ ปีงบประมาณ พ.ศ .....

งบม.เงินแผ่นดิน

งบม.เงินรายได้

งบม.อื่น ๆ.....

(ระบุ)

งบประมาณที่ได้รับอนุมัติ

จำนวน .....บาท

๑๑. กิจกรรมการดำเนินงาน.....(ให้ระบุการดำเนินงานและกิจกรรมของโครงการ).....

๑๒. ระยะเวลาดำเนินโครงการ..... (ให้ระบุระยะเวลา เริ่มต้น-สิ้นสุดโครงการ).....

๑๓. สถานที่ดำเนินการ.....(ให้ระบุสถานที่จัดโครงการ).....

๑๔. ประโยชน์ที่ได้รับจากการดำเนินโครงการ.....

๑).....

๒).....

๓).....

๑๕. การปรับปรุงจากข้อเสนอแนะผลการดำเนินงานที่ผ่านมา

ข้อเสนอแนะปีที่ผ่านมา	ผลปรับปรุงจากข้อเสนอแนะในปีที่ผ่านมา

๑๖. ปัญหาและอุปสรรคในการดำเนินโครงการ

๑).....

๒).....

๓).....

๑๗. หน่วยงาน/ผู้รับผิดชอบโครงการได้จะนำผลการประเมินไปปรับปรุง และบูรณาการเข้ากับภารกิจอื่นๆ ของมหาวิทยาลัยอย่างไร

๑).....

๒).....

(.....)

(.....)

หัวหน้างาน/ผอ.สำนัก.....

ผู้รับผิดชอบโครงการ

วันที่.....

หมายเหตุ ขอความกรุณาจากผู้รับผิดชอบ/หัวหน้าโครงการทุกท่าน กรอกข้อมูลในแบบฟอร์มให้ครบถ้วน ถูกต้องและชัดเจนก่อนนำส่ง

หลักฐานประกอบการรายงานผลการจัดโครงการ

๑) หนังสือขออนุมัติจัดโครงการ

๒) สำเนาโครงการที่ได้รับอนุมัติ

๓) รายละเอียดการใช้จ่ายตามโครงการ(ถ้าเฉลี่ยตลอดโครงการ)

๔) คำสั่งแต่งตั้งคณะกรรมการ / รายชื่อคณะกรรมการดำเนินงาน



- ๕) กำหนดการโครงการ
- ๖) ตัวอย่างแบบประเมินความพึงพอใจ
- ๗) รายชื่อผู้เข้าร่วมโครงการ
- ๘) จดหมายเชิญวิทยากร (ถ้ามี)
- ๙) ภาพประกอบการจัดโครงการ / กิจกรรม (๖ -๑๐ รูป)
- ๑๐) เอกสาร / หลักฐานการเผยแพร่ความรู้  
(กรณีที่เป็นโครงการบริการวิชาการ จะต้องมึหลักฐานข้อนี้)



คำสั่งมหาวิทยาลัยมหาจุฬาลงกรณราชวิทยาลัย  
ที่ ๒๐๕/๒๕๖๓

เรื่อง แต่งตั้งคณะกรรมการประเมินความสำเร็จและปรับปรุงแผนปฏิบัติการ  
ด้านการบริการวิชาการแก่สังคม มหาวิทยาลัยมหาจุฬาลงกรณราชวิทยาลัย

เพื่อให้ดำเนินการประเมินความสำเร็จและปรับปรุงแผนปฏิบัติการด้านการบริการวิชาการแก่สังคม มหาวิทยาลัยมหาจุฬาลงกรณราชวิทยาลัยดำเนินการด้วยความเรียบร้อยมีประสิทธิภาพ และบรรลุวัตถุประสงค์ ตามนโยบายของมหาวิทยาลัย

อาศัยอำนาจตามความในมาตรา ๒๗ (๑) แห่งพระราชบัญญัติมหาวิทยาลัยมหาจุฬาลงกรณราชวิทยาลัย พ.ศ. ๒๕๔๐ จึงแต่งตั้งให้ผู้มีรายนามดังต่อไปนี้ เป็นคณะกรรมการประเมินความสำเร็จและปรับปรุงแผนปฏิบัติการด้านการบริการวิชาการแก่สังคมมหาวิทยาลัยมหาจุฬาลงกรณราชวิทยาลัยประกอบด้วย :-

๑. อธิการบดี	ที่ปรึกษา
๒. รองอธิการบดีฝ่ายประชาสัมพันธ์และเผยแผ่	ประธานกรรมการ
๓. ผู้ช่วยอธิการบดีฝ่ายประชาสัมพันธ์	รองประธานกรรมการ
๔. ผู้ช่วยอธิการบดีฝ่ายบริการสังคม	รองประธานกรรมการ
๕. คณบดีทุกคณะ	กรรมการ
๖. ผู้อำนวยการสำนักวิชาการ วิทยาเขตทุกแห่ง	กรรมการ
๗. ผู้อำนวยการสำนักวิชาการ วิทยาลัยสงฆ์ทุกแห่ง	กรรมการ
๘. ผู้อำนวยการสำนักส่งเสริมพระพุทธศาสนาและบริการสังคม	กรรมการและเลขานุการ
๙. รองผู้อำนวยการสำนักส่งเสริมพระพุทธศาสนาและบริการสังคม	กรรมการและผู้ช่วยเลขานุการ
๑๐. ผู้อำนวยการส่วนงานบริหาร สำนักส่งเสริมฯ	กรรมการและผู้ช่วยเลขานุการ
๑๑. ผู้อำนวยการส่วนธรรมนิเทศ	กรรมการและผู้ช่วยเลขานุการ
๑๒. ผู้อำนวยการอธิธรรมโชติยะวิทยาลัย	กรรมการและผู้ช่วยเลขานุการ
๑๓. ผู้อำนวยการโรงเรียนพุทธศาสนาวินอาทิตย	กรรมการและผู้ช่วยเลขานุการ
๑๔. ผู้อำนวยการกองสื่อสารองค์กร	กรรมการและผู้ช่วยเลขานุการ
๑๕. นางสาวมินตรา กาลนิล	กรรมการและผู้ช่วยเลขานุการ
๑๖. นางสาวพัชรวรรณ จันมะณี	กรรมการและผู้ช่วยเลขานุการ
๑๗. นางสาวนภััสสร กัลปนาท	กรรมการและผู้ช่วยเลขานุการ

ให้คณะกรรมการมีอำนาจและหน้าที่ดังนี้-

๑. ศึกษาวิเคราะห์นโยบายและทิศทางการพัฒนางานส่งเสริมพระพุทธศาสนาและการบริการวิชาการแก่สังคมมหาวิทยาลัยมหาจุฬาลงกรณราชวิทยาลัย
๒. จัดทำแผนปฏิบัติการด้านส่งเสริมพระพุทธศาสนาและบริการสังคมและการบริการวิชาการแก่สังคม มหาวิทยาลัยมหาจุฬาลงกรณราชวิทยาลัย

๓. ประเมินความสำเร็จตามตัวบ่งชี้ที่วัดความสำเร็จตามวัตถุประสงค์ของแผนปฏิบัติการส่งเสริมพระพุทธศาสนาและการบริการวิชาการแก่สังคมมหาวิทยาลัยมหาจุฬาลงกรณราชวิทยาลัย

๔. นำผลประเมินปรับปรุงแผนหรือกิจกรรมด้านส่งเสริมพระพุทธศาสนาและการบริการวิชาการแก่สังคมมหาวิทยาลัยมหาจุฬาลงกรณราชวิทยาลัย

ทั้งนี้ ตั้งแต่บัดนี้เป็นต้นไป

สั่ง ณ วันที่ ๒๐ กุมภาพันธ์ พ.ศ. ๒๕๖๓



(พระราชปรีดีทิพย์, ศ.ดร.)

อธิการบดีมหาวิทยาลัยมหาจุฬาลงกรณราชวิทยาลัย



# มหาวิทยาลัยมหาจุฬาลงกรณราชวิทยาลัย

เลขที่ ๗๙ หมู่ ๑ กิโลเมตรที่ ๕๕ ถ.พหลโยธิน ต.ลำไทร อ.วังน้อย

จ.พระนครศรีอยุธยา ๑๓๑๗๐