



# คู่มือระบบติดตามผลการดำเนินงาน ตามพันธกิจของมหาวิทยาลัย

- ยุทธศาสตร์ที่ ๓ ด้านการบริการวิชาการแก่สังคม
- ยุทธศาสตร์ที่ ๔ ด้านการทำนุบำรุงศิลปวัฒนธรรม



**ฉบับ**  
สำหรับผู้กรอกข้อมูล



ส่วนงานบริหาร สำนักส่งเสริมพระพุทธศาสนาและบริการสังคม  
มหาวิทยาลัยมหาจุฬาลงกรณราชวิทยาลัย

คู่มือระบบติดตามการดำเนินงานตามพันธกิจของมหาวิทยาลัย  
ยุทธศาสตร์ที่ ๓ ด้านการบริการวิชาการแก่สังคม  
และยุทธศาสตร์ที่ ๔ ด้านการทะนุบำรุงศิลปวัฒนธรรม

จัดทำโดย

กลุ่มงานบริหาร สำนักส่งเสริมพระพุทธศาสนาและบริการสังคม  
มหาวิทยาลัยมหาจุฬาลงกรณราชวิทยาลัย

## คำนำ

คู่มือระบบติดตามการดำเนินงานตามพันธกิจของมหาวิทยาลัยฉบับนี้ จัดทำขึ้นมาเพื่อให้บุคลากร ทั้งส่วนกลาง และส่วนภูมิภาค ใช้เป็นเครื่องมือในการสร้างความรู้ ความเข้าใจในการปฏิบัติงาน โดยได้จัดทำ รายละเอียดของการใช้งานระบบติดตามการดำเนินงานตามพันธกิจของมหาวิทยาลัย เพื่อให้เข้าใจง่ายและใช้เป็น มาตรฐานการปฏิบัติงานให้บรรลุตามข้อกำหนดสำคัญๆ ของแต่ละกระบวนการ ให้ได้ตามเป้าหมายและผลลัพธ์ ที่ตั้งไว้ และเป็นส่วนหนึ่งในการพัฒนาคุณภาพการบริหารจัดการ

คณะผู้จัดทำหวังเป็นอย่างยิ่งว่า บุคลากรที่ปฏิบัติงานทุกระดับทั้งผู้บริหาร หัวหน้าส่วนงาน และหัวหน้า กลุ่มงาน จะสามารถใช้เป็นเครื่องมือในการปฏิบัติงานให้ถูกต้องมีประสิทธิภาพเป็นมาตรฐานเดียวกัน และเป็นประโยชน์ต่อผู้บังคับบัญชาในการติดตาม กำกับ เร่งรัดให้งานบรรลุผลสัมฤทธิ์ เกิดความคล่องตัว มากยิ่งขึ้น และบรรลุตามวัตถุประสงค์ของหน่วยงานตามที่ตั้งเป้าหมายไว้ทุกประการ

คณะผู้จัดทำ

## บทที่ ๑

### บทนำ

#### ๑.๑ ชื่อส่วนงาน ที่ตั้ง และประวัติความเป็นมาโดยย่อ

๑) ส่วนงานบริหาร สำนักส่งเสริมพระพุทธศาสนาและบริการสังคม

๒) ที่ตั้ง

- ชั้น ๑ อาคารสำนักงานอธิการบดี ห้อง ๑๐๑

- ชั้น ๔ อาคารเรียนรวม โชนซี ห้อง ซี ๔๐๐

เลขที่ ๗๙ หมู่ ๑ ถนนพหลโยธิน หลักกิโลเมตรที่ ๕๕ ตำบลลำไทร อำเภอวังน้อย จังหวัด  
พระนครศรีอยุธยา รหัสไปรษณีย์ ๑๓๑๗๐ โทรศัพท์ ๐-๓๕๒๔-๘๐๐๐, ๐-๓๕๓๕- ๘๐๕๗  
โทรสาร ๐-๓๕๒๔-๘๐๐๖ Website: mcu.ac.th

๓) ประวัติความเป็นมา :

ในปี พ.ศ. ๒๕๔๐ มหาวิทยาลัยมหาจุฬาลงกรณราชวิทยาลัย มีพระราชบัญญัติ พ.ศ. ๒๕๔๐ ได้ยกฐานะเป็นมหาวิทยาลัยในกำกับของรัฐ ได้มีการปรับปรุงโครงสร้างส่วนงานให้เหมาะสม สอดคล้องกับพระราชบัญญัติและหน่วยงานในการกำกับของรัฐ ส่วนงานบริหาร สำนักส่งเสริมพระพุทธศาสนาและบริการสังคม จึงถูกจัดตั้งขึ้นโดยข้อกำหนดมหาวิทยาลัย เรื่องการจัดตั้งส่วนงาน พ.ศ. ๒๕๔๑ โดยอาศัยอำนาจตามความในมาตรา ๘ มาตรา ๙ วรรคแรก และมาตรา ๙ (๒) และ (๔) แห่งพระราชบัญญัติมหาวิทยาลัย พ.ศ. ๒๕๔๐ และมติที่ประชุมสภามหาวิทยาลัย ครั้งที่ ๘/๒๕๔๑ เมื่อวันที่ ๒๗ สิงหาคม พ.ศ. ๒๕๔๑ โดยประกาศ ณ วันที่ ๓ กันยายน พ.ศ. ๒๕๔๑ ลงนามโดย พระสุเมธาธิบดี นายกษามหาวิทยาลัย มหาวิทยาลัยมหาจุฬาลงกรณราชวิทยาลัย และตามประกาศมหาวิทยาลัย เรื่อง การจัดตั้งส่วนงาน พ.ศ. ๒๕๔๑ ประกาศ ณ วันที่ ๓ กันยายน ๒๕๔๑ เป็น ส่วนงานบริหาร สำนักส่งเสริมพระพุทธศาสนาและบริการสังคม มีอำนาจหน้าที่และความรับผิดชอบเกี่ยวกับงานบริหาร งานประชาสัมพันธ์และเผยแพร่ ปฏิบัติงานด้านการประชาสัมพันธ์และ เผยแพร่พระพุทธศาสนาตามพันธกิจของมหาวิทยาลัย ผ่านสื่อโทรทัศน์ วิทยุกระจายเสียงหรือสื่ออื่น ๆ ประกอบด้วย ๒ กลุ่มงาน คือ

๑) กลุ่มงานบริหารงาน

๒) กลุ่มงานประชาสัมพันธ์และเผยแพร่

#### ๑.๒ ปรัชญา ปณิธาน วิสัยทัศน์ และพันธกิจ

๑) ปรัชญา

ส่งเสริมการศึกษาพระพุทธศาสนา สนับสนุนการเผยแพร่และประชาสัมพันธ์กิจกรรมของมหาวิทยาลัย  
คณะสงฆ์และชาวพุทธทั้งในระดับชาติและนานาชาติ

๒) ปณิธาน

มุ่งประชาสัมพันธ์และเผยแพร่พระพุทธศาสนาอย่างเป็นระบบสอดคล้องกับสถานการณ์ทางสังคมทั้ง  
ในระดับชาติและนานาชาติ

## ๓) วิสัยทัศน์

เป็นส่วนงานประชาสัมพันธ์และเผยแพร่พันธกิจของมหาวิทยาลัยและพระพุทธศาสนาระดับชาติและนานาชาติ

## ๔) พันธกิจ

๑. ผลิตสื่อเพื่อประชาสัมพันธ์และเผยแพร่ผ่านสื่อวิทยุ โทรทัศน์ สิ่งพิมพ์ และสื่อดิจิทัล อย่างมีประสิทธิภาพ

๒. ผู้รับบริการสามารถเข้าถึงข้อมูลข่าวสารผ่านสถานีวิทยุ โทรทัศน์ สื่อสิ่งพิมพ์ และสื่อดิจิทัล อย่างมีประสิทธิภาพ

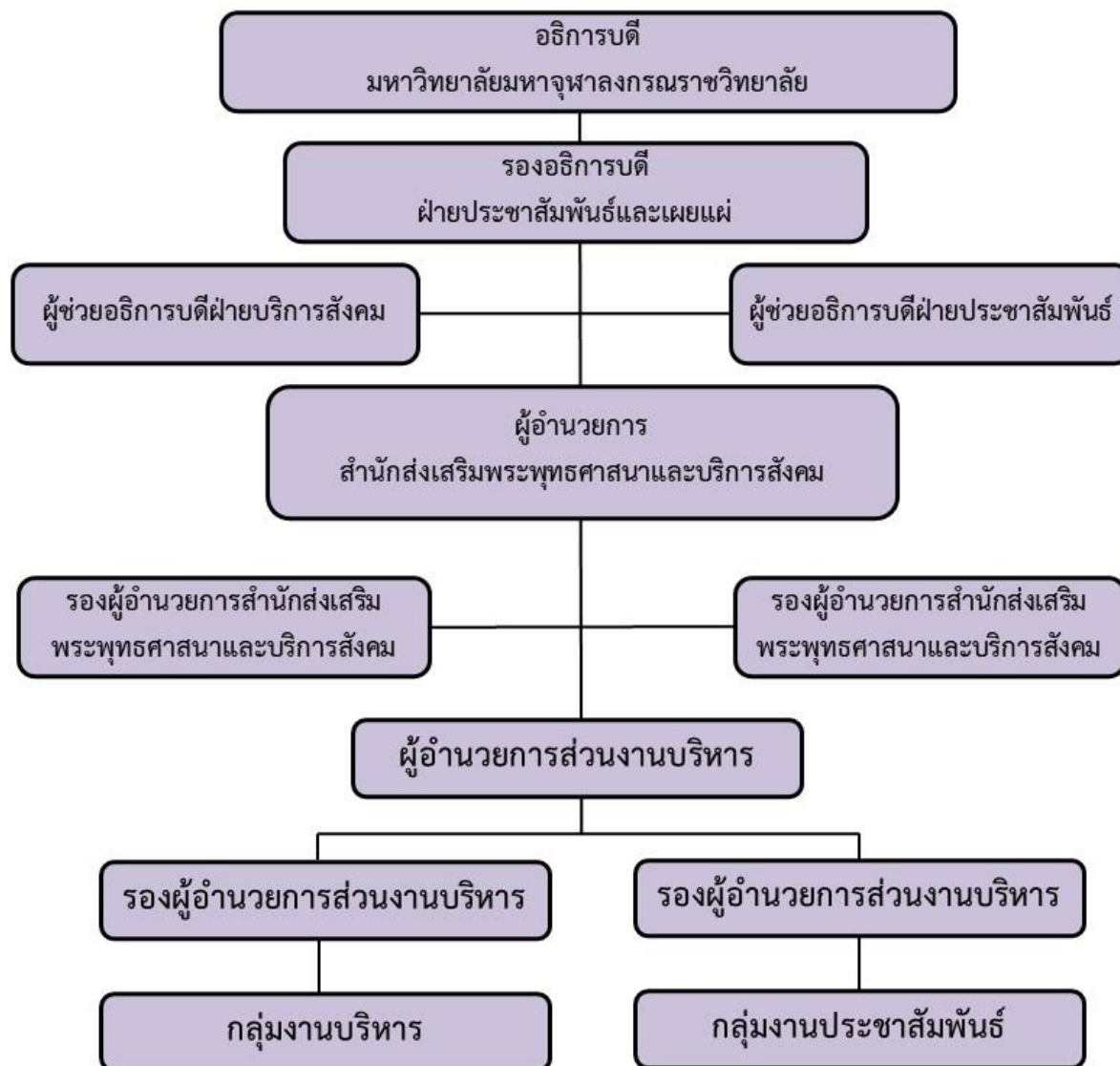
๓. ผู้รับบริการสามารถเข้าถึงข้อมูลข่าวสารการทำนุบำรุงศิลปวัฒนธรรมผ่านสื่อวิทยุ โทรทัศน์ สื่อสิ่งพิมพ์ และสื่อดิจิทัล อย่างมีประสิทธิภาพ

๔. บุคลากรของส่วนงานมีความรู้ความสามารถในการประชาสัมพันธ์และเผยแพร่ ทางสื่อวิทยุ โทรทัศน์ สิ่งพิมพ์ และสื่อดิจิทัล อย่างมีประสิทธิภาพ

## ๑.๓ โครงสร้างองค์กร และโครงสร้างการบริหาร

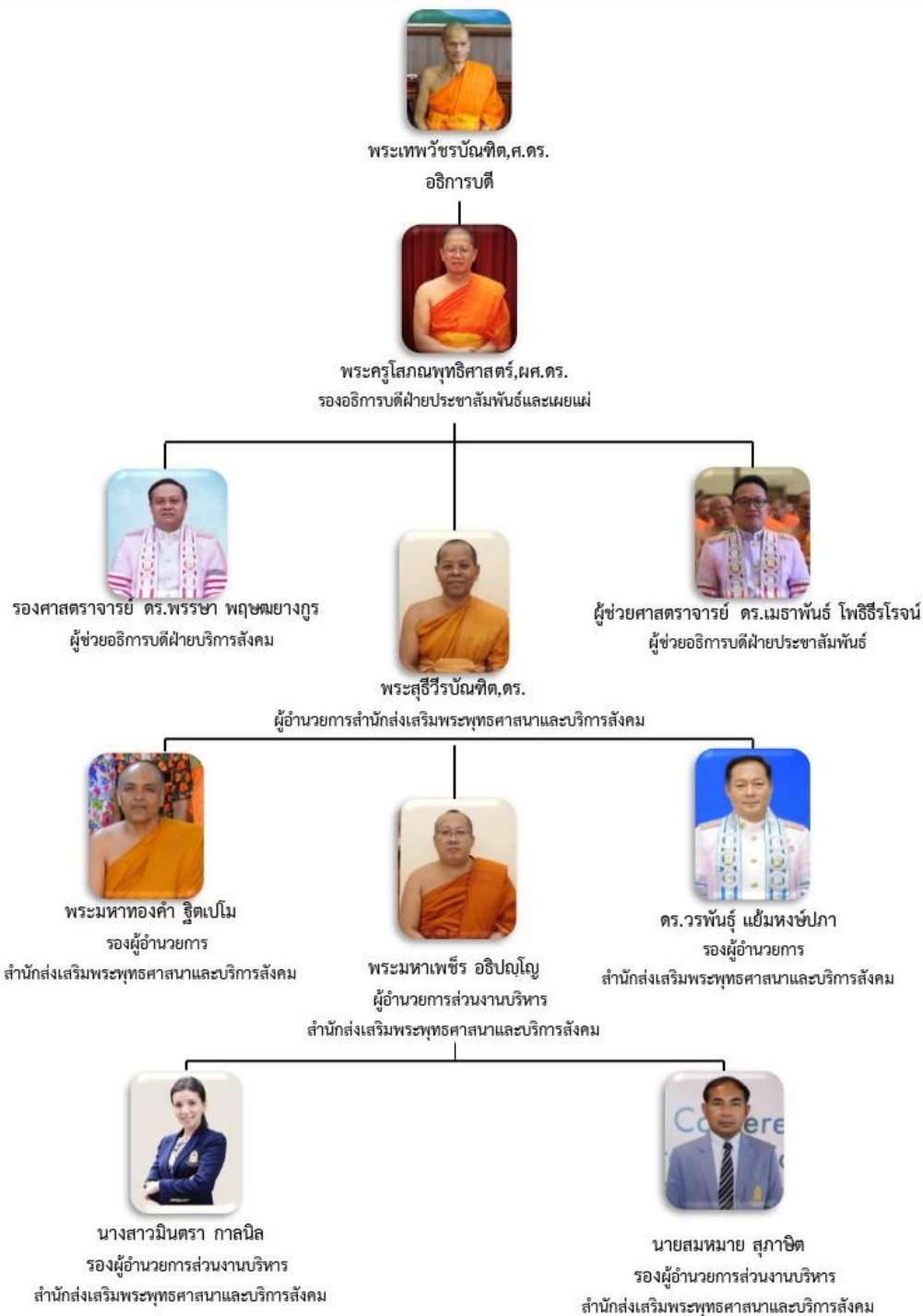
## ๑) โครงสร้างองค์กร

## โครงสร้างองค์กร



## ๒) โครงสร้างผู้บริหาร

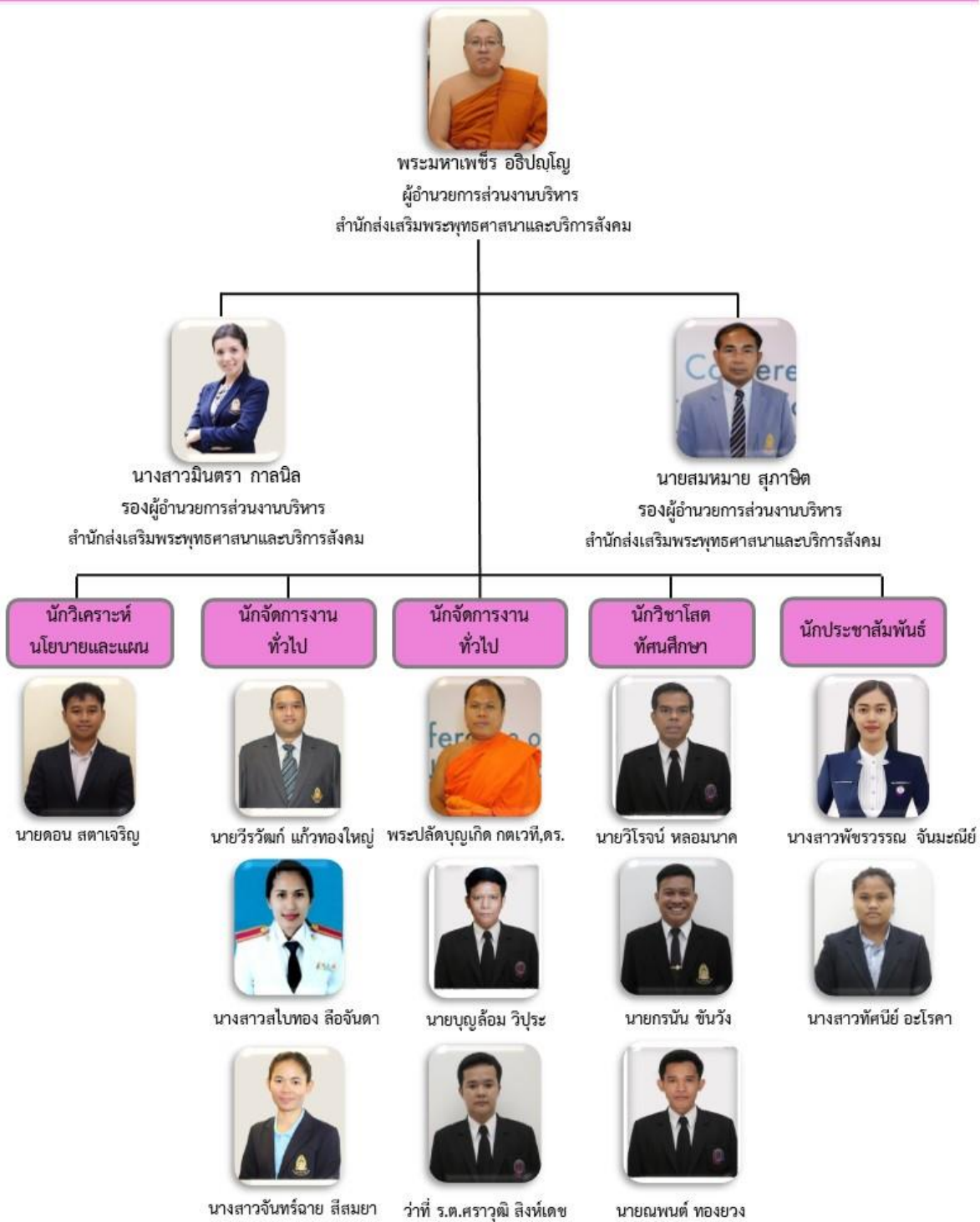
## โครงสร้างผู้บริหาร





๓) โครงสร้างบุคลากร

# โครงสร้างบุคลากร



รูป/



ในปีงบประมาณ ๒๕๖๑ ส่วนงานบริหาร สำนักส่งเสริมพระพุทธศาสนาและบริการสังคม ได้รับงบประมาณจากมหาวิทยาลัย จำนวน ๒๔,๗๗๙,๒๘๐ บาท (ยี่สิบสี่ล้านเจ็ดแสนเจ็ดหมื่นเก้าพันสองร้อยแปดสิบบาทถ้วน) ประกอบด้วย :-

๑. งบประมาณจากรัฐบาล ๙,๓๓๑,๒๘๐ บาท
๒. งบประมาณจากมหาวิทยาลัย ๑๕,๒๘๘,๐๐๐ บาท
๓. งบประมาณจากส่วนงาน ๑๕๐,๐๐๐ บาท

#### ๑.๕.๒ อาคารสถานที่

อาคารสถานที่ตั้งของส่วนงานบริหาร สำนักส่งเสริมพระพุทธศาสนาและบริการสังคม มีสำนักงานตั้งอยู่ในพื้นที่ ณ เลขที่ ๗๙ หมู่ ๑ ถนนพหลโยธิน กม.ที่ ๕๔-๕๕ ตำบลลำไทร อำเภอวังน้อย จังหวัดพระนครศรีอยุธยา มีรายละเอียดดังแสดงในตารางต่อไปนี้

ที่มา: ฝ่ายอาคารและสถานที่ กองกลาง สำนักงานอธิการบดี

ที่	ชื่ออาคาร/จำนวน	พื้นที่ใช้สอย(ตรม.)	ประโยชน์ใช้สอย
๑.	อาคารสำนักงานอธิการบดี (ชั้น ๑ ห้อง ๑๐๑)	๔,๒๐๐	สำนักงาน
๒.	อาคารเรียนรวม (ห้อง C ๔๐๐)	๓๕,๐๐๐	สำนักงาน

## บทที่ ๒

### วิธีการและขั้นตอนการกรอกข้อมูลผ่านระบบติดตามการดำเนินงานตามพันธกิจของมหาวิทยาลัย

กดเข้าสู่ระบบ โดยใช้รหัสผ่านที่แจ้งไปยังส่วนงาน



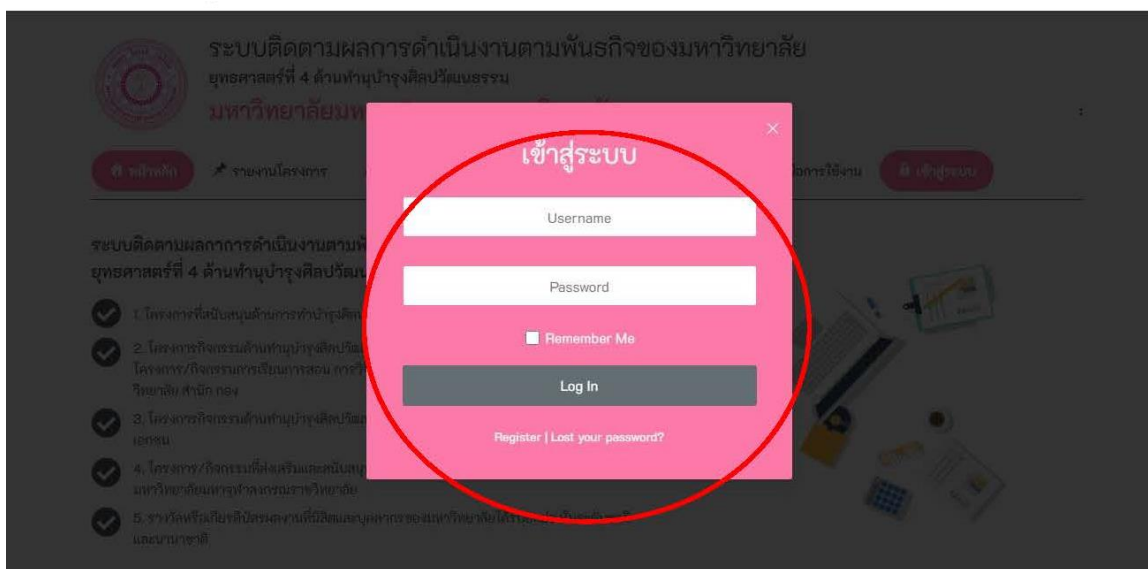
ระบบติดตามผลการดำเนินงานตามพันธกิจของมหาวิทยาลัย  
ยุทธศาสตร์ที่ 4 ด้านทำนุบำรุงศิลปวัฒนธรรม  
มหาวิทยาลัยมหาจุฬาลงกรณราชวิทยาลัย

หน้าหลัก รายงานโครงการ รายงานโครงการของชั้น รายงานโครงการที่รายงาน คู่มือการใช้งาน **เข้าสู่ระบบ**

ระบบติดตามผลการดำเนินงานตามพันธกิจของมหาวิทยาลัย  
ยุทธศาสตร์ที่ 4 ด้านทำนุบำรุงศิลปวัฒนธรรม

- ✓ 1. โครงการที่สนับสนุนด้านการทำนุบำรุงศิลปวัฒนธรรม
- ✓ 2. โครงการกิจกรรมด้านทำนุบำรุงศิลปวัฒนธรรมที่บูรณาการร่วมกันภายในมหาวิทยาลัย เช่น โครงการ/กิจกรรมการเรียนการสอน การวิจัย ร่วมกับกิจกรรมคณะ ส่วนงาน สำนัก วิทยาลัย มหาวิทยาลัย สำนัก กอง
- ✓ 3. โครงการกิจกรรมด้านทำนุบำรุงศิลปวัฒนธรรมที่บูรณาการหน่วยงานภายนอกทั้งภาครัฐและเอกชน
- ✓ 4. โครงการ/กิจกรรมที่ส่งเสริมและสนับสนุนให้เกิดศักยภาพด้านทำนุบำรุงศิลปวัฒนธรรมของมหาวิทยาลัยมหาจุฬาลงกรณราชวิทยาลัย
- ✓ 5. รางวัลหรือเกียรติบัตรผลงานที่มีผลและบุคลากรของมหาวิทยาลัยได้รับยกย่องในระดับชาติและนานาชาติ

กรอกรหัสเข้าสู่ระบบ Username / Password ที่แจ้งไว้



ระบบติดตามผลการดำเนินงานตามพันธกิจของมหาวิทยาลัย  
ยุทธศาสตร์ที่ 4 ด้านทำนุบำรุงศิลปวัฒนธรรม  
มหาวิทยาลัยมหาจุฬาลงกรณราชวิทยาลัย

หน้าหลัก รายงานโครงการ รายงานโครงการของชั้น รายงานโครงการที่รายงาน คู่มือการใช้งาน **เข้าสู่ระบบ**

ระบบติดตามผลการดำเนินงานตามพันธกิจของมหาวิทยาลัย  
ยุทธศาสตร์ที่ 4 ด้านทำนุบำรุงศิลปวัฒนธรรม

- ✓ 1. โครงการที่สนับสนุนด้านการทำนุบำรุงศิลปวัฒนธรรม
- ✓ 2. โครงการกิจกรรมด้านทำนุบำรุงศิลปวัฒนธรรมที่บูรณาการร่วมกันภายในมหาวิทยาลัย เช่น โครงการ/กิจกรรมการเรียนการสอน การวิจัย ร่วมกับกิจกรรมคณะ ส่วนงาน สำนัก วิทยาลัย มหาวิทยาลัย สำนัก กอง
- ✓ 3. โครงการกิจกรรมด้านทำนุบำรุงศิลปวัฒนธรรมที่บูรณาการหน่วยงานภายนอกทั้งภาครัฐและเอกชน
- ✓ 4. โครงการ/กิจกรรมที่ส่งเสริมและสนับสนุนให้เกิดศักยภาพด้านทำนุบำรุงศิลปวัฒนธรรมของมหาวิทยาลัยมหาจุฬาลงกรณราชวิทยาลัย
- ✓ 5. รางวัลหรือเกียรติบัตรผลงานที่มีผลและบุคลากรของมหาวิทยาลัยได้รับยกย่องในระดับชาติและนานาชาติ

**เข้าสู่ระบบ**

Username

Password

Remember Me

Log In

Register | Lost your password?

## เข้าสู่ระบบใช้งาน เลือกปีงบประมาณ เลือกส่วนงาน

กรอกชื่อโครงการ (กรอกได้ที่ละโครงการต่อหนึ่งครั้ง และกดบันทึก เข้ากรอกใหม่เพื่อเพิ่มโครงการ)



ระบบติดตามผลการดำเนินงานตามพันธกิจของมหาวิทยาลัย  
ยุทธศาสตร์ที่ 4 ด้านทำนุบำรุงศิลปวัฒนธรรม  
มหาวิทยาลัยมหาจุฬาลงกรณราชวิทยาลัย

koyslowly : koyslowly

หน้าหลัก

รายงานโครงการ

รายงานโครงการของฉัน

รายการโครงการที่รายงาน

คู่มือการใช้งาน

ออกจากระบบ

## รายงานโครงการ

ปีการศึกษา \* ส่วนงาน \*

ระบปีการศึกษา  ส่วนงานที่สังกัด

ชื่อโครงการ \*

ประเด็นยุทธศาสตร์ \*

โปรดเลือกหัวข้อประเด็นยุทธศาสตร์ (เลือกได้หลายข้อ)

- 1.โครงการที่สนับสนุนด้านการทำนุบำรุงศิลปวัฒนธรรม
- 2.โครงการกิจกรรมด้านทำนุบำรุงศิลปวัฒนธรรมที่บูรณาการร่วมกันภายในมหาวิทยาลัย
- 3.โครงการกิจกรรมด้านทำนุบำรุงศิลปวัฒนธรรมที่บูรณาการหน่วยงานภายนอกทั้งภาครัฐและเอกชน
- 4.โครงการ/กิจกรรมที่ส่งเสริมและสนับสนุนให้เกิดอัตลักษณ์ด้านทำนุบำรุงศิลปวัฒนธรรมของมหาวิทยาลัย
- 5.รางวัลหรือเกียรติบัตรผลงานที่มีสื่อและบุคลากรของมหาวิทยาลัยได้รับยกย่องในระดับชาติและนานาชาติ

## เข้าสู่ระบบการใช้งาน

๑. การกรอกข้อมูลกดที่ Menu >> รายงานโครงการ
๒. Menu >>รายงานโครงการของฉัน: ใช้ดูสรุปผลการกรอกข้อมูล
๓. Menu >>รายงานโครงการที่รายงาน: สำหรับแอดมินใช้ดูภาพรวม
๔. Menu >>คู่มือการใช้งาน: ใช้สำหรับดูข้อมูล
๕. Menu >>เข้าสู่ระบบ/ออกจากระบบ: ใช้สำหรับ Login เข้าใช้งาน



ระบบติดตามผลการดำเนินงานตามพันธกิจของมหาวิทยาลัย  
ยุทธศาสตร์ที่ 4 ด้านทำนุบำรุงศิลปวัฒนธรรม  
มหาวิทยาลัยมหาจุฬาลงกรณราชวิทยาลัย

koyslowly : koyslowly

หน้าหลัก

รายงานโครงการ

รายงานโครงการของฉัน

รายการโครงการที่รายงาน

คู่มือการใช้งาน

ออกจากระบบ

## รายงานโครงการ

ปีการศึกษา \*      ส่วนงาน \*

ระบุปีการศึกษา      ระบุส่วนงานที่สังกัด

ชื่อโครงการ \*

ประเด็นยุทธศาสตร์ \*

โปรดเลือกหัวข้อประเด็นยุทธศาสตร์ (เลือกได้หลายข้อ)

- 1.โครงการที่สนับสนุนด้านการทำนุบำรุงศิลปวัฒนธรรม
- 2.โครงการกิจกรรมด้านทำนุบำรุงศิลปวัฒนธรรมที่บูรณาการร่วมกันภายในมหาวิทยาลัย
- 3.โครงการกิจกรรมด้านทำนุบำรุงศิลปวัฒนธรรมที่บูรณาการหน่วยงานนอกทั้งภาครัฐและเอกชน
- 4.โครงการ/กิจกรรมที่ส่งเสริมและสนับสนุนให้เกิดอัตลักษณ์ด้านทำนุบำรุงศิลปวัฒนธรรมของมหาวิทยาลัย
- 5.รางวัลหรือเกียรติบัตรผลงานที่มีผลและบุคลากรของมหาวิทยาลัยได้รับยกย่องในระดับชาติและนานาชาติ

## เริ่มกรอกข้อมูล



ระบบติดตามผลการดำเนินงานตามพันธกิจของมหาวิทยาลัย  
ยุทธศาสตร์ที่ 4 ด้านทำนุบำรุงศิลปวัฒนธรรม  
มหาวิทยาลัยมหาจุฬาลงกรณราชวิทยาลัย

koyslowly : koyslowly

หน้าหลัก

รายงานโครงการ

รายงานโครงการของฉัน

รายการโครงการที่รายงาน

คู่มือการใช้งาน

ออกจากระบบ

## รายงานโครงการ

ปีการศึกษา \*      ส่วนงาน \*

ระบุปีการศึกษา      ระบุส่วนงานที่สังกัด

ชื่อโครงการ \*

ประเด็นยุทธศาสตร์ \*

โปรดเลือกหัวข้อประเด็นยุทธศาสตร์ (เลือกได้หลายข้อ)

- 1.โครงการที่สนับสนุนด้านการทำนุบำรุงศิลปวัฒนธรรม
- 2.โครงการกิจกรรมด้านทำนุบำรุงศิลปวัฒนธรรมที่บูรณาการร่วมกันภายในมหาวิทยาลัย
- 3.โครงการกิจกรรมด้านทำนุบำรุงศิลปวัฒนธรรมที่บูรณาการหน่วยงานนอกทั้งภาครัฐและเอกชน
- 4.โครงการ/กิจกรรมที่ส่งเสริมและสนับสนุนให้เกิดอัตลักษณ์ด้านทำนุบำรุงศิลปวัฒนธรรมของมหาวิทยาลัย
- 5.รางวัลหรือเกียรติบัตรผลงานที่มีผลและบุคลากรของมหาวิทยาลัยได้รับยกย่องในระดับชาติและนานาชาติ

## ตัวอย่างการกรอกโครงการที่ ๑

๑.รางวัลหรือเกียรติบัตรผลงานที่ผลิตและบุคลากรของมหาวิทยาลัยได้รับยกย่องในระดับชาติและนานาชาติ

1.โครงการที่สนับสนุนด้านการทำบำรุงศิลปวัฒนธรรม

งบประมาณ \*  ร้อยละความพึงพอใจ \*

หน่วยงานที่เข้าร่วม \*

ชื่อหน่วยงาน  จำนวนผู้เข้าร่วม

เชิงปริมาณ \*

รายการ  จำนวนผู้เข้าร่วม

เชิงคุณภาพ \*

## ตัวอย่างการกรอกโครงการที่ ๒

๑.รางวัลหรือเกียรติบัตรผลงานที่ผลิตและบุคลากรของมหาวิทยาลัยได้รับยกย่องในระดับชาติและนานาชาติ

2.โครงการกิจกรรมด้านทำนุบำรุงศิลปวัฒนธรรมที่บูรณาการร่วมกันภายในมหาวิทยาลัย เช่น โครงการ/กิจกรรมการเรียนการสอน การวิจัย ร่วมกับกิจกรรมคณะ ส่วนงาน สำนัก วิทยาเขต วิทยาลัย สำนัก กอง

รายชื่ออาจารย์/งานวิจัย

รหัสวิชา  ชื่อวิชา/งานวิจัย

ลักษณะกิจกรรมที่จัดขึ้น

หน่วยงานที่เข้าร่วม

ชื่อหน่วยงาน  จำนวนผู้เข้าร่วม

๖.ภาพกิจกรรมในโครงการ

## ตัวอย่างการกรอกโครงการที่ ๓

← → 🔄 ไม่มีผลคล้าย | info.mcu.ac.th/pts/?page\_id=22&entry=2&edit=6b87eb4ab2&gvid=69 ☆

ชื่อหน่วยงาน  จำนวนผู้เข้าร่วม

3.โครงการกิจกรรมด้านทำนุบำรุงศิลปวัฒนธรรมที่บูรณาการหน่วยงานภายนอกทั้งภาครัฐและเอกชน

รายวิชาการเรียนการสอน/งานวิจัย

รหัสวิชา  ชื่อวิชา/งานวิจัย

ลักษณะกิจกรรมที่จัดขึ้น

หน่วยงานที่เข้าร่วม

ชื่อหน่วยงาน  จำนวนผู้เข้าร่วม

## ตัวอย่างการกรอกโครงการที่ ๔

← → 🔄 ไม่มีผลคล้าย | info.mcu.ac.th/pts/?page\_id=22&entry=2&edit=6b87eb4ab2&gvid=69 ☆

4.โครงการ/กิจกรรมที่ส่งเสริมและสนับสนุนให้เกิดอัตลักษณ์ด้านทำนุบำรุงศิลปวัฒนธรรมของมหาวิทยาลัยมหาจุฬาลงกรณราชวิทยาลัย

อัตลักษณ์ด้านทำนุบำรุงศิลปวัฒนธรรมของมหาวิทยาลัย

ตัวชี้วัด

ผลการดำเนินงาน

## ตัวอย่างการกรอกโครงการที่ ๕

5.รางวัลหรือเกียรติบัตรผลงานที่นิสิตและบุคลากรของมหาวิทยาลัยได้รับยกย่องในระดับชาติและนานาชาติ

รายการรางวัลหรือเกียรติบัตรผลงาน

ที่	ชื่อรางวัล	เจ้าของผลงาน	สังกัด	ชื่อหน่วยงานที่ได้รับ
1	รางวัลวิจัยระดับนานาชาติ	ดร.สาฟอง กสมกุล	ศูนย์อาเซียนศึกษา	Institute for engineering

แบบรูปภาพเกียรติบัตร/ใบประกาศ (ไม่เกิน 10 รูป)

Drop files here or  
Select files

sfesfe.jpg

\*\*หากมีรางวัลหรือเกียรติบัตรมากกว่า ๑ สามารถกดบวกและเพิ่ม และกรอกได้ตามจำนวนที่มี ไม่เกิน ๑๐ รูป/คน  
กด Select files

## ภาพกิจกรรมและโครงการ แบบรูปภาพ

แบบรูปภาพเกียรติบัตร/ใบประกาศ (ไม่เกิน 10 รูป)

Drop files here or  
Select files

sfesfe.jpg

6.ภาพกิจกรรมในโครงการ

แบบรูปภาพกิจกรรม \* (ไม่เกิน 10 รูป)

Drop files here or  
Select files

111.jpg  
13345.jpg  
1234.jpg  
123.jpg

Update Cancel Delete



เงื่อนไขการกรอกข้อมูลติดตามผลการดำเนินงานตามพันธกิจของมหาวิทยาลัย  
การเลือกประเด็นยุทธศาสตร์ เลือกได้มากกว่า ๑ ข้อ ที่โครงการ/กิจกรรม  
โดยดูจากโครงการที่อยู่ใน ยุทธศาสตร์ที่ ๔ ด้านการทะนุบำรุงศิลปวัฒนธรรม

- ตรงกับการบูรณาการในด้านใด
- สนับสนุนงานให้ด้านใด
- ส่งเสริมและสนับสนุนให้เกิดอัตลักษณ์

๑. โครงการที่สนับสนุนการทะนุบำรุงศิลปวัฒนธรรม
  ๒. โครงการกิจกรรมด้านทะนุบำรุงศิลปวัฒนธรรมที่ บูรณาการร่วมกับภายในมหาวิทยาลัย เช่นโครงการ/กิจกรรมการเรียนการสอน การวิจัย ร่วมกับกิจกรรมคณะ ส่วนงาน สำนัก วิทยาเขต วิทยาลัย สำนัก กอง
  ๓. โครงการกิจกรรมด้านทะนุบำรุงศิลปวัฒนธรรมที่บูรณาการหน่วยงานภายนอกทั้งภาครัฐและเอกชน
  ๔. โครงการ/กิจกรรมที่ส่งเสริมและสนับสนุนให้เกิดอัตลักษณ์ ด้านทะนุบำรุงศิลปวัฒนธรรมของมหาวิทยาลัยมหาจุฬาลงกรณราชวิทยาลัย
  ๕. รางวัลหรือเกียรติบัตรผลงานที่นิสิตและบุคลากรของมหาวิทยาลัยได้รับการยอมรับและนานาชาติ
- \* หากส่วนงานมีเงินรางวัลที่เกี่ยวข้องให้ตีความเลข ๕ กรอกข้อมูลเพื่อแนบหลักฐานเกียรติบัติและรางวัล



## รายการโครงการที่รายงาน

### Edit Entry

Entry Updated. Return to Entry

ปีการศึกษา \* ส่วนงาน \*

2562 สำนักส่งเสริมพระพุทธรูปและศิลปกรรม-โรงเรียนพุทธศาสนาวันอาทิตย์

ชื่อโครงการ \*

โครงการจัดกิจกรรมเนื่องในวันสำคัญของชาติ ศาสนา และพระมหากษัตริย์ "วันพ่อแห่งชาติ และ เทศาภิชาติ "พระมหาลอปลัดชาดก"

ประเด็นยุทธศาสตร์ \*

โปรดเลือกหรือประเด็นยุทธศาสตร์ (เมื่อได้หลายข้อ)

- 1.โครงการที่สนับสนุนด้านการทำบุญสืบวัฒนธรรม
- 2.โครงการกิจกรรมด้านทำบุญสืบวัฒนธรรมที่บูรณาการร่วมกับภายในมหาวิทยาลัย
- 3.โครงการกิจกรรมด้านทำบุญสืบวัฒนธรรมที่บูรณาการหน่วยงานภายนอกทั้งภาครัฐและเอกชน
- 4.โครงการ/กิจกรรมที่ส่งเสริมและสนับสนุนให้เกิดอัตลักษณ์ด้านทำบุญสืบวัฒนธรรมของมหาวิทยาลัย
- 5.รางวัลหรือเกียรติบัตรผลงานที่มีดีและบุคลากรของมหาวิทยาลัยได้รับการยอมรับในระดับชาติและนานาชาติ

1.โครงการที่สนับสนุนด้านการทำบุญสืบวัฒนธรรม

### หมายเหตุ

- \* ถ้าเป็นจำนวนตัวเลขห้ามใส่เครื่องหมายจุลภาคหรือเครื่องหมายลูกน้ำ (,) ให้ใส่ตัวเลขอย่างเดียว
- \* กรอกตัวเลขเป็นอารบิก
- \* การกรอกโครงการเมื่อกรอก ๑ โครงการต้องกด Submit ครั้งหนึ่งและกรอกใหม่ จนกว่าจะครบโครงการ เช่น มี ๓ โครงการ ต้องกรอกทีละโครงการ และกดบันทึก เมื่อแล้วเสร็จจึงเริ่มกรอกโครงการที่ ๒ อีกครั้ง จนครบโครงการที่อยู่ในยุทธศาสตร์ที่ ๔

ส่วนงานบริหาร สำนักส่งเสริมพระพุทธศาสนาและบริการสังคม  
มหาวิทยาลัยมหาจุฬาลงกรณราชวิทยาลัย

