

แผนปฏิบัติการประจำปี

ปีงบประมาณ ๒๕๖๒

(ตุลาคม ๒๕๖๑ – กันยายน ๒๕๖๒)

ส่วนงานบริหาร สำนักส่งเสริมพระพุทธศาสนาและบริการสังคม
มหาวิทยาลัยมหาจุฬาลงกรณราชวิทยาลัย

บทที่ ๑

บทนำ

ส่วนที่ ๑

๑.๑ ชื่อส่วนงาน ที่ตั้ง และประวัติความเป็นมาโดยย่อ

๑) ส่วนงานบริหาร สำนักส่งเสริมพระพุทธศาสนาและบริการสังคม

๒) ที่ตั้ง

- ชั้น ๑ อาคารสำนักงานอธิการบดี ห้อง ๑๐๑

- ชั้น ๔ อาคารเรียนรวม โชนสี ห้อง ซี ๔๐๐

เลขที่ ๗๙ หมู่ ๑ ถนนพหลโยธิน หลักกิโลเมตรที่ ๕๕ ตำบลลำไทร อำเภอวังน้อย จังหวัด
พระนครศรีอยุธยา รหัสไปรษณีย์ ๑๓๑๗๐ โทรศัพท์ ๐-๓๕๒๔-๘๐๐๐, ๐-๓๕๓๕-๘๗๔๗

โทรสาร ๐-๓๕๒๔-๘๐๐๖ Website: mcu.ac.th

๓) ประวัติความเป็นมา :

ในปี พ.ศ. ๒๕๔๐ มหาวิทยาลัยมหาจุฬาลงกรณราชวิทยาลัย มีพระราชบัญญัติ พ.ศ. ๒๕๔๐ ได้ยกฐานะเป็นมหาวิทยาลัยในกำกับของรัฐ ได้มีการปรับปรุงโครงสร้างส่วนงานให้เหมาะสม สอดคล้องกับพระราชบัญญัติและหน่วยงานในการกำกับของรัฐ ส่วนงานบริหาร สำนักส่งเสริมพระพุทธศาสนาและบริการสังคม จึงถูกจัดตั้งขึ้นโดยข้อกำหนดมหาวิทยาลัย เรื่องการจัดตั้งส่วนงาน พ.ศ. ๒๕๔๑ โดยอาศัยอำนาจตามความในมาตรา ๘ มาตรา ๙ วรรคแรก และมาตรา ๙ (๒) และ (๔) แห่งพระราชบัญญัติมหาวิทยาลัย พ.ศ. ๒๕๔๐ และมติที่ประชุมสภามหาวิทยาลัย ครั้งที่ ๘/๒๕๔๑ เมื่อวันที่ ๒๗ สิงหาคม พ.ศ. ๒๕๔๑ โดยประกาศ ณ วันที่ ๓ กันยายน พ.ศ. ๒๕๔๑ ลงนามโดย พระสุเมธาธิปไตย นายกสภามหาวิทยาลัย มหาวิทยาลัยมหาจุฬาลงกรณราชวิทยาลัย และตามประกาศมหาวิทยาลัย เรื่อง การจัดตั้งส่วนงาน พ.ศ. ๒๕๔๑ ประกาศ ณ วันที่ ๓ กันยายน ๒๕๔๑ เป็น ส่วนงานบริหาร สำนักส่งเสริมพระพุทธศาสนาและบริการสังคม มีอำนาจหน้าที่และความรับผิดชอบเกี่ยวกับงานบริหาร งานประชาสัมพันธ์และเผยแพร่ ปฏิบัติงานด้านการประชาสัมพันธ์และเผยแพร่พระพุทธศาสนาตามพันธกิจของมหาวิทยาลัย ผ่านสื่อโทรทัศน์ วิทยุกระจายเสียงหรือสื่ออื่น ๆ ประกอบด้วย ๒ กลุ่มงาน คือ

๑) กลุ่มงานบริหารงาน

๒) กลุ่มงานประชาสัมพันธ์และเผยแพร่

๑.๒ รายชื่อผู้บริหาร และบุคลากรภายในส่วนงาน

สำนักส่งเสริมพระพุทธศาสนาและบริการสังคมมีบุคลากรที่เป็นอัตรากำลังทั้งสิ้น ๒๓ รูป/คน ดังนี้

ผู้อำนวยการส่วนงาน ๑ รูป

รองผู้อำนวยการ ๒ คน

เจ้าหน้าที่ปฏิบัติการ ๒๐ รูป/คน

๑) รายชื่อผู้บริหาร

๑.พระมหาเพชร อธิปัญญา ผู้อำนวยการ

๒.นายสมหมาย สุภาชิต รองผู้อำนวยการ

๓. นายวรพันธ์ แยมหงษ์ปภา รองผู้อำนวยการ

๒) รายชื่อบุคลากรภายในส่วนงาน

๑. พระปลัดบุญเกิด กตเวที,ดร.	ผู้จัดการงานทั่วไป
๒. พระครูปลัดวิเชียร ชวนปญโญ	ผู้จัดการงานทั่วไป
๓. นางสาวลลิตา หวังสุขใจ	ผู้จัดการงานทั่วไป
๔. นายสุพันธ์ แสนสี	ผู้จัดการงานทั่วไป
๕. ว่าที่ ร.ต. กฤตภาส บุญพิโย	ผู้จัดการงานทั่วไป
๖. นางสาวสไบทอง ลือจันดา	ผู้จัดการงานทั่วไป
๗. ว่าที่ ร.ต. ศรารุณี สิงห์เดช	ผู้จัดการงานทั่วไป/อัตราร้าง
๘. นางสาวจันทร์ฉาย สีสมยา	ผู้จัดการงานทั่วไป/อัตราร้าง
๙. นางสาวมินตรา กาลนิล	นักวิเคราะห์นโยบายและแผน
๑๐. นายวิชัย แสงสว่าง	นักวิเคราะห์นโยบายและแผน/อัตราร้าง
๑๑. นายดอน สตาเจริญ	นักวิเคราะห์นโยบายและแผน/อัตราร้าง
๑๒. นางสาวดอกฝ้าย สุภาชิต	นักประชาสัมพันธ์
๑๓. นางสาวพัชรารวรรณ จันมะณีย์	นักประชาสัมพันธ์
๑๔. นางสาวทัศนีย์ อะโรคา	นักประชาสัมพันธ์/อัตราร้าง
๑๕. นายวิโรจน์ หลอมนาค	นักวิชาการโสตทัศนศึกษา
๑๖. นายณพนธ์ ทองยวง	นักวิชาการโสตทัศนศึกษา
๑๗. นายกรนัน ชันวัง	นักวิชาการโสตทัศนศึกษา
๑๘. ดร. ถนัด ไชยพันธ์	นักวิชาการโสตทัศนศึกษา/อัตราร้าง
๑๙. นายประดิษฐ์ กุลจรัสพิทยา	นักวิชาการโสตทัศนศึกษา/อัตราร้าง
๒๐. นายอภิสิทธิ์ กาวินา	นักวิชาการโสตทัศนศึกษา/อัตราร้าง

๑.๓ ข้อมูลพื้นฐานโดยย่อเกี่ยวกับงบประมาณ

ในปีงบประมาณ ๒๕๖๒ ส่วนงานบริหาร สำนักส่งเสริมพระพุทธศาสนาและบริการสังคม ได้รับงบประมาณจากมหาวิทยาลัย จำนวน ๒๓,๑๔๕,๔๘๐ บาท (ยี่สิบสามล้านหนึ่งแสนสี่หมื่นห้าพันสี่ร้อยแปดสิบบาทถ้วน) ประกอบด้วย

๑. งบประมาณ ๒๓,๑๔๕,๔๘๐ บาท

๑.๑ งบประมาณจากรัฐบาล ๘,๖๓๓,๔๘๐ บาท

๑.๒ งบประมาณจากมหาวิทยาลัย ๑๓,๐๐๘,๐๐๐ บาท

๑.๓ งบประมาณจากส่วนงาน ๑,๕๐๔,๐๐๐ บาท

ส่วนที่ ๒

ปรัชญา

ส่งเสริมการศึกษาพระพุทธศาสนา สนับสนุนการเผยแผ่และประชาสัมพันธ์กิจกรรมของมหาวิทยาลัย คณะสงฆ์และชาวพุทธทั้งในระดับชาติและนานาชาติ

ปณิธาน

มุ่งประชาสัมพันธ์และเผยแผ่พระพุทธศาสนาอย่างเป็นระบบสอดคล้องกับสถานการณ์ทางสังคมทั้งในระดับชาติและนานาชาติ

วิสัยทัศน์

เป็นส่วนงานประชาสัมพันธ์และเผยแผ่พันธกิจของมหาวิทยาลัยและพระพุทธศาสนา ระดับชาติและนานาชาติ

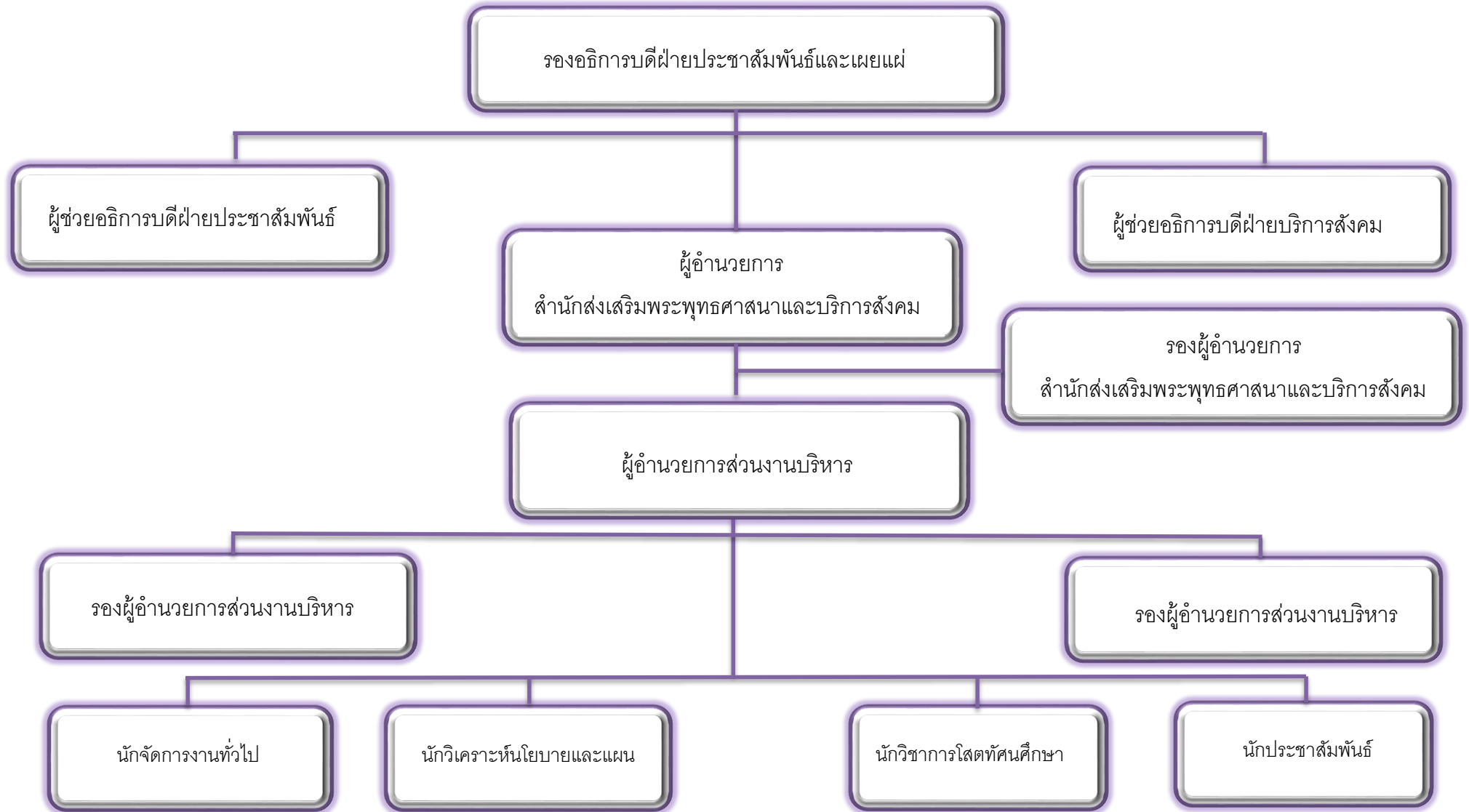
การกำหนดวิสัยทัศน์ของส่วนงานบริหาร กลุ่มงานประชาสัมพันธ์ MCU TV การจัดทำแผนปฏิบัติการ จะต้องหา จุดแข็ง จุดอ่อน อุปสรรค โอกาส โดยนำหลักการวิเคราะห์ SWOT Analysis ที่เป็นตัวกำหนด ประเด็นผลลัพธ์และหน้าที่หลักของส่วนงานบริหาร กลุ่มงานประชาสัมพันธ์ จึงทำให้ส่วนงานบริหาร กลุ่มงานประชาสัมพันธ์ได้รู้จักหน่วยงานของตนเองเพื่อนำปัจจัยดังกล่าวมาช่วยในการบริหารจัดการ การพัฒนางานฝ่ายประชาสัมพันธ์ ทางสถานีโทรทัศน์เพื่อการศึกษาและเผยแผ่ธรรม ได้อย่างมีประสิทธิภาพดังตารางวิเคราะห์ต่อไปนี้

ตารางวิเคราะห์ SWOT Analysis

จุดแข็ง : S STRENGTH	จุดอ่อน : N WEAKNESS
(จุดแข็ง) การเรียนรู้และการเผยแผ่พระพุทธศาสนาแบบองค์รวม โดยเชื่อมโยงและบูรณาการการผลิตสื่ออย่าง รวดเร็ว ทันสมัยและมีประสิทธิภาพ	(จุดอ่อน) ๑.ขาดเครื่องมือและอุปกรณ์ที่ทันสมัย ๒.บุคลากรขาดความเชี่ยวชาญเฉพาะด้าน ๓.งบประมาณไม่เพียงพอ ๔.ขาดอาคารสถานที่ที่เหมาะสมกับภาระงานที่จะดำเนินการ ด้านสถานีวิทยุและโทรทัศน์
(โอกาส) ๑. ระบบการสื่อสารในยุคปัจจุบันมีการพัฒนาอย่างรวดเร็ว ๒. นโยบาย ๔.๐ของรัฐบาลที่เน้นเรื่องสื่อสารเทคโนโลยี ๓. นโยบายการเผยแผ่และประชาสัมพันธ์ของ มหาวิทยาลัยในยุค มจร.๔.๐	(ภัยคุกคาม) ๑. สถานีโทรทัศน์ระบบดิจิทัลมีจำนวนมากและมี การแข่งขันสูง ๒. ช่องทางการสื่อสารหลากหลายและรวดเร็ว เช่น ยูทูปไลฟ์ทีวี ไลน์ทีวี ๓. สภาพเศรษฐกิจ สังคม และการเมืองที่เปลี่ยนแปลง

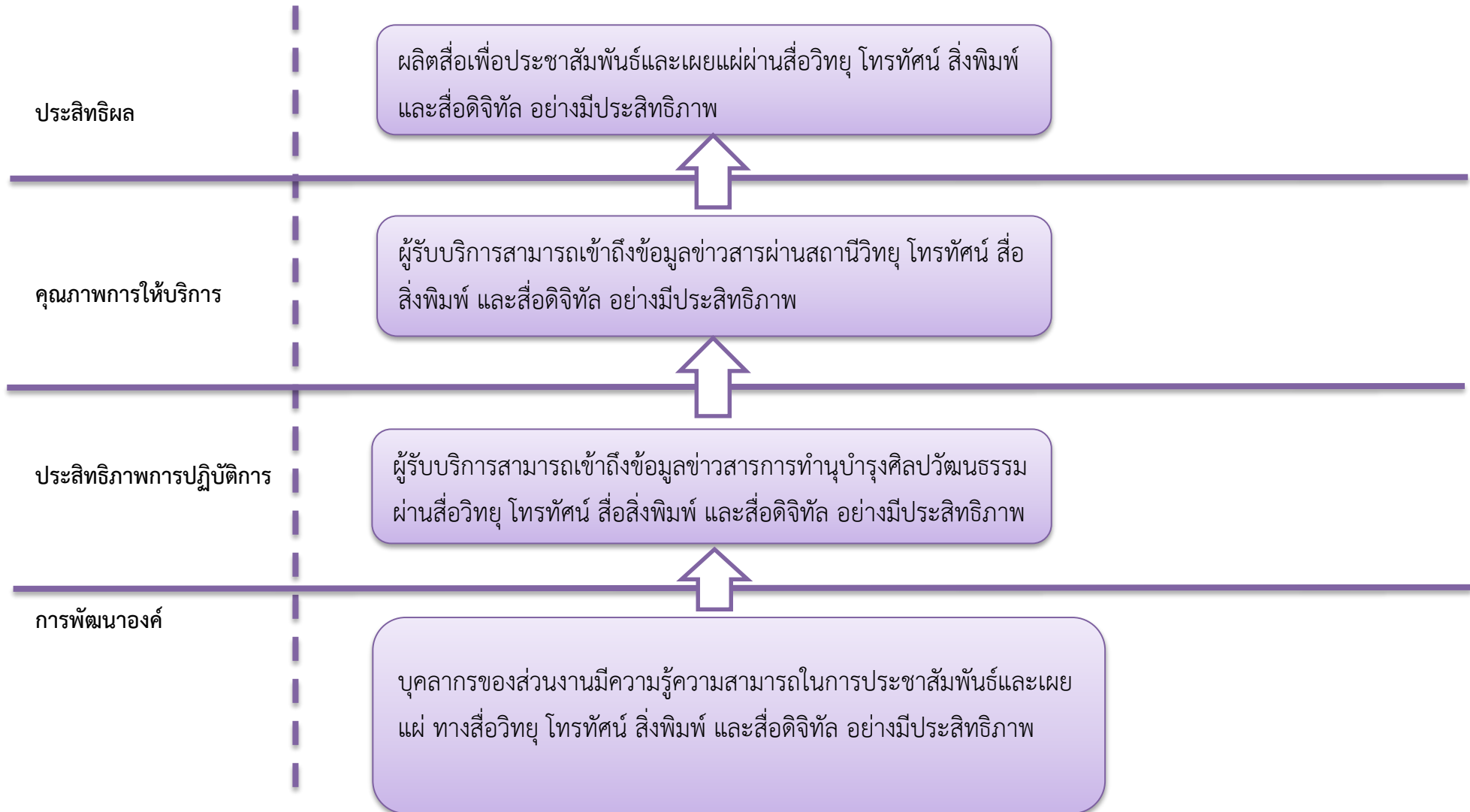
ส่วนงานบริหาร สำนักส่งเสริมพระพุทธศาสนาและบริการสังคม กลุ่มงานบริหาร กลุ่มงานประชาสัมพันธ์ ได้มุ่งเน้นสัมฤทธิ์ผลให้เกิดความมีประสิทธิภาพในการปฏิบัติตามแผนของมหาวิทยาลัย แผนของส่วนงานบริหาร สำนักส่งเสริมพระพุทธศาสนาและบริการสังคม โดยการประชาสัมพันธ์ทางสถานีโทรทัศน์เพื่อการศึกษาและเผยแพร่ธรรมะ ทางวิทยุกระจายเสียง พล.ม.๒ ให้เป็นที่ยอมรับในการเผยแพร่การศึกษาของคณะสงฆ์ การเผยแพร่ธรรมอย่างสร้างสรรค์ โดยต้องนำหลักการดังกล่าวมาช่วยให้การดำเนินงาน ของสถานีโทรทัศน์เพื่อการศึกษาและเผยแพร่ธรรมะ MCU TV ให้เป็นช่องทางหนึ่งในการจัดทำรายการต่างๆเกี่ยวกับกิจกรรมของคณะสงฆ์ และเป็นที่ยอมรับอย่างกว้างขวาง การจัดการเรียนการสอนของมหาวิทยาลัยให้เป็นที่รู้จักอย่างแพร่หลายในระดับชาติและนานาชาติจึงจำเป็นต้องใช้หลักการเข้ามาช่วยประยุกต์ในการจัดทำแผนปฏิบัติการของส่วนงานบริหาร กลุ่มงานประชาสัมพันธ์ ซึ่งหลักการที่กล่าวข้างต้น SWOT Analysis เป็นเพียงเครื่องมือในการวางแผนอย่างเป็นระบบในการกำหนดวิสัยทัศน์ในการดำเนินผลการปฏิบัติโดยจะนำหลักการของ SWOT Analysis มาเชื่อมโยงในการพัฒนาขององค์ประกอบทั้ง ๔ มุมมองต่างได้ทำหน้าที่ประสานกันอย่างเป็นระบบ

โครงสร้างการบริหาร
ส่วนงานบริหาร สำนักส่งเสริมพระพุทธศาสนาและบริการสังคม
Office of Buddhism- Promotion and Social Services



แผนที่ยุทธศาสตร์ Strategy Map ส่วนงานบริหาร

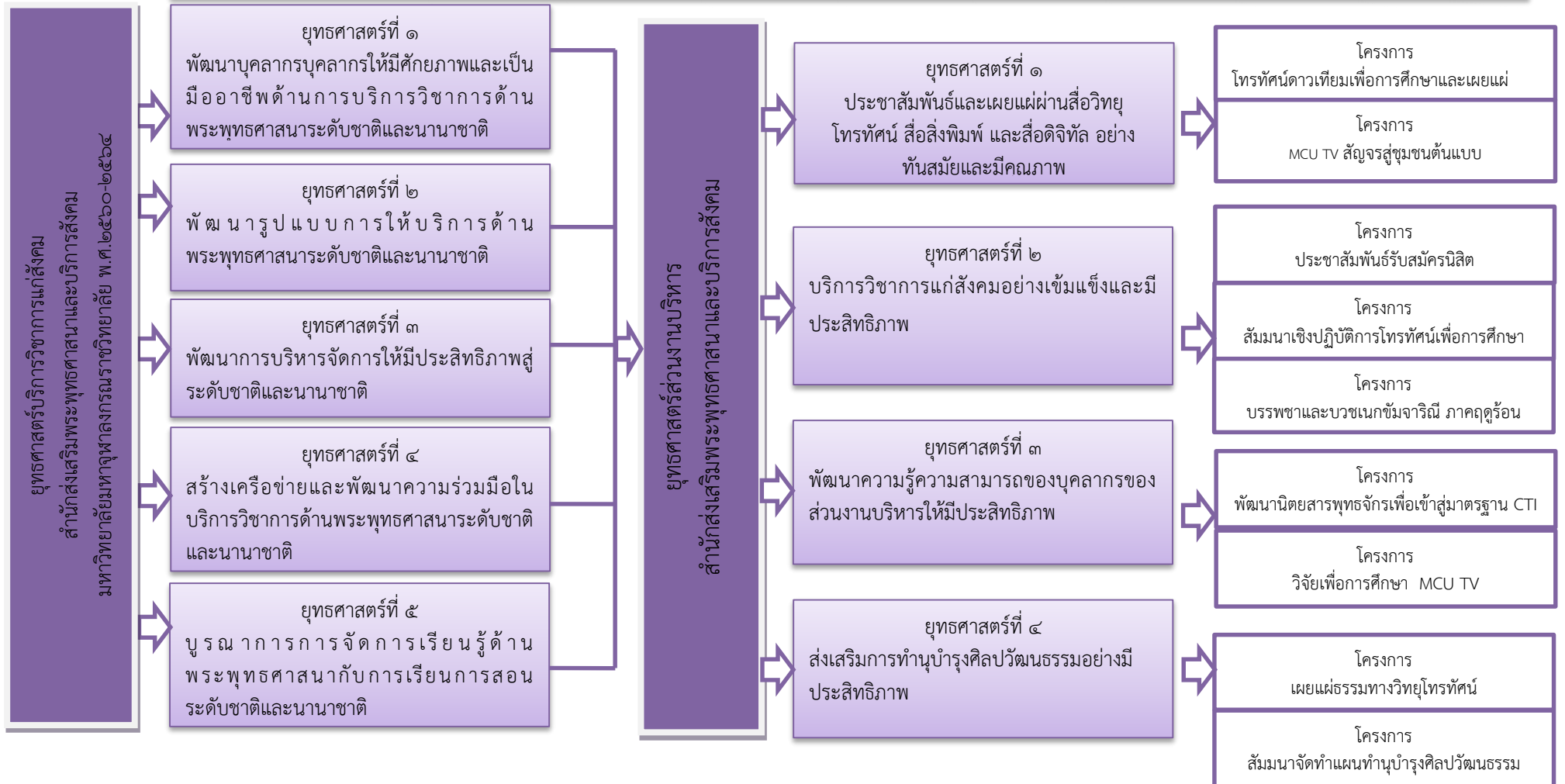
วิสัยทัศน์ : เป็นส่วนงานประชาสัมพันธ์และเผยแพร่พันธกิจของมหาวิทยาลัยและพระพุทธศาสนาในระดับชาติและนานาชาติ



ยุทธศาสตร์ ส่วนงานบริหารสำนักส่งเสริมพระพุทธศาสนาและบริการสังคม
Strategies Map of Buddhism - Promotion and Social Services

วิสัยทัศน์ Vision

เป็นส่วนงานประชาสัมพันธ์และเผยแพร่พันธกิจของมหาวิทยาลัยและพระพุทธศาสนาระดับชาติและนานาชาติ



บทที่ ๒

แผนปฏิบัติการประจำปีงบประมาณ พ.ศ.๒๕๖๒
ส่วนงานบริหาร สำนักส่งเสริมพระพุทธศาสนาและบริการสังคม
กลุ่มงานบริหาร กลุ่มงานประชาสัมพันธ์

ลำดับที่	ยุทธศาสตร์	เป้าประสงค์	ตัวชี้วัด	กลยุทธ์	โครงการ/กิจกรรม	ผู้รับผิดชอบ
ประเด็นยุทธศาสตร์ที่ ๑ ประชาสัมพันธ์และเผยแพร่ผ่านสื่อวิทยุ โทรทัศน์ สื่อสิ่งพิมพ์ และสื่อดิจิทัล อย่างทันสมัยและมีคุณภาพ						
๑.	ประชาสัมพันธ์และเผยแพร่ผ่านสื่อวิทยุ โทรทัศน์ สื่อสิ่งพิมพ์ และสื่อดิจิทัล อย่างทันสมัยและมีคุณภาพ	๑. ผู้รับบริการสามารถเข้าถึงข้อมูลข่าวสารผ่านสถานีวิทยุ โทรทัศน์ สื่อสิ่งพิมพ์ และสื่อดิจิทัล อย่างมีประสิทธิภาพ	๑. ร้อยละ ของ ผู้รับบริการที่เข้าถึงข้อมูลข่าวสารผ่านสถานีวิทยุ โทรทัศน์ สื่อสิ่งพิมพ์ และสื่อดิจิทัล อย่างมีประสิทธิภาพ ๒. ระดับ ความพึงพอใจของผู้รับบริการ	๑. ส่งเสริมและสนับสนุนการประชาสัมพันธ์และเผยแพร่ที่มีประสิทธิภาพแก่ผู้รับบริการ ๒. ส่งเสริมสนับสนุนการใช้เทคโนโลยีที่ทันสมัยเพื่อการประชาสัมพันธ์และเผยแพร่	๑. โครงการโทรทัศน์ดาวเทียม เพื่อการศึกษาและเผยแพร่ ๒. โครงการ MCU TV สัญจรสู่ชุมชนต้นแบบ	๑. นายสมหมาย สุภาชิต ๒. นางสาวมินตรา กาลนิล ๓.ดร.ณัด ไชยพันธ์ ๔. นายกรนัน ชันวัง ๕. นายสุพันธ์ แสนสี ๖.นางสาวพัชรวรรณ จันมะณี ๑. นายสมหมาย สุภาชิต ๒. นายวีโรจน์ หลอมนาค ๓. นายกฤตภาส บุญพิโย ๔. ว่าที่ ร.ต.ศราวุฒิ สิงห์เดช ๕. นายณพนธ์ ทองยวง
ประเด็นยุทธศาสตร์ที่ ๒ บริการวิชาการแก่สังคมอย่างเข้มแข็งและมีประสิทธิภาพ						
๒	บริการวิชาการแก่สังคมอย่างเข้มแข็งและมีประสิทธิภาพ	๑. ผลิต สื่อ เพื่อ ประชาสัมพันธ์และเผยแพร่ผ่านสื่อวิทยุ โทรทัศน์ สิ่งพิมพ์ และสื่อดิจิทัล อย่างมีประสิทธิภาพ	๑. ระดับ ความพึงพอใจของผู้รับบริการ ๒. ร้อยละของข่าวสารที่ประชาสัมพันธ์	๑. ส่งเสริมและสนับสนุนการให้บริการวิชาการแก่สังคมที่มีประสิทธิภาพแก่ผู้รับบริการ ๒. พัฒนาระบบและกลไกการให้บริการวิชาการแก่สังคมให้มีประสิทธิภาพ	๑. โครงการประชาสัมพันธ์รับสมัครนิสิต ๒. โครงการสัมมนาเชิงปฏิบัติการโทรทัศน์เพื่อการศึกษา	๑. นายวรพันธุ์ แยมหงษ์ภา ๒. ว่าที่ ร.ต.ศราวุฒิ สิงห์เดช ๓. นางสาวลธิกา หวังสุขใจ ๔. นางสาวทัศนีย์ อะโรคา ๕. นายสุพันธ์ แสนสี ๑. นายสมหมาย สุภาชิต ๒. นางสาวมินตรา กาลนิล ๓. นางสาวพัชรวรรณ จันมะณี ๔. นางสาวจันทร์ฉาย สีสมยา ๕. นางสาวสไบทอง ลือจันดา

					๓.โครงการบรรพชาและบวช เนกขัมจาริณี ภาคฤดูร้อน	๑.นายสมหมาย สุภษิต ๒.นายวิโรจน์ หลอมนาค ๓.นางสาวทัศนีย์ อะโรคา ๔.นางสาวจันทร์ฉาย สีสมา ๕.นายกรนนัน ชันว้าง ๖.นางสาวสไบทอง ลือจันดา
ประเด็นยุทธศาสตร์ที่ ๓ พัฒนาศักยภาพของบุคลากรของ ส่วนงานบริหารให้มีประสิทธิภาพ						
๓	พัฒนาศักยภาพของ บุคลากรของ ส่วนงานบริหารให้ มีประสิทธิภาพ	๑. บุคลากรของส่วนงานมี ความรู้ความสามารถในการ ประชาสัมพันธ์และเผยแพร่ ทางสื่อวิทยุ โทรทัศน์ สิ่งพิมพ์ และสื่อดิจิทัล อย่าง มีประสิทธิภาพ	๑. ระดับความสำเร็จ ของบุคลากรที่มีผล การ ประ เมิ น การ ปฏิบัติงานดีขึ้น ๒ . ร ้อย ล ะ ข อ ง บุคลากรที่เข้ารับการ อบรมความรู้เฉพาะ ด้าน	๑. ส่งเสริมสนับสนุนบุคลากรเข้า รับการอบรมความรู้เฉพาะด้าน ๒. พัฒนาศักยภาพของบุคลากร เพื่อนำมาประยุกต์ใช้ในการ ปฏิบัติงานอย่างมีประสิทธิภาพ	๑.โครงการพัฒนานิตยสาร พุทธจักรเพื่อเข้าสู่มาตรฐาน CTI ๒.โครงการวิจัยเพื่อการศึกษา MCU TV	๑. นายวรพันธุ์ แยมหงษ์ภา ๒. นางสาวสไบทอง ลือจันดา ๓. ดร.ถนัด ไชยพันธ์ ๔. นางสาวลลิตา หวังสุขใจ ๕. นายดอน สดาเจริญ ๖. นายวิชัย แสงสว่าง ๑. นายวรพันธุ์ แยมหงษ์ภา ๒. นายวิโรจน์ หลอมนาค ๓. ดร.ถนัด ไชยพันธ์
ประเด็นยุทธศาสตร์ที่ ๔ ส่งเสริมการทำนุบำรุงศิลปวัฒนธรรมอย่างมีประสิทธิภาพ						
๔	ส่งเสริมการทำนุบำรุง ศิลปวัฒนธรรมอย่างมี ประสิทธิภาพ	๑. ผู้รับบริการสามารถ เข้าถึงข้อมูลข่าวสารการ ทำนุบำรุงศิลปวัฒนธรรม ผ่านสื่อวิทยุ โทรทัศน์ สื่อ สิ่งพิมพ์ และสื่อดิจิทัล อย่าง มีประสิทธิภาพ	๑.ระดับความพึงพอใจ ของ ผู้รับ บ ริ ก า ร ๒.จำนวนผู้เข้าร่วม โครงการทำนุบำรุง ศิลปวัฒนธรรม	๑.ส่งเสริมและสนับสนุนให้ ผู้รับบริการเข้าถึงและมีส่วนร่วม ในกิจกรรม การทำนุบำรุงศิลปะ และวัฒนธรรม ๒.ประชาสัมพันธ์และเผยแพร่ โครงการทำนุบำรุงศิลปวัฒนธรรม ให้เข้าถึงผู้รับบริการอย่างทั่วถึง	๑.โครงการเผยแพร่ธรรมทาง วิทยุโทรทัศน์ ๒.โครงการสัมมนาจัดทำแผน ทำนุบำรุงศิลปวัฒนธรรม	๑. พระปลัดบุญเกิด กตเวที,ดร. ๒. พระครูปลัดวิเชียร ขวนปญโญ ๓. นายวิโรจน์ หลอมนาค ๔. นางสาวดอกฝ้าย สุภษิต ๕. นายวิชัย แสงสว่าง ๖. นายประดิษฐ์ กุลจรัสพิทยา ๑. นางสาวมินตรา กาลนิล ๒. นายดอน สดาเจริญ ๓. นางสาวจันทร์ฉาย สีสมา ๔. นางสาวลลิตา หวังสุขใจ ๕. นางสาวทัศนีย์ อะโรคา

ประเด็นยุทธศาสตร์ที่ ๑ ประชาสัมพันธ์และเผยแพร่ผ่านสื่อวิทยุ โทรทัศน์ สื่อสิ่งพิมพ์ และสื่อดิจิทัล อย่างทันสมัยและมีคุณภาพ

เป้าประสงค์ ๑

ผู้รับบริการสามารถเข้าถึงข้อมูลข่าวสารผ่านสถานีวิทยุ โทรทัศน์ สื่อสิ่งพิมพ์ และสื่อดิจิทัล อย่างมีประสิทธิภาพ

ตัวชี้วัด	หน่วยนับ	ค่าเป้าหมาย
		๒๕๖๒
๑. ร้อยละของผู้รับบริการที่เข้าถึงข้อมูลข่าวสารผ่านสถานีวิทยุ โทรทัศน์ สื่อ สิ่งพิมพ์ และสื่อดิจิทัล อย่างมีประสิทธิภาพ	จำนวน/ร้อยละ	๘๕
๒. ระดับความพึงพอใจของผู้รับบริการ		

กลยุทธ์/ผู้รับผิดชอบ

กลยุทธ์	ผู้รับผิดชอบ
๑. ส่งเสริมและสนับสนุนการประชาสัมพันธ์และเผยแพร่ที่มีประสิทธิภาพแก่ผู้รับบริการ	๑.นายสมหมาย สุภาชาติ ๒.พระปลัดบุญเกิด กตเวที,ดร. ๓.พระครูปลัดวิเชียร ชวนปญโญ ๔.นางสาวมินตรา กาลนิล ๕.ดร.ถนัด ไชยพันธ์ ๖..นายกรนนัน ชันวัง ๗.นายสุพันธ์ แสนสี ๘.นางสาวพัชรวรรณ จันมะณี ๙.นายวิโรจน์ หลอมนาค ๑๐.นายกฤตภาส บุญพิโย ๑๑นางสาวดอกฝ้าย สุภาชาติ ๑๒.นายวิชัย แสงสว่าง ๑๓.นายประดิษฐ์ กุลจรัสพิทยา ๑๔.ว่าที่ ร.ต.ศรารุณี สิงห์เดช ๑๕.นายณพนธ์ ทองยวง
๒. ส่งเสริมและสนับสนุนการใช้เทคโนโลยีที่ทันสมัยเพื่อการประชาสัมพันธ์และเผยแพร่	

ประเด็นยุทธศาสตร์ที่ ๒ บริการวิชาการแก่สังคมอย่างเข้มแข็งและมีประสิทธิภาพ

เป้าประสงค์ ๒

ผลิตสื่อเพื่อประชาสัมพันธ์และเผยแพร่ผ่านสื่อวิทยุ โทรทัศน์ สิ่งพิมพ์ และสื่อดิจิทัล อย่างมีประสิทธิภาพ

ตัวชี้วัด	หน่วยนับ	ค่าเป้าหมาย
		๒๕๖๒
๑. ระดับความพึงพอใจของผู้รับบริการ ๒. ร้อยละของข่าวสารที่ประชาสัมพันธ์	จำนวน/ร้อยละ	๘๕

กลยุทธ์	ผู้รับผิดชอบ
๑. ส่งเสริมและสนับสนุนการให้บริการวิชาการแก่สังคมที่มีประสิทธิภาพแก่ผู้รับบริการ ๒. พัฒนาระบบและกลไกการให้บริการวิชาการแก่สังคมให้มีประสิทธิภาพ	๑. นายวรพันธุ์ แยมหงษ์ปภา. ๒.นายสมหมาย สุภาชิต ๓. นางสาวมินตรา กาลนิล ๔.ว่าที่ ร.ต.ศราวุฒิ สิงห์เดช ๕.นางสาวลธิกา หวังสุขใจ ๖.นางสาวพัชรวรรณ จันมะณี ๗.นายสุพันธ์ แสนสี ๘.นางสาวจันทร์ฉาย สีสมยา ๙.นางสาวสไบทอง ลือจันดา ๑๐ นางสาวทัศนีย์ อะโรคา

ประเด็นยุทธศาสตร์ที่ ๓ พัฒนาความรู้ความสามารถของบุคลากรของ ส่วนงานบริหารให้มีประสิทธิภาพ

เป้าประสงค์

บุคลากรของส่วนงานมีความรู้ความสามารถในการประชาสัมพันธ์และเผยแพร่ ทางสื่อวิทยุ โทรทัศน์ สิ่งพิมพ์ และสื่อดิจิทัล อย่างมีประสิทธิภาพ

ตัวชี้วัด	หน่วยนับ	ค่าเป้าหมาย
		๒๕๖๒
๑.ระดับความสำเร็จของบุคลากรที่มีผลการประเมินการปฏิบัติงาน ดีขึ้นไป ๒.ร้อยละของบุคลากรที่เข้ารับการอบรมความรู้เฉพาะด้าน	จำนวน/ร้อยละ	๘๕

กลยุทธ์	ผู้รับผิดชอบ
๑.ส่งเสริมสนับสนุนบุคลากรเข้ารับการอบรมความรู้เฉพาะด้าน ๒.พัฒนาศักยภาพของบุคลากรเพื่อนำมาประยุกต์ใช้ในการปฏิบัติงานอย่างมีประสิทธิภาพ	๑. นายวรพันธุ์ แยมหงษ์ปภา ๒.นางสาวมินตรา กาลนิล ๓.นายวิโรจน์ หลอมนาค ๔.นางสาวสไบทอง ลือจันดา ๕.ดร.ถนัด ไชยพันธ์ ๖.นางสาวลลิตา หวังสุขใจ ๗.นายดอน สตาเจริญ ๘.นายวิชัย แสงสว่าง ๙. นางสาวจันทร์ฉาย สีสมยา ๑๐. นางสาวทัศนีย์ อะโรคา

ประเด็นยุทธศาสตร์ที่ ๔ ส่งเสริมการทำนุบำรุงศิลปวัฒนธรรมอย่างมีประสิทธิภาพ

เป้าประสงค์

ผู้รับบริการสามารถเข้าถึงข้อมูลข่าวสารการทำนุบำรุงศิลปวัฒนธรรมผ่านสื่อวิทยุ โทรทัศน์ สื่อสิ่งพิมพ์ และสื่อดิจิทัล อย่างมีประสิทธิภาพ

ตัวชี้วัด	หน่วยนับ	ค่าเป้าหมาย
		๒๕๖๒
๑. ระดับความพึงพอใจของผู้รับบริการ	จำนวน/ร้อยละ	๘๕
๒. จำนวนผู้เข้าร่วมโครงการทำนุบำรุงศิลปวัฒนธรรม		

กลยุทธ์	ผู้รับผิดชอบ
๑. ส่งเสริมและสนับสนุนให้ผู้รับบริการเข้าถึงและมีส่วนร่วมในกิจกรรมการทำนุบำรุงศิลปะและวัฒนธรรม	๑. นายสมหมาย สุภชาติ ๒. นายวิโรจน์ หลอมนาค ๓. นางสาวทัศนีย์ อะโรคา ๔. นางสาวจันทร์ฉาย สีสมยา ๕. นางสาวสไบทอง ลือจันดา ๖. นายกรนันทน์ ชันวัง
๒. ประชาสัมพันธ์และเผยแพร่โครงการทำนุบำรุงศิลปวัฒนธรรมให้เข้าถึงผู้รับบริการอย่างทั่วถึง	

**ปฏิทินแผนการปฏิบัติการโครงการประจำปีงบประมาณ ๒๕๖๒
ของส่วนงานบริหารสำนักส่งเสริมพระพุทธศาสนาและบริการสังคม**

โครงการ	ระยะเวลาดำเนินการ												งบประมาณ ๒๕๖๒			ผู้รับผิดชอบ
	พ.ศ. ๒๕๖๑			พ.ศ. ๒๕๖๒									ในงบ	นอกงบ		
	ไตรมาสที่ ๑			ไตรมาสที่ ๒			ไตรมาสที่ ๓			ไตรมาสที่ ๔				มหา วิทยาลัย	ส่วนงาน บริหาร	
	ต.ค.	พ.ย.	ธ.ค.	ม.ค.	ก.พ.	มี.ค.	เม.ย.	พ.ค.	มิ.ย.	ก.ค.	ส.ค.	ก.ย.				
๑.	โครงการโทรทัศน์ดาวเทียมเพื่อการศึกษาและเผยแพร่ธรรม												๒,๐๐๐,๐๐๐	๙,๐๐๐,๐๐๐		๑. นายสมหมาย สุภชาติ ๒. นางสาวนันทรา กาลนิล ๓. คร.ณัด ไชยพันธ์ ๔. นายกรณัน ชันวีร์ ๕. นายสุพันธ์ แสงสี ๖. นางสาวพัชรวรรณ จันะเดียด
๒.	โครงการประชาสัมพันธ์รับสมัครสัมพันธสัมพันธ์สมัครนิสิต													๑๒๐,๐๐๐		๑. พระเมธีบุญเกิด กตเวที,ดร. ๒. พระครูเมธีวิเชียร ชวนปณโด ๓. นายวีโรจน์ หลอมนาค ๔. นางสาวอศุขมา สุภชาติ ๕. นายวิชัย แสงสว่าง ๖. นายประสิทธิ์ กุศลรัตติยา
๓.	โครงการ MCU TV สัณจรสู่ชุมชนต้นแบบ													๑๐๐,๐๐๐		๑. นายสมหมาย สุภชาติ ๒. นายวีโรจน์ หลอมนาค ๓. นายฤศภาค บุญไทย ๔. ว่าที่ ร.ต.ศราวุฒิ สิงห์เดช ๕. นายณพนธ์ ทองยวง
๔.	โครงการบรรพชาสามเณรและบวชเนกขัมจาริณีภาคฤดูร้อน														๔๐๐,๐๐๐	๑. นายสมหมาย สุภชาติ ๒. นายวีโรจน์ หลอมนาค ๓. นางสาวศศิณี อโระคา ๔. นางสาวจิรพราย สีธยา ๕. นางสาวไพบทอง สีธจินดา ๖. นายกรณัน ชันวีร์
๕.	โครงการสัมมนาเชิงปฏิบัติการโทรทัศน์เพื่อการศึกษา												๑๐๐,๐๐๐			๑. นายสมหมาย สุภชาติ ๒. นางสาวนันทรา กาลนิล ๓. นางสาวพัชรวรรณ จันะเดียด ๔. นางสาวจิรพราย สีธยา ๕. นางสาวไพบทอง สีธจินดา
๖.	โครงการเผยแพร่ธรรมทางวิทยุโทรทัศน์												๑,๐๐๐,๐๐๐	๕๐๐,๐๐๐		๑. พระเมธีบุญเกิด กตเวที,ดร. ๒. พระครูเมธีวิเชียร ชวนปณโด ๓. นายวีโรจน์ หลอมนาค ๔. นางสาวอศุขมา สุภชาติ ๕. นายวิชัย แสงสว่าง ๖. นายประสิทธิ์ กุศลรัตติยา
๗.	โครงการสัมมนาจัดทำแผนทำนุบำรุงศิลปวัฒนธรรม												๕๐,๐๐๐	๓๐,๐๐๐		๑. นางสาวนันทรา กาลนิล ๒. นายดอน สดายุบุญ ๓. นางสาวจิรพราย สีธยา ๔. นางสาวสุวิภา หวังสุขใจ ๕. นางสาวศศิณี อโระคา
๘.	โครงการวิจัยเพื่อพัฒนาสถานีโทรทัศน์MCU TV														๑๕๐,๐๐๐	๑. นายวรินทร์ คุ้มหงษ์ปภา ๒. นายวีโรจน์ หลอมนาค ๓. คร.ณัด ไชยพันธ์
๙.	โครงการพัฒนานิตยสารพุทธจักรเพื่อเข้าสู่มาตรฐาน CPT														๑๐๐,๐๐๐	๑. นายวรินทร์ คุ้มหงษ์ปภา ๒. นางสาวไพบทอง สีธจินดา ๓. คร.ณัด ไชยพันธ์ ๔. นางสาวสุวิภา หวังสุขใจ ๕. นายดอน สดายุบุญ ๖. นายวิชัย แสงสว่าง

ตารางแผนการปฏิบัติการโครงการประจำปีงบประมาณ ๒๕๖๒

ชื่อโครงการ: โทรทัศน์ดาวเทียมเพื่อการศึกษาและเผยแพร่ธรรม

งบประมาณ ๑๑,๐๐๐,๐๐๐ บาท

ชื่อรับผิดชอบโครงการ ผู้อำนวยการส่วนงานบริหาร สำนักส่งเสริมพระพุทธศาสนาและบริการสังคม

ขั้นตอนการดำเนินงาน	เป้าหมาย	น้ำหนักความสำคัญ ของกิจกรรม	ระยะเวลาดำเนินการ											
			พ.ศ. ๒๕๖๑			พ.ศ. ๒๕๖๒								
			ไตรมาสที่ ๑			ไตรมาสที่ ๒		ไตรมาสที่ ๓		ไตรมาสที่ ๔				
			ต.ค.	พ.ย.	ธ.ค.	ม.ค.	ก.พ.	มี.ค.	เม.ย.	พ.ค.	มิ.ย.	ก.ค.	ส.ค.	ก.ย.
๑.ขออนุมัติโครงการ	ระดับความพึงพอใจของผู้เข้ารับชมผ่านช่องรายการ	ร้อยละ ๘๐	*****											
๒.แต่งตั้งคณะกรรมการบริหาร			*****											
๓.ติดต่อประสานงาน			*****											
๔.ดำเนินงานตามโครงการ			*****											
๕.ประเมิน /สรุปผลการดำเนินงาน														*****
๖.ส่งรายงานผลการดำเนินงาน														*****

ตารางแผนการปฏิบัติการโครงการประจำปีงบประมาณ ๒๕๖๒

ชื่อโครงการ:โครงการประชาสัมพันธ์รับสมัครนิสิต

งบประมาณ ๑๒๐,๐๐๐ บาท

ชื่อรับผิดชอบโครงการ ผู้อำนวยการส่วนงานบริหาร สำนักส่งเสริมพระพุทธศาสนาและบริการสังคม

ขั้นตอนการดำเนินงาน	เป้าหมาย	น้ำหนัก ความสำคัญของ กิจกรรม	ระยะเวลาดำเนินการ												
			พ.ศ. ๒๕๖๑			พ.ศ. ๒๕๖๒									
			ไตรมาสที่ ๑			ไตรมาสที่ ๒		ไตรมาสที่ ๓		ไตรมาสที่ ๔					
			ต.ค.	พ.ย.	ธ.ค.	ม.ค.	ก.พ.	มี.ค.	เม.ย.	พ.ค.	มิ.ย.	ก.ค.	ส.ค.	ก.ย.	
๑.ขออนุมัติโครงการ	ระดับความพึงพอใจ	ร้อยละ ๘๐		*****											
๒.แต่งตั้งคณะกรรมการบริหาร					****										
๓.ติดต่อประสานงาน						****									
๔.ดำเนินงานตามโครงการ			*****												
๕.ประเมิน/สรุปผลการดำเนินงาน												*****			
๖.ส่งรายงานผลการดำเนินงาน													*****		

ตารางแผนการปฏิบัติการโครงการประจำปีงบประมาณ ๒๕๖๒

ชื่อโครงการ:โครงการ MCU TV สัญจรสู่ชุมชนต้นแบบ

งบประมาณ ๑๐๐,๐๐๐ บาท

ชื่อรับผิดชอบโครงการ ผู้อำนวยการส่วนงานบริหาร สำนักส่งเสริมพระพุทธศาสนาและบริการสังคม

ขั้นตอนการดำเนินงาน	เป้าหมาย	น้ำหนักความสำคัญ ของกิจกรรม	ระยะเวลาดำเนินการ													
			พ.ศ. ๒๕๖๑			พ.ศ. ๒๕๖๒										
			ไตรมาสที่ ๑			ไตรมาสที่ ๒			ไตรมาสที่ ๓			ไตรมาสที่ ๔				
			ต.ค.	พ.ย.	ธ.ค.	ม.ค.	ก.พ.	มี.ค.	เม.ย.	พ.ค.	มิ.ย.	ก.ค.	ส.ค.	ก.ย.		
๑.ขออนุมัติโครงการ	ระดับความพึงพอใจของผู้เข้ารับชมผ่านช่องรายการ	ร้อยละ ๘๐		****												
๒.แต่งตั้งคณะกรรมการบริหาร					****											
๓.ติดต่อประสานงาน						*****										
๔.ดำเนินงานตามโครงการ			*****													
๕.ประเมิน /สรุปผลการดำเนินงาน																*****
๖.ส่งรายงานผลการดำเนินงาน																*****

ตารางแผนการปฏิบัติการโครงการประจำปีงบประมาณ ๒๕๖๒

ชื่อโครงการ:โครงการบรรพชาสามเณรและบวชเนกขัมจาริณี ภาคฤดูร้อน

งบประมาณ ๔๐๐,๐๐๐ บาท

ชื่อรับผิดชอบโครงการ ผู้อำนวยการส่วนงานบริหาร สำนักส่งเสริมพระพุทธศาสนาและบริการสังคม

ขั้นตอนการดำเนินงาน	เป้าหมาย	น้ำหนักความสำคัญของกิจกรรม	ระยะเวลาดำเนินการ											
			พ.ศ. ๒๕๖๑			พ.ศ. ๒๕๖๒								
			ไตรมาสที่ ๑			ไตรมาสที่ ๒		ไตรมาสที่ ๓		ไตรมาสที่ ๔				
			ต.ค.	พ.ย.	ธ.ค.	ม.ค.	ก.พ.	มี.ค.	เม.ย.	พ.ค.	มิ.ย.	ก.ค.	ส.ค.	ก.ย.
๑.ขออนุมัติโครงการ	ระดับความพึงพอใจ	ร้อยละ ๘๐					*****							
๒.แต่งตั้งคณะกรรมการบริหาร							*****							
๓.ติดต่อประสานงาน								*****						
๔.ดำเนินงานตามโครงการ								*****						
๕.ประเมิน/สรุปผลการดำเนินงาน									*****					
๖.ส่งรายงานผลการดำเนินงาน										****				

ตารางแผนการปฏิบัติการโครงการประจำปีงบประมาณ ๒๕๖๒

ชื่อโครงการ:โครงการสัมมนาเชิงปฏิบัติการโทรทัศน์เพื่อการศึกษา

งบประมาณ ๑๐๐,๐๐๐ บาท

ชื่อรับผิดชอบโครงการ ผู้อำนวยการส่วนงานบริหาร สำนักส่งเสริมพระพุทธศาสนาและบริการสังคม

ขั้นตอนการดำเนินงาน	เป้าหมาย	น้ำหนัก ความสำคัญ ของกิจกรรม	ระยะเวลาดำเนินการ												
			พ.ศ. ๒๕๖๑			พ.ศ. ๒๕๖๒									
			ไตรมาสที่ ๑			ไตรมาสที่ ๒		ไตรมาสที่ ๓		ไตรมาสที่ ๔					
			ต.ค.	พ.ย.	ธ.ค.	ม.ค.	ก.พ.	มี.ค.	เม.ย.	พ.ค.	มิ.ย.	ก.ค.	ส.ค.	ก.ย.	
๑.ขออนุมัติโครงการ	ระดับความพึงพอใจ	ร้อยละ ๘๐				****									
๒.แต่งตั้งคณะกรรมการบริหาร							*****								
๓.ติดต่อประสานงาน							*****								
๔.ดำเนินงานตามโครงการ			*****												
๕.ประเมิน/สรุปผลการดำเนินงาน									*****						
๖.ส่งรายงานผลการดำเนินงาน										***					

ตารางแผนการปฏิบัติการโครงการประจำปีงบประมาณ ๒๕๖๒

ชื่อโครงการ:โครงการเผยแพร่ธรรมทางวิทยุโทรทัศน์

งบประมาณ ๑,๕๐๐,๐๐๐ บาท

ชื่อรับผิดชอบโครงการ ผู้อำนวยการส่วนงานบริหาร สำนักส่งเสริมพระพุทธศาสนาและบริการสังคม

ขั้นตอนการดำเนินงาน	เป้าหมาย	น้ำหนักความสำคัญ ของกิจกรรม	ระยะเวลาดำเนินการ												
			พ.ศ. ๒๕๖๑					พ.ศ. ๒๕๖๒							
			ไตรมาสที่ ๑		ไตรมาสที่ ๒			ไตรมาสที่ ๓		ไตรมาสที่ ๔					
			ต.ค.	พ.ย.	ธ.ค.	ม.ค.	ก.พ.	มี.ค.	เม.ย.	พ.ค.	มิ.ย.	ก.ค.	ส.ค.	ก.ย.	
๑.ขออนุมัติโครงการ	ระดับความพึงพอใจของผู้เข้ารับชมผ่านช่องรายการ	ร้อยละ ๘๐	*****												
๒.แต่งตั้งคณะกรรมการบริหาร			*****												
๓.ติดต่อประสานงาน			*****												
๔.ดำเนินงานตามโครงการ			*****												
๕.ประเมิน/สรุปผลการดำเนินงาน															*****
๖.ส่งรายงานผลการดำเนินงาน															*****

ตารางแผนการปฏิบัติการโครงการประจำปีงบประมาณ ๒๕๖๒

ชื่อโครงการ:โครงการสัมมนาจัดทำแผนทำนุบำรุงศิลปวัฒนธรรม

งบประมาณ ๘๐,๐๐๐ บาท

ชื่อรับผิดชอบโครงการ ผู้อำนวยการส่วนงานบริหาร สำนักส่งเสริมพระพุทธศาสนาและบริการสังคม

ขั้นตอนการดำเนินงาน	เป้าหมาย	น้ำหนัก ความสำคัญ ของ กิจกรรม	ระยะเวลาดำเนินการ											
			พ.ศ. ๒๕๖๑			พ.ศ. ๒๕๖๒								
			ไตรมาสที่ ๑			ไตรมาสที่ ๒		ไตรมาสที่ ๓		ไตรมาสที่ ๔				
			ต.ค.	พ.ย.	ธ.ค.	ม.ค.	ก.พ.	มี.ค.	เม.ย.	พ.ค.	มิ.ย.	ก.ค.	ส.ค.	ก.ย.
๑.ขออนุมัติโครงการ	ระดับความพึงพอใจ	ร้อยละ ๘๐	****											
๒.แต่งตั้งคณะกรรมการบริหาร			*****											
๓.ติดต่อประสานงาน					*****									
๔.ดำเนินงานตามโครงการ					*****									
๕.ประเมิน/สรุปผลการดำเนินงาน									*****					
๖.ส่งรายงานผลการดำเนินงาน									*****					

ตารางแผนการปฏิบัติการโครงการประจำปีงบประมาณ ๒๕๖๒

ชื่อโครงการ:โครงการวิจัยเพื่อพัฒนาสถานีโทรทัศน์ MCU TV

งบประมาณ ๑๕๐,๐๐๐ บาท

ชื่อรับผิดชอบโครงการ ผู้อำนวยการส่วนงานบริหาร สำนักส่งเสริมพระพุทธศาสนาและบริการสังคม

ขั้นตอนการดำเนินงาน	เป้าหมาย	น้ำหนักความสำคัญ ของกิจกรรม	ระยะเวลาดำเนินการ														
			พ.ศ. ๒๕๖๑			พ.ศ. ๒๕๖๒											
			ไตรมาสที่ ๑			ไตรมาสที่ ๒			ไตรมาสที่ ๓			ไตรมาสที่ ๔					
			ต.ค.	พ.ย.	ธ.ค.	ม.ค.	ก.พ.	มี.ค.	เม.ย.	พ.ค.	มิ.ย.	ก.ค.	ส.ค.	ก.ย.			
๑.ขออนุมัติโครงการ	คณาจารย์ เจ้าหน้าที่ นิสิต ประชาชนทั่วไป ในการนำเสนอ ผลงานทาง วิชาการของ มหาวิทยาลัย	ร้อยละ ๘๐	*****														
๒.แต่งตั้งคณะกรรมการบริหาร			*****														
๓.ติดต่อประสานงาน			*****														
๔.ดำเนินงานตามโครงการ			*****														
๕.ประเมิน/สรุปผลการดำเนินงาน																	*****
๖.ส่งรายงานผลการดำเนินงาน																	*****

ตารางแผนการปฏิบัติการโครงการประจำปีงบประมาณ ๒๕๖๒

ชื่อโครงการ:โครงการวิจัยเพื่อพัฒนานิตยสารพุทธจักรเพื่อเข้าสู่มาตรฐาน CTI

งบประมาณ๑๐๐,๐๐๐ บาท

ชื่อรับผิดชอบโครงการ ผู้อำนวยการส่วนงานบริหาร สำนักส่งเสริมพระพุทธศาสนาและบริการสังคม

ขั้นตอนการดำเนินงาน	เป้าหมาย	น้ำหนักความสำคัญของกิจกรรม	ระยะเวลาดำเนินการ											
			พ.ศ. ๒๕๖๑			พ.ศ. ๒๕๖๒								
			ไตรมาสที่ ๑			ไตรมาสที่ ๒		ไตรมาสที่ ๓		ไตรมาสที่ ๔				
			ต.ค.	พ.ย.	ธ.ค.	ม.ค.	ก.พ.	มี.ค.	เม.ย.	พ.ค.	มิ.ย.	ก.ค.	ส.ค.	ก.ย.
๑.ขออนุมัติโครงการ	คณาจารย์ เจ้าหน้าที่ นิสิต ประชาชนทั่วไป ในการนำเสนอ ผลงานทาง วิชาการของ มหาวิทยาลัย	ร้อยละ ๘๐	*****											
๒.แต่งตั้งคณะกรรมการบริหาร			*****											
๓.ติดต่อประสานงาน			*****											
๔.ดำเนินงานตามโครงการ			*****											
๕.ประเมิน /สรุปผลการดำเนินงาน														*****
๖.ส่งรายงานผลการดำเนินงาน														*****

บทที่ ๓

กลไกการปรับแผนปฏิบัติการประจำปีและการติดตามประเมินผล

กลไกการปรับแผนปฏิบัติการและการติดตามผลประเมินแผนและผลการดำเนินงาน เป็นกิจกรรมที่สำคัญที่มุ่งรวบรวมวิเคราะห์ข้อมูลทั้งคุณภาพและปริมาณ เสนอให้ผู้รับผิดชอบการดำเนินงานกิจกรรมโครงการเป็นระยะตามที่มหาวิทยาลัยกำหนดจึงได้กำหนดกลไกปรับแผนปฏิบัติการประจำปีและติดตามการประเมินผลนำมาปรับปรุงแก้ไขในปีต่อไปเพื่อให้มีการพัฒนาปรับปรุงวิธีการดำเนินงานหรือปรับเปลี่ยนเป้าหมายของกิจกรรมให้มีคุณภาพมากยิ่งขึ้น ดังนั้นส่วนงานบริหาร สำนักส่งเสริมพระพุทธศาสนาและบริการสังคมจำเป็นต้องสรุปโครงการกิจกรรมต่างๆ จัดทำรายงานประจำปีเสนอต่อมหาวิทยาลัยเพื่อการพัฒนาปรับปรุงเป้าหมายของส่วนงานในปีต่อไป

๓.๑ การจัดการและการปรับปรุงแผนปฏิบัติการประจำปี

๓.๑.๑ กระบวนการจัดทำแผนปฏิบัติการ

๑) กลุ่มงานนักวิเคราะห์นโยบายและแผนเสนอต่อผู้บริหารส่วนงาน สำนักส่งเสริมพระพุทธศาสนาและบริการสังคมเพื่อที่จะดำเนินการในปีงบประมาณถัดไปเสนอต่อกองแผนงานของมหาวิทยาลัยมหาจุฬาลงกรณราชวิทยาลัย

๒) กลุ่มงานนักวิเคราะห์นโยบายและแผนรวบรวมแผนงาน/โครงการ/กิจกรรม เพื่อเป็นแนวทางในการจัดทำแผนงาน/แผนปฏิบัติการประจำปี

๓) จัดประชุมการจัดทำแผนปฏิบัติการประจำปีโดยให้ ผู้บริหาร เจ้าหน้าที่ ทุกรูป/คน เข้าร่วมประชุมเพื่อระดมแนวความคิด เพื่อให้ได้แผนปฏิบัติการประจำปีที่มีประสิทธิภาพและนำมาปฏิบัติตามนโยบายของมหาวิทยาลัย

๓.๑.๒ การปรับแผนปฏิบัติการประจำปี

การดำเนินการขออนุมัติปรับแบบเปลี่ยนแปลงโครงการ/กิจกรรมของแผนปฏิบัติการประจำปี จะเปลี่ยนแปลงได้ในกรณีที่มีความจำเป็นต้องปรับเปลี่ยนโครงการ/กิจกรรมในแผนปฏิบัติการประจำปีให้ดำเนินการดังนี้

๑) การเสนอขอเปลี่ยนโครงการ/กิจกรรม โดยการขอยกเลิกโครงการที่ได้บรรจุไว้ในแผนปฏิบัติการประจำปีเดิมของส่วนงาน ทั้งในกรณีที่โครงการ/กิจกรรมใหม่มาทดแทน และในกรณีที่เปลี่ยนแปลงกิจกรรมใหม่จะต้องนำเสนอต่อคณะกรรมการจัดทำแผนปฏิบัติการประจำปี เสนอต่อผู้บริหารส่วนงาน สำนักส่งเสริมพระพุทธศาสนาและบริการสังคม หรือ คณะกรรมการ ผู้บริหารมีมติเห็นชอบในการจัดทำแผนปฏิบัติการ ของส่วนงานบริหาร สำนักส่งเสริมพระพุทธศาสนาและบริการสังคม ให้ความเห็นชอบ

๒) การขอเพิ่มโครงการการบรรจุแผนปฏิบัติการประจำปี โดยไม่ของบประมาณจากมหาวิทยาลัยให้อยู่ในดุลพินิจของคณะกรรมการที่ผู้บริหารส่วนงานบริหาร สำนักส่งเสริมพระพุทธศาสนาและบริการสังคม ให้พิจารณาให้ความเห็นชอบ หากจะต้องของบประมาณเพิ่มเติมจากมหาวิทยาลัยจะต้องนำเสนอ คณะกรรมการ ผู้บริหาร ที่มีคำสั่งแต่งตั้งจากส่วนงาน เพื่อพิจารณาให้ความเห็นชอบก่อนที่จะดำเนินการปรับแผนได้และเสนอต่อมหาวิทยาลัยต่อไป

๓) การขอปรับปรุงเปลี่ยนแปลงกิจกรรมการดำเนินงานของโครงการที่ได้บรรจุไว้ในแผนปฏิบัติการประจำปีแล้ว โดยไม่เพิ่มขอจากมหาวิทยาลัยให้อยู่ในดุลพินิจของคณะกรรมการที่ผู้บริหารส่วนงานบริหาร สำนักส่งเสริมพระพุทธศาสนาและบริการสังคม ให้พิจารณาให้ความเห็นชอบ หากจะต้องของบประมาณเพิ่มเติมจากมหาวิทยาลัยจะต้องนำเสนอ คณะกรรมการ ผู้บริหาร ที่มีคำสั่งแต่งตั้งจากส่วนงาน เพื่อพิจารณาให้ความเห็นชอบก่อนที่จะดำเนินการปรับแผนได้และเสนอต่อมหาวิทยาลัยต่อไป

๓.๒ การบริหารแผนและการติดตามประเมินผลการดำเนินงาน

๓.๒.๑ การบริหารแผน

- ๑) การจัดองค์ความรู้เกี่ยวกับการจัดทำแผน/แผนปฏิบัติการ
- ๒) รวบรวมจัดทำแผนงาน/แผนปฏิบัติการ
- ๓) วิเคราะห์แผนงาน/แผนปฏิบัติการ
- ๔) แต่งตั้งคณะกรรมการกำกับนโยบายและแผนปฏิบัติการประจำปีของส่วนงานบริหาร สำนักส่งเสริมพระพุทธศาสนาและบริการสังคม

๓.๒.๒ การติดตามและประเมินผลการดำเนินงาน

๑) ส่วนงานแต่งตั้งคณะกรรมการจัดทำแผนส่วนงาน /แผนปฏิบัติการประจำปี เพื่อทำหน้าที่กำกับดูแลและติดตามผลการดำเนินงานแต่ละโครงการที่ได้บรรจุไว้ในแผนปฏิบัติการประจำปี โดยคณะกรรมการจะต้องรายงานผลการดำเนินงานและปัญหาอุปสรรคในการดำเนินการตามแผนให้คณะกรรมการกำกับนโยบายและแผนของส่วนงานบริหาร หรือ คณะกรรมการที่มีคำสั่งแต่งตั้งทราบทุกไตรมาส (๓เดือน/ครั้ง) โดยใช้แบบฟอร์มของการติดตามผลการดำเนินงานตามแผนปฏิบัติการแผนปฏิบัติการประจำปีงบประมาณ

๒) การดำเนินการตามแผนงานหรือแผนของมหาวิทยาลัยจะต้องจัดเก็บเป็นเอกสารสรุปผลการดำเนินงานตามของแต่ละโครงการเก็บไว้เป็นหลักฐาน เพื่อประกอบการติดตาม ตรวจสอบ หรือใช้เป็นข้อมูลอ้างอิงในการวางแผนต่อไป

๓) เมื่อสิ้นปีงบประมาณ ส่วนงานต่างๆ ที่จัดทำแผนปฏิบัติการประจำปี จะต้องสรุปผลการดำเนินการตามแผนปฏิบัติการประจำปีและผลงานอื่นที่กำหนดนอกแผน จัดทำรายงานประจำปีของส่วนงานพร้อมจัดส่งให้กองแผนงาน เพื่อรวบรวมจัดทำเป็นรายงานประจำปีเสนอต่อมหาวิทยาลัยและจัดพิมพ์เผยแพร่ต่อสาธารณชนให้ทราบต่อไป

แบบติดตามและประเมินผลการดำเนินงานตามแผนปฏิบัติการประจำปีงบประมาณ พ.ศ.๒๕๖๒

ส่วนงานบริหาร สำนักส่งเสริมพระพุทธศาสนาและบริการสังคม

ลำดับ	ชื่อโครงการ	ผลผลิต	ลักษณะโครงการ	ผลการดำเนินการ								ผู้รับผิดชอบ	
				ตัวชี้วัดเชิงปริมาณ			ตัวชี้วัดเชิงคุณภาพ		ตัวชี้วัดเชิงเวลา				
				จำนวนโครงการ	จำนวนผู้เข้า โครงการ	จำนวนครั้งที่จัด	ผู้เข้าร่วมมี ความรู้ความ เข้าใจเพิ่มขึ้น	ความพึงพอใจ ของผู้รับบริการ	งานโครงการ แล้วเสร็จ ตามเวลาที่ กำหนด	กำหนดวัดดำเนินการ			
				(โครงการ)	(คน)	(ครั้ง)	(ร้อยละ)	(ร้อยละ)	(ร้อยละ)	เริ่มต้น	สิ้นสุด		
๑	โครงการโทรทัศน์ดาวเทียม เพื่อการศึกษาและเผยแผ่ ธรรม		โครงการจบใน ปีงบประมาณ	แผน	๑	๑๐๐	ตลอดทุกปี	๘๐	๘๐	๙๐	๑.ต.ค.๒๕๖๑	๓๐.ก.ย.๒๕๖๒	๑. นายสมหมาย สุภาชิต ๒. นางสาวมินตรา กาลนิล ๓.ดร.ณัด ไชยพันธ์ ๔. นายกรนัน ชันวัง ๕. นายสุพันธ์ แสนสี ๖.นางสาวพัชรวรรณ จันมะณี
				ผล									
๒	โครงการรับสมัครสัมพันธ รับสมัครนิสิต		โครงการจบใน ปีงบประมาณ	แผน	๑	๑๐๐	๒	๘๐	๘๐	๙๐	๑.ต.ค.๒๕๖๑	๓๐.ก.ย.๒๕๖๒	๑. นายวรพันธุ์ แยมหงษ์ปก ๒. นายสุพันธ์ แสนสี ๓. นางสาวลลิตา หวังสุขใจ ๔. นางสาวทัศนีย์ อะโรคา ๕. ว่าที่ ร.ต.ศราวุฒิ สิงห์เดช
				ผล									
๓	โครงการ MCU TV สัณจร สู่ชุมชนต้นแบบ		โครงการจบใน ปีงบประมาณ	แผน	๑	๑๐๐	๒	๘๐	๙๐	๙๐	๑.ม.ค.๒๕๖๑	๓๐.เม.ย.๒๕๖๒	๑. นายสมหมาย สุภาชิต ๒. นายวิโรจน์ หลอมนาค ๓. นายกฤตภาส บุญพิโย ๔. ว่าที่ ร.ต.ศราวุฒิ สิงห์เดช ๕. นายณพนต์ ทองยวง
				ผล									
๔	โครงการบรรพชาสามเณร และบวชเนกขาริณี ภาค ฤดูร้อน		โครงการจบใน ปีงบประมาณ	แผน	๑	๑๐๐	๑	๘๐	๙๐	๙๐	๑.ม.ค.๒๕๖๑	๑๕.เม.ย.๒๕๖๒	๑. นายสมหมาย สุภาชิต ๒. นายวิโรจน์ หลอมนาค ๓. นางสาวทัศนีย์ อะโรคา ๔. นางสาวจันทร์ฉาย สีสมยา ๕. นางสาวสไบทอง ลือจินดา ๖. นายกรนัน ชันวัง
				ผล									

๕	โครงการสัมมนาเชิงปฏิบัติการโทรทัศน์เพื่อการศึกษา		โครงการจบใน ปีงบประมาณ	แผน	๑	๘๐	๒	๘๐	๙๐	๙๐	๑.ม.ค.๒๕๖๒	๓๐ เม.ย.๒๕๖๒	๑. นายสมหมาย สุภาศิต ๒. นางสาวมินตรา กาลนิล ๓. นางสาวพัชรรรณ จันมะณี ๔. นางสาวจันทร์ฉาย สีสมา ๕. นางสาวไบทอง ลือจันดา
				ผล									
๖	โครงการเผยแพร่ธรรมทางวิทยุโทรทัศน์		โครงการจบใน ปีงบประมาณ	แผน	๑	๑๐๐	ตลอดทุกปี	๘๐	๙๐		๑.ต.ค.๒๕๖๑	๓๐ ก.ย.๒๕๖๒	๑. พระปลัดบุญเกิด กตเวที,ดร. ๒. พระครูปลัดวิเชียร ขวณปญโญ ๓. นายวิโรจน์ หลอมนาค ๔. นางสาวดอกฝ้าย สุภาศิต ๕. นายวิชัย แสงสว่าง ๖. นายประดิษฐ์ กุลจรัสพิทยา
				ผล									
๗	โครงการสัมมนาจัดทำแผนทำนุบำรุงศิลปวัฒนธรรม		โครงการจบใน ปีงบประมาณ	แผน	๑	๘๐	๒	๘๐	๘๐		๑.ม.ค.๒๕๖๑	๓๐.ก.ย.๒๕๖๒	๑. นางสาวมินตรา กาลนิล ๒. นายดอน สตาเจริญ ๓. นางสาวจันทร์ฉาย สีสมา ๔. นางสาวลลธิกา หวังสุขใจ ๕. นางสาวทัศนีย์ อะโรคา
				ผล									
๘	โครงการวิจัยเพื่อพัฒนาสถานีโทรทัศน์MCU TV		โครงการจบใน ปีงบประมาณ	แผน	๑	๕๐๐	๑	๘๐	๘๕		๑.ม.ค.๒๕๖๑	๓๐.ก.ย.๒๕๖๒	๑.นายวรพันธุ์ แยมหงษ์ปภา ๒.นายวิโรจน์ หลอมนาค ๓.ดร.ณัด ไชยพันธ์
				ผล									
๙	โครงการพัฒนานิตยสารพุทธจักรเพื่อเข้าสู่มาตรฐาน CTI		โครงการจบใน ปีงบประมาณ	แผน	๑	๕๐๐	๑	๘๐	๘๐		๑.ม.ค.๒๕๖๑	๓๐.ก.ย.๒๕๖๒	๑. นายวรพันธุ์ แยมหงษ์ปภา ๒. นางสาวไบทอง ลือจันดา ๓. ดร.ณัด ไชยพันธ์ ๔. นางสาวลลธิกา หวังสุขใจ ๕. นายดอน สตาเจริญ ๖. นายวิชัย แสงสว่าง
				ผล									

โครงการสถานีโทรทัศน์เพื่อการศึกษาและเผยแผ่ธรรมะ
มหาวิทยาลัยมหาจุฬาลงกรณราชวิทยาลัย
ประจำปีงบประมาณ ๒๕๖๒

๑.โครงการสถานีโทรทัศน์เพื่อการศึกษาและเผยแผ่ธรรมะมหาวิทยาลัยมหาจุฬาลงกรณราชวิทยาลัย (MCU TV)

๒.หน่วยงานที่รับผิดชอบ ส่วนงานบริหาร สำนักส่งเสริมพระพุทธศาสนาและบริการสังคม

๓. ผู้รับผิดชอบโครงการ พระมหาเพ็ชร อธิปญโญ ผู้อำนวยการส่วนงานบริหาร

๔.โครงการเชื่อมโยงกับมาตรฐาน แผนพัฒนา มจร. ยุทธศาสตร์ ๓, สกอ. มาตรฐานที่ ๓

๕.หลักการและเหตุผล

มหาวิทยาลัยมหาจุฬาลงกรณราชวิทยาลัย เป็นมหาวิทยาลัยที่พระบาทสมเด็จพระปรมินทรมหาจุฬาลงกรณ พระจุลจอมเกล้าเจ้าอยู่หัว รัชกาลที่ ๕ ได้ทรงสถาปนาขึ้นเมื่อ พ.ศ.๒๔๓๐ ตั้งอยู่ ณ วัดมหาธาตุยุวราชรังสฤษฎิ์ และโปรดให้เรียกว่า “มหาธาตุมหาวิทยาลัย” เปิดสอนครั้งแรก เมื่อวันที่ ๘ พฤศจิกายน ๒๔๓๒ ต่อมาวันที่ ๑๓ กันยายน พ.ศ.๒๔๓๙ ทรงพระราชทานนามใหม่ว่า “มหาจุฬาลงกรณราชวิทยาลัย” โดยมีพระราชประสงค์ให้ใช้ “เป็นสถานศึกษา พระไตรปิฎกและวิชาชั้นสูงสำหรับพระภิกษุสามเณรและคฤหัสถ์”

ในปี พ.ศ.๒๕๔๐ พระบาทสมเด็จพระปรมินทรมหาภูมิพลเดชะ ทรงพระกรุณาโปรดเกล้าโปรดกระหม่อมให้ตราพระราชบัญญัติมหาวิทยาลัยขึ้น ประกาศในราชกิจจานุเบกษา เล่มที่ ๑๑๔ ตอนที่ ๕๑ ก ลงวันที่ ๑ ตุลาคม ๒๕๔๐ กำหนดให้เป็นมหาวิทยาลัยในกำกับของรัฐ มีฐานะเป็นนิติบุคคล กำหนดสถานภาพและวัตถุประสงค์(ตามมาตรา ๖)ไว้ “ให้เป็นสถานศึกษาและวิจัย มีวัตถุประสงค์ให้การศึกษา วิจัยส่งเสริมและให้บริการทางพระพุทธศาสนาแก่พระภิกษุสามเณรและคฤหัสถ์ รวมทั้งการทำนุบำรุงศิลปวัฒนธรรม”

ภารกิจหลักของมหาวิทยาลัยการผลิตบัณฑิต การให้บริการวิชาการ การทำนุบำรุงศิลปวัฒนธรรมและการวิจัยทางด้านพุทธศาสนาได้พัฒนาเป็นลำดับ และในภารกิจด้านการให้บริการวิชาการมหาวิทยาลัยได้ดำเนินการที่สำคัญคือ การประชุมวิสาขบูชาโลก ซึ่งรวมผู้นำศาสนาทั่วโลกมาประชุมพร้อมกันที่มหาวิทยาลัย ทำให้พุทธศาสนาและประเทศไทยเป็นที่รู้จักของคนทั่วโลก อีกทั้งมหาวิทยาลัยเป็นที่ตั้งของสมาคมมหาวิทยาลัยพุทธศาสนาโลก

อีกประการหนึ่ง มหาวิทยาลัยได้ผลิตบัณฑิตเพื่อรับใช้สังคมในแต่ละปี ๓,๐๐๐ รูป/คน ออกไปให้บริการทั้งวิชาการด้านพระพุทธศาสนา และด้านอื่นๆทำให้มหาวิทยาลัยเป็นที่รู้จักของประชาชนทั่วไป ปัจจุบันสถานการณ์โลกเปลี่ยนแปลงไป เทคโนโลยีสารสนเทศมีบทบาทในการดำเนินชีวิตและการถ่ายทอดรับรู้ข่าวสาร การสื่อสารใช้ระบบเทคโนโลยีอย่างแพร่หลายทั้งวิทยุ โทรทัศน์ เครือข่ายอินเทอร์เน็ตโทรศัพท์ เป็นต้น เพราะมีความสะดวกและง่ายประหยัดเวลาในการเข้าถึงข้อมูล

มหาวิทยาลัยมหาจุฬาลงกรณราชวิทยาลัย ซึ่งเป็นแหล่งรวมแหล่งสรรพวิทยาด้านพระพุทธศาสนา มีผู้ทรงคุณวุฒิด้านการเผยแผ่พระพุทธศาสนาเป็นจำนวนมาก จึงให้ตั้งสถานีโทรทัศน์ดาวเทียมเพื่อศึกษามหาวิทยาลัยมหาจุฬาลงกรณราชวิทยาลัยขึ้น เพื่อเผยแผ่พระพุทธศาสนาทั้งภาษาไทยและภาษาต่างประเทศเพื่อเผยแพร่งิจกรรมของมหาวิทยาลัย คณะสงฆ์ วัด สถานศึกษาและองค์กรทางพระพุทธศาสนาต่างๆเพื่อให้เกิดการศึกษาในเรื่องพระพุทธศาสนา ศิลปวัฒนธรรมของชาติและนานาชาติ และเพื่อเป็นสื่อสร้างความเข้าใจความสามัคคีและการอยู่ร่วมกันอย่างสันติสุขและสร้างสรรค์ ปลุกจิตสำนึกให้คนในชาติมีความรัก เกิดความหวงแหนในสถาบันชาติ ศาสนาและพระมหากษัตริย์

๖.วัตถุประสงค์

๖.๑ เพื่อเผยแผ่พุทธศาสนาทั้งภาษาไทยภาษาต่างประเทศ

๖.๒ เพื่อเผยแผ่กิจกรรมของมหาวิทยาลัย คณะสงฆ์ วัด สถานศึกษาและองค์กรทางพระพุทธศาสนาต่างๆ

๖.๓ เพื่อให้การศึกษาในเรื่องพระพุทธศาสนา ศิลปวัฒนธรรมของชาติและนานาชาติ

๖.๔ เพื่อเป็นสื่อสร้างความเข้าใจ ความสามัคคีและการอยู่ร่วมกันอย่างสันติสุข

๖.๕ เพื่อเป็นสื่อสร้างความเข้าใจ ความสามัคคีและการอยู่ร่วมกันอย่างสันติสุข

๖.๕ เพื่อสร้างสรรค์ ปลุกจิตสำนึกให้คนในชาติมีความรัก เกิดความหวงแหนในสถาบันชาติ ศาสนาและพระมหากษัตริย์

๗.ลักษณะกิจกรรม

๗.๑ เผยแพร่ธรรมะทางโทรทัศน์ในระบบ C-Band ตลอด ๒๔ ชั่วโมง

๘.เป้าหมายผลผลิต

เชิงปริมาณ - เข้าสัญญาณโทรศัพท์ ๑ ระบบ

- เข้าสัญญาณดาวเทียม ๑ ระบบ

เชิงคุณภาพ

ผู้เข้ารับรายการของสถานีโทรทัศน์เพื่อศึกษา มีความรู้ ความคิดสร้างสรรค์ มีความเข้าใจ มีความสามัคคี มีจิตสำนึกให้เกิดสันติสุข มีความรัก ความหวงแหนในสถาบันชาติ ศาสนาและพระมหากษัตริย์

เชิงเวลา

- ออกอากาศ ตั้งแต่ ๑ ตุลาคม ๒๕๖๑ - ๓๐ กันยายน ๒๕๖๒

๙.งบประมาณ

๙.๑ งบประมาณแผ่นดิน จำนวน ๒,๐๐๐,๐๐๐ บาท

๙.๒ งบประมาณรายได้ จำนวน ๙,๐๐๐,๐๐๐ บาท

รวมทั้งสิ้น ๑๑,๐๐๐,๐๐๐.๐๐ บาท (สิบเอ็ดล้านบาทถ้วน)

รายละเอียดงบประมาณ

ลำดับ	รายการ	จำนวน	หมายเหตุ
๑	โทรทัศน์ดาวเทียมเพื่อการศึกษาและเผยแพร่ธรรมะ		
	ค่าปีบอ์กสัญญาณไทยคม	๘,๕๐๐,๐๐๐.๐๐	
	ค่าเชื่อมโยงวงจรถ่ายทอดสดสัญญาณ TOT	๑,๗๖๐,๐๐๐.๐๐	
	ค่ารวมสัญญาณ (บอ์กคลาสตั้ง)	๒๔๐,๐๐๐.๐๐	
	ค่าบริหารจัดการและดำเนินการ	๕๐๐,๐๐๐.๐๐	
	รวมทั้งสิ้น	๑๑,๐๐๐,๐๐๐.๐๐ (สิบเอ็ดล้านบาทถ้วน)	

๑๐.กิจกรรมการดำเนินงาน

กิจกรรม	ระยะเวลาการดำเนินการ										
	ต.ค.	พ.ย.	ม.ค.	ก.พ.	มี.ค.	เม.ย.	พ.ค.	มิ.ย.	ก.ค.	ส.ค.	ก.ย.
๑.อนุมัติโครงการ	↔										
๒.แต่งตั้งกรรมการบริหาร	↔										
๓.ติดต่อประสานงาน	↔										
๔.ดำเนินการตามโครงการ	↔										
๕.ประเมิน/สรุปผล การดำเนินงาน											↔
๖.ส่งรายงานผลการดำเนินการ											↔

๑๑.ตัวชี้วัดผลสำเร็จจากการดำเนินงาน

ผลผลิต

ตัวชี้วัดเชิงปริมาณ – ผู้ชมรายการสถานีทั่วโลก ไม่น้อยกว่า ๑๐๐ ประเทศ

ตัวชี้วัดเชิงคุณภาพ – ผู้เข้ารับรายการของสถานีโทรทัศน์เพื่อการศึกษา มีความรู้ ความคิดสร้างสรรค์ มีความเข้าใจ มีความสามัคคี มีจิตสำนึกให้เกิดสันติสุข มีความรัก ความห่วงใย ในสถาบันชาติ ศาสนาและพระมหากษัตริย์ ร้อยละ ๘๐

ผลลัพธ์ มีผู้เข้ารับชมรายการของสถานีโทรทัศน์เพื่อการศึกษา มีความรู้ ความคิดสร้างสรรค์ มีความเข้าใจ มีความสามัคคี มีจิตสำนึกให้เกิดสันติสุข มีความรัก ความห่วงใย ในสถาบันชาติ ศาสนาและพระมหากษัตริย์ ร้อยละ ๘๐

๑๒.ผลที่คาดว่าจะได้รับ

๑๒.๑ มหาวิทยาลัยได้เผยแพร่พระพุทธศาสนาทั้งภาษาไทยและภาษาต่างประเทศ

๑๒.๒ มหาวิทยาลัย คณะสงฆ์ วัด สถานศึกษาและองค์กรทางพระพุทธศาสนาได้เผยแพร่กิจกรรมของตนเอง

๑๒.๓ ประชาชนทั้งในประเทศและต่างประเทศได้ศึกษาในเรื่องพระพุทธศาสนา ศิลปวัฒนธรรมของชาติและนานาชาติ

๑๒.๔ ประชาชนมีความเข้าใจ มีความสามัคคีและการอยู่ร่วมกันอย่างสันติสุข

๑๒.๕ ประชาชนชาวไทยมีความคิดสร้างสรรค์ มีจิตสำนึกให้คนในชาติ มีความรัก เกิดความห่วงใยในสถาบันชาติ ศาสนาและพระมหากษัตริย์

ผู้เสนอโครงการ

(พระมหาเพ็ชร อธิปถุญญ)

ผู้อำนวยการส่วนงานบริหาร

สำนักส่งเสริมพระพุทธศาสนาและบริการสังคม

โครงการประชาสัมพันธ์รับสมัครนิสิต
มหาวิทยาลัยมหาจุฬาลงกรณราชวิทยาลัย
ปีงบประมาณ ๒๕๖๒

- ๑.ชื่อโครงการ โครงการประชาสัมพันธ์รับสมัครนิสิต ปีการศึกษา ๒๕๖๒
 ๒.ส่วนงานที่รับผิดชอบ กลุ่มงานประชาสัมพันธ์และเผยแพร่ ส่วนงานบริหาร สำนักส่งเสริมฯ
 ๓.ผู้รับผิดชอบโครงการ ผู้ช่วยศาสตราจารย์ ดร.เมธาพันธ์ โพธิ์ธีโรจน์
 ๔.โครงการเชื่อมโยงกับมาตรฐาน สกอ.มาตรฐานที่๓ ด้านบริการวิชาการ
 ๕.หลักการและเหตุผล

ตามที่ มหาวิทยาลัยมหาจุฬาลงกรณราชวิทยาลัยเป็นสถาบันการศึกษาสำหรับพระภิกษุสงฆ์สามเณรและประชาชนทั่วไป โดยผลิตบัณฑิตทั้งในระดับปริญญาตรี ปริญญาโท และปริญญาเอก และได้รับมอบหมายให้รออธิการบดีฝ่ายประชาสัมพันธ์และเผยแพร่ กำกับและสั่งการรับผิดชอบในการดำเนินการงานประชาสัมพันธ์และเผยแพร่กิจกรรมของมหาวิทยาลัยและได้มอบหมายให้กลุ่มงานประชาสัมพันธ์และเผยแพร่ ส่วนงานบริหาร สำนักส่งเสริมพระพุทธศาสนาและบริการสังคมดำเนินการประชาสัมพันธ์ข่าวสารข้อมูลและกิจกรรมของมหาวิทยาลัย

เพื่อให้สอดคล้องกับการประกาศกระทรวงศึกษาธิการ เรื่องมาตรฐานอุดมศึกษา พ.ศ.๒๕๖๑ ของคณะกรรมการอุดมศึกษา มาตรฐานที่ ๓ ด้านการบริหารวิชาการ คือ อุดมศึกษาต้องให้บริการวิชาการเหมาะสมสอดคล้องกับบริบทและตอบสนองความต้องการของท้องถิ่น ชุมชน และสังคม ตามระดับความเชี่ยวชาญและอัตลักษณ์ของประเภทสถาบัน โดยมีการบริหารจัดการที่ประสานความร่วมมือระหว่างสถาบันอุดมศึกษาภาครัฐและภาคเอกชน ทั้งในและต่างประเทศและมีความโปร่งใส ชัดเจนและตรวจสอบได้ ผลลัพธ์ของการบริการวิชาการนำไปสู่การเสริมสร้างความเข้มแข็งและความยั่งยืนของผู้เรียน ครอบครัว ชุมชน สังคม และประเทศชาติ ดังนั้น เพื่อให้การประชาสัมพันธ์กิจกรรมของมหาวิทยาลัย เข้าถึงกลุ่มเป้าหมายอย่างทั่วถึงจึงเห็นสมควรให้มีการจัดทำสื่อประชาสัมพันธ์ในรูปแบบต่างๆเช่น จัดทำสโปดประชาสัมพันธ์ทางสถานีโทรทัศน์ทางสถานีโทรทัศน์ MCU TV จัดทำสโปดประชาสัมพันธ์ทางสถานีวิทยุ จัดทำป้ายโฆษณา จัดทำเอกสารแผ่นพับ เพื่อให้พระภิกษุ สามเณร และประชาชนทั่วไปที่สนใจจะเข้าศึกษาในสถาบันแห่งนี้ได้ทราบโดยทั่วกัน จึงได้จัดโครงการประชาสัมพันธ์รับสมัครนิสิต ประจำปีการศึกษา ๒๕๖๒ ขึ้น

๖.วัตถุประสงค์

- ๖.๑ เพื่อเผยแพร่ ข่าวสาร การเรียนการสอนของมหาวิทยาลัยมหาจุฬาลงกรณราชวิทยาลัย
 ๖.๒ เพื่อประชาสัมพันธ์แนวทางการศึกษาต่อให้แก่พระภิกษุ สามเณรและคฤหัสถ์ทั่วไปให้เข้ามาศึกษาต่อในมหาวิทยาลัยมหาจุฬาลงกรณราชวิทยาลัย

๗.กิจกรรมดำเนินงาน

กิจกรรม	ระยะเวลาการดำเนินการ											
	ต.ค.	พ.ย.	ธ.ค.	ม.ค.	ก.พ.	มี.ค.	เม.ย.	พ.ค.	มิ.ย.	ก.ค.	ส.ค.	ก.ย.
๑.ขออนุมัติโครงการ	↔											
๒.แต่งตั้งกรรมการบริหาร	↔											
๓.ติดต่อประสานงาน	↔											
๔.ดำเนินการตามโครงการ	↔											
๕.ประเมิน/สรุปผลการดำเนินงาน							↔					
๖.ส่งรายงานผลการดำเนินการ							↔					

๘.ตัวชี้วัด

๘.๑ เชิงปริมาณ

๘.๑.๑ จำนวนป้ายประชาสัมพันธ์

๘.๑.๒ จำนวนครั้งการประชาสัมพันธ์ทางสถานีโทรทัศน์และสถานีวิทยุของมหาวิทยาลัยสุโขทัย

๘.๒ เชิงคุณภาพ

๘.๒.๑ สามารถประชาสัมพันธ์ครอบคลุมทั่วถึงกลุ่มเป้าหมาย

๙.งบประมาณ

งบอุดหนุนมหาวิทยาลัย ๑๒๐,๐๐๐.๐๐ บาท

ลำดับที่	รายการใช้จ่าย	จำนวน	หมายเหตุ
๑	ค่าป้ายประชาสัมพันธ์ ๒ ป้าย -ติดตั้งหน้ามหาวิทยาลัย ขนาด ๔X๑๘ -ติดตั้งถนนมักกะสัน ขนาด ๔X๑๘	๑๙,๖๐๐	
๒.	ค่าจัดทำสปอตประชาสัมพันธ์ทางวิทยุกระจายเสียง	๒๐,๐๐๐	
๓.	ค่าจัดทำสปอตประชาสัมพันธ์ทางสถานีโทรทัศน์	๒๕,๐๐๐	
๔.	ค่าประชาสัมพันธ์ทางสื่อโทรทัศน์	๕๕,๔๐๐	
	รวม	๑๒๐,๐๐๐	

ตัวอักษร หนึ่งแสนสองหมื่นบาทถ้วน

๑๐.ประโยชน์ที่คาดว่าจะได้รับ

๑.ได้เผยแพร่ข่าวสาร การเรียนการสอนของมหาวิทยาลัยมหาจุฬาลงกรณราชวิทยาลัย

๒.ได้ประชาสัมพันธ์แนวทางการศึกษาต่อให้แก่พระภิกษุสามเณรและคฤหัสถ์ทั่วไปเข้าศึกษาต่อในมหาวิทยาลัยมหาจุฬาลงกรณราชวิทยาลัย

ผู้เสนอโครงการ

(พระมหาพีชर อธิปญโญ)

ผู้อำนวยการส่วนงานบริหาร

สำนักส่งเสริมพระพุทธศาสนาและบริการสังคม

**โครงการ (MCU TV) สัญจรสู่ชุมชนต้นแบบ
มหาวิทยาลัยมหาจุฬาลงกรณราชวิทยาลัย
ประจำปีงบประมาณ ๒๕๖๒**

๑. ชื่อโครงการ : โครงการ (MCU TV) สัญจรสู่ชุมชนต้นแบบ

๒. ชื่อหน่วยงาน : ส่วนงานบริหาร สำนักส่งเสริมพระพุทธศาสนาและบริการสังคม

๓. ผู้รับผิดชอบโครงการ : ผู้อำนวยการส่วนงานบริหาร สำนักส่งเสริมพระพุทธศาสนาและบริการสังคม

๔. โครงการเชื่อมโยงกับมาตรฐาน : สกอ. องค์กรประกอบที่ ๕

๕. หลักการและเหตุผล / เหตุผลความจำเป็น

สืบเนื่องจากสถานีโทรทัศน์เพื่อการศึกษาและเผยแผ่พระพุทธศาสนา มหาวิทยาลัยมหาจุฬาลงกรณราชวิทยาลัย (MCU TV) ได้จัดตั้งขึ้นเพื่อเผยแพร่งานกิจกรรมมหาวิทยาลัยมหาจุฬาลงกรณราชวิทยาลัยซึ่งพระพุทธศาสนาประจำชาติไทย และมีความสำคัญในด้านการพัฒนาจิตใจของชาวไทยให้เป็นที่รู้จักความกตัญญูกตเวทีโดยมีพระสงฆ์เป็นผู้นำในการพัฒนาคุณธรรมจริยธรรมของประชาชนให้สามารถดำรงชีวิตอยู่ในสังคมได้อย่างสงบสุข ปฏิบัติตนเป็นพลเมืองที่ดีของประเทศไทย

มหาวิทยาลัยมหาจุฬาลงกรณราชวิทยาลัย ได้ตระหนักและให้ความสำคัญต่อการเผยแผ่หลักธรรมทางพระพุทธศาสนาผ่านสื่อสารมวลชนแขนงต่างๆ โดยเฉพาะสื่อวิทยุและโทรทัศน์ ซึ่งเป็นสื่อที่มีประสิทธิภาพ สามารถเข้าถึงประชาชนได้ทุกระดับและครอบคลุมพื้นที่กว้างขวางกว่าสื่อประเภทอื่นๆ ดังนั้น เพื่อเป็นการตอบสนองนโยบายรัฐบาล มหาวิทยาลัยมหาจุฬาลงกรณราชวิทยาลัย จึงได้จัดทำโครงการ MCU TV สัญจร สู่ชุมชนต้นแบบ โดยผ่านทางสถานีโทรทัศน์เพื่อการศึกษา MCU TV มหาวิทยาลัยมหาจุฬาลงกรณราชวิทยาลัย

๖. วัตถุประสงค์

- ๖.๑ เพื่อเผยแผ่พระพุทธศาสนาทางสถานีวิทยุโทรทัศน์
- ๖.๒ เพื่อเป็นแหล่งข้อมูลข่าวสารการเผยแผ่พระพุทธศาสนาของคณะสงฆ์และมหาวิทยาลัย
- ๖.๓ เพื่อนำเทคโนโลยีสมัยใหม่มาประยุกต์ใช้ในการเผยแผ่พระพุทธศาสนาให้มีประสิทธิภาพ
- ๖.๔ เพื่อให้ประชาชน, นิสิต, นักศึกษา, มีส่วนร่วมกับมหาจุฬาลงกรณราชวิทยาลัย
- ๖.๕ เพื่อตอบสนองนโยบายของรัฐบาลและคณะสงฆ์ด้านการพัฒนาคนและจิตใจ
- ๖.๖ เพื่อให้สถาบันครอบครัวและชุมชนห่างไกลยาเสพติดและอบายมุข
- ๖.๗ เพื่อให้ชุมชนมีความสามัคคีปรองดองกัน

๗. ลักษณะกิจกรรม

สถานีโทรทัศน์ MCU TV ลงพื้นที่ร่วมกับชุมชนต้นแบบ โดยคัดเลือกตัวแทนชุมชนต้นแบบมาจากวิทยาเขต/วิทยาลัยสงฆ์ ทำการคัดเลือกตัวแทนมา ๑ ชุมชน ส่งมายังสถานีโดยใช้เกณฑ์ คัดเลือกจาก คุณสมบัติดังนี้

๑. การมีความสามัคคีในชุมชน
๒. การมีส่วนร่วมบำเพ็ญประโยชน์ต่อชุมชน
๓. การเอาหลักธรรมมาใช้ในชีวิตประจำวันและอบรมเยาวชนได้

ชุมชนต้นแบบ ที่ได้รับการคัดเลือก มาจะต้องส่งตัวแทนเข้ามาอบรมกับสถานี เพื่อให้เป็นมดน้อย MCU TV พลังพระพุทธศาสนา สู่ชุมชนต้นแบบ ทุกคนที่ถูกอบรมกลับไปจะเป็นตัวแทนที่ช่วยประสานงานและดูแลทีมงานลงพื้นที่เข้าไปถ่ายทำรายการ และสามารถเป็นพิธีกรและนักข่าวมดน้อย MCU TV ภาคสนาม

มดน้อย MCU TV มีหน้าที่

-ทำหน้าที่ สร้างข่าว พระพุทธศาสนา ไปในทางที่ถูกต้อง แม่นยำ

-ทำหน้าที่ สร้างข่าว ประชาสัมพันธ์ มหาวิทยาลัยมหาจุฬาลงกรณวิทยาลัย ไปในทางที่ถูกต้อง รวดเร็ว ทันใจ ทันต่อเทคโนโลยี

-ทำหน้าที่ ปกป้องสถาบันมหาวิทยาลัยมหาจุฬาลงกรณราชวิทยาลัย

ให้กับ -รายการวิทยุกระจายเสียง

-รายการโทรทัศน์

๘.เป้าหมายผลผลิต

๑.เป้าหมายเชิงคุณภาพ

๑.เผยแผ่ธรรมะเป็นไปอย่างมีระบบสอดคล้องกับสถานการณ์ทางสังคมและสามารถเข้าถึงกลุ่มเป้าหมายทุกระดับได้อย่างรวดเร็วและมีประสิทธิภาพ

๒.ผู้ฟังและผู้ชมรายการธรรมะมีทัศนคติที่ดีต่อคณะสงฆ์และพระพุทธศาสนาโดยรวม

๓.ชุมชนต้นแบบ มีส่วนร่วมกับมหาวิทยาลัยมหาจุฬาลงกรณราชวิทยาลัย

๔.ประชาชนรับข่าวสารที่ถูกต้อง ชัดเจน รวดเร็ว จากสถานีโทรทัศน์ MCU TV

๒.เป้าหมายเชิงปริมาณ

-จัดบรรยายธรรมทางสถานีวิทยุตลอดระยะเวลา ๑๒ เดือน

-ผลิตรายการเผยแผ่ทางสถานีโทรทัศน์

๓.เป้าหมายเชิงเวลา

๑ ตุลาคม ๒๕๖๑ ถึง ๓๐ กันยายน ๒๕๖๓

๙.งบประมาณ

งบประมาณรายจ่าย ๑๕๐,๐๐๐ บาท (หนึ่งแสนห้าหมื่นบาทถ้วน)

รายละเอียดการเบิกจ่าย

ที่	รายการใช้จ่าย	จำนวน
๑	ค่าตอบแทนเจ้าหน้าที่ปฏิบัติงานนอกสถานที่	๒๐,๐๐๐
๒	ค่าน้ำมันเชื้อเพลิงในการดำเนินงานนอกสถานที่	๑๐,๐๐๐
๓	ค่าอาหารและเครื่องดื่ม	๒๐,๐๐๐
๔	ค่าผลิตรายการเพื่อนำออกอากาศทางสถานีโทรทัศน์	๗๐,๐๐๐
๕	ค่าที่พักปฏิบัติงานนอกสถานที่	๑๕,๐๐๐
๖	ค่าวัสดุอุปกรณ์ในการผลิตรายการ	๑๕,๐๐๐
	หนึ่งแสนห้าหมื่นบาท	๑๕๐,๐๐๐

หมายเหตุ : ขออภัยทุกรายการ

๑๐.ประโยชน์ที่ได้รับจากการดำเนินโครงการ

๑.ได้เผยแผ่ ข่าวสาร การเรียนการสอนของมหาวิทยาลัยมหาจุฬาลงกรณราชวิทยาลัย

๒.ได้ประชาสัมพันธ์แนวทางการศึกษาต่อให้แก่พระภิกษุสามเณรและคฤหัสถ์ทั่วไปให้เข้ามาศึกษาต่อในมหาวิทยาลัยมหาจุฬาลงกรณราชวิทยาลัย

ผู้เสนอโครงการ

(พระมหาเพชร อธิปญโญ)

ผู้อำนวยการส่วนงานบริหาร

สำนักส่งเสริมพระพุทธศาสนาและบริการสังคม

โครงการสัมมนาเชิงปฏิบัติการโทรทัศน์เพื่อการศึกษา (MCU TV)

มหาวิทยาลัยมหาจุฬาลงกรณราชวิทยาลัย

ประจำปีงบประมาณ ๒๕๖๒

๑. ชื่อโครงการ : โครงการสัมมนาเชิงปฏิบัติการโทรทัศน์เพื่อการศึกษา (MCU TV)
๒. ชื่อหน่วยงาน : ส่วนงานบริหาร สำนักส่งเสริมพระพุทธศาสนาและบริการสังคม
๓. ผู้รับผิดชอบโครงการ : ผู้อำนวยการส่วนงานบริหาร สำนักส่งเสริมพระพุทธศาสนาและบริการสังคม
๔. โครงการเชื่อมโยงกับมาตรฐาน : สกอ. องค์กรประกอบที่ ๕
๕. หลักการและเหตุผล

ในยุคสังคมปัจจุบัน การสื่อสารเป็นปัจจัยในการดำรงชีพของมนุษย์ไม่ว่าจะเป็นในรูปแบบของการสื่อสาร ทางสื่อวิทยุโทรทัศน์ ที่เข้ามามีอิทธิพลของมนุษย์ในสังคมมากขึ้นจึงทำให้สื่อเข้ามามีบทบาทในการเปลี่ยนสภาพแวดล้อมสังคม วัฒนธรรม การผลิตรายการผ่านช่องทางต่างๆในยุคสังคมปัจจุบันนี้ มีการแข่งขันกันมากมายเพื่อให้ได้ถึงรสชาติ ข่าวสาร สารระบับที่ทันสมัยและรวดเร็ว สื่อวิทยุโทรทัศน์มีความสำคัญมากขึ้นจนกลายเป็นศูนย์กลางการเชื่อมต่อข้อมูล ข่าวสารการผลิตรายการโทรทัศน์เพื่อนำเสนอออกอากาศจึงจำเป็นต้องอาศัยความรู้ที่หลากหลายทั้งศาสตร์และศิลป์ในการนำเสนอรายการเพื่อให้สนองรับต่อความต้องการของผู้รับชมในรูปแบบที่หลากหลายผู้ผลิตรายการต้องทำหน้าที่รังสรรค์สิ่งใหม่ๆให้กับรายการโทรทัศน์ที่มีความเหมาะสม มีความทันสมัย สอดคล้องกับสภาพสังคมวัฒนธรรมและความต้องการของผู้รับชม

สถานีโทรทัศน์เพื่อศึกษามหาวิทยาลัยมหาจุฬาลงกรณราชวิทยาลัยได้เล็งเห็นถึงความสำคัญในการผลิต รายการ การเผยแพร่พระพุทธศาสนาอย่างสร้างสรรค์รวมถึงการบริการวิชาการแก่สังคมด้านการผลิตรายการสนอง นโยบายของมหาวิทยาลัยจึงได้จัดฝึกอบรมเชิงปฏิบัติการผลิตรายการโทรทัศน์เป็นการฝึกอบรมในภาคปฏิบัติ การสร้างสรรค์ การผลิตรายการโทรทัศน์จึงได้จัดอบรมการสัมมนาเชิงปฏิบัติการ การผลิตรายการโทรทัศน์เพื่อการศึกษา (MCU TV) ขึ้นแก่บุคลากรของสถานีโทรทัศน์เพื่อการศึกษาของมหาวิทยาลัยมหาจุฬาลงกรณราชวิทยาลัย

๖. วัตถุประสงค์

- ๖.๑ เพื่อตอบสนองนโยบายของมหาวิทยาลัยในด้านการบริการวิชาการแก่สังคม ทั้งส่วนกลาง วิทยาเขต วิทยาลัยสงฆ์ ห้องเรียน รวมถึงพุทธศาสนิกชนที่รับชมผ่านช่องรายการ (MCU TV)
- ๖.๒ เพื่อเสริมสร้างการมีส่วนร่วมของบุคลากรในการพัฒนาทักษะความรู้ ความชำนาญ ในการปฏิบัติงานอย่างมีประสิทธิภาพ
- ๖.๓ เพื่อสร้างสรรค์การผลิตรายการโทรทัศน์อย่างมีคุณภาพ

๗. วิธีการดำเนินการ

- ๗.๑ ผู้เข้าอบรมได้รับความรู้เกี่ยวกับการผลิตรายการ
- ๗.๒ ผู้เข้าอบรมได้ทำงานร่วมกันเป็นทีมและถ่ายทอดองค์ความรู้ที่ได้รับการอบรมจากวิทยากรมานำเสนอ ผลงานของแต่ละกลุ่ม

๘. ลักษณะกิจกรรม

เป็นกิจกรรมการสัมมนาเชิงปฏิบัติการที่ได้รับองค์ความรู้จากวิทยากรผู้ให้ความรู้นำมาปฏิบัติได้จริงเพื่อออกอากาศทางสถานีโทรทัศน์เพื่อการศึกษา MCU TV

๙.เป้าหมายผลผลิต

เป้าหมายเชิงคุณภาพ

- ได้พัฒนาบุคลากรของส่วนงานเพิ่มขึ้น
- ได้ใช้สอยวัสดุอุปกรณ์สำนักงานอย่างคุ้มค่า
- ส่วนงานบริหาร สำนักส่งเสริมพระพุทธศาสนาและบริการสังคม สถานีโทรทัศน์เพื่อการศึกษาและเผยแผ่ธรรม มหาวิทยาลัยมหาจุฬาลงกรณราชวิทยาลัย (MCU TV) ฝ่ายประชาสัมพันธ์ สามารถดำเนินการออกอากาศเผยแผ่มีประสิทธิภาพมากขึ้น

๑๐.เป้าหมายเชิงปริมาณ

จำนวนบุคลากร เจ้าหน้าที่ มหาวิทยาลัยมหาจุฬาลงกรณราชวิทยาลัย จำนวน ๘๐ รูป/คน

๑๑.งบประมาณ

งบประมาณมหาวิทยาลัย ๑๐๐,๐๐๐ บาท

ที่	รายการใช้จ่าย	จำนวน	หมายเหตุ
๑	ค่าป้ายไวเนล ประชาสัมพันธ์โครงการ จำนวน ๒ ป้าย	๑๐,๐๐๐	
๒	ค่าวัสดุอุปกรณ์	๕,๐๐๐	
๓	ค่าอาหารและเครื่องดื่ม	๒๕,๐๐๐	
๔	ค่าเช่าห้องประชุม	๒๐,๐๐๐	
๕	ค่าห้องพัก	๒๕,๐๐๐	
๖	ค่าตอบแทนวิทยากรบรรยาย	๑๐,๐๐๐	
๗	ค่าดำเนินการจัดกิจกรรมโครงการสัมมนาเชิงปฏิบัติการโทรทัศน์เพื่อการศึกษา (MCU TV)	๕,๐๐๐	
	หนึ่งแสนบาทถ้วน	๑๐๐,๐๐๐	

๑๒.สถานที่

ณ อาคารเรียนรวม โซน C ห้องออกอากาศสถานีโทรทัศน์เพื่อการศึกษา MCU TV ห้อง C ๔๐๐ มหาวิทยาลัยมหาจุฬาลงกรณราชวิทยาลัย

๑๓.กิจกรรมดำเนินงาน

กิจกรรม	ปีงบประมาณ ๒๕๖๒			
	ม.ค.	ก.พ.	มี.ค.	เม.ย.
๑.ขออนุมัติโครงการ	*****			
๒.แต่งตั้งกรรมการบริหาร	*****			
๓.ติดต่อประสานงาน		*****		
๔.ดำเนินงานตามโครงการ		*****		
๕.ประเมินผลปฏิบัติงาน			*****	
๖.สรุป/ประเมินผลการดำเนินงาน				*****

๑๔. ประโยชน์ที่คาดว่าจะได้รับ

๑. ได้พัฒนาศักยภาพของบุคลากรของมหาวิทยาลัย ส่วนงานบริหารสำนักส่งเสริมพระพุทธศาสนาและบริการสังคม มีความรู้ ความเข้าใจและประโยชน์ในการนำเสนองานโทรทัศน์อย่างมีคุณภาพ

๒. ได้มีการสร้างเครือข่ายความร่วมมือและการแลกเปลี่ยนเรียนรู้ ทัศนคติในขณะที่ยังเข้ารับการฝึกอบรม เพื่อพัฒนาด้านสื่อทางโทรทัศน์เพื่อการศึกษา (MCU TV) ต่อไป

๓. ได้สนับสนุนข้อมูลที่มีอยู่แล้ว เพื่ออำนวยความสะดวกต่อการดำเนินการออกอากาศของสถานีโทรทัศน์เพื่อการศึกษาและเผยแพร่ของมหาวิทยาลัยมหาจุฬาลงกรณราชวิทยาลัย (MCU TV) ต่อไป

ผู้เสนอโครงการ

พระมหาพีชर อธิปญโญ

ผู้อำนวยการส่วนงานบริหาร

สำนักส่งเสริมพระพุทธศาสนาและบริการสังคม

โครงการเผยแพร่ธรรมทางวิทยุโทรทัศน์ ประจำปีงบประมาณ ๒๕๖๒

- ๑.โครงการ เผยแพร่ธรรมทางวิทยุโทรทัศน์
- ๒.หน่วยงานรับผิดชอบ ส่วนงานบริหาร สำนักส่งเสริมพระพุทธศาสนาและบริการสังคม
- ๓.ผู้รับผิดชอบโครงการ พระมหาพีชช อธิปัญญา ผู้อำนวยการส่วนงานบริหาร
- ๔.โครงการเชื่อมโยงกับมาตรฐาน แผนพัฒนา มจร. ยุทธศาสตร์ ที่ ๓ สกอ. มาตรฐานที่ ๑
- ๕.หลักการและเหตุผล

พระพุทธศาสนาเป็นศาสนาประจำชาติไทยมีความสำคัญในการพัฒนาจิตใจของชาวไทยให้เป็นที่รู้จักความกตัญญูตเวทีโดยมีพระพวงษ์เป็นผู้นำในการพัฒนาจริยธรรมและคุณธรรมของประชาชนให้สามารถดำรงชีวิตอยู่ในสังคมได้อย่างมีความสุข ปฏิบัติตนเป็นพลเมืองดีของประเทศชาติ

มหาวิทยาลัยมหาจุฬาลงกรณราชวิทยาลัย ได้ตระหนักและให้ความสำคัญต่อการเผยแพร่หลักธรรมทางพระพุทธศาสนาผ่านสื่อสารมวลชนแขนงต่างๆ โดยเฉพาะสื่อวิทยุและโทรทัศน์ ซึ่งเป็นสื่อที่มีประสิทธิภาพ สามารถเข้าถึงประชาชนได้ทุกระดับและครอบคลุมพื้นที่กว้างขวางว่าสื่อประเภทอื่นๆ ดังนั้น เพื่อเป็นการตอบสนองนโยบายรัฐบาล มหาวิทยาลัยมหาจุฬาลงกรณราชวิทยาลัย จึงได้จัดโครงการเผยแพร่ธรรมทางวิทยุโทรทัศน์ขึ้น ออกอากาศทั้งส่วนกลางและส่วนภูมิภาค

๖.วัตถุประสงค์

- ๖.๑ เพื่อเผยแพร่พระพุทธศาสนาทางสถานีวิทยุและโทรทัศน์
- ๖.๒ เพื่อเป็นแหล่งข้อมูลข่าวสารการเผยแพร่พระพุทธศาสนาของคณะสงฆ์และมหาวิทยาลัย
- ๖.๓ เพื่อนำเทคโนโลยีสมัยใหม่มาประยุกต์ใช้ในการเผยแพร่พระพุทธศาสนาให้มีประสิทธิภาพ
- ๖.๔ เพื่อตอบสนองนโยบายของรัฐบาลและคณะสงฆ์ด้านการพัฒนาคนและจิตใจ

๗.ลักษณะกิจกรรม

- ๗.๑ จัดรายการวิทยุ รายการเสียงธรรมจากมหาวิทยาลัยมหาจุฬาลงกรณราชวิทยาลัยออกอากาศทางสถานีวิทยุ พล.ม.๒ ทุกวัน จันทร์-ศุกร์ เวลา ๒๒.๐๐-๒๔.๐๐ น. และ วันเสาร์-อาทิตย์ เวลา ๑๓.๐๐-๑๔.๐๐ น.
- ๗.๒ จัดรายการโทรทัศน์ รายการรู้ธรรมนำชีวิต ออกอากาศทุกวันจันทร์-อังคาร เวลา ๐๕.๐๐-๐๖.๐๐ น. ทางสถานีโทรทัศน์ ช่อง ๙ อสมท.
- ๗.๓ จัดรายการตามรอยธรรม ออกอากาศทุกวันจันทร์, พุธ, ศุกร์, เสาร์ ของเดือน เวลา ๐๘.๐๐-๐๘.๓๐ น. ทางสถานีโทรทัศน์ ทูริวิชั่น ช่อง TNN ๒

๘.เป้าหมายผลผลิต

เชิงปริมาณ

- จัดรายการทางสถานีวิทยุกระจายเสียง ๑๒ เดือน
- ผลิตรายการโทรทัศน์ ตลอด ๑๒ เดือน

เชิงคุณภาพ

เผยแพร่ธรรมะอย่างเป็นระบบสอดคล้องกับสถานการณ์ทางสังคมและสามารถเข้าถึงกลุ่มเป้าหมายทุกระดับได้อย่างรวดเร็วและมีประสิทธิภาพ ตลอดจนผู้ฟังและผู้รับชมรายการมีทัศนคติที่ดีต่อคณะสงฆ์และพระพุทธศาสนาโดยรวม

เชิงเวลา

- ระยะเวลาดำเนินการ ๑ ตุลาคม ๒๕๖๑ – ๓๐ กันยายน ๒๕๖๒

๙.งบประมาณ

๙.๑ งบประมาณ จำนวน ๑,๐๐๐,๐๐๐ บาท

๙.๒ งบประมาณ จำนวน ๕๐๐,๐๐๐ บาท

รวมทั้งสิ้น ๑,๕๐๐,๐๐๐ บาท (หนึ่งล้านห้าแสนบาทถ้วน)

รายละเอียดงบประมาณ

ลำดับ	รายการ	จำนวนเงิน
๑	รายการวิทยุกระจายเสียง	
	-ค่าโฆษณารายการเสียงธรรมจาก ม.มหาจุฬา ออกอากาศวันจันทร์-ศุกร์ เวลา ๒๒.๐๐ - ๒๔.๐๐ น. ออกอากาศวันเสาร์ - อาทิตย์ เวลา ๑๓.๐๐ - ๑๔.๐๐ น.	๑,๔๑๒,๐๐๐.๐๐
	ภาษีมูลค่าเพิ่ม	๙๘,๘๔๐.๐๐
	รวมทั้งสิ้น	๑,๕๑๐,๘๔๐ (หนึ่งล้านห้าแสนหนึ่งหมื่นแปดร้อยสี่สิบบาทถ้วน)

๑๐.กิจกรรมการดำเนินงาน

กิจกรรม	ระยะเวลาการดำเนินการ											
	ต.ค.	พ.ย.	ธ.ค.	ม.ค.	ก.พ.	มี.ค.	เม.ย.	พ.ค.	มิ.ย.	ก.ค.	ส.ค.	ก.ย.
๑. ขออนุมัติโครงการ	↔											
๒. แต่งตั้งกรรมการบริหาร	↔											
๓. ติดต่อประสานงาน	↔											
๔. ดำเนินการตามโครงการ	↔											
๕. ประเมิน/สรุปผลการดำเนินงาน												↔
๖. ส่งรายงานผลการดำเนินการ												↔

๑๑.ตัวชี้วัดผลสำเร็จจากการดำเนินงาน

ผลผลิต

ตัวชี้วัดเชิงคุณภาพ – เผยแพร่ธรรมะอย่างเป็นระบบสอดคล้องกับสถานการณ์ทางสังคมและสามารถเข้าถึงกลุ่มเป้าหมายทุกระดับได้อย่างรวดเร็วและมีประสิทธิภาพ ตลอดจนผู้ฟังและผู้รับชมรายการธรรมะมีทัศนคติที่ดีต่อคณะสงฆ์และพระพุทธศาสนาโดยรวม

๑๒.ผลคาดว่าจะได้รับ

๑๒.๑ ประชาชนเข้าใจหลักคำสอนทางพระพุทธศาสนาได้อย่างถูกต้องรวดเร็วและสามารถนำไปประยุกต์ใช้ในชีวิตประจำวันได้อย่างเหมาะสม

๑๒.๒ การเผยแผ่พระพุทธศาสนาเป็นไปอย่างมีระบบสอดคล้องกับสถานการณ์ทางสังคมและสามารถเข้าถึงกลุ่มเป้าหมายทุกระดับได้อย่างมีประสิทธิภาพทุกระดับชั้น

๑๒.๓ ประชาชนได้รับทราบข้อมูลข่าวสารกิจกรรมของคณะสงฆ์และชาวพุทธโดยส่วนรวมตรงตามข้อเท็จจริง

ผู้เสนอโครงการ

(พระมหาเพ็ชร อธิปถุญญ)

ผู้อำนวยการส่วนงานบริหาร

สำนักส่งเสริมพระพุทธศาสนาและบริการสังคม

**โครงการจัดทำยุทธศาสตร์พัฒนาลำดับส่งเสริมพระพุทธศาสนาและบริการสังคม
ประจำปีงบประมาณ ๒๕๖๒**

๑. ชื่อโครงการ : จัดทำยุทธศาสตร์พัฒนาลำดับส่งเสริมพระพุทธศาสนาและบริการสังคม
๒. ชื่อหน่วยงาน : ส่วนงานบริหาร ลำดับส่งเสริมพระพุทธศาสนาและบริการสังคม
๓. ผู้รับผิดชอบโครงการ : ผู้อำนวยการส่วนงานบริหาร ลำดับส่งเสริมพระพุทธศาสนาและบริการสังคม
๔. โครงการเชื่อมโยงกับมาตรฐาน : สกอ. องค์กรประกอบที่ ๕
๕. หลักการและเหตุผล

การพัฒนากระบวนการบริหารองค์กรให้มีศักยภาพและขีดความสามารถในการรองรับการเปลี่ยนแปลงที่มีพลวัตสูงอย่างมีประสิทธิภาพ ส่งผลให้รูปแบบการบริหารองค์กรเปลี่ยนแปลงไป ทั้งในมิติเชิงโครงสร้างเพื่อแบ่งขอบเขตอำนาจหน้าที่ขององค์กร ให้มีความสามารถในการบูรณาการและรองรับการเปลี่ยนแปลงสภาพแวดล้อมอย่างมีประสิทธิภาพมากขึ้น รวมทั้งมิติเชิงบริหารจัดการ ซึ่งเป็นไปเพื่อให้เกิดการบริหารจัดการแบบมุ่งผลสัมฤทธิ์ตามยุทธศาสตร์ โดยมีผู้รับบริการเป็นศูนย์กลาง ทั้งนี้เพื่อให้เกิดความคุ้มค่าต่อประเทศชาติและเกิดประโยชน์สูงสุดแก่ประชาชน กระบวนการวางแผนจึงเป็นการกำหนดทิศทางหรือแนวทางในการดำเนินงานในอนาคตขององค์กร เน้นกระบวนการและจุดมุ่งหมายรวมที่หน่วยงานหรือองค์กรมุ่งหวังให้เกิดในอนาคต หรือเป็นเครื่องมือที่จะช่วยให้การบริหารและจัดการองค์กรมีประสิทธิภาพสูงสุด และในแต่ละปีงบประมาณ หน่วยงานจะต้องทำแผนกลยุทธ์ที่ทันสมัยเพื่อแปลงไปสู่การปฏิบัติการประจำปีงบประมาณ เพื่อเป็นการกำหนดหรือเลือกแนวทางปฏิบัติในการดำเนินงาน รวมทั้งการกำหนดวิธีการใช้ทรัพยากรที่มีอยู่ให้เกิดประโยชน์และคุ้มค่าสูงสุดไว้ล่วงหน้า แผนปฏิบัติการประจำปีงบประมาณ จึงเป็นเครื่องมือสำคัญที่จะนำกลยุทธ์สู่การปฏิบัติตามแผนงาน หรือโครงการที่วางไว้ และนำไปสู่เป้าหมายเดียวกัน คือความสำเร็จอย่างมีประสิทธิภาพ

เพื่อให้เกิดประสิทธิภาพสูงสุดตามเป้าประสงค์ของแต่ละแผนงาน/โครงการ ดังนั้นส่วนงานบริหาร ลำดับส่งเสริมพระพุทธศาสนาและบริการสังคม จึงได้จัดโครงการจัดทำยุทธศาสตร์พัฒนาลำดับส่งเสริมพระพุทธศาสนาและบริการสังคมขึ้น โดยหวังเป็นอย่างยิ่งว่าแผนยุทธศาสตร์จะสามารถเป็นแนวทาง และเครื่องมือในการบริหารจัดการ การควบคุม กำกับรวมทั้งติดตามประเมินผลให้เกิดประสิทธิภาพสูงสุด

๖. วัตถุประสงค์

- ๖.๑ เพื่อให้ผู้เข้าร่วมสัมมนาเขียนวิสัยทัศน์ พันธกิจ และยุทธศาสตร์ เพื่อจัดทำแผนพัฒนาลำดับส่งเสริมพระพุทธศาสนาและบริการสังคม
- ๖.๒ เพื่อให้ผู้เข้าร่วมสัมมนากำหนดกรอบทิศทางจัดทำแผนพัฒนาลำดับส่งเสริมพระพุทธศาสนาและบริการสังคม ตามกรอบพัฒนามหาวิทยาลัย ระยะที่ ๑๒
- ๖.๓ เพื่อให้ผู้เข้าร่วมสัมมนาแลกเปลี่ยนและถ่ายทอดองค์ความรู้ในการพัฒนาลำดับส่งเสริมพระพุทธศาสนาและบริการสังคม

๗. วิธีการดำเนินการ

- ๗.๑ ผู้เข้าร่วมสัมมนาเขียนวิสัยทัศน์ พันธกิจ และยุทธศาสตร์ เพื่อจัดทำแผนพัฒนาลำดับส่งเสริมพระพุทธศาสนาและบริการสังคม

๗.๒ ผู้เข้าร่วมสัมมนากำหนดกรอบทิศทางการทำงานจัดทำแผนพัฒนาสำนักส่งเสริมพระพุทธศาสนาและบริการสังคม ตามกรอบแผนพัฒนามหาวิทยาลัย ระยะที่ ๑๒

๗.๓ ผู้เข้าร่วมสัมมนาแลกเปลี่ยนและถ่ายทอดองค์ความรู้ในการพัฒนาสำนักส่งเสริมพระพุทธศาสนาและบริการสังคม

๘. ลักษณะกิจกรรม

เป็นกิจกรรมการสัมมนาเชิงปฏิบัติการจัดทำแผน วิสัยทัศน์ พันธกิจ ยุทธศาสตร์ของสำนักส่งเสริมพระพุทธศาสนาและบริการสังคม เพื่อให้สอดคล้องกับแผนพัฒนามหาวิทยาลัย ระยะที่ ๑๒

๙. เป้าหมายผลผลิต

๙.๑ เป้าหมายเชิงคุณภาพ

๑) ผู้เข้าร่วมสัมมนาได้รับความรู้และแนวคิดใหม่ ๆ เพื่อนำไปพัฒนางานให้มีประสิทธิภาพและประสิทธิผลมากยิ่งขึ้น

๒) ผู้เข้าร่วมสัมมนามีความเข้าใจ และมีทักษะในการปฏิบัติงาน สามารถวิเคราะห์และกำหนดทิศทางในการพัฒนามหาวิทยาลัย

๙.๒ เป้าหมายเชิงปริมาณ

ผู้เข้าร่วม จำนวน ๕๐ รูป/คน อาทิ ผู้บริหาร เจ้าหน้าที่ สังกัดสำนักส่งเสริมพระพุทธศาสนาและบริการสังคม ประกอบด้วย ส่วนงานบริหาร ส่วนธรรมนิเทศ อภิธรรมโชติกะวิทยาลัย โรงเรียนพุทธศาสนาวันอาทิตย์ กองสื่อสารองค์กร

๙.๓ เป้าหมายเชิงเวลา

ดำเนินการระหว่างวันที่ ๕-๖ พฤศจิกายน พ.ศ. ๒๕๖๑

๑๐. งบประมาณ

งบประมาณแผ่นดิน จำนวน ๕๐,๐๐๐.๐๐ บาท

งบประมาณมหาวิทยาลัย จำนวน ๓๐,๐๐๐.๐๐ บาท

รวมจำนวนทั้งสิ้น ๘๐,๐๐๐.๐๐ บาท (แปดหมื่นบาทถ้วน)

๑๑. สถานที่

อาคารมหาจุฬาลงกรณาคาร ๑๕๐ ปี สมเด็จพระปิยมหาราช ชั้น ๔ มหาวิทยาลัยมหาจุฬาลงกรณราชวิทยาลัย ตำบลลำไทร อำเภอลำไทร จังหวัดพระนครศรีอยุธยา

๑๒. กิจกรรมการดำเนินงาน

กิจกรรม	ปีงบประมาณ ๒๕๖๒											
	ต.ค.	พ.ย.	ธ.ค.	ม.ค.	ก.พ.	มี.ค.	เม.ย.	พ.ค.	มิ.ย.	ก.ค.	ส.ค.	ก.ย.

๑. ขออนุมัติโครงการ	√											
๒. แต่งตั้งกรรมการบริหาร	√											
๓. ติดต่อประสานงาน	√											
๔. ดำเนินการตามโครงการ		√										
๕. ประเมิน/สรุปผล การดำเนินงาน		√										

๖. ส่งรายงานผลการดำเนินการ		√										
----------------------------	--	---	--	--	--	--	--	--	--	--	--	--

๑๓. ตัวชี้วัด

๑๓.๑ ผลผลิต

ผู้เข้าร่วมสัมมนา ไม่น้อยกว่าร้อยละ ๘๐

๑๓.๒ ผลลัพธ์

๑) ผู้เข้าร่วมสัมมนาได้รับความรู้และแนวคิดใหม่ ๆ เพื่อนำไปพัฒนางานให้มีประสิทธิภาพและประสิทธิผล

๒) ผู้เข้าร่วมสัมมนามีความเข้าใจ และมีทักษะในการปฏิบัติงาน สามารถวิเคราะห์และกำหนดทิศทางการพัฒนาสำนักส่งเสริมพระพุทธศาสนาและบริการสังคม มหาวิทยาลัยมหาจุฬาลงกรณราชวิทยาลัย

๑๔. ประโยชน์ที่คาดว่าจะได้รับ

๑) ได้เกิดการเรียนรู้ในเชิงพฤติกรรมร่วมกัน ทำให้เกิดแผนพัฒนาสำนักส่งเสริมพระพุทธศาสนาและบริการสังคม

๒) เป็นการพัฒนาให้มีความรู้ความเข้าใจในกรอบทิศทางแผนและยุทธศาสตร์ การพัฒนาสำนักส่งเสริม ฯ ตามกรอบแผนพัฒนามหาวิทยาลัย ระยะที่ ๑๒

ผู้เสนอโครงการ

(พระมหาเพชร อธิปัญญา)

ผู้อำนวยการส่วนงานบริหาร

สำนักส่งเสริมพระพุทธศาสนาและบริการสังคม